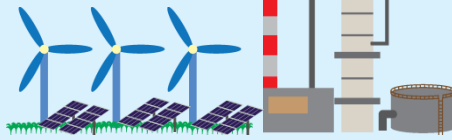




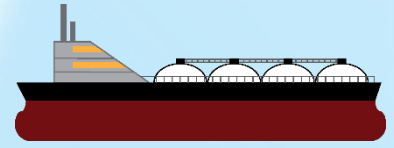
การจัดหาน้ำมันดิบ  
Crude Oil Supply

การจัดหาน้ำมันดิบของประเทศลดลง  
จากการนำเข้าจากต่างประเทศที่ลดลง  
ในขณะที่การผลิตในประเทศเพิ่มขึ้น



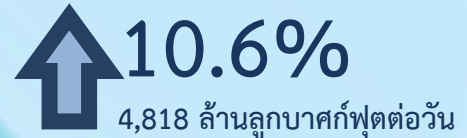
การผลิตพลังงานขั้นต้น  
Primary Energy Production

การผลิตพลังงานขั้นต้นเพิ่มขึ้นจากก๊าซธรรมชาติ  
น้ำมันดิบ คอนเดนเสท และลิกไนต์  
ในขณะที่การผลิตไฟฟ้าพลังน้ำลดลง



การจัดหาก๊าซธรรมชาติ  
Natural Gas Supply

การจัดหาก๊าซธรรมชาติเพิ่มขึ้น  
จากการผลิตภายในประเทศ  
และการนำเข้าที่เพิ่มขึ้น



ภาพรวมพลังงานไทย  
Thailand's Energy Overview

ม.ค. – มี.ค. 2567

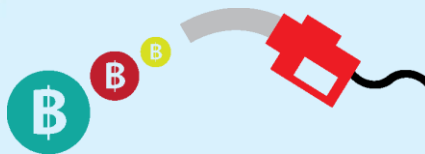
Jan – Mar 2024



การใช้น้ำมันสำเร็จรูป

Petroleum Products Consumption

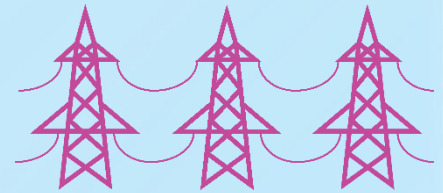
การใช้น้ำมันสำเร็จรูปลดลง  
จากการใช้น้ำมันกลุ่มดีเซล  
น้ำมันเตาที่ลดลง ในขณะที่การใช้  
น้ำมันกลุ่มเบนซิน น้ำมันเครื่องบิน  
และ LPG เพิ่มขึ้น



มูลค่าและราคาพลังงาน

Price & Value

มูลค่าการนำเข้าพลังงานมีค่าลดลง ในขณะที่มูลค่า  
การส่งออกพลังงาน มูลค่าการใช้พลังงานขั้นสุดท้าย  
และมูลค่าการใช้น้ำมันสำเร็จรูปมีค่าเพิ่มขึ้น  
ราคาน้ำมันดิบในตลาดโลก ราคาน้ำมันเบนซินและน้ำมันเตา  
ในตลาดสิงคโปร์ และ ราคา Spot LNG ปรับตัวเพิ่มขึ้น ในขณะที่ราคา  
น้ำมันดีเซลในตลาดสิงคโปร์ปรับตัวลดลง และราคานำเข้า LPG คงที่  
เมื่อเทียบกับเดือนก่อนหน้า



การใช้ไฟฟ้า

Electricity Consumption

การใช้ไฟฟ้าเพิ่มขึ้นในทุกภาคส่วน  
โดยเฉพาะอย่างยิ่งในภาคครัวเรือน  
และภาคธุรกิจ

หมายเหตุ :

<sup>1</sup> เทียบเท่าน้ำมันดิบ

<sup>2</sup> ล้านหน่วย คือ กิกะวัตต์-ชั่วโมง (GWh)

<sup>3</sup> ไม่รวมข้อมูลของผู้ผลิตไฟฟ้าใช้เอง (IPS)

“การผลิตพลังงานขั้นต้นเพิ่มขึ้นจากก๊าซธรรมชาติ น้ำมันดิบ คอนเดนเสท และลิกไนต์ ในขณะที่การผลิตไฟฟ้าพลังน้ำลดลง การนำเข้าพลังงาน  
ขั้นต้น (สุทธิ) ลดลงเกือบทุกประเภทยกเว้น การนำเข้า (สุทธิ) ของก๊าซธรรมชาติ ส่วนการใช้พลังงานขั้นต้นเพิ่มขึ้นจากการใช้ก๊าซธรรมชาติ ในขณะที่การใช้  
ถ่านหิน ลิกไนต์ บีโตรีเนียม และไฟฟ้าพลังน้ำ/ไฟฟ้านำเข้าลดลง ทั้งนี้ การใช้น้ำมันสำเร็จรูปลดลงโดยเฉพาะน้ำมันดีเซลซึ่งมีส่วนการใช้สูงสุดที่ 50% มีการ  
ใช้ลดลง 5.9% ในขณะที่การใช้น้ำมันเครื่องบินมีการใช้เพิ่มขึ้น 19.8% จากการท่องเที่ยวที่ขยายตัวอย่างต่อเนื่อง ส่วนการใช้ไฟฟ้าเพิ่มขึ้นในทุกภาคส่วน  
โดยเฉพาะอย่างยิ่งภาคครัวเรือนเพิ่มขึ้น 20.7% จากสภาพอากาศที่ร้อน และภาคธุรกิจเพิ่มขึ้น 13.7% จากเศรษฐกิจที่ขยายตัวดีขึ้น โดยเฉพาะธุรกิจที่เกี่ยวข้อง  
กับภาคการท่องเที่ยวและการบริโภคภาคเอกชน สำหรับการปล่อย CO<sub>2</sub> จากการใช้พลังงานลดลงเล็กน้อย 0.2% จากภาคอุตสาหกรรมและภาคขนส่งที่ลดลง 13.7%  
และ 2.8% ตามลำดับ ในขณะที่การปล่อย CO<sub>2</sub> จากการใช้พลังงานในภาคการผลิตไฟฟ้าเพิ่มขึ้น 13.4% เมื่อเทียบกับช่วงเดียวกันของปีก่อน”



www.eppo.go.th

f EPPO Thailand

EPPO Thailand