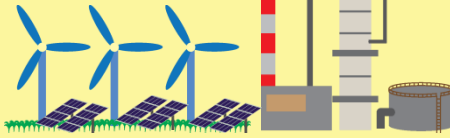




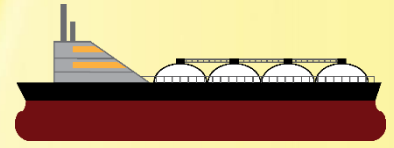
การจัดหาน้ำมันดิบ Crude Oil Supply

การจัดหาน้ำมันดิบของประเทศลดลง
จากการนำเข้าจากต่างประเทศที่ลดลง
ในขณะที่การผลิตในประเทศเพิ่มขึ้น



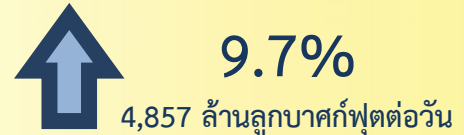
การผลิตพลังงานขั้นต้น Primary Energy Production

การผลิตพลังงานขั้นต้นเพิ่มขึ้นจากก๊าซธรรมชาติ
คอนเดนเสท และน้ำมันดิบ
ในขณะที่การผลิตไฟฟ้าพลังน้ำและลิกไนต์ลดลง



การจัดหาก๊าซธรรมชาติ Natural Gas Supply

การจัดหาก๊าซธรรมชาติเพิ่มขึ้น
จากการผลิตภายในประเทศ
และการนำเข้าที่เพิ่มขึ้น



ภาพรวมพลังงานไทย Thailand's Energy Overview

ม.ค. – เม.ย. 2567

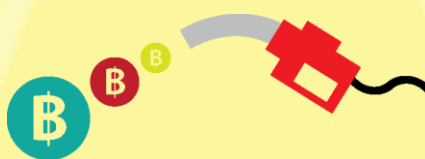
Jan – Apr 2024



การใช้น้ำมันสำเร็จรูป

Petroleum Products Consumption

การใช้น้ำมันสำเร็จรูปลดลง
จากการใช้น้ำมันกลุ่มดีเซล และ
น้ำมันเตาที่ลดลง ในขณะที่การใช้น้ำมัน
กลุ่มเบนซิน น้ำมันเครื่องบิน
และ LPG เพิ่มขึ้น

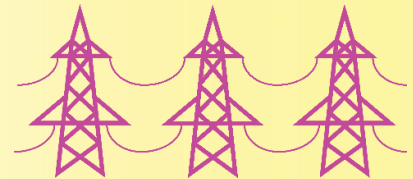


มูลค่าและราคาพลังงาน

Price & Value

มูลค่าการนำเข้าพลังงานมีค่าลดลง ในขณะที่มูลค่า
การส่งออกพลังงาน มูลค่าการใช้พลังงานขั้นสุดท้าย
และมูลค่าการใช้น้ำมันสำเร็จรูปมีค่าเพิ่มขึ้น

ราคาน้ำมันดิบในตลาดโลก ราคาน้ำมันเบนซิน น้ำมันดีเซล
และน้ำมันเตาในตลาดสิงคโปร์ รวมทั้งราคา Spot LNG ปรับตัวเพิ่มขึ้น
ในขณะที่ราคานำเข้า LPG ลดลงเมื่อเทียบกับเดือนก่อนหน้า



การใช้ไฟฟ้า

Electricity Consumption

การใช้ไฟฟ้าเพิ่มขึ้นในทุกภาคส่วน
โดยเฉพาะอย่างยิ่งในภาคครัวเรือน
และภาคธุรกิจ

หมายเหตุ :

¹ เทียบเท่าน้ำมันดิบ

² ล้านหน่วย คือ กิกะวัตต์-ชั่วโมง (GWh)

³ ไม่รวมข้อมูลของผู้ผลิตไฟฟ้าใช้เอง (IPS)

“การผลิตพลังงานขั้นต้นเพิ่มขึ้นจากก๊าซธรรมชาติ คอนเดนเสท และน้ำมันดิบ ในขณะที่การผลิตไฟฟ้าพลังน้ำและลิกไนต์ลดลง การนำเข้าพลังงานขั้นต้น (สุทธิ) ลดลงจากน้ำมันดิบ ถ่านหิน และน้ำมันสำเร็จรูป ในขณะที่การนำเข้า (สุทธิ) ของไฟฟ้าและก๊าซธรรมชาติเพิ่มขึ้น ส่วนการใช้พลังงานขั้นต้นเพิ่มขึ้นจากการใช้ก๊าซธรรมชาติ และไฟฟ้าพลังน้ำ/ไฟฟ้านำเข้า ในขณะที่การใช้ถ่านหิน ลิกไนต์ และปิโตรเลียม ลดลง ทั้งนี้ การใช้น้ำมันสำเร็จรูปลดลงโดยเฉพาะน้ำมันดีเซล ซึ่งมีสัดส่วนการใช้สูงสุดที่ 50% มีการใช้ลดลง 4.0% ในขณะที่การใช้น้ำมันเครื่องบินเพิ่มขึ้น 19.1% จากการท่องเที่ยวที่ขยายตัวอย่างต่อเนื่อง ส่วนการใช้ไฟฟ้าเพิ่มขึ้นในทุกภาคส่วนโดยเฉพาะอย่างยิ่งภาคครัวเรือนเพิ่มขึ้น 17.0% จากสภาพอากาศที่ร้อน และภาคธุรกิจเพิ่มขึ้น 12.3% จากเศรษฐกิจที่ขยายตัวดีขึ้น โดยเฉพาะธุรกิจที่เกี่ยวข้องกับภาคการท่องเที่ยว สะท้อนจากอัตราการเข้าพักแรมที่ 75% เพิ่มขึ้นจากช่วงเดียวกันของปีก่อนซึ่งอยู่ที่ 48% สำหรับการปล่อย CO₂ จากการใช้พลังงานลดลง 0.4% เมื่อเทียบกับช่วงเดียวกันของปีก่อน”



www.eppo.go.th

f EPPO Thailand

EPPO Thailand