

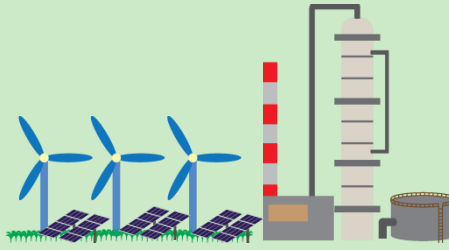


การจัดหาน้ำมันดิบ
Crude Oil Supply

การจัดหาน้ำมันดิบของประเทศลดลง
จากการนำเข้าจากต่างประเทศที่ลดลง
ในขณะที่การผลิตในประเทศเพิ่มขึ้น

↓ 1.1%

1,064 พันบาร์เรลต่อวัน

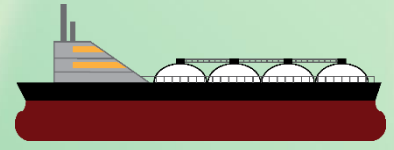


การผลิตพลังงานขั้นต้น
Primary Energy Production

การผลิตพลังงานขั้นต้นเพิ่มขึ้นจากก๊าซธรรมชาติ
น้ำมันดิบ คอนเดนเสท และลิกไนต์ ในขณะที่
การผลิตไฟฟ้าพลังน้ำ ลดลง

↑ 10.4%

748 พันบาร์เรลต่อวัน¹



การจัดหาก๊าซธรรมชาติ
Natural Gas Supply

การจัดหาก๊าซธรรมชาติเพิ่มขึ้น
จากการผลิตภายในประเทศ
และการนำเข้าที่เพิ่มขึ้น

↑ 8.4%

4,949 ล้านลูกบาศก์ฟุตต่อวัน

ภาพรวมพลังงานไทย
Thailand's Energy Overview

ม.ค. - พ.ค. 2567

Jan - May 2024

↓ 0.5%

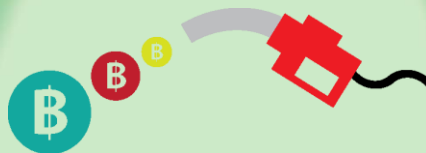
143 ล้านลิตรต่อวัน



การใช้น้ำมันสำเร็จรูป

Petroleum Products Consumption

การใช้น้ำมันสำเร็จรูปลดลง
จากการใช้น้ำมันกลุ่มดีเซล และ
น้ำมันเตาที่ลดลง ในขณะที่การใช้
น้ำมันกลุ่มเบนซิน น้ำมันเครื่องบิน
และ LPG เพิ่มขึ้น



มูลค่าและราคาพลังงาน

Price & Value

มูลค่าการนำเข้าพลังงานมีค่าลดลง ในขณะที่
มูลค่าการส่งออกพลังงาน มูลค่าการใช้พลังงานขั้นสุดท้าย
และมูลค่าการใช้น้ำมันสำเร็จรูปมีค่าเพิ่มขึ้น
ราคาน้ำมันดิบในตลาดโลก ราคาน้ำมันเบนซิน น้ำมันดีเซล
ในตลาดสิงคโปร์ และราคานำเข้า LPG ปรับตัวลดลง ในขณะที่
ราคา Spot LNG และน้ำมันเตาในตลาดสิงคโปร์ ปรับตัวเพิ่มขึ้น
เมื่อเทียบกับเดือนก่อนหน้า

↑ 9.2%

90,906 ล้านหน่วย^{2,3}



การใช้ไฟฟ้า

Electricity Consumption

การใช้ไฟฟ้าเพิ่มขึ้นในทุกภาคส่วน
โดยเฉพาะอย่างยิ่งในภาคครัวเรือน
และภาคธุรกิจ

หมายเหตุ :

¹ เทียบเท่าน้ำมันดิบ

² ล้านหน่วย คือ กิกะวัตต์-ชั่วโมง (GWh)

³ ไม่รวมข้อมูลของผู้ผลิตไฟฟ้าใช้เอง (IPS)

“การผลิตพลังงานขั้นต้นเพิ่มขึ้นจากก๊าซธรรมชาติ น้ำมันดิบ คอนเดนเสท และลิกไนต์ ในขณะที่การผลิตไฟฟ้าพลังน้ำลดลง การนำเข้าพลังงานขั้นต้น (สุทธิ)
ลดลงจากน้ำมันดิบ คอนเดนเสท และน้ำมันสำเร็จรูป ในขณะที่การนำเข้า (สุทธิ) ของถ่านหิน ไฟฟ้า และก๊าซธรรมชาติ เพิ่มขึ้น ส่วนการใช้พลังงาน
ขั้นต้นเพิ่มขึ้นจากการใช้ก๊าซธรรมชาติและไฟฟ้าพลังน้ำ/ไฟฟ้านำเข้า ในขณะที่การใช้ถ่านหิน ลิกไนต์ และปิโตรเลียม ลดลง ทั้งนี้ การใช้น้ำมันสำเร็จรูปลดลง
โดยเฉพาะน้ำมันดีเซลซึ่งมีสัดส่วนการใช้สูงสุดที่ 50% มีการใช้ลดลง 2.9% ในขณะที่การใช้น้ำมันเครื่องบินเพิ่มขึ้น 18.3% จากการท่องเที่ยว
ที่ขยายตัวอย่างต่อเนื่อง สอดคล้องกับจำนวนนักท่องเที่ยวต่างชาติที่ 14.8 ล้านคน เพิ่มขึ้น 37.6% ส่วนการใช้ไฟฟ้าเพิ่มขึ้นในทุกภาคส่วน
โดยเฉพาะอย่างยิ่งภาคครัวเรือนเพิ่มขึ้น 15.3% จากสภาพอากาศที่ร้อน และภาคธุรกิจเพิ่มขึ้น 10.7% จากเศรษฐกิจที่ขยายตัวดีขึ้น โดยเฉพาะ
ธุรกิจที่เกี่ยวข้องกับภาคการท่องเที่ยว สำหรับการปล่อย CO₂ จากการใช้พลังงานลดลง 1.1% เมื่อเทียบกับช่วงเดียวกันของปีก่อน”



www.eppo.go.th

f EPPO Thailand

▶ EPPO Thailand