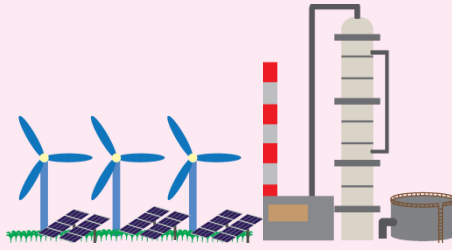
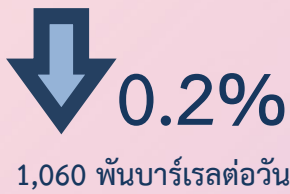




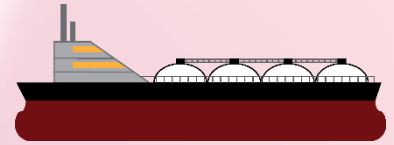
การจัดหาน้ำมันดิบ
Crude Oil Supply

การจัดหาน้ำมันดิบของประเทศลดลง
จากการนำเข้าจากต่างประเทศที่ลดลง
ในขณะที่การผลิตในประเทศเพิ่มขึ้น



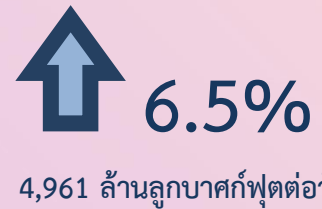
การผลิตพลังงานขั้นต้น
Primary Energy Production

การผลิตพลังงานขั้นต้นเพิ่มขึ้นจากก๊าซธรรมชาติ
น้ำมันดิบ และคอนเดนเสท ในขณะที่การผลิตพลังงาน
จากถ่านหิน และการผลิตไฟฟ้าพลังน้ำ ลดลง



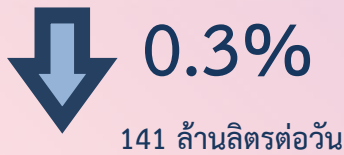
การจัดหาก๊าซธรรมชาติ
Natural Gas Supply

การจัดหาก๊าซธรรมชาติเพิ่มขึ้น
จากการผลิตภายในประเทศที่เพิ่มขึ้น
ในขณะที่การนำเข้าลดลง



ภาพรวมพลังงานไทย
Thailand's Energy Overview

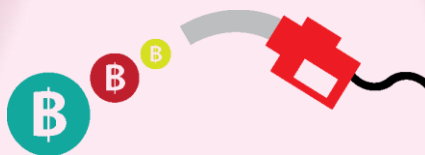
ม.ค. – มิ.ย. 2567
Jan – June 2024



การใช้น้ำมันสำเร็จรูป

Petroleum Products Consumption

การใช้น้ำมันสำเร็จรูปลดลง
จากการใช้น้ำมันกลุ่มดีเซล
น้ำมันกลุ่มเบนซิน และน้ำมันเตา
ที่ลดลง ในขณะที่การใช้น้ำมัน
เครื่องบิน และ LPG เพิ่มขึ้น



มูลค่าและราคาพลังงาน

Price & Value

มูลค่าการนำเข้าพลังงานมีค่าลดลง ในขณะที่
มูลค่าการส่งออกพลังงาน มูลค่าการใช้พลังงานขั้นสุดท้าย
และมูลค่าการใช้น้ำมันสำเร็จรูปมีค่าเพิ่มขึ้น

ราคาน้ำมันดิบในตลาดดูไบ ตลาดเบรนท์ ราคาน้ำมันเบนซิน น้ำมันเตา
ในตลาดสิงคโปร์ และราคานำเข้า LPG ปรับตัวลดลง ในขณะที่ราคา
น้ำมันดิบในตลาดเวสต์เท็กซัส ราคาน้ำมันดีเซลในตลาดสิงคโปร์ และราคา
Spot LNG ปรับตัวเพิ่มขึ้นเมื่อเทียบกับเดือนก่อนหน้า



109,353 ล้านหน่วย^{2,3}



การใช้ไฟฟ้า

Electricity Consumption

การใช้ไฟฟ้าเพิ่มขึ้นในทุกภาคส่วน
โดยเฉพาะอย่างยิ่งในภาคครัวเรือน
และภาคธุรกิจ

หมายเหตุ :

¹ เทียบเท่านั้นน้ำมันดิบ

² ล้านหน่วย คือ กิกะวัตต์-ชั่วโมง (GWh)

³ ไม่รวมข้อมูลของผู้ผลิตไฟฟ้าใช้เอง (IPS)

“การผลิตพลังงานขั้นต้นเพิ่มขึ้นจากก๊าซธรรมชาติ น้ำมันดิบ และคอนเดนเสท ในขณะที่การผลิตพลังงานจากถ่านหิน และการผลิตไฟฟ้าพลังน้ำ ลดลง
การนำเข้าพลังงานขั้นต้น (สุทธิ) ลดลงจากน้ำมันดิบ ก๊าซธรรมชาติ น้ำมันสำเร็จรูป และคอนเดนเสท ในขณะที่การนำเข้า (สุทธิ) ของถ่านหิน และไฟฟ้า
เพิ่มขึ้น ส่วนการใช้พลังงานขั้นต้นเพิ่มขึ้นจากการใช้ก๊าซธรรมชาติและไฟฟ้าพลังน้ำ/ไฟฟ้านำเข้า ในขณะที่การใช้ปิโตรเลียม ถ่านหิน และถ่านหิน ลดลง
ทั้งนี้ การใช้น้ำมันสำเร็จรูปลดลงโดยเฉพาะน้ำมันดีเซลซึ่งมีสัดส่วนการใช้สูงสุดที่ 50% มีการใช้ลดลง 2.4% ในขณะที่การใช้น้ำมันเครื่องบินเพิ่มขึ้น
17.3% จากการเดินทางท่องเที่ยวที่เพิ่มมากขึ้น สอดคล้องกับจำนวนนักท่องเที่ยวชาวต่างชาติที่เดินทางเข้าประเทศไทยอยู่ที่ 17.50 ล้านคน
เพิ่มขึ้นจากช่วงเดียวกันของปีก่อนซึ่งอยู่ที่ 12.97 ล้านคน ส่วนการใช้ไฟฟ้าเพิ่มขึ้นในทุกภาคส่วนโดยเฉพาะอย่างยิ่งภาคครัวเรือนเพิ่มขึ้น 13.2%
จากสภาพอากาศที่ร้อนกว่าปกติ และภาคธุรกิจเพิ่มขึ้น 9.6% จากธุรกิจด้านการท่องเที่ยวที่ยาวตัวได้อย่างต่อเนื่อง สำหรับการปล่อย CO₂
จากการใช้พลังงานลดลง 2.5% เมื่อเทียบกับช่วงเดียวกันของปีก่อน”



www.eppo.go.th

