



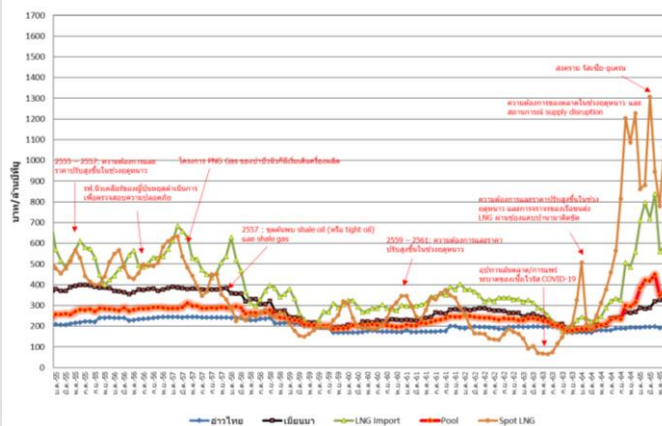
สถานการณ์ราคาก๊าซธรรมชาติ (NG)

บาท/MMBTU	พฤษภาคม	มิถุนายน	เปลี่ยนแปลง
Gulf Gas	192.3079	193.5972	↑ 1.2893
Myanmar Gas	326.4546	331.7674	↑ 5.3128
LNG	560.3331	589.3984	↑ 29.0653
Pool Gas	349.4335	369.6610	↑ 20.2275
Spot LNG (\$/MMBTU)	22.6650	30.5345	↑ 7.8695

ราคาก๊าซธรรมชาติ (Pool) เดือนมิถุนายน 2565 ปรับตัวเพิ่มขึ้น 20.2275 บาท/ล้านบีทียู มาอยู่ที่ระดับ 369.6610 บาท/ล้านบีทียู จากการนำเข้า Spot LNG ที่มีราคาสูง และราคาก๊าซฯ เมียนมา ปรับตัวสูงขึ้นตามรอบการปรับราคา รวมถึงค่าเงินบาทที่อ่อนค่าลง

ราคา Spot LNG เฉลี่ยเดือนมิถุนายน 2565 ปรับตัวเพิ่มขึ้นจากเดือนก่อน 7.8695 เหรียญสหรัฐฯ/ล้านบีทียู มาอยู่ที่ระดับ 30.5345 เหรียญสหรัฐฯ/ล้านบีทียู จากสถานการณ์ความไม่แน่นอนของ Supply จากปัญหาแหล่งผลิต Freeport LNG ของสหรัฐอเมริกา และ Gazprom ของรัสเซีย

เปรียบเทียบราคาก๊าซธรรมชาติเฉลี่ยรายเดือน



สถานการณ์ราคา Spot LNG

ราคา Spot LNG เฉลี่ยในสัปดาห์นี้ ปรับตัวเพิ่มขึ้นจากสัปดาห์ก่อน 0.286 เหรียญสหรัฐฯ/ล้านบีทียู มาอยู่ที่ระดับ 48.422 เหรียญสหรัฐฯ/ล้านบีทียู เนื่องจากปัจจัยสำคัญต่างๆ ดังนี้

(+) มีความต้องการซื้อ Spot LNG จากผู้ซื้อในแถบเอเชีย โดยเฉพาะญี่ปุ่นและเกาหลีใต้สำหรับรองรับความต้องการใช้ในเดือนพฤศจิกายน 2565

(+) สถานการณ์คลื่นความร้อนสูง (heat wave) ทั่วยุโรปทำให้อุณหภูมิสูงขึ้นกว่าปกติ ส่งผลให้ความต้องการเพิ่มขึ้น

(+) บริษัท ปตท. จำกัด (มหาชน) มีคำสั่งซื้อ Spot LNG จำนวน 3 เทียวเรือ เพื่อรับมือกับเหตุการณ์ท่อส่งก๊าซธรรมชาติจากแหล่งขอดีกา ประเทศเมียนมา รั่ว

ราคาก๊าซ NGV

- **ปัจจุบันราคาขายปลีกก๊าซ NGV** (สถานีภายในรัศมี 50 กม. จากสถานีแม่)

ตั้งแต่วันที่ 16 กรกฎาคม - 15 สิงหาคม 2565



รถยนต์ส่วนบุคคล
15.59 บาท/กก.



รถแท็กซี่
13.62* บาท/กก.



สำหรับสถานีลูกที่อยู่ไกลจากสถานีแม่มากที่สุด (ไม่รวมภาษี อบจ.) 19.59 บาท/กก.

- ณ วันที่ 30 มิถุนายน 2565 ปริมาณการจำหน่ายก๊าซ NGV อยู่ที่ 3,626 ตันต่อวัน (หรือประมาณ 148.68 ล้านลูกบาศก์ฟุตต่อวัน) และมีสถานีบริการ NGV สะสมจำนวน 511 สถานี ทั้งนี้ มีสถานีบริการที่ยังเปิดให้บริการทั้งหมด 364 สถานี แบ่งเป็น สถานีแม่ 19 สถานี สถานีลูกและสถานีแนวท่อ 345 สถานี

* ปตท. บรรเทาผลกระทบจากโรคติดเชื้อโควิด-19 ภายใต้โครงการลมหายใจเดียวกัน สำหรับผู้ขับขี่รถแท็กซี่สาธารณะ ในเขตกรุงเทพฯ และปริมณฑล จนถึงวันที่ 15 กันยายน 2565