



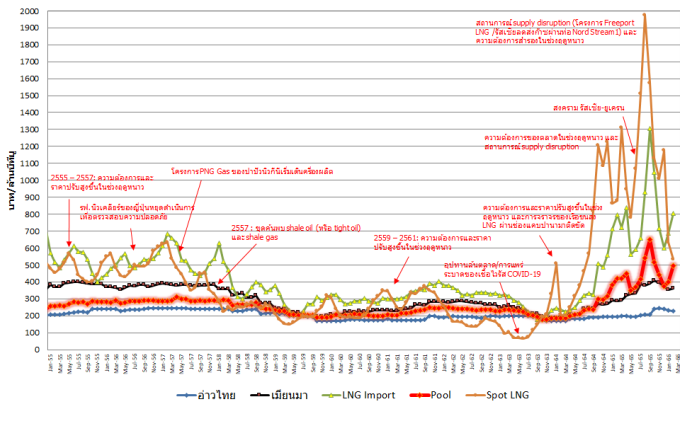
สถานการณ์ราคาก๊าซธรรมชาติ (NG)

บาท/MMBTU	มกราคม	กุมภาพันธ์	เปลี่ยนแปลง
Gulf Gas	230.3196	229.1404	↓ 1.1792
Myanmar Gas	352.1184	360.3836	↑ 8.2652
LNG	686.4415	803.4856	↑ 117.0441
Pool Gas	397.7636	495.8429	↑ 98.0793
Spot LNG (\$/MMBTU)	18.9934	15.6910	↓ 3.3024

ราคาก๊าซธรรมชาติ (Pool) เดือนกุมภาพันธ์ 2566 ปรับตัวเพิ่มขึ้น 98.0793 บาท/ล้านบีทียู มาอยู่ที่ระดับ 495.8429 บาท/ล้านบีทียู จากราคา LNG นำเข้าปรับตัวเพิ่มขึ้น และค่าเงินบาทที่อ่อนค่าลง

ราคา Spot LNG เฉลี่ยเดือนกุมภาพันธ์ 2566 ปรับตัวลดลงจากเดือนก่อน 3.3024 เหรียญสหรัฐฯ/ล้านบีทียู มาอยู่ที่ระดับ 15.6910 เหรียญสหรัฐฯ/ล้านบีทียู เนื่องจากผู้ซื้อในแถบเอเชียเหนือและยุโรปยังคงมีปริมาณสำรองเพียงพอต่อการใช้งาน และโครงการ Freeport LNG ของสหรัฐอเมริกา เริ่มกลับมาดำเนินการได้ในบางส่วน

เปรียบเทียบราคาก๊าซธรรมชาติเฉลี่ยรายเดือน



สถานการณ์ราคา Spot LNG

ราคา Spot LNG เฉลี่ยในสัปดาห์นี้ ปรับตัวลดลงจากสัปดาห์ก่อน 0.470 เหรียญสหรัฐฯ/ล้านบีทียู มาอยู่ที่ระดับ 12.411 เหรียญสหรัฐฯ/ล้านบีทียู เนื่องจากปัจจัยสำคัญต่างๆ ดังนี้

(-) ความต้องการใช้จากทั่วโลกลดลงหลังเข้าสู่ฤดูใบไม้ผลิ ในขณะที่ปริมาณสำรอง LNG ทั้งในภูมิภาคเอเชียเหนือและยุโรปยังอยู่ในระดับสูง โดยปริมาณสำรองของยุโรปอยู่ในระดับสูงถึงร้อยละ 56 ซึ่งสูงสุดเป็นประวัติการณ์

(+) ตลาดมีความกังวลจากเหตุประท้วงหยุดงานที่ Elengy LNG Regasification Terminal ทั้ง 3 แห่ง ของประเทศฝรั่งเศส ซึ่งคาดว่าจะยืดเยื้อไปจนถึงสิ้นเดือนมีนาคม 2566

(+) สหภาพยุโรปได้ออกมาเตือนว่าสถานการณ์การประท้วงต่อต้านแผนปฏิรูปเงินบำนาญและเลื่อนอายุเกษียณในประเทศฝรั่งเศสที่ยืดเยื้อและบานปลาย (ล่าสุดประกาศขยายเวลาออกไปถึงวันที่ 6 เมษายน 2566) อาจส่งผลให้ยุโรปต้องเผชิญกับภาวะขาดแคลนก๊าซธรรมชาติอย่างรุนแรงในฤดูหนาวที่จะมาถึงได้

ราคาก๊าซ NGV

● ปัจจุบันราคาขายปลีกก๊าซ NGV (สถานีภายในรัศมี 50 กม. จากสถานีแม่)

ตั้งแต่วันที่ 16 มีนาคม - 15 เมษายน 2566



รถยนต์ส่วนบุคคล
17.59 บาท/กก.



รถแท็กซี่
13.62* บาท/กก.



สำหรับสถานีลูกที่อยู่ไกลจากสถานีแม่มากที่สุด (ไม่รวมภาษี อบจ.) 21.59 บาท/กก.

● ณ วันที่ 28 กุมภาพันธ์ 2566 ปริมาณการจำหน่ายก๊าซ NGV อยู่ที่ 3,585 ตันต่อวัน

(หรือประมาณ 147.48 ล้านลูกบาศก์ฟุตต่อวัน) และมีสถานีบริการ NGV สะสมจำนวน 511 สถานี ทั้งนี้ มีสถานีบริการที่ยังเปิดให้บริการทั้งหมด 350 สถานี แบ่งเป็น สถานีแม่ 18 สถานี สถานีลูกและสถานีแนวท่อ 332 สถานี

* บคท. บรรเทาความเดือดร้อนและภาระค่าใช้จ่ายของผู้ใช้ NGV สำหรับผู้ขับขี่รถแท็กซี่สาธารณะ ในเขตกรุงเทพฯ และปริมณฑล ในโครงการ NGV เพื่อลมหายใจเดียวกัน จนถึงวันที่ 15 มิถุนายน 2566

