

มกราคม
2566

Highlight

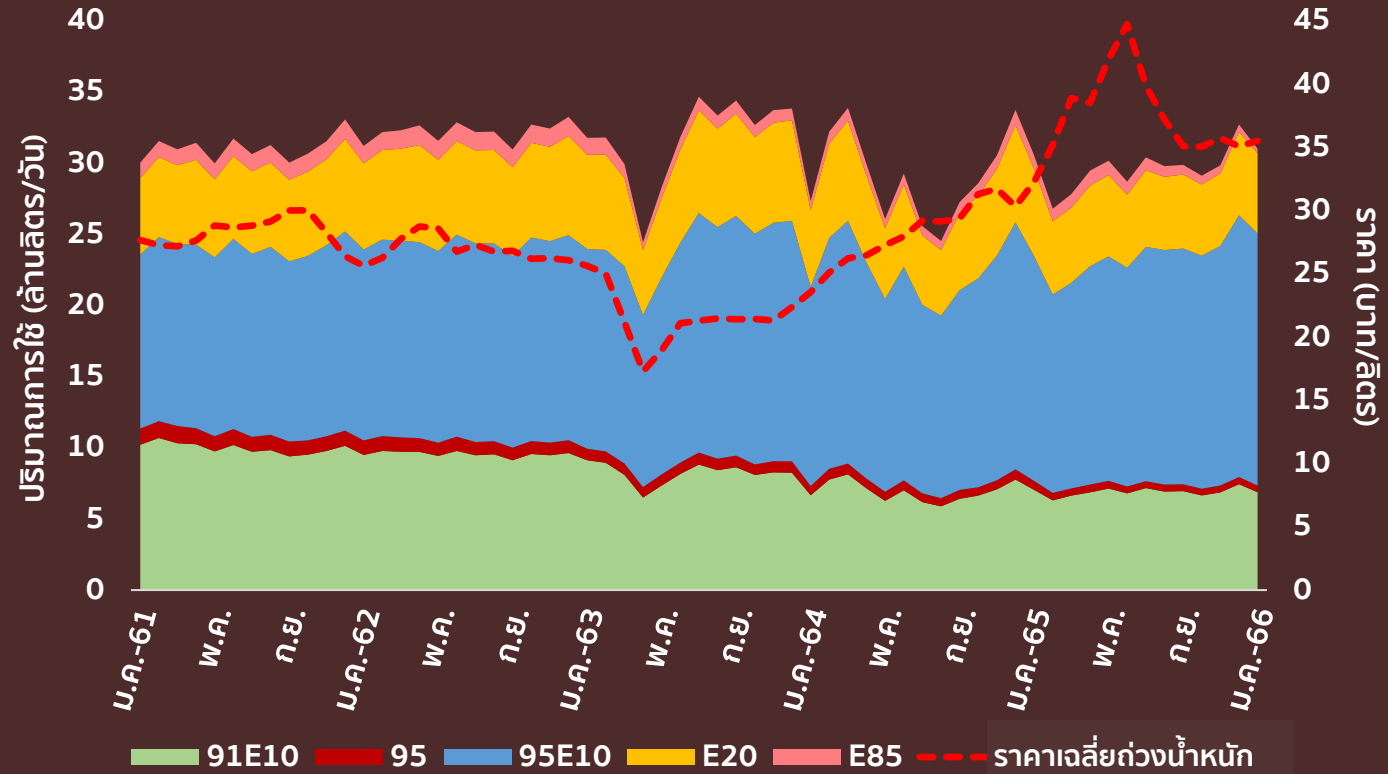
การใช้น้ำมันกลุ่มเบนซิน เพิ่มขึ้นเล็กน้อยอยู่ที่ 1.5% ซึ่งเป็นผลจากกิจกรรมทางเศรษฐกิจที่มากขึ้นจากการเดินทางกลับภูมิลำเนาของประชาชนในช่วงวันหยุดยาวปีใหม่ อีกทั้งสภาพอากาศในประเทศที่ยังคงเย็นอยู่ ทำให้มีการเดินทางท่องเที่ยวในประเทศมากขึ้น

สำหรับปริมาณการใช้น้ำมันกลุ่มเบนซิน พบว่า แก๊สโซฮอล์ 95 (E10) มีการใช้เพิ่มขึ้น 12.1% และครองสัดส่วนการใช้มากที่สุด อยู่ที่ 57.1% ซึ่งเป็นผลจากราคาเฉลี่ยของแก๊สโซฮอล์ 95 (E10) ที่ใกล้เคียงกับราคาเฉลี่ยของแก๊สโซฮอล์ชนิดอื่น ๆ ทำให้ผู้บริโภคเลือกใช้แก๊สโซฮอล์ 95 (E10) สำหรับการเดินทางมากขึ้น



เบนซิน

สำนักงานนโยบาย
และแผนพลังงาน
กระทรวงพลังงาน

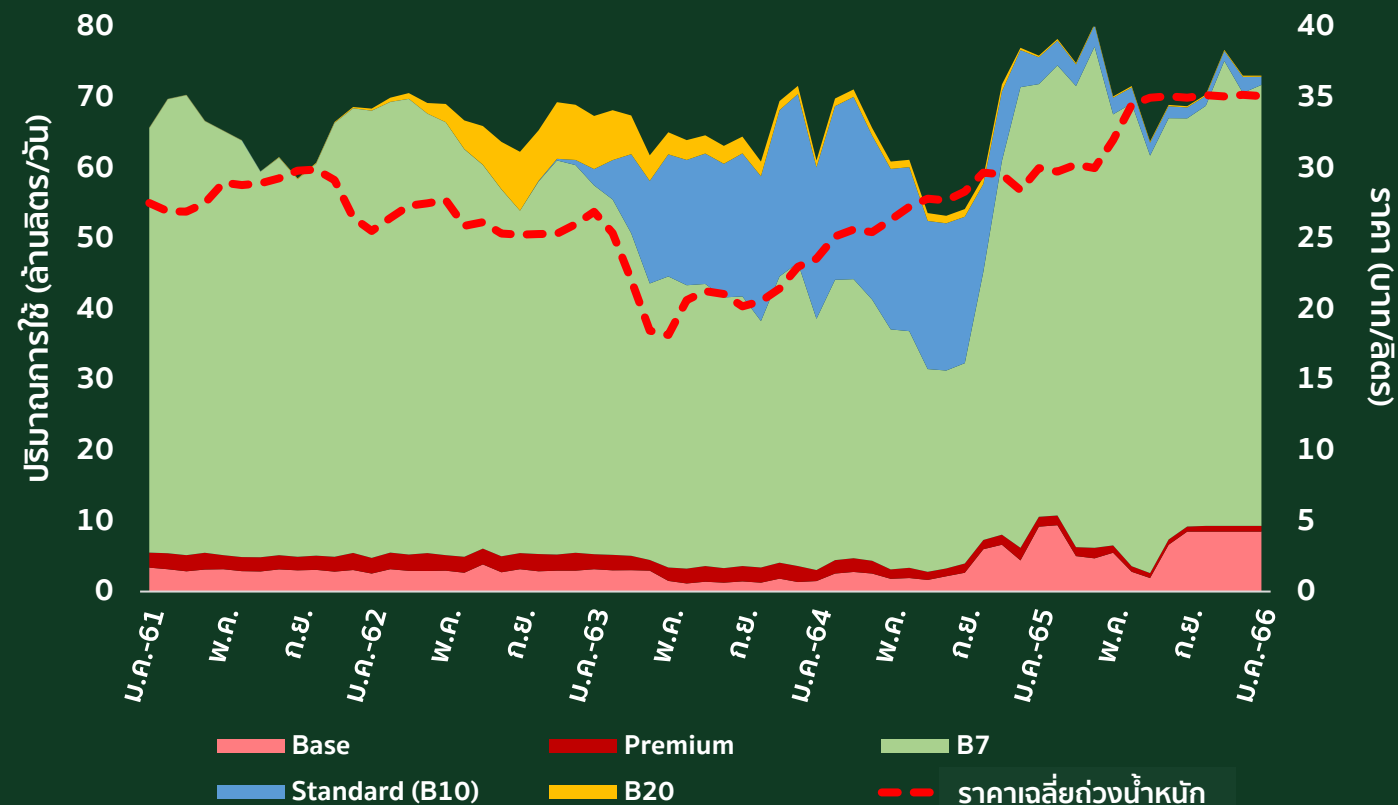


ชนิดน้ำมัน	ปริมาณการใช้ (ล้านลิตร/วัน)			2566 (ม.ค.)		ราคาเฉลี่ยถ่วงน้ำหนัก (บาท/ลิตร)		
	2564	2565	2566 (ม.ค.)	Growth (%YoY)	Share (%)	2564	2565	2566 (ม.ค.)
กลุ่มเบนซิน	29.03	30.16	31.00	1.5	100	28.12	37.46	35.13
เบนซิน 95	0.66	0.52	0.47	-25.6	1.5	35.94	45.42	43.31
แก๊สโซฮอล์	28.37	29.63	30.53	2.1	98.5	27.94	37.32	35.00
▪ 91 (E10)	6.90	7.02	6.87	-2.4	22.2	28.21	37.40	34.39
▪ 95 (E10)	14.90	16.28	17.70	12.1	57.1	28.52	37.86	35.69
▪ 95 (E20)	5.79	5.50	5.64	-8.0	18.2	26.90	36.38	33.63
▪ 95 (E85)	0.78	0.83	0.32	-66.5	1.0	22.06	32.12	34.03

Highlight

จากการฟื้นตัวของสาขาการท่องเที่ยวและบริการที่กลับเข้าสู่สภาวะปกติ รวมทั้งการที่ประเทศจีนได้เปิดประเทศ ตั้งแต่วันที่ 8 มกราคม 2566 ทำให้มีการท่องเที่ยวในประเทศมากขึ้น ซึ่งสอดคล้องกับข้อมูลจำนวนผู้เยี่ยมชมเยือนทั่วประเทศที่เป็นชาวต่างชาติของกระทรวงการท่องเที่ยวและกีฬา ที่เพิ่มขึ้นถึง 987.4% เมื่อเทียบกับเดือนเดียวกันของปีก่อน ส่งผลให้มีการใช้น้ำมันกลุ่มดีเซลเพื่อเดินทางและขนส่งสินค้าในประเทศเพิ่มขึ้น

โดยน้ำมันดีเซล B7 ยังคงมีสัดส่วนการใช้มากที่สุด จากการที่มีราคาเฉลี่ยเท่ากับดีเซลธรรมดา และดีเซล B20 ทำให้ผู้บริโภคยังคงเลือกใช้น้ำมันดีเซล B7 แทนดีเซลธรรมดาและดีเซล B20 อยู่



ชนิดน้ำมัน	ปริมาณการใช้ (ล้านลิตร/วัน)			2566 (ม.ค.)		ราคาเฉลี่ยถ่วงน้ำหนัก (บาท/ลิตร)		
	2564	2565	2566 (ม.ค.)	Growth (%YoY)	Share (%)	2564	2565	2566 (ม.ค.)
กลุ่มดีเซล	63.14	73.08	78.19	3.0	100	26.54	32.56	34.57
B7 ¹	38.38	62.91	65.31	6.6	83.5	28.02	33.07	35.08
ธรรมดา (B10) ¹	19.22	2.27	1.16	-69.3	1.5	25.70	33.07	35.08
B20	0.99	0.19	0.16	-29.6	0.2	25.51	33.09	35.08
พื้นฐาน	3.05	6.70	10.58	15.1	13.5	-	-	-
Premium	1.51	1.01	0.98	-30.7	1.3	33.72 ²	42.34 ²	44.02 ²



ดีเซล

สำนักงานนโยบาย
และแผนพลังงาน
กระทรวงพลังงาน

หมายเหตุ

- วันที่ 1 ต.ค.63 เปลี่ยนชื่อน้ำมันดีเซลจาก “ดีเซลหมุนเร็วธรรมดา” เปลี่ยนเป็น “ดีเซลB7” และ “ดีเซลB10” เปลี่ยนเป็น “ดีเซลหมุนเร็วธรรมดา” โดยน้ำมันดีเซลหมุนเร็วธรรมดา เริ่มจำหน่ายตั้งแต่เดือนมิถุนายน 2562
- ราคาขายปลีกเฉพาะราคาเฉลี่ยของ น้ำมันดีเซลพรีเมียม

การใช้เชื้อเพลิง ภาคขนส่ง ทางบก

มกราคม 2566

ปริมาณการใช้เชื้อเพลิง ในภาคขนส่งทางบก (ktoe)

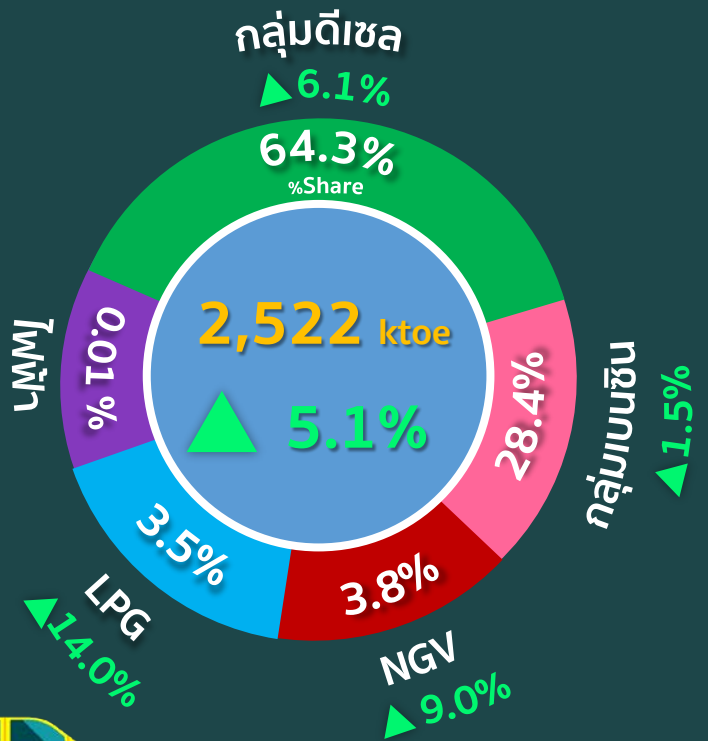
	2564	2565	2566 (ม.ค.)
กลุ่มเบนซิน (ล้านลิตร/วัน)	7,894 (29.0)	8,201 (30.2)	716 (31.0)
กลุ่มดีเซล (ล้านลิตร/วัน)	14,976 (47.6)	17,332 (55.1)	1,622 (60.7)
LPG (พันตัน)	779 (668)	1,016 (871)	89 (76)
NGV (พันตัน)	1,007 (1,140)	1,096 (1,241)	95 (108)
ไฟฟ้า (ล้านหน่วย)	0.0875 (1.0267)	1.2663 (14.8613)	0.2608 (3.0605)
รวม	24,657	27,646	2,522

ราคาเฉลี่ย ถ่วงน้ำหนัก

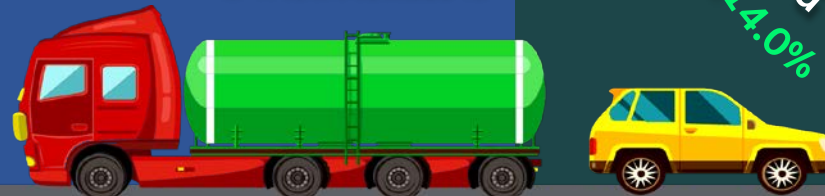
2566 (ม.ค.)
35.13 บาท/ลิตร
34.57 บาท/ลิตร
13.43 บาท/ลิตร 24.87 บาท/กก.
17.59 บาท/กก.
2.64 บาท/หน่วย (สำหรับแรงดันไฟฟ้า น้อยกว่า 22 kV) ²

จำนวนรถ¹

ณ สิ้นเดือน ม.ค. 2566
29.81 ล้านคัน
12.44 ล้านคัน
5.86 แสนคัน (97% เป็น LPG+เบนซิน)
3.36 แสนคัน (75% เป็น NGV+เบนซิน)
36,775 คัน (ยานยนต์ไฟฟ้า แบตเตอรี่ : BEV)



สำนักงานนโยบาย
และแผนพลังงาน
กระทรวงพลังงาน



หมายเหตุ

▲ % Growth เปรียบเทียบจากช่วงเดียวกันของปีก่อน

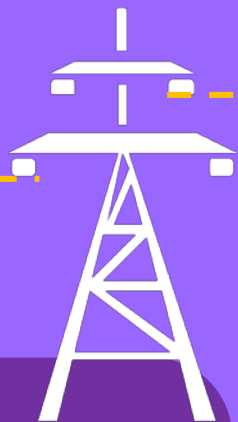
1 จำนวนรถจดทะเบียนสะสม จากกรมการขนส่งทางบก

2 ราคาขายปลีกเฉลี่ยสำหรับสถานีอัดประจุไฟฟ้า (มติการประชุมคณะกรรมการนโยบายพลังงานแห่งชาติ 19 มี.ค. 2563)

ไฟฟ้า

มกราคม 2566

สำนักงานนโยบาย
และแผนพลังงาน
กระทรวงพลังงาน



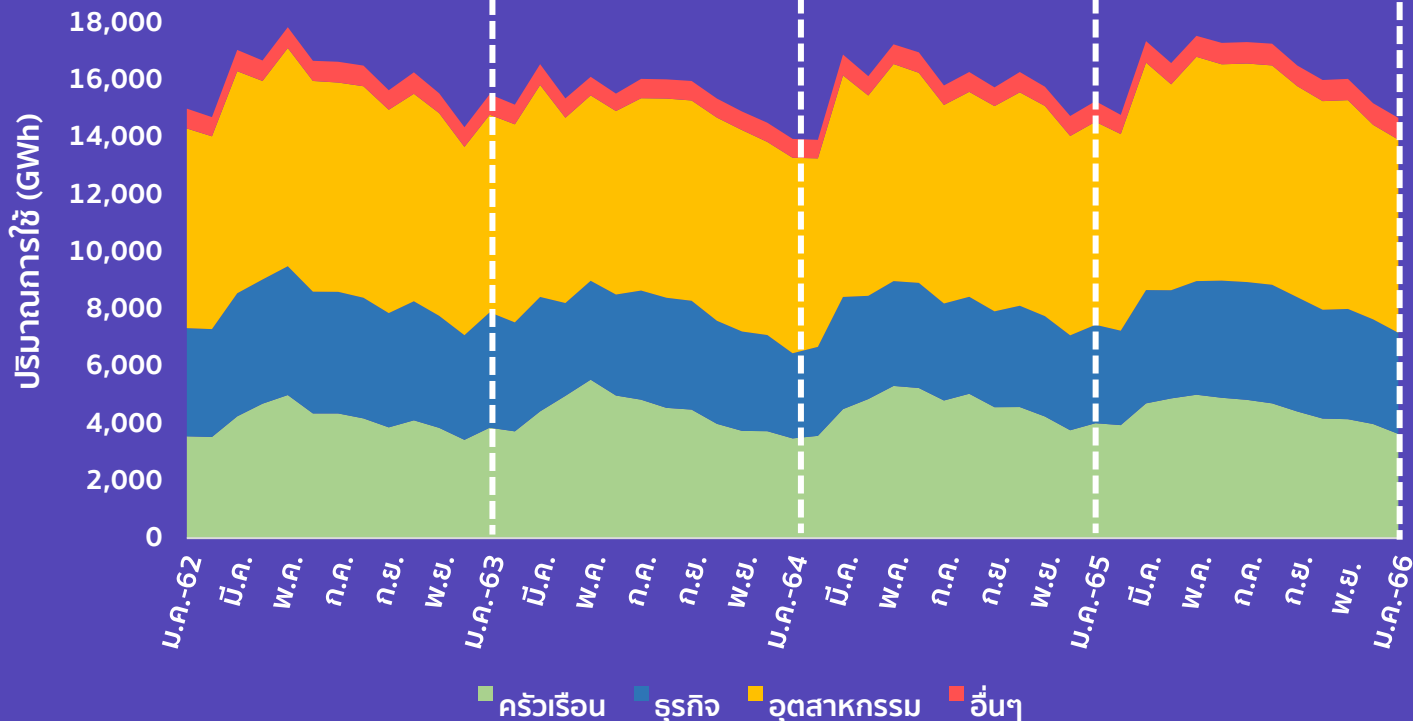
Highlight

จากปัจจัยของสภาพอากาศในเดือนมกราคมที่ยังมีอากาศเย็น รวมทั้งการปรับเพิ่มขึ้นของค่า Ft ขยายปลีก (ม.ค.-เม.ย. 2566) ในส่วนของผู้ใช้ไฟฟ้าประเภทอื่นๆ (ที่ไม่ใช่ประเภทที่อยู่อาศัย) และดัชนีผลผลิตอุตสาหกรรม (MPI) ในเดือนนี้ที่หดตัวลง 4.4% ส่งผลให้การใช้ไฟฟ้าในสาขาครัวเรือนและอุตสาหกรรมปรับตัวลดลง

สำหรับการใช้ไฟฟ้าในสาขาธุรกิจและสาขาอื่น ๆ ปรับตัวเพิ่มขึ้นจากกิจกรรมทางเศรษฐกิจในสาขาการท่องเที่ยวและบริการที่มากขึ้น ซึ่งสอดคล้องกับอัตราการเข้าพักในเดือนนี้ ที่เพิ่มขึ้น 35.6% เมื่อเทียบกับเดือนเดียวกันของปีก่อน

หมายเหตุ

* องค์กรไม่แสวงหากำไร สุนัขน้ำเพื่อการเกษตร ไฟชั่วคราว ไฟสาธารณะ EV Charging Station และอื่น ๆ



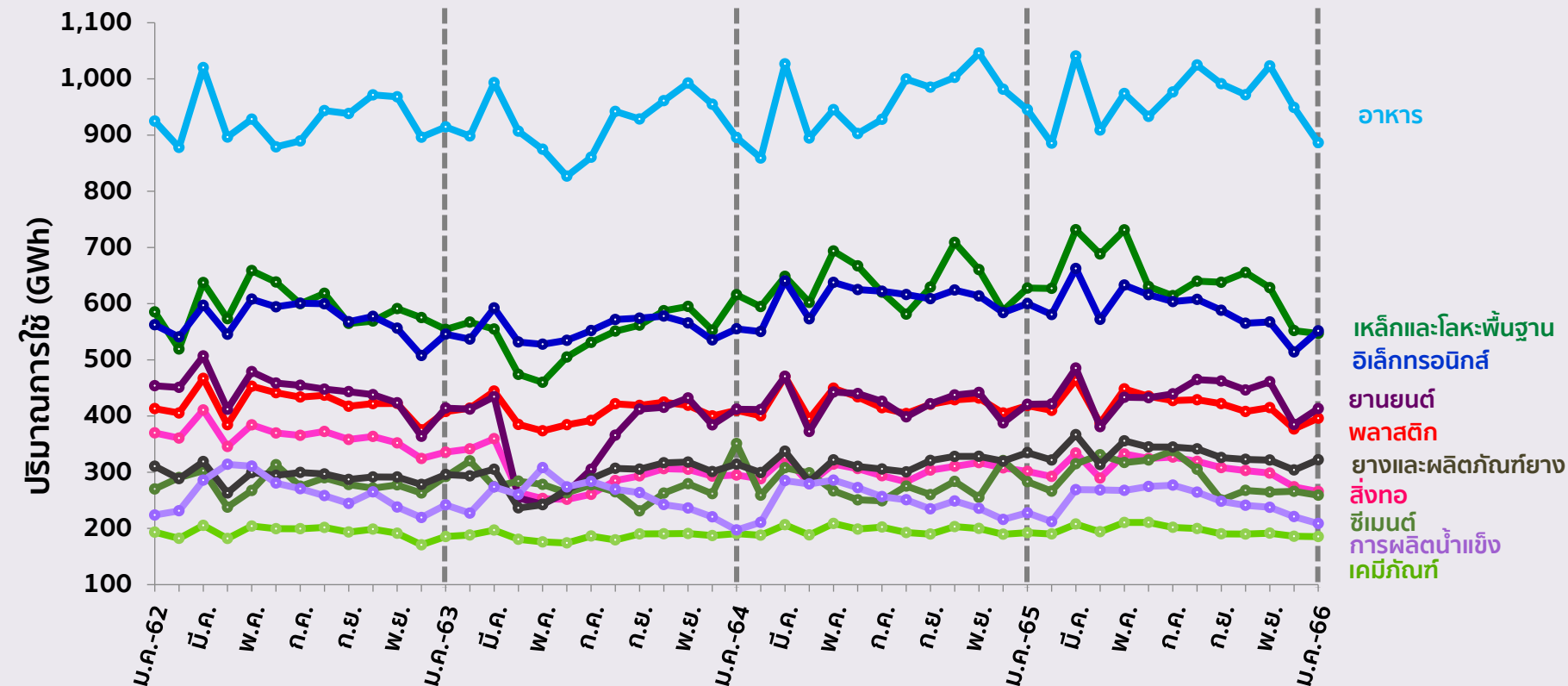
รายสาขา	ปริมาณการใช้ (GWh)			2566 (ม.ค.)	
	2564	2565	2566 (ม.ค.)	Growth (%YoY)	Share (%)
ครัวเรือน	54,290	53,738	3,638	-9.3	24.8
ธุรกิจ	41,529	46,094	3,532	2.7	24.0
อุตสาหกรรม	86,427	88,563	6,749	-4.9	46.0
อื่น ๆ *	8,223	8,829	763	5.8	5.2
รวม	190,469	197,224	14,683	-3.8	100

ไฟฟ้า

10 กลุ่ม อุตสาหกรรมสำคัญ

Highlight

การใช้ไฟฟ้าใน 10 อุตสาหกรรมสำคัญปรับตัวลดลงเมื่อเทียบกับเดือนเดียวกันของปีก่อน โดยสอดคล้องกับข้อมูลดัชนีผลผลิตอุตสาหกรรม (MPI) ของสำนักงานเศรษฐกิจอุตสาหกรรม ที่หดตัวลง 4.4% และข้อมูลมูลค่าการส่งออกสินค้าของกระทรวงพาณิชย์ ที่หดตัวลง 4.5% จากกำลังซื้อของผู้บริโภคในประเทศคู่ค้า และความต้องการสินค้าลดลง ส่งผลให้การใช้ไฟฟ้าเพื่อผลิตสินค้าในอุตสาหกรรมลดลง



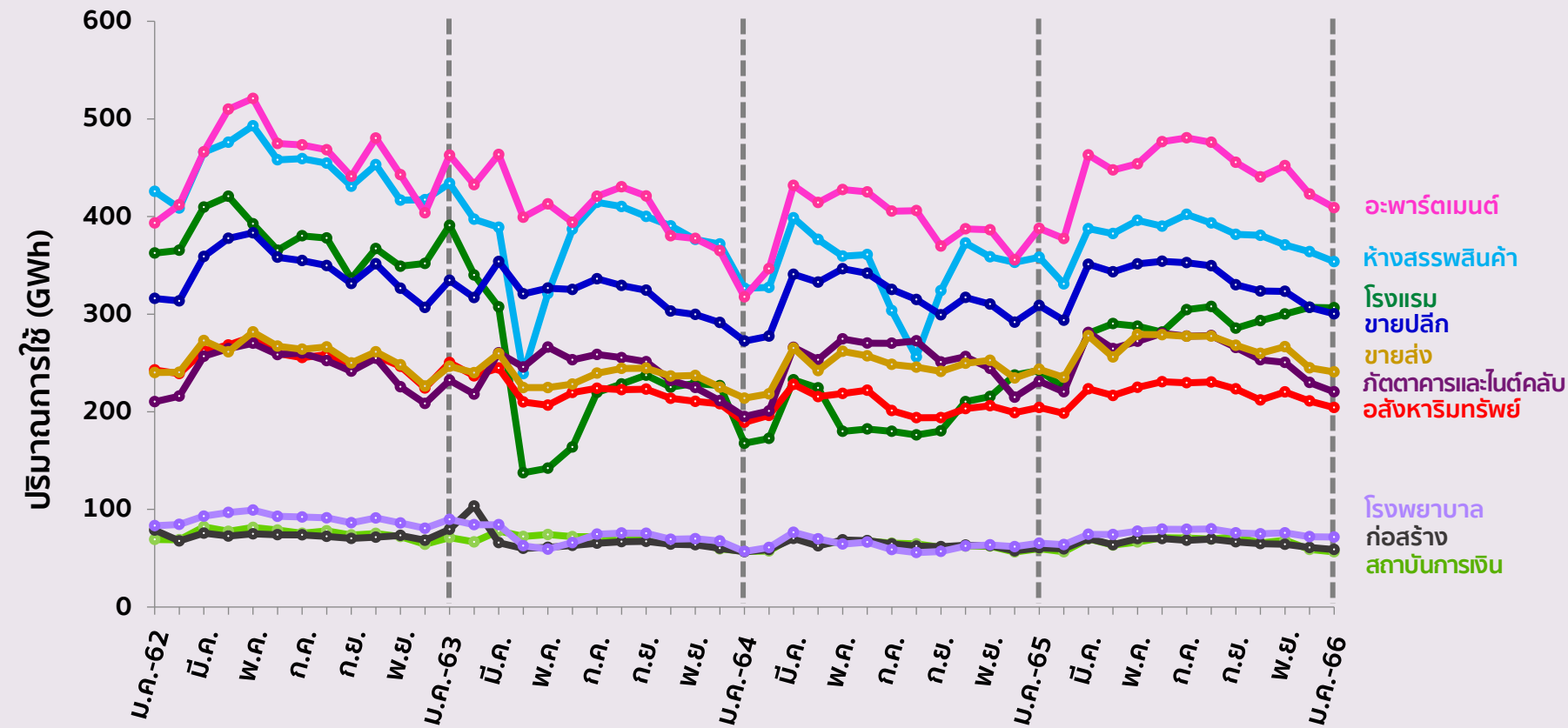
มกราคม 2566

ปี 2566 (ม.ค.)	อาหาร	เหล็กและโลหะพื้นฐาน	สิ่งทอ	อิเล็กทรอนิกส์	พลาสติก	ยานยนต์	ซีเมนต์	เคมีภัณฑ์	ยางและผลิตภัณฑ์ยาง	การผลิตน้ำแข็ง
Growth (%YOY)	▼ 6.2	▼ 12.9	▼ 11.9	▼ 8.1	▼ 5.4	▼ 1.8	▼ 8.6	▼ 3.6	▼ 3.8	▼ 8.3



ไฟฟ้า

10 กลุ่ม ธุรกิจสำคัญ



Highlight

การใช้ไฟฟ้าในกลุ่มธุรกิจสำคัญส่วนใหญ่ปรับตัวลดลง ซึ่งเป็นผลจากการปรับขึ้นค่า Ft ขายปลีก (ม.ค. – เม.ย. 2566) ของผู้ใช้ไฟฟ้าประเภทอื่น ๆ (ที่ไม่ใช่ประเภทบ้านอยู่อาศัย) จากเดิม 93.43 เป็น 154.92 สตางค์/หน่วย ทำให้ค่าไฟฟ้าในภาพรวมเพิ่มขึ้น ทำให้ผู้ประกอบการลดการใช้ไฟฟ้าลง เพื่อลดค่าใช้จ่ายและต้นทุนการดำเนินงาน

ในขณะที่การใช้ไฟฟ้าในสาขาท่องเที่ยวและบริการ ได้แก่ โรงแรม ภัตตาคาร อีพาร์ตเมนต์และเคสท์เฮาส์ เพิ่มขึ้น ซึ่งสอดคล้องกับข้อมูลอัตราการเข้าพักของกระทรวงการท่องเที่ยวและกีฬาที่เพิ่มขึ้นถึง 35.6% เมื่อเทียบกับเดือนเดียวกันของปีก่อน

มกราคม 2566

ปี 2566 (ม.ค.)	ห้างสรรพสินค้า	โรงแรม	อีพาร์ตเมนต์และเคสท์เฮาส์	ขายปลีก	อสังหาริมทรัพย์	โรงพยาบาล/สถานบริการทางการแพทย์	ขายส่ง	สถาบันการเงิน	ก่อสร้าง	ภัตตาคารและไนต์คลับ
Growth (%YOY)	▼ 1.3	▲ 26.5	▲ 5.5	▼ 2.7	▼ 0.1	▼ 4.6	▼ 1.1	▼ 5.5	▼ 2.8	▲ 9.5

