

รายงานภาพรวมพลังงานรายเดือน

Monthly Energy Overview Report

พฤศจิกายน 2566
November 2023



พลังงานขั้นต้น



การผลิต

698 พันบาร์เรลต่อวัน*

การผลิตพลังงานขั้นต้นเพิ่มขึ้นจากก๊าซธรรมชาติ
คอนเดนเสท และลิกไนต์ ในขณะที่การผลิตพลังงาน
ขั้นต้นประเภทอื่นๆ ลดลง

↑ **0.7%**

การนำเข้า
(สุทธิ)

1,484 พันบาร์เรลต่อวัน*

การนำเข้าพลังงานขั้นต้น (สุทธิ) เพิ่มขึ้นจากน้ำมันดิบ
ก๊าซธรรมชาติ และไฟฟ้า ในขณะที่การนำเข้า (สุทธิ)
ของถ่านหิน คอนเดนเสท และน้ำมันสำเร็จรูป ลดลง

↑ **13.9%**

การใช้

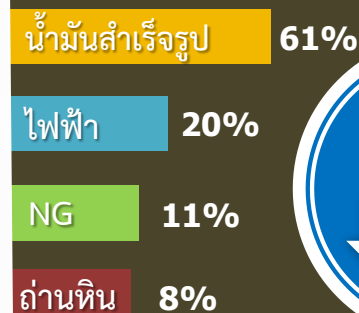
1,938 พันบาร์เรลต่อวัน*

การใช้พลังงานขั้นต้นลดลงจากถ่านหิน ลิกไนต์ และ
ปิโตรเลียม ในขณะที่การใช้ก๊าซธรรมชาติและไฟฟ้า
พลังน้ำ/ไฟฟ้านำเข้า เพิ่มขึ้น

↓ **2.1%**

พลังงานขั้นสุดท้าย

สัดส่วนการใช้พลังงานขั้นสุดท้าย



การใช้
↓ **8.2%**

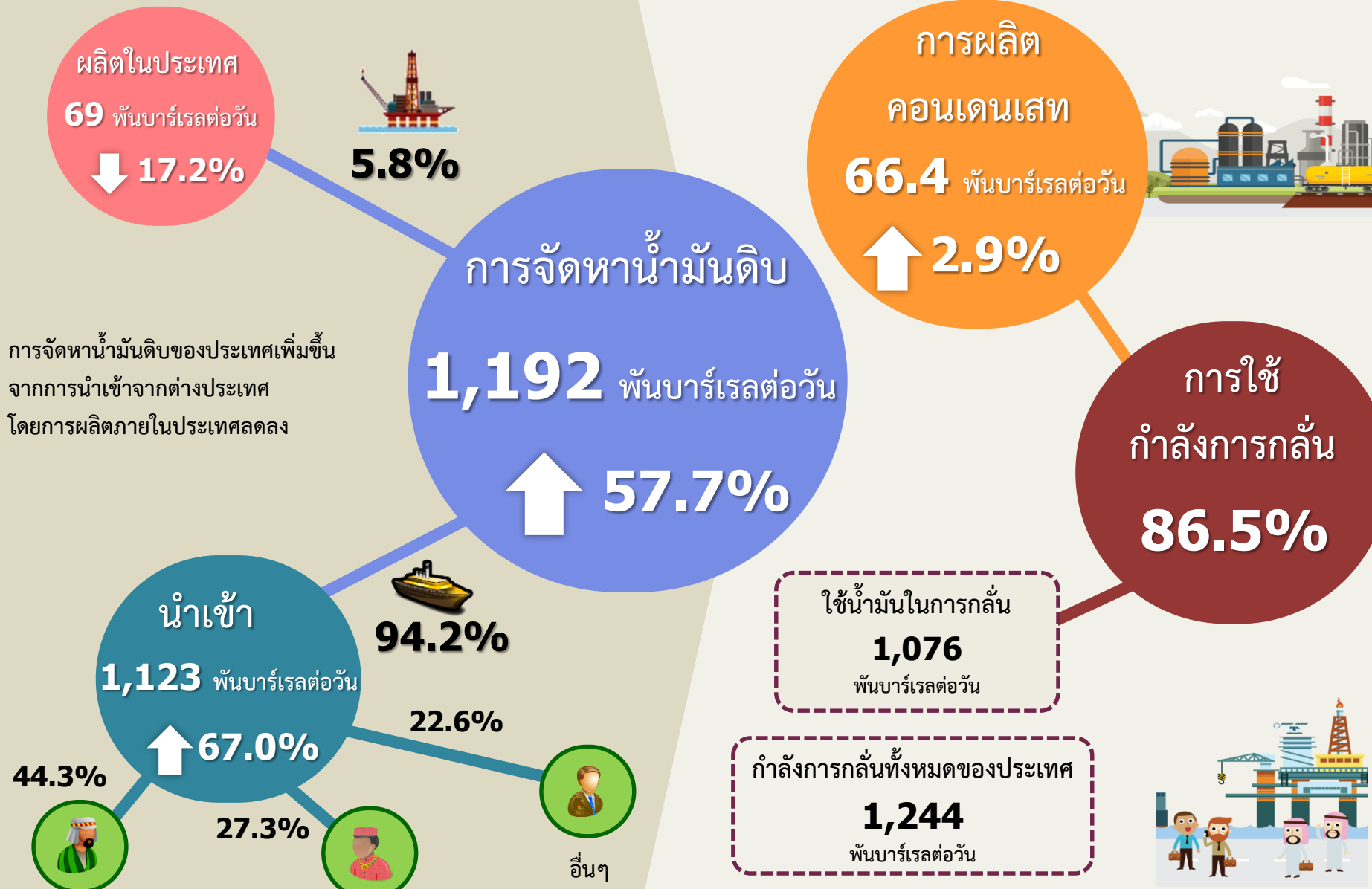
1,361 พันบาร์เรลต่อวัน*

การใช้พลังงานขั้นสุดท้ายลดลงจากการใช้พลังงาน
ทุกประเภท



*เทียบกับน้ำมันดิบ

หมายเหตุ: เทียบกับเดือนเดียวกันของปีก่อน (YoY)



การจดหาน้ำมันดิบของประเทศเพิ่มขึ้น
จากการนำเข้าจากต่างประเทศ
โดยการผลิตภายในประเทศลดลง

หมายเหตุ: เทียบกับเดือนเดียวกันของปีก่อน (YoY)

น้ำมันสำเร็จรูป

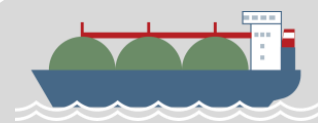


LPG

การผลิต

177
ล้านลิตรต่อวัน

↑ 21.3%



การนำเข้า

12.5
ล้านลิตรต่อวัน

↓ 28.0%

19% นำเข้า

การจัดการ LPG

537 พันตัน

↑ 18.6%

การใช้

142
ล้านลิตรต่อวัน

↓ 2.1%

34% โรงแยกก๊าซธรรมชาติ

47% โรงกลั่นน้ำมัน

การส่งออก

↑ 84.7%

35.2
ล้านลิตรต่อวัน

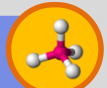


การใช้ LPG

500 พันตัน

↓ 0.1%

36% ปิโตรเคมี



35% คราวเรือน



15% ขนส่ง



12% อุตสาหกรรม

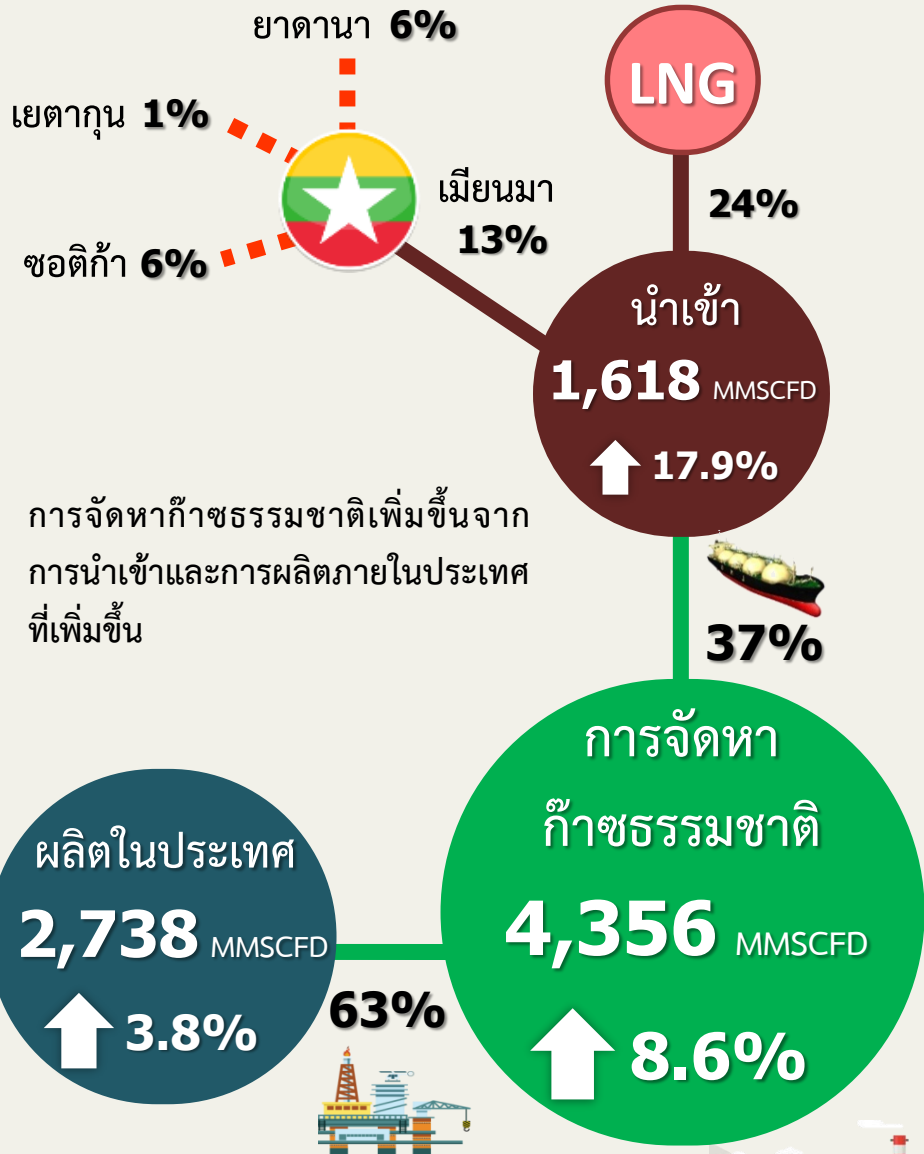


2% ใช้เอง



หมายเหตุ: เทียบกับเดือนเดียวกันของปีก่อน (YoY)



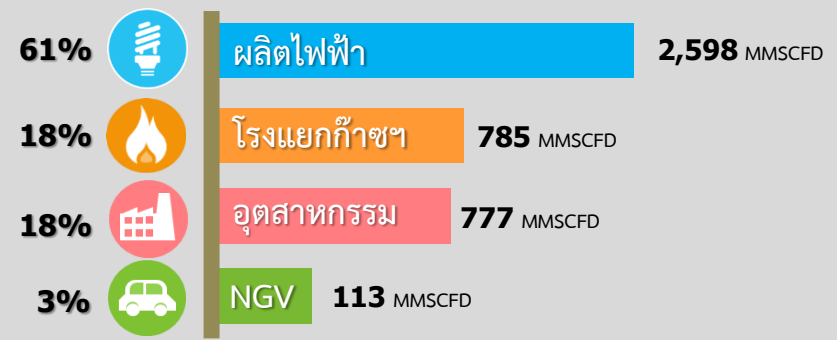


การจัดการก๊าซธรรมชาติเพิ่มขึ้นจากการนำเข้าและการผลิตภายในประเทศที่เพิ่มขึ้น



การใช้ก๊าซธรรมชาติเพิ่มขึ้นในภาคการผลิตไฟฟ้าและภาคอุตสาหกรรม โดยในภาคการผลิตไฟฟ้ามีการใช้เพิ่มขึ้นสูงสุดที่ 7.5%

สัดส่วนการใช้ก๊าซธรรมชาติ



หมายเหตุ: เทียบกับเดือนเดียวกันของปีก่อน (YoY)

MMSCFD = ล้านลูกบาศก์ฟุตต่อวัน



● 53% แม่เมาะ
● 0% อื่นๆ

ผลิตในประเทศ **53%**
↑ 2.2%
1,152 พันตัน

นำเข้า **47%**
↓ 46.2%
1,019 พันตัน

การจัดการถ่านหิน/ลิกไนต์ลดลง จากปริมาณการนำเข้าที่ลดลง

การจัดการ

2,171 พันตัน

↓ 28.2%



หมายเหตุ: เทียบกับเดือนเดียวกันของปีก่อน (YoY)

↓ 25.0%

1,077 ktoe

การใช้

↓ 28.7%
813 ktoe

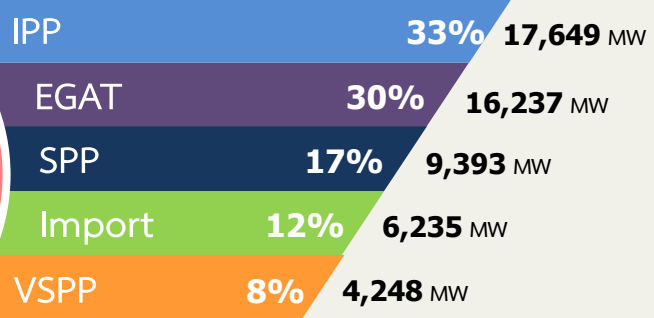
การใช้ถ่านหิน/ลิกไนต์ลดลง จากการใช้ในภาคการผลิตไฟฟ้าลดลง 25.8% และภาคอุตสาหกรรมลดลง 24.0%

↓ 11.0%
264 ktoe

ลิกไนต์ **24%**

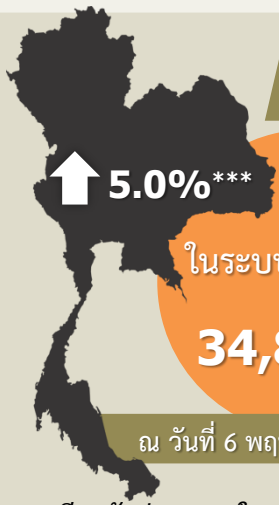
ถ่านหินนำเข้า **76%**

กำลังผลิต
ตามสัญญา
53,762 MW*



* ไม่รวมข้อมูลของผู้ผลิตไฟฟ้าใช้เอง (IPS)

การใช้ไฟฟ้า



↑ 5.0%*** Peak
ในระบบ 3 การไฟฟ้า
34,827 MW*

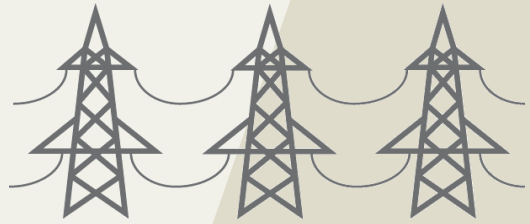
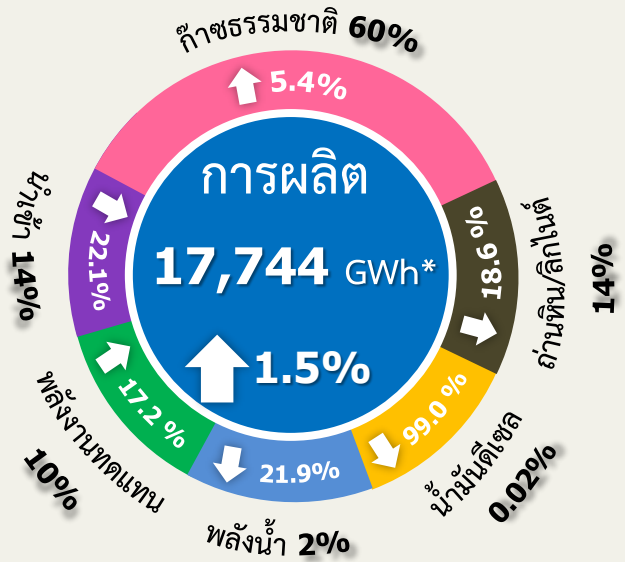
ณ วันที่ 6 พฤษภาคม 2566 เวลา 21.41 น.

*** เทียบกับค่า Peak ในระบบ 3 การไฟฟ้าของปีก่อน

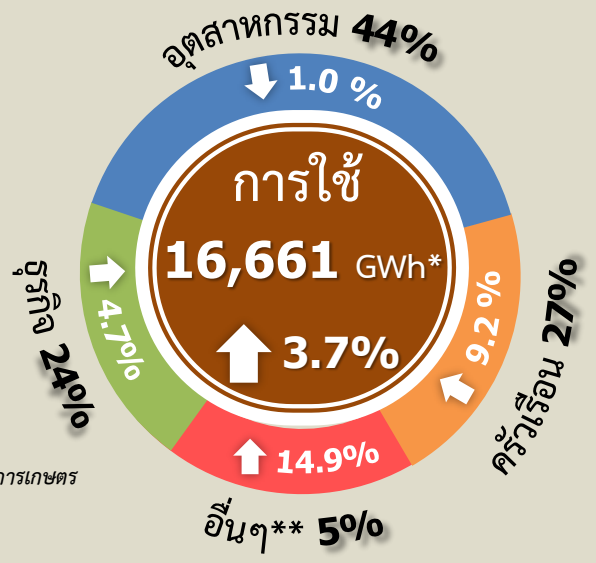


หมายเหตุ: เทียบกับเดือนเดียวกันของปีก่อน (YoY)

การจัดการไฟฟ้า

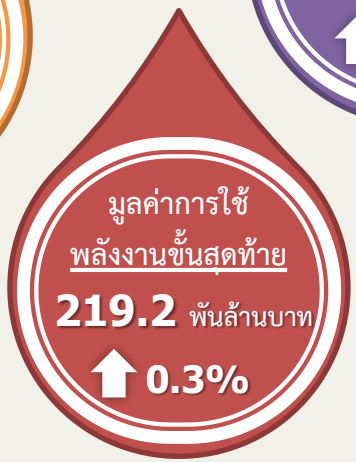
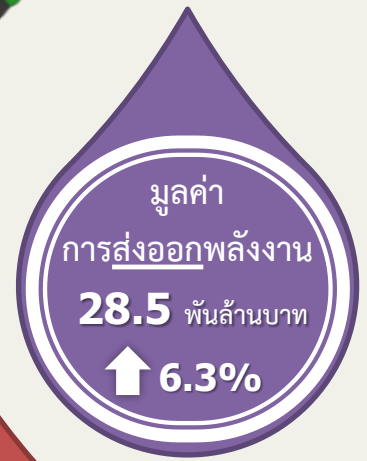


** อื่นๆ ได้แก่ องค์กรที่ไม่แสวงหากำไร สูบน้ำเพื่อการเกษตร ไฟสาธารณะ และไฟชั่วคราว



การใช้ไฟฟ้าเพิ่มขึ้นทุกภาคส่วน ยกเว้นภาคอุตสาหกรรมที่ใช้ไฟฟ้าลดลงเล็กน้อย

มูลค่าพลังงาน



มูลค่าการนำเข้าพลังงาน มูลค่า
การส่งออกพลังงาน มูลค่าการใช้พลังงาน
ขั้นสุดท้าย และมูลค่าการใช้น้ำมัน
สำเร็จรูปมีค่าเพิ่มขึ้น



หมายเหตุ: เทียบกับเดือนเดียวกันของปีก่อน (YoY)

ราคาน้ำมันดิบในตลาดโลก ราคาน้ำมันเบนซิน ดีเซล และน้ำมัน
เตาในตลาดสิงคโปร์ และราคา Spot LNG ปรับตัวลดลง ในขณะที่
ราคานำเข้า LPG ปรับตัวเพิ่มขึ้นเมื่อเทียบกับเดือนก่อนหน้า

ราคาน้ำมันดิบ ตลาดโลก

- ↓ ดูไบ **82.45** USD/bbl
- ↓ เบรนท์ **82.47** USD/bbl
- ↓ เวสเท็กซัส **77.53** USD/bbl

ราคานำเข้า LPG

- ↑ CP **612.50** USD/ton

ราคา LNG

- ↓ Spot **16.23** USD/MMBTU

ราคาน้ำมันสำเร็จรูป ตลาดสิงคโปร์

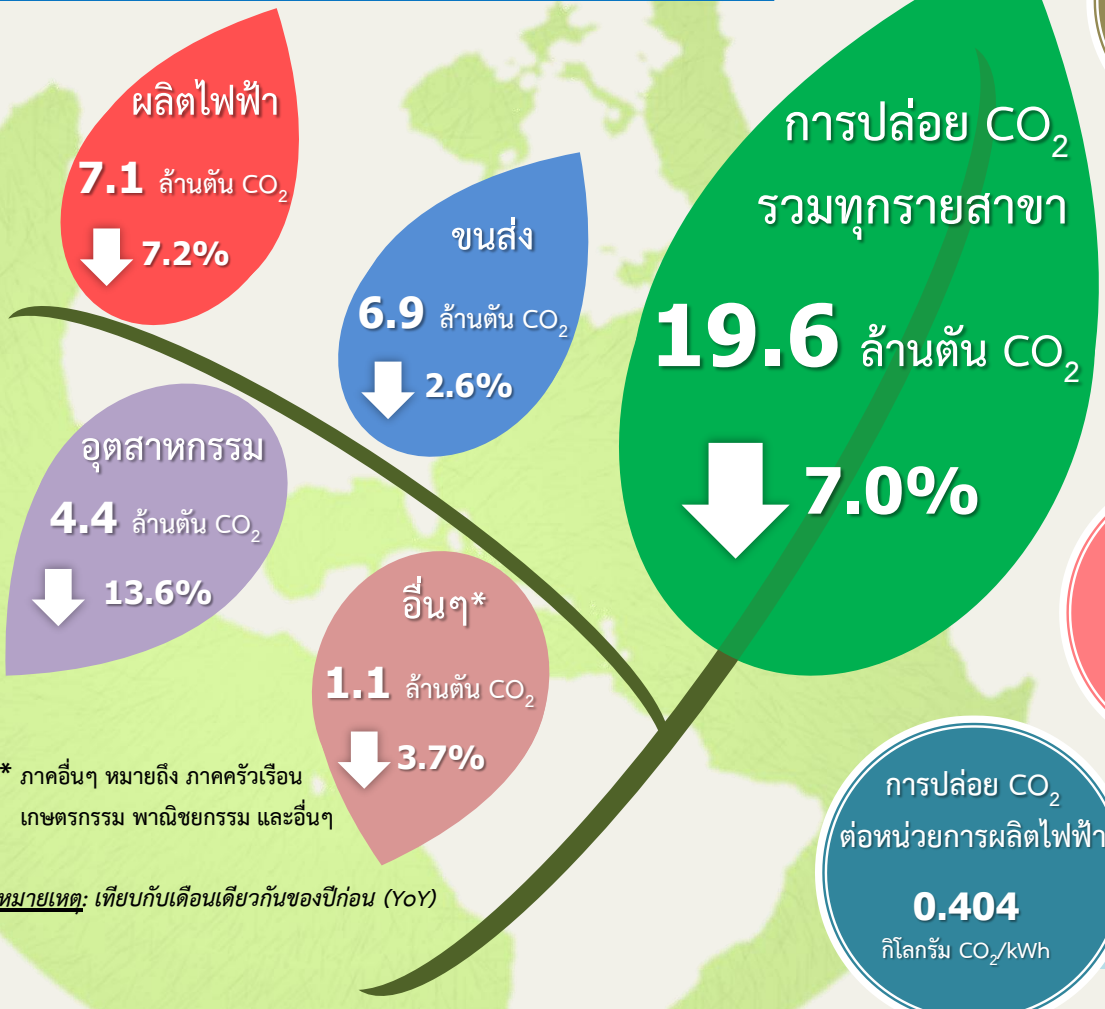
- ↓ เบนซิน **97.56** USD/bbl
- ↓ ดีเซล **103.68** USD/bbl
- ↓ น้ำมันเตา **72.53** USD/bbl

USD/bbl = เหรียญสหรัฐต่อบาร์เรล
USD/ton = เหรียญสหรัฐต่อตัน
USD/MMBTU = เหรียญสหรัฐต่อล้านบีทียู

หมายเหตุ: ราคาเฉลี่ยเดือน พ.ย.
เทียบกับเดือนก่อนหน้า (MoM)

ราคาพลังงาน

การปล่อย CO₂ รายสาขา



* ภาคอื่นๆ หมายถึง ภาคครัวเรือน
เกษตรกรรม พาณิชยกรรม และอื่นๆ

หมายเหตุ: เทียบกับเดือนเดียวกันของปีก่อน (YoY)

การปล่อย CO₂ ต่อการใช้พลังงาน**
2.01
พันตัน CO₂/ktoe

ไทยปล่อย CO₂ ต่อการใช้พลังงานต่ำกว่าค่าเฉลี่ยโลก ค่าเฉลี่ยของประเทศในเอเชีย จีน อินเดีย และสหรัฐอเมริกา แต่สูงกว่าสหภาพยุโรป***

ข้อมูลช่วงเดือน ม.ค. - พ.ย. 2566
** การใช้พลังงาน หมายถึงการใช้พลังงานขั้นต้น รวมถึงการใช้พลังงานทดแทน

การปล่อย CO₂ ต่อหัวประชากร
3.79
ตัน CO₂/หัวประชากร

ไทยปล่อย CO₂ ต่อหัวประชากรต่ำกว่าค่าเฉลี่ยโลก ค่าเฉลี่ยของประเทศในเอเชีย สหรัฐอเมริกา สหภาพยุโรป และจีน แต่สูงกว่าอินเดีย***

ข้อมูล ณ ปี 2565



การปล่อย CO₂ ต่อ GDP
23.19
ตัน CO₂/ล้านบาท

ไทยปล่อย CO₂ ต่อ GDP สูงกว่าค่าเฉลี่ยโลก ค่าเฉลี่ยของประเทศในเอเชีย จีน อินเดีย สหรัฐอเมริกา และสหภาพยุโรป***

ข้อมูล ณ ปี 2565



การปล่อย CO₂ ต่อหน่วยการผลิตไฟฟ้า
0.404
กิโลกรัม CO₂/kWh

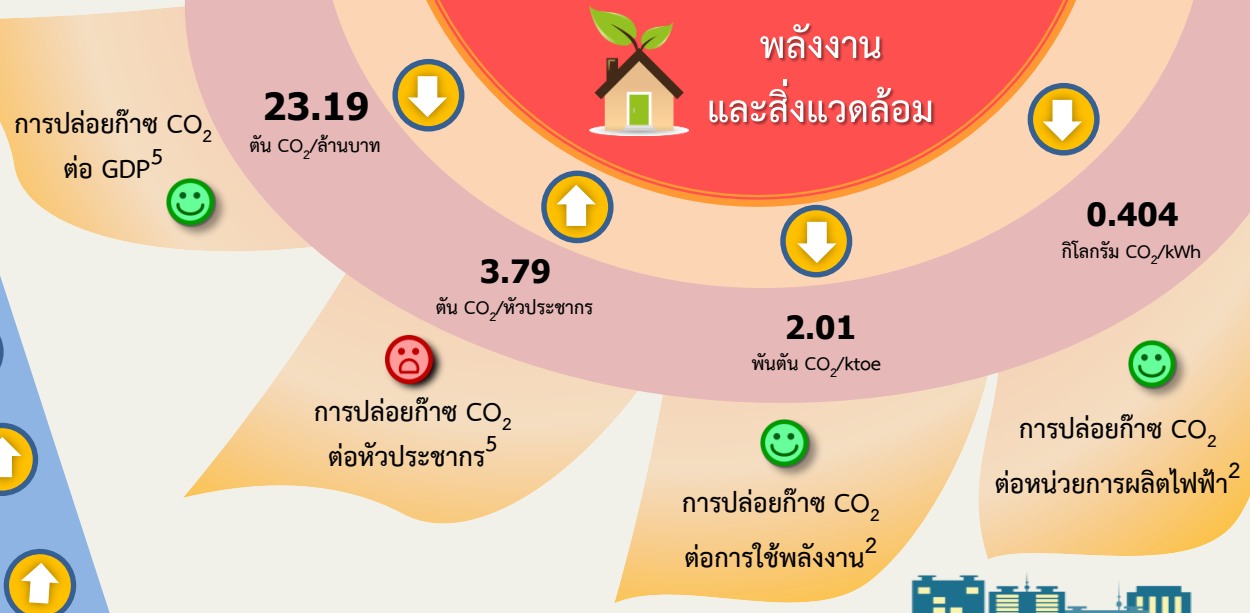
ไทยปล่อย CO₂ ต่อหน่วยการผลิตไฟฟ้า ต่ำกว่าค่าเฉลี่ยโลก ค่าเฉลี่ยของประเทศในเอเชีย แต่สูงกว่าสหรัฐอเมริกา และสหภาพยุโรป***

ข้อมูลช่วงเดือน ม.ค. - พ.ย. 2566

*** ข้อมูล ปี 2564



ความมั่นคง ด้านพลังงาน



ประสิทธิภาพการใช้พลังงาน



หมายเหตุ:
¹ ข้อมูลในช่วงเดือนที่กำหนด ณ ปี พ.ศ. 2564 เปรียบเทียบกับช่วงเดียวกันของปีก่อน (พ.ศ. 2563)
² ข้อมูลในช่วงเดือนที่กำหนด ณ ปีปัจจุบัน เปรียบเทียบกับช่วงเดียวกันของปีก่อน
³ ข้อมูล ณ เดือนปัจจุบัน เปรียบเทียบกับเดือนเดียวกันของปีก่อน (YoY)
⁴ ข้อมูล ณ ปี พ.ศ. 2566 เปรียบเทียบกับปีก่อน (พ.ศ. 2565)
⁵ ข้อมูล ณ ปี พ.ศ. 2565 เปรียบเทียบกับปีก่อน (พ.ศ. 2564)
⁶ ข้อมูลในช่วงปีที่กำหนด (ปี พ.ศ. 2556- 2565) เปรียบเทียบกับเกณฑ์มาตรฐาน :
 ค่าต่ำกว่า 0.95 = ดี / ค่าอยู่ระหว่าง 0.95 - 1.05 = ปกติ / ค่ามากกว่า 1.05 = แย่

😊 ดีกว่าปีเปรียบเทียบ / ดี
 😐 เท่ากับปีเปรียบเทียบ / ปกติ
 😞 แย่กว่าปีเปรียบเทียบ / แย่