

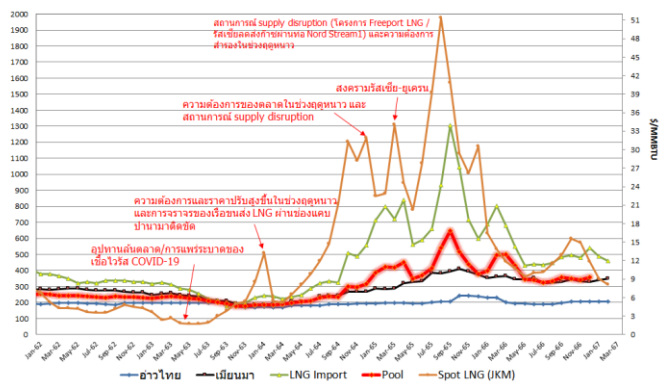
สถานการณ์ราคาก๊าซธรรมชาติ (NG)

บาท/MMBTU	มกราคม	กุมภาพันธ์	เปลี่ยนแปลง
Gulf Gas	206.2553	206.1592	↓ 0.0961
Myanmar Gas	341.5732	348.0784	↑ 6.5052
LNG*	488.8134	457.4237	↓ 31.3897
Pool Gas**	N/A	N/A	N/A
Energy Pool Price (EPP)***	318.2547	347.4511	↑ 29.1964
Spot LNG (\$/MMBTU)	9.9372	8.7566	↓ 1.1806

หมายเหตุ: *ราคานำเข้า LNG เฉพาะ ปตท. เท่านั้น
 **ราคา Pool Gas ตั้งแต่เดือนมกราคม 2567 อยู่ระหว่างรอการพิจารณาโครงสร้างราคาก๊าซธรรมชาติของคณะกรรมการกำกับกิจการพลังงาน
 ***ที่มา : สำนักงานคณะกรรมการกำกับกิจการพลังงาน

ราคา Spot LNG เฉลี่ยเดือนกุมภาพันธ์ 2567 ปรับตัวลดลงจากเดือนก่อน 1.1806 เหรียญสหรัฐฯ/ล้านบีทียู มาอยู่ที่ระดับ 8.7566 เหรียญสหรัฐฯ/ล้านบีทียู เนื่องจากปริมาณสำรอง LNG ของประเทศในแถบเอเชียเหนือและยุโรปอยู่ในระดับสูงเพียงพอกับความต้องการใช้

เปรียบเทียบราคาก๊าซธรรมชาติเฉลี่ยรายเดือน



สถานการณ์ราคา Spot LNG

ราคา Spot LNG เฉลี่ยในสัปดาห์นี้ ปรับตัวลดลงจากสัปดาห์ก่อน 0.510 เหรียญสหรัฐฯ/ล้านบีทียู มาอยู่ที่ระดับ 10.205 เหรียญสหรัฐฯ/ล้านบีทียู เนื่องจากปัจจัยสำคัญต่างๆ ดังนี้

(-) ระดับ Gas inventory ของสหภาพยุโรป ค่อนข้างคงที่ในระดับร้อยละ 60-62 ของความจุ นับตั้งแต่ช่วงเวลาดันเดือนเมษายน 2567

(-) การส่งออกก๊าซธรรมชาติของประเทศนอร์เวย์เพิ่มขึ้นโดยเฉลี่ยอยู่ที่ 11,548 ล้านลูกบาศก์ฟุต/วัน หลังโครงการ Nyhamna gas processing plant กำลังผลิต 2,966 ล้านลูกบาศก์ฟุต/วัน สามารถกลับมาดำเนินการได้ตามปกติ

(-) ท่อส่งก๊าซธรรมชาติ Balticconnector ฟินแลนด์-เอสโตเนีย ของประเทศฟินแลนด์ กลับมาดำเนินการได้ตามปกติเมื่อวันที่ 22 เมษายน 2567 หลังเกิดเหตุวินาศกรรมตั้งแต่เดือนตุลาคม 2566

(-) ไม่มีรายงานเรือขนส่งสินค้าในทะเลแดงถูกโจมตีโดยตรงมาตั้งแต่ช่วงต้นเดือนเมษายน 2567 หลังกลุ่มเป้าหมายของกบฏฮูตีหันไปใช้เส้นทางผ่านแหลมกูดโฮปแทน

ราคาก๊าซ NGV

● ปัจจุบันราคาขายปลีกก๊าซ NGV (สถานีภายในรัศมี 50 กม. จากสถานีแม่)

ตั้งแต่วันที่ 16 เมษายน – 15 พฤษภาคม 2567



รถทั่วไป

18.66 บาท/กก.



รถแท็กซี่

14.62 บาท/กก.



รถโดยสารสาธารณะ*

14.62 บาท/กก.



สำหรับสถานีลูกที่อยู่ไกลจากสถานีแม่มากที่สุด (ไม่รวมภาษี อบจ.) 22.66 บาท/กก.

● ณ วันที่ 31 มีนาคม 2567 ปริมาณการจำหน่ายก๊าซ NGV อยู่ที่ 2,996 ตัน/วัน

(หรือประมาณ 122.17 ล้านลูกบาศก์ฟุต/วัน) และมีสถานีบริการที่ยังเปิดให้บริการทั้งหมด 297 สถานี แบ่งเป็น สถานีแม่

18 สถานี สถานีลูกและสถานีแนวท่อ 279 สถานี

หมายเหตุ: *ราคากลุ่มรถโดยสารสาธารณะผู้ถือบัตรสิทธิประโยชน์ มีเส้นทางเดินทางในเขตกรุงเทพฯ หมวด 1 และ 4 (ไม่รวมรถ ชมสม.)

