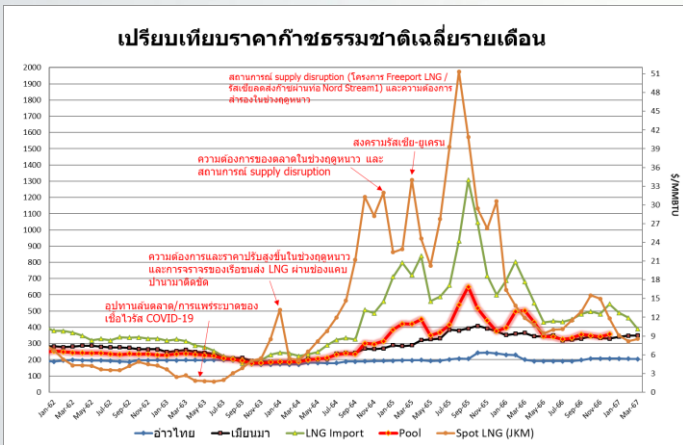


สถานการณ์ราคาก๊าซธรรมชาติ (NG)

บาท/MMBTU	กุมภาพันธ์	มีนาคม	เปลี่ยนแปลง
Gulf Gas	206.1592	203.8477	↓ 2.3115
Myanmar Gas	348.0784	349.0493	↑ 0.9709
LNG*	457.4237	388.7949	↓ 68.6288
Pool Gas**	N/A	N/A	N/A
Energy Pool Price (EPP)***	347.4511	N/A	N/A
Spot LNG (\$/MMBTU)	8.7566	9.1524	↑ 0.3958

หมายเหตุ: *ราคานำเข้า LNG ตั้งแต่เดือนมีนาคม 2567 เป็นราคาเฉลี่ยทุก Shipper
 **ราคา Pool Gas ตั้งแต่เดือนมกราคม 2567 อยู่ระหว่างรอการพิจารณาโครงสร้างราคาก๊าซธรรมชาติ
 ของคณะกรรมการกำกับกิจการพลังงาน
 ***ที่มา : สำนักงานคณะกรรมการกำกับกิจการพลังงาน

ราคา Spot LNG เฉลี่ยเดือนมีนาคม 2567 ปรับตัวเพิ่มขึ้นจากเดือนก่อน 0.3958 เหรียญสหรัฐฯ/ล้านบีทียู มาอยู่ที่ระดับ 9.1524 เหรียญสหรัฐฯ/ล้านบีทียู เนื่องจากโครงการ Freeport LNG ของสหรัฐอเมริกาลดกำลังการผลิตลง จากเหตุปัญหาไฟฟ้าขัดข้องของ Liquefaction Plant



สถานการณ์ราคา Spot LNG

ราคา Spot LNG เฉลี่ยในสัปดาห์นี้ ปรับตัวเพิ่มขึ้นจากสัปดาห์ก่อน 0.013 เหรียญสหรัฐฯ/ล้านบีทียู มาอยู่ที่ระดับ 10.219 เหรียญสหรัฐฯ/ล้านบีทียู เนื่องจากปัจจัยสำคัญต่าง ๆ ดังนี้

(+) โครงการ Prelude FLNG ของประเทศออสเตรเลีย กำลังการผลิตรวม 3.6 ล้านตัน/ปี ปรับลดกำลังการผลิตลงร้อยละ 50 มาตั้งแต่ช่วงกลางเดือนเมษายน 2567 ขณะที่โครงการ Golar LNG Limited กำลังการผลิตรวม 7.8 ล้านตัน/ปี มีการหยุดซ่อมแซมบางส่วนตลอดเดือนพฤษภาคม 2567

(+) ปริมาณการผลิตในภาพรวมของประเทศสหรัฐอเมริกา เฉลี่ยอยู่ที่ร้อยละ 78 เท่านั้น (ลดลงร้อยละ 8 เมื่อเทียบกับช่วงเดียวกันของปีที่แล้ว) เนื่องจากหลาย ๆ โครงการ เช่น โครงการ Freeport LNG โครงการ Corpus Christi ยังไม่สามารถกลับมาดำเนินการได้ตามปกติ

(+) แหล่งก๊าซธรรมชาติ Dvalin ประเทศนอร์เวย์ กำลังการผลิตรวม 320 ล้านลูกบาศก์ฟุต/วัน มีการหยุดซ่อมแซมจากเหตุสุดวิสัยระหว่างวันที่ 30 เมษายน - 2 พฤษภาคม 2567

ราคาก๊าซ NGV

● **ปัจจุบันราคาขายปลีกก๊าซ NGV** (สถานีภายในรัศมี 50 กม. จากสถานีแม่)

ตั้งแต่วันที่ 16 เมษายน - 15 พฤษภาคม 2567



รถทั่วไป

18.66 บาท/กก.



รถแท็กซี่

14.62 บาท/กก.



รถโดยสารสาธารณะ*

14.62 บาท/กก.



สำหรับสถานีลูกที่อยู่ไกลจากสถานีแม่มากที่สุด (ไม่รวมภาษี อบจ.) 22.66 บาท/กก.

● ณ วันที่ 31 มีนาคม 2567 ปริมาณการจำหน่ายก๊าซ NGV อยู่ที่ 2,996 ตัน/วัน

(หรือประมาณ 122.17 ล้านลูกบาศก์ฟุต/วัน) และมีสถานีบริการที่ยังเปิดให้บริการทั้งหมด 297 สถานี แบ่งเป็น สถานีแม่

18 สถานี สถานีลูกและสถานีแนวท่อ 279 สถานี

หมายเหตุ: *ราคากลุ่มรถโดยสารสาธารณะผู้ถือบัตรสิทธิประโยชน์ มีเส้นทางเดินรถในเขตกรุงเทพฯ หมวด 1 และ 4 (ไม่รวมรถ ชมสม.)

www.eppo.go.th



สำนักงานนโยบาย
และแผนพลังงาน
กระทรวงพลังงาน