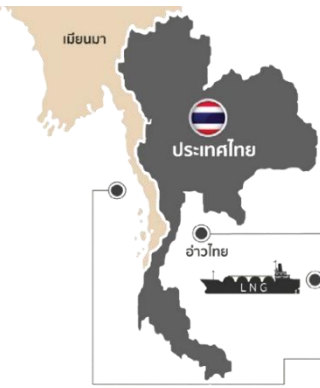


การจัดการและการใช้ก๊าซธรรมชาติ

*ปี 2567 (ม.ค.-พ.ย.)



ปริมาณการจัดการเฉลี่ย

4,778 MMSCFD*

60% แหล่งในประเทศ
2,869 MMSCFD

29% นำเข้า LNG
1,405 MMSCFD

11% นำเข้าจากเมียนมา
504 MMSCFD

ปริมาณการใช้เฉลี่ย **4,548** MMSCFD*



18% โรงแยกก๊าซธรรมชาติ
835 MMSCFD



65% ภาคไฟฟ้า
2,934 MMSCFD



15% ภาคอุตสาหกรรม
679 MMSCFD

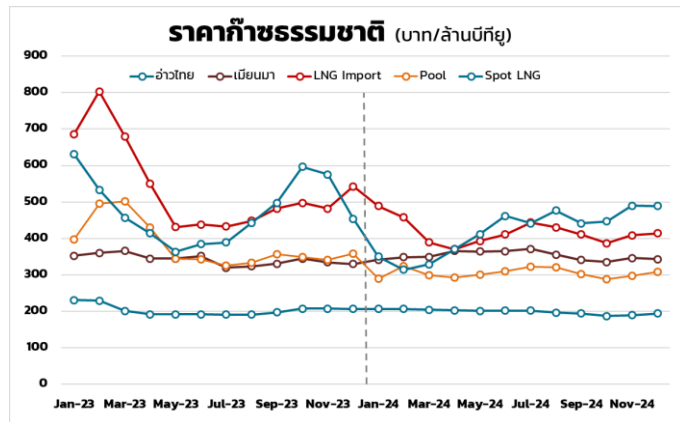


2% ภาคขนส่ง
100 MMSCFD

ราคาก๊าซธรรมชาติ

ราคา Pool Gas อยู่ที่ **308.2371** บาท/ล้านบีทียู ปรับตัวเพิ่มขึ้น 11.1437 บาท/ล้านบีทียู จากราคาก๊าซฯ จากอ่าวไทยและราคา LNG นำเข้าปรับตัวเพิ่มขึ้น ดังนี้

บาท/ล้านบีทียู	พฤศจิกายน	ธันวาคม	เปลี่ยนแปลง
Gulf Gas	189.2903	194.0867	▲ 4.7964
Myanmar Gas	345.6300	343.0214	▼ 2.6086
LNG	408.2149	414.0758	▲ 5.8609
Pool Gas	297.0934	308.2371	▲ 11.1437
Spot LNG (\$/ล้านบีทียู)	14.2198	14.3050	▲ 0.0852
Exchange Rates (บาท/\$)	34.4483	34.1823	▼ 0.2660



ราคา Spot LNG อยู่ที่ **14.3050** \$/ล้านบีทียู ปรับตัวเพิ่มขึ้น 0.0852 \$/ล้านบีทียู จากความต้องการใช้เพิ่มขึ้นในช่วงฤดูหนาว และสัญญาส่งก๊าซธรรมชาติจากรัสเซียไปยังยุโรปผ่านท่อของยูเครนสิ้นสุดลงในวันที่ 31 ธันวาคม 2567

ราคา Spot LNG

ราคา Spot LNG เฉลี่ยอยู่ที่ระดับ **15.457** \$/ล้านบีทียู ปรับตัวสูงขึ้นจากสัปดาห์ที่แล้ว 1.175 \$/ล้านบีทียู

- ตลาด LNG เอเชียได้รับแรงหนุนจากหลายปัจจัย ทั้งด้านอุปทานและอุปสงค์ โดยราคา LNG เอเชียถูกหนุนให้ปรับตัวสูงขึ้น 14% เมื่ออุปสงค์จากประเทศจีนยังคงชะลอตัวจากช่วงวันหยุดยาว (เทศกาลตรุษจีนและเขตนโคมไฟ)
- กำลังการผลิตภายในของประเทศอินโดนีเซียลดลงขณะที่ความต้องการใช้งานสูงมากขึ้น ส่งผลให้ประเทศอินโดนีเซียต้องนำเข้า LNG เพิ่มกว่า 54 ลำ สำหรับไตรมาส 2 เป็นต้นไป และต้องเลื่อนการประกาศแผนส่งออกในช่วงเดียวกันออกไป เพื่อให้มีก๊าซธรรมชาติเพียงพอต่อการใช้งานภายในประเทศ
- ประเทศมาเลเซีย รายงานกำลังการผลิตเฉลี่ยในช่วง 30 วันที่ผ่านมา ลดลง 9% แม้ว่าบริษัท Petronas จะประกาศว่าโครงการที่ตั้งอยู่ในรัฐซาบารุและซาราวัก ไม่ได้รับผลกระทบจากสถานการณ์น้ำท่วมหนักเมื่อสัปดาห์ก่อน
- อากาศหนาวในประเทศเกาหลีใต้ยังคงทวีความรุนแรง ส่งผลให้มีการนำเข้า LNG เพิ่มขึ้นบางส่วน เพื่อรองรับความต้องการพลังงานที่เพิ่มขึ้น

สถานการณ์ NGV

ราคาขายปลีกก๊าซ NGV (สถานีภายในรัศมี 50 กม. จากสถานีแม่)

(16 ม.ค. - 15 ก.พ. 68)



รถทั่วไป

17.90 บาท/กก.



รถแท็กซี่

15.59 บาท/กก.



รถโดยสารสาธารณะ*

17.90 บาท/กก.



สถานีลูกที่อยู่ไกลจากสถานีแม่มากที่สุด (ไม่รวมภาษี อบจ.) **21.90** บาท/กก.

ณ วันที่ 31 ธ.ค. 67 ปริมาณการจำหน่ายก๊าซ NGV อยู่ที่ 2,559 ตัน/วัน (หรือประมาณ 108.29 ล้านลูกบาศก์ฟุต/วัน) สถานีบริการ ปตท. ที่ยังเปิดให้บริการทั้งหมด 279 สถานี แบ่งเป็น สถานีแม่ 18 สถานี สถานีลูก 160 สถานี และสถานีแนวท่อ 101 สถานี

หมายเหตุ: *ราคากลุ่มรถโดยสารสาธารณะผู้ถือบัตรสิทธิประโยชน์ มีเส้นทางเดินรถในเขตกรุงเทพฯ หมวด 1 และ 4 (ไม่รวมรถ สบมก.)