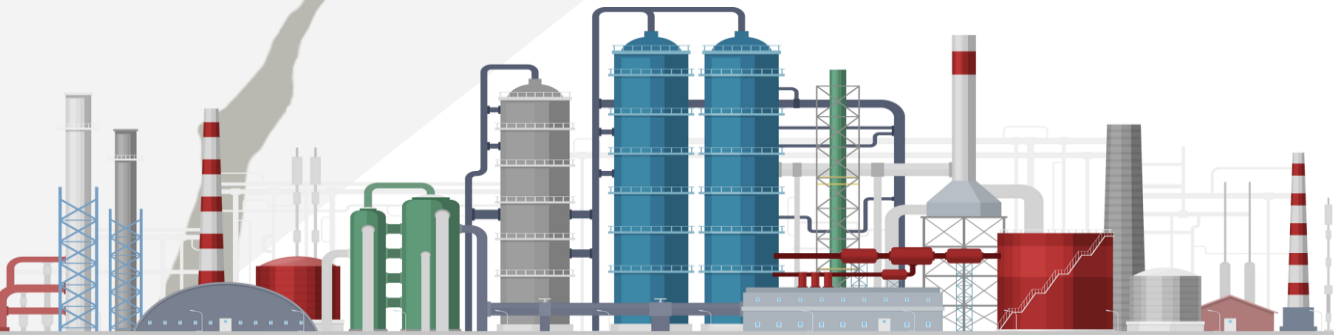




สำนักงานนโยบาย
และแผนพลังงาน
กระทรวงพลังงาน

สถานการณ์พลังงาน ปี 2567



การใช้ การผลิต การนำเข้าพลังงานเชิงพาณิชย์ขั้นต้น

ม.ค. – ธ.ค. 2567



↑ 2.0%

2,046 พันบาร์เรลต่อวัน*



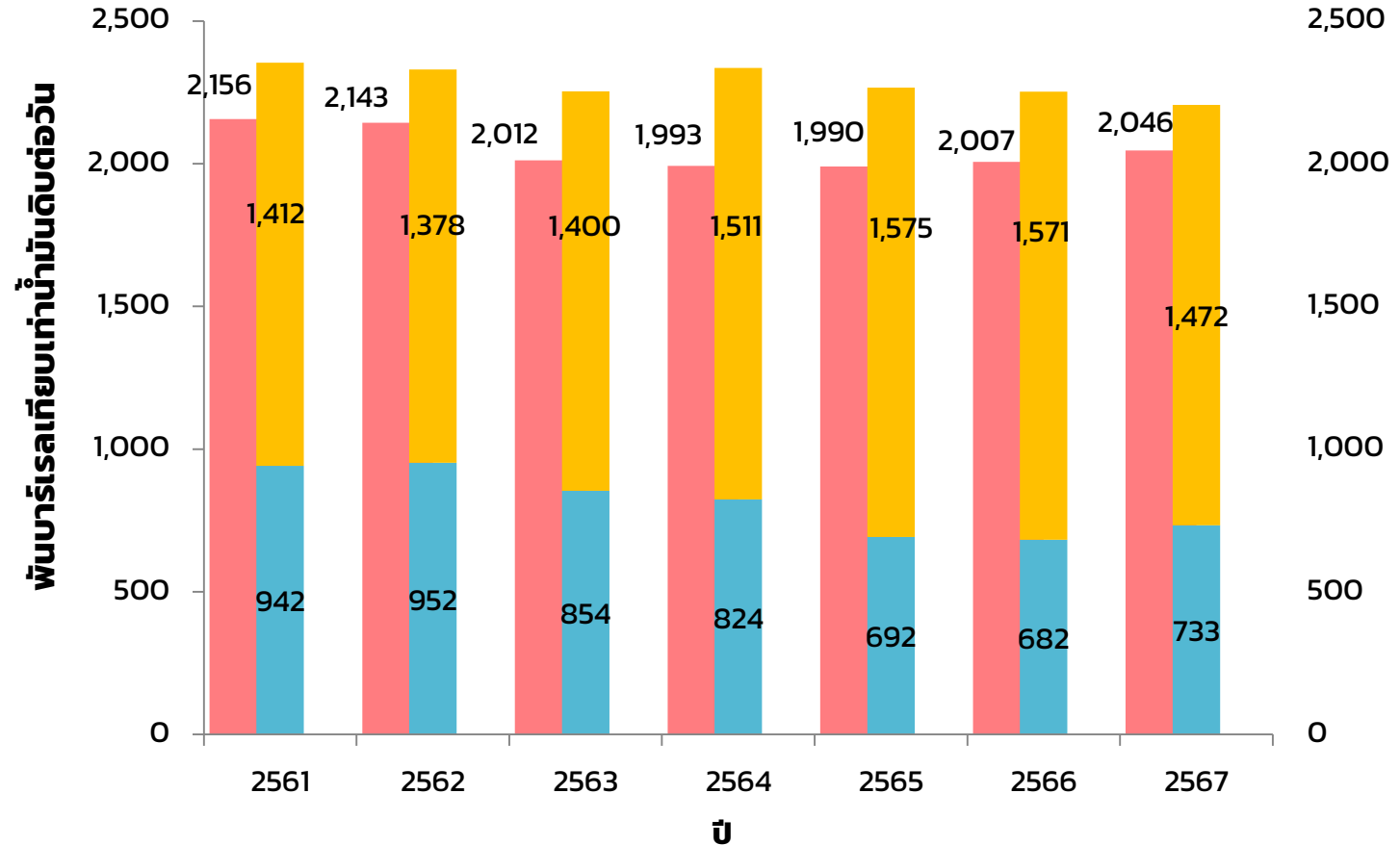
↑ 7.6%

733 พันบาร์เรลต่อวัน*



↓ 6.3%

1,472 พันบาร์เรลต่อวัน*



การนำเข้า/การใช้

72***

หมายเหตุ: * เทียบเท่านั้น
** การนำเข้า (สุทธิ) หมายถึง การนำเข้าที่หักลบการส่งออกแล้ว
*** การนำเข้า/การใช้ ไม่รวมพลังงานทดแทน

การใช้พลังงานขั้นต้น

↑ 2.0%

2,046 พันบาร์เรลเทียบเท่าน้ำมันดิบต่อวัน

การใช้พลังงานขั้นต้น

ม.ค. - ธ.ค. 2567

เพิ่มขึ้น จากการจากการใช้ ก๊าซธรรมชาติเพิ่มขึ้น 2.2%

ปิโตรเลียมเพิ่มขึ้น 1.5% ถ่านหินนำเข้าเพิ่มขึ้น 1.9% และไฟฟ้าพลังน้ำ/ ไฟฟ้านำเข้าเพิ่มขึ้น 7.3% ในขณะที่การใช้ลิกไนต์ลดลง

สำนักงานนโยบาย
และแผนพลังงาน
กระทรวงพลังงาน

ก๊าซธรรมชาติ และ LNG ▲ 2.2%

เพิ่มขึ้น จากความต้องการใช้ก๊าซธรรมชาติเป็นเชื้อเพลิงในการผลิตไฟฟ้าที่เพิ่มขึ้น

น้ำมัน ▲ 1.5%

เพิ่มขึ้น จากความต้องการใช้น้ำมันสำเร็จรูปส่วนใหญ่ที่เพิ่มขึ้น

ถ่านหิน ▲ 1.9%

เพิ่มขึ้น จากปริมาณการใช้ในการผลิตไฟฟ้าที่เพิ่มขึ้น

ลิกไนต์ ▼ 1.0%

ลดลง จากปริมาณการใช้ในการผลิตไฟฟ้าที่ลดลง

ไฟฟ้าพลังน้ำ/ ไฟฟ้านำเข้า ▲ 7.3%

เพิ่มขึ้น จากไฟฟ้านำเข้าที่เพิ่มขึ้น

การจัดการและการใช้น้ำมันสำเร็จรูป

สำนักงานนโยบาย
และแผนพลังงาน
กระทรวงพลังงาน

พ.ค. – ส.ค. 2567



การใช้น้ำมันสำเร็จรูป ▲ 1.8%

141 ล้านลิตรต่อวัน

การผลิต

178.2
ล้านลิตรต่อวัน

▲ 2.8%

การนำเข้า

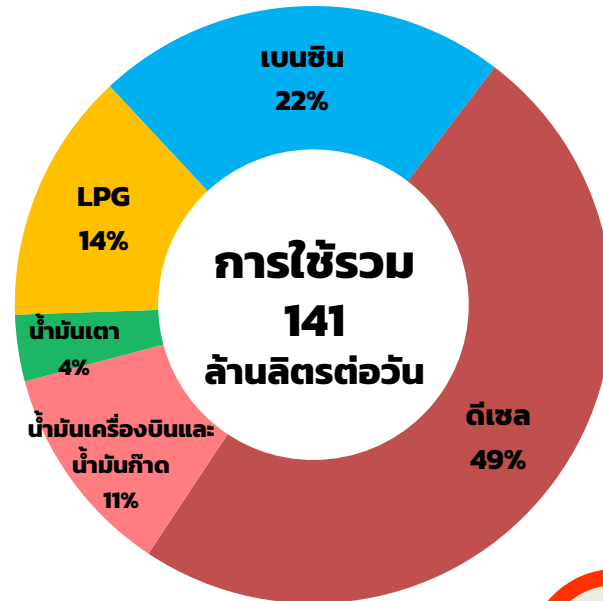
8.4
ล้านลิตรต่อวัน

▼ 25.5%

การส่งออก

29.6
ล้านลิตรต่อวัน

▲ 2.2%



การใช้รวม
141
ล้านลิตรต่อวัน



กลุ่มดีเซล ▲ 0.05%

เพิ่มขึ้น จากจากฐานการใช้ที่สูงกว่าปกติในช่วงเดียวกันของปีก่อน และการใช้ในภาคขนส่งทางบกที่ลดลง



กลุ่มเบนซิน ▲ 0.3%

เพิ่มขึ้น เล็กน้อยส่วนหนึ่งเป็นผลมาจากการขยายตัวของโครงข่ายรถไฟฟ้าและการเพิ่มขึ้นของยานยนต์ไฟฟ้าประเภท BEV



ก๊าซปิโตรเลียมเหลว* ▲ 1.0%

เพิ่มขึ้น จากการใช้ในภาคครัวเรือนและภาคขนส่งที่เพิ่มขึ้น
*หมายเหตุ: * ไม่รวมการใช้ LPG ที่ใช้เป็นวัตถุดิบในอุตสาหกรรมปิโตรเคมี*



น้ำมันเครื่องบินและน้ำมันก๊าด ▲ 18.7%

เพิ่มขึ้น จากความต้องการเดินทางของนักท่องเที่ยวทั้งชาวไทยและชาวต่างชาติเพิ่มสูงขึ้น สอดคล้องกับจำนวนนักท่องเที่ยวต่างชาติที่ 35.55 ล้านคน เพิ่มขึ้นจาก 28.15 ล้านคน ในปีก่อน



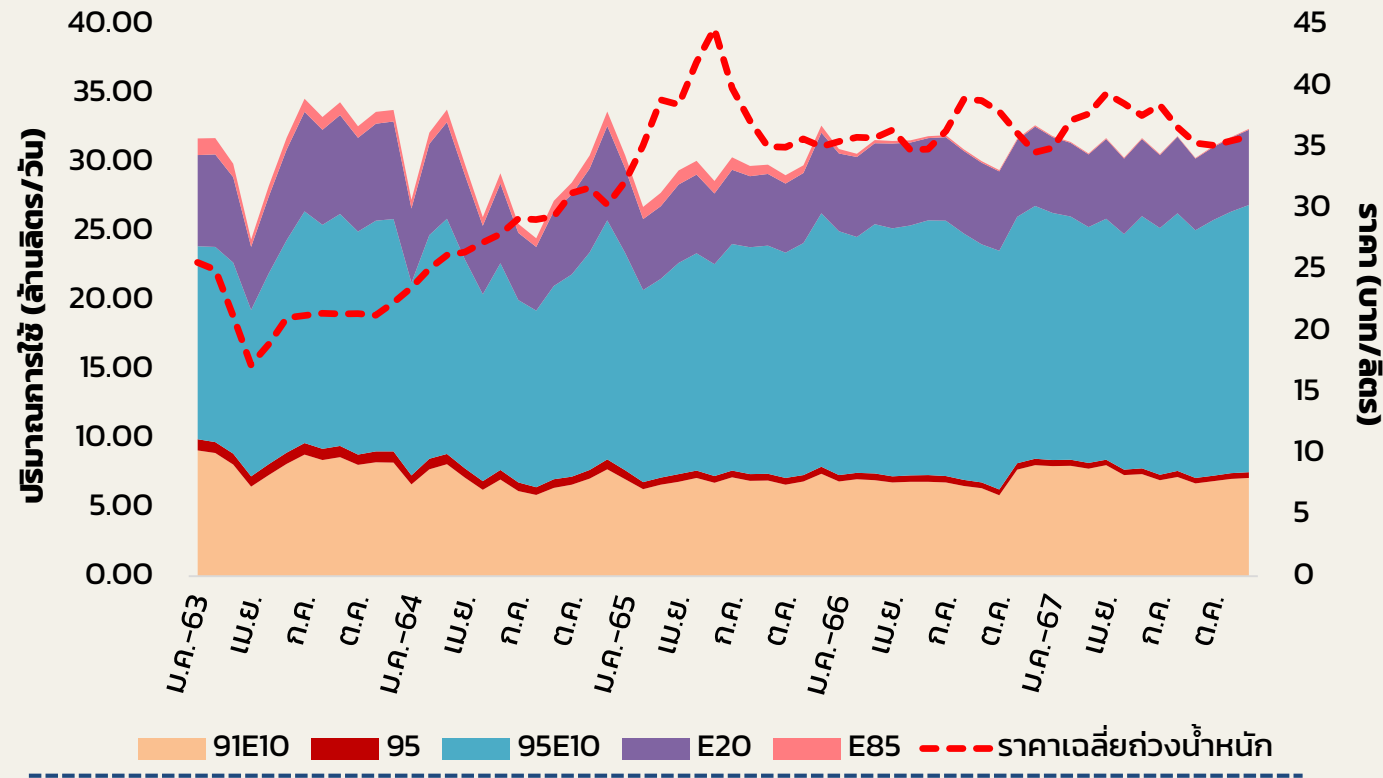
น้ำมันเตา ▼ 6.5%



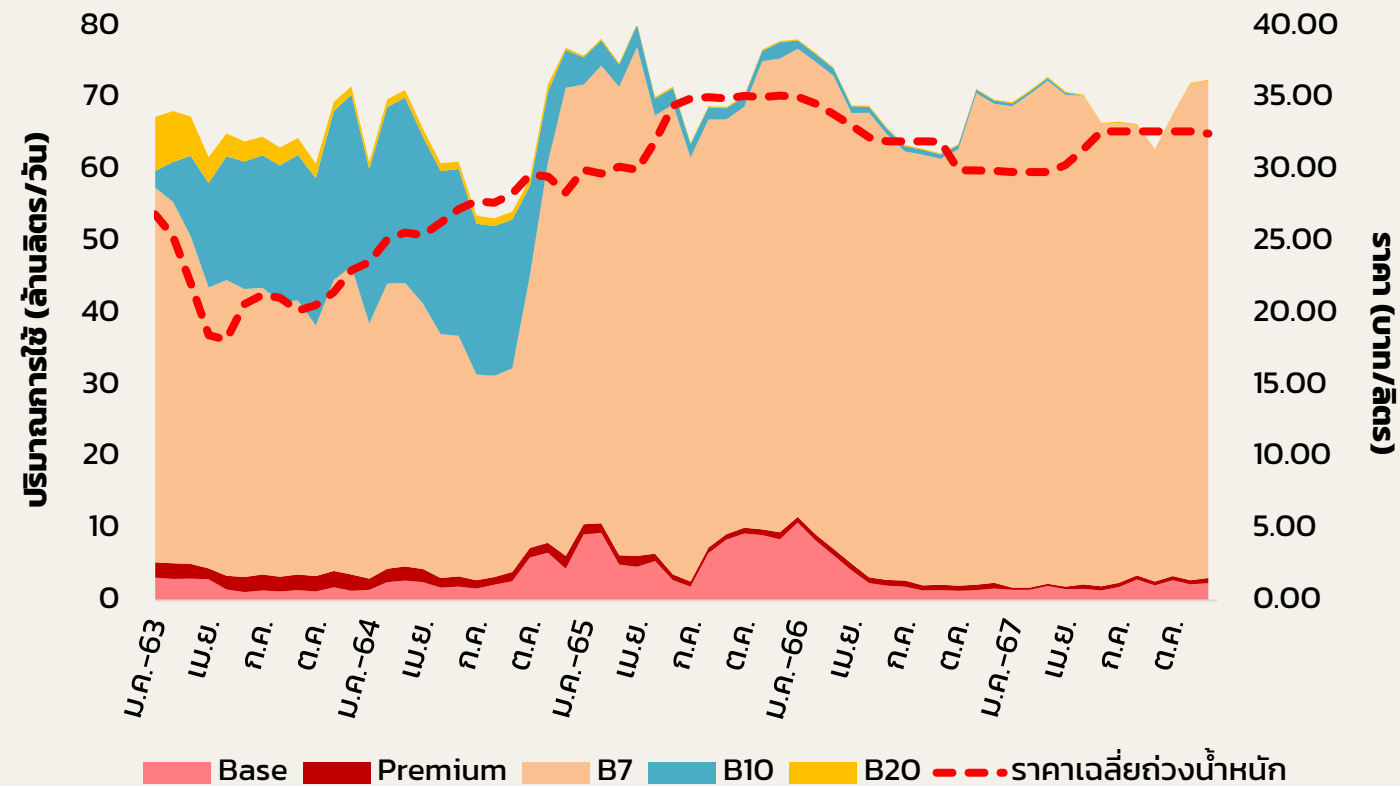
ม.ค. – ส.ค. 2567

เบนซิน

การใช้น้ำมันกลุ่มเบนซินเพิ่มขึ้นเล็กน้อยที่ 0.3% ส่วนหนึ่งเป็นผลมาจากการขยายตัวของโครงข่ายรถไฟฟ้าและการเพิ่มขึ้นของยานยนต์ไฟฟ้าประเภท BEV จากข้อมูล ณ เดือนธันวาคม 2567 มี BEV ที่จดทะเบียนสะสม อยู่ที่ 227,490 คัน เพิ่มขึ้นจากปีก่อนถึง 72.5% โดยส่วนใหญ่ 70% เป็นรถยนต์นั่งและรถกระบะ ส่วนรถจักรยานยนต์อยู่ที่สัดส่วน 28% ส่วนสถานีอัดประจุไฟฟ้าอยู่ที่ 3,429 สถานี ทั้งนี้ จำนวนรถเบนซินสะสม ณ เดือนธันวาคม 2567 อยู่ที่ 30.33 ล้านคัน



ชนิดน้ำมัน	ปริมาณการใช้ (ล้านลิตร/วัน)			2567 (ม.ค. – ส.ค.)		ราคาเฉลี่ยถ่วงน้ำหนัก (บาท/ลิตร)		
	2565	2566	2567 (ม.ค. – ส.ค.)	Growth (%YoY)	Share (%)	2565	2566	2567 (ม.ค. – ส.ค.)
กลุ่มเบนซิน	30.16	31.36	31.38	0.3	100	37.46	36.38	36.88
เบนซิน 95	0.52	0.46	0.41	-10.0	1.3	45.42	44.69	45.33
แก๊สโซฮอล์	29.63	30.90	30.96	0.5	98.7	37.32	36.25	36.03
▪ 91 (E10)	7.02	6.89	7.38	7.3	23.5	37.40	36.30	36.52
▪ 95 (E10)	16.28	17.97	18.09	1.0	57.7	37.86	36.81	37.34
▪ 95 (E20)	5.50	5.88	5.42	-7.5	17.3	36.38	34.54	35.27
▪ 95 (E85)	0.83	0.16	0.06	-56.1	0.2	32.12	34.83	35.00



ม.ค. – ธ.ค. 2567



ดีเซล

การใช้น้ำมันดีเซลเพิ่มขึ้นเล็กน้อยที่ร้อยละ 0.05 จากฐานการใช้ที่สูงกว่าปกติในปีก่อน เนื่องจากมีนโยบายให้ใช้น้ำมันดีเซลในโรงไฟฟ้าทดแทนก๊าซธรรมชาติในช่วงต้นปี 2566 ที่ก๊าซธรรมชาติเหลว (LNG) มีราคาสูง ประกอบกับความต้องการใช้ในภาคขนส่งทางบกที่ลดลง ทั้งนี้ จำนวนรถดีเซลสะสม ณ เดือนธันวาคม 2567 อยู่ที่ 12.76 ล้านคัน

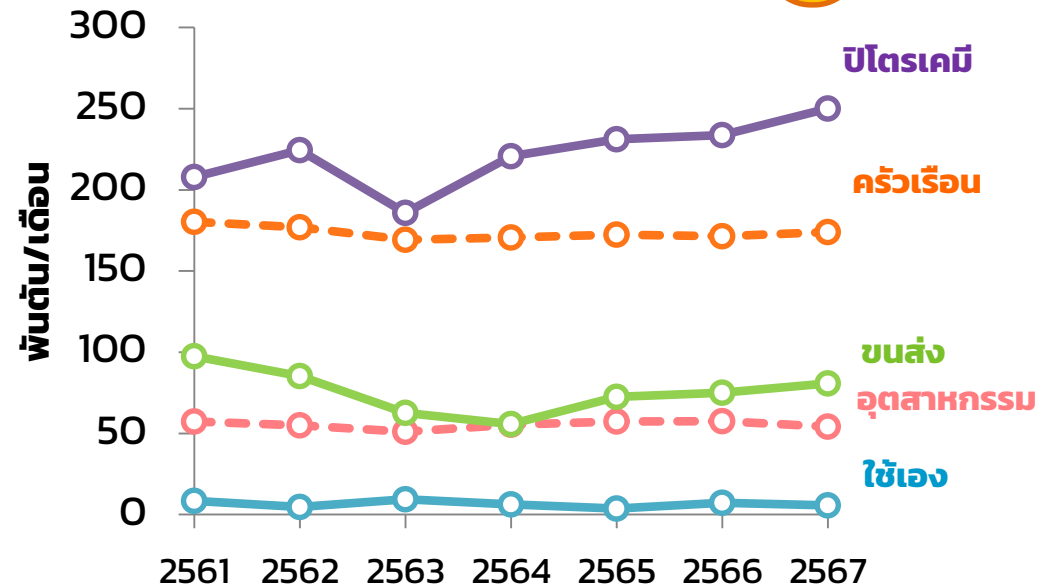
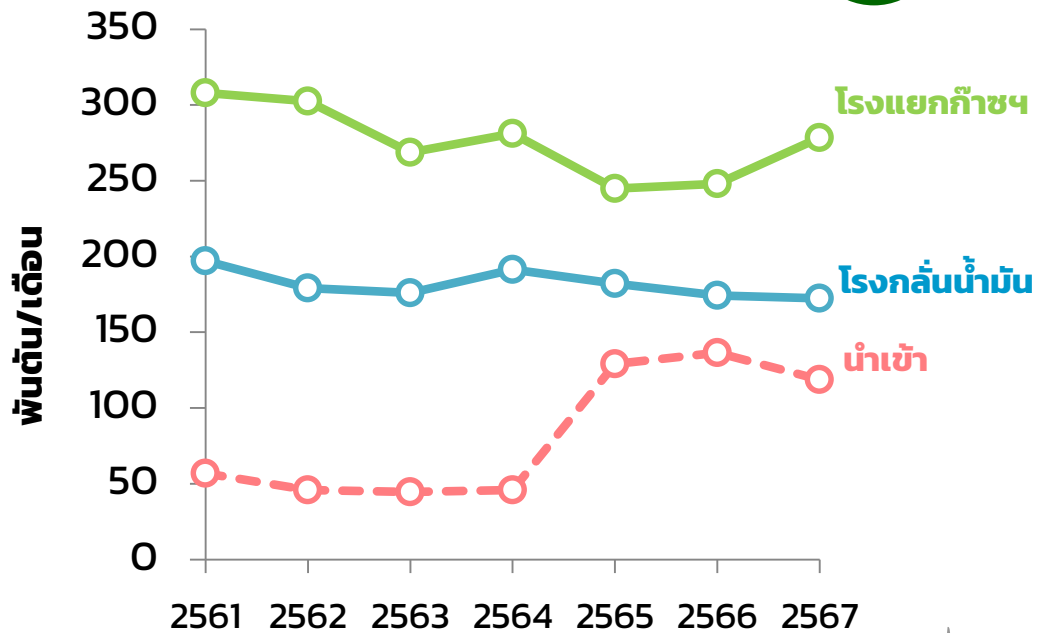
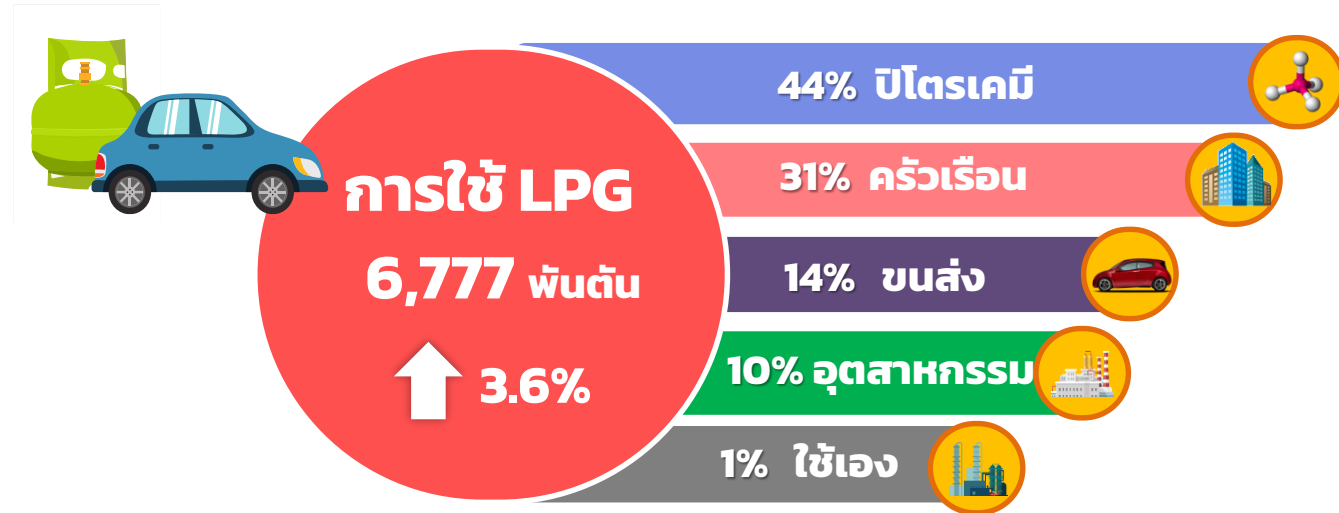
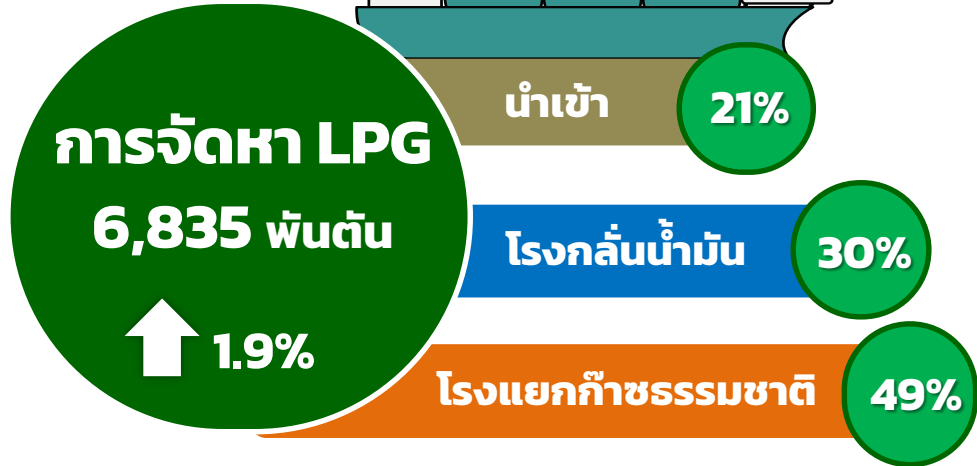
ชนิดน้ำมัน	ปริมาณการใช้ (ล้านลิตร/วัน)			2567 (ม.ค.-ธ.ค.)		ราคาเฉลี่ยถ่วงน้ำหนัก (บาท/ลิตร)		
	2565	2566	2567 (ม.ค.-ธ.ค.)	Growth (%YoY)	Share (%)	2565	2566	2567 (ม.ค.-ธ.ค.)
กลุ่มดีเซล	73.08	68.93	68.78	-0.05	100	32.56	32.31	31.65
B7 ¹	62.91	63.62	66.37	3.8	96.0	33.07	32.73	31.52
B10 ¹	2.27	0.77	0.12	-84.5	0.2	33.07	31.66	28.42
B20	0.19	0.15	0.15	-0.5	0.2	33.09	32.09	31.49
Base	6.70	3.58	1.99	-44.1	2.9	-	-	-
Premium	1.01	0.81	0.51	-37.3	0.7	42.34	43.69	47.20

หมายเหตุ

1 วันที่ 1 พ.ค. 67 ปรับลดชนิดน้ำมันดีเซลหมุนเร็ว โดยยกเลิกน้ำมันดีเซลหมุนเร็วบี 10 (น้ำมันบี 10) และกำหนดให้น้ำมันดีเซลหมุนเร็วธรรมดา (น้ำมันบี 7) เป็นน้ำมันดีเซลฐานของประเทศ และ น้ำมันดีเซลหมุนเร็วบี 20 (น้ำมันบี 20) เป็นน้ำมันดีเซลทางเลือก

การจัดการและการใช้ LPG

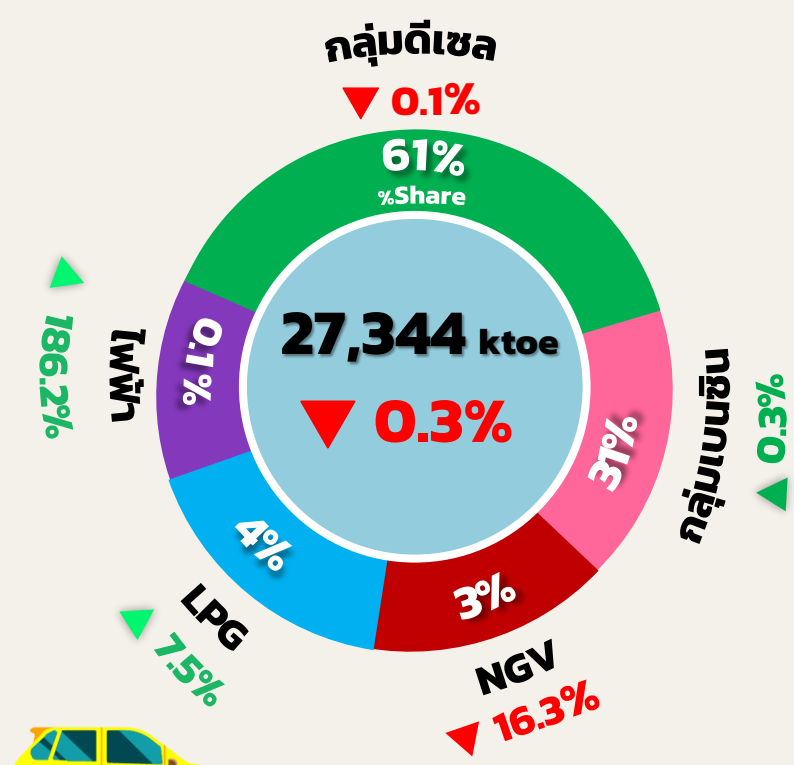
ม.ค. – ธ.ค. 2567



ชนิดเชื้อเพลิง	ปริมาณการใช้เชื้อเพลิง ในภาคขนส่งทางบก (ktoe)			ราคาเฉลี่ย ถ่วงน้ำหนัก	จำนวนรถ ¹
	2565	2566	2567 (ม.ค.-ธ.ค.)	2567 (ม.ค.-ธ.ค.)	ณ สิ้นเดือน ธ.ค. 2567
กลุ่มเบนซิน (ล้านลิตร/วัน)	8,201 (30.2)	8,527 (31.4)	8,556 (31.4)	36.88 บาท/ลิตร	30.33 ล้านคัน
กลุ่มดีเซล (ล้านลิตร/วัน)	17,771 (56.5)	16,763 (53.3)	16,739 (53.1)	31.65 บาท/ลิตร	12.76 ล้านคัน
LPG (พันตัน)	1,016 (871)	1,051 (901)	1130 (969)	13.97 บาท/ลิตร 25.87 บาท/กก.	530,758 คัน (97% เป็น LPG+เบนซิน)
NGV (พันตัน)	1,096 (1,241)	1,069 (1,210)	895 (1013)	18.54 บาท/กก.	237,579 คัน (86% เป็น NGV+เบนซิน)
ไฟฟ้า (ล้านหน่วย)	1.2663 (14.8613)	8.5729 (100.6092)	24.5322 (287.9023)	5.8 บาท/หน่วย ²	227,490 คัน (ยานยนต์ไฟฟ้า ประเภท BEV)
รวม	28,085	27,419	27,344		

การใช้เชื้อเพลิง ภาคขนส่ง ทางบก

ม.ค. - ธ.ค. 2567



สำนักงานนโยบาย
และแผนพลังงาน
กระทรวงพลังงาน



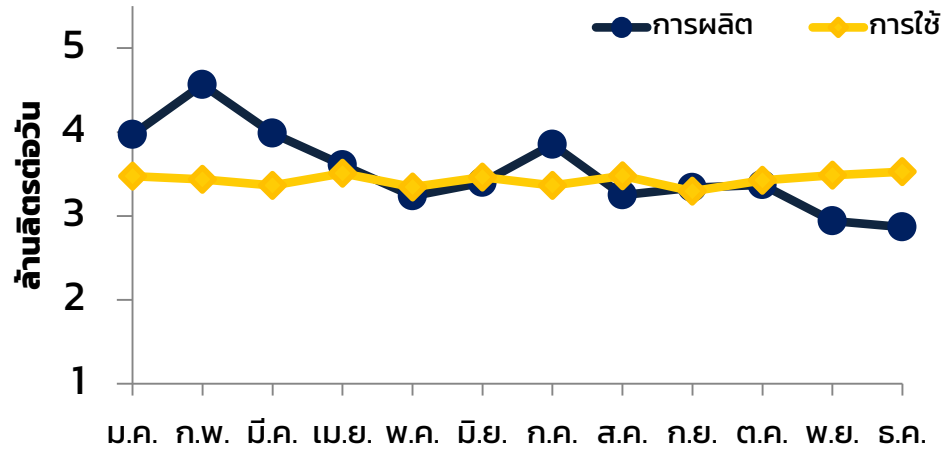
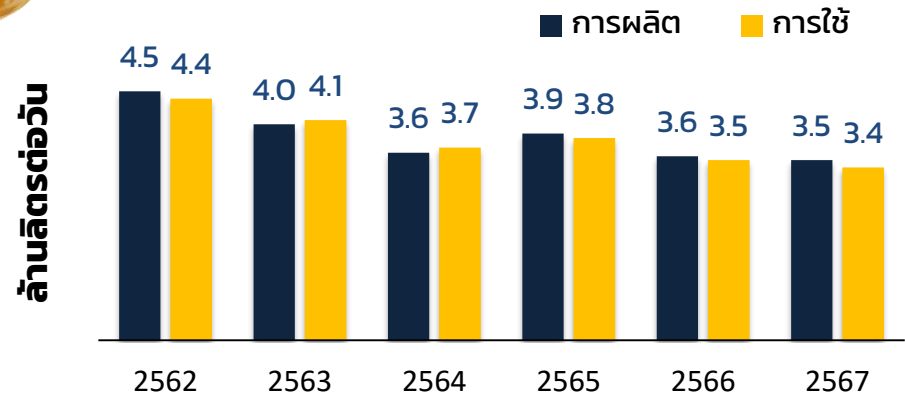
หมายเหตุ
% Growth เปรียบเทียบจากช่วงเดียวกันของปีก่อน

1 จำนวนรถจดทะเบียนสะสม จากกรมการขนส่งทางบก
2 ราคาอัตราค่าใช้ไฟฟ้ากำลังตั้งแต่ 100-299 kW (Off Peak) ของการไฟฟ้าส่วนภูมิภาค ราคาตั้งแต่ 12 ม.ค. 2567 เป็นต้นไป

สถานการณ์น้ำมันเชื้อเพลิงชีวภาพ

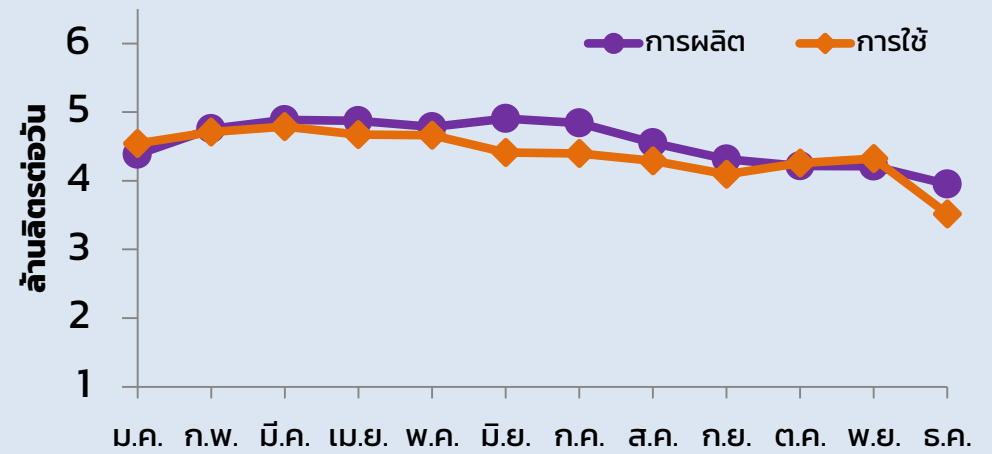
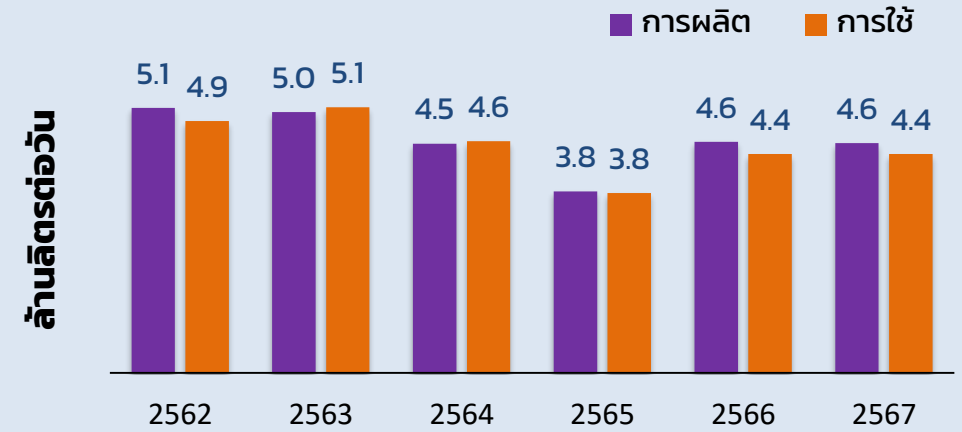


เอทานอล

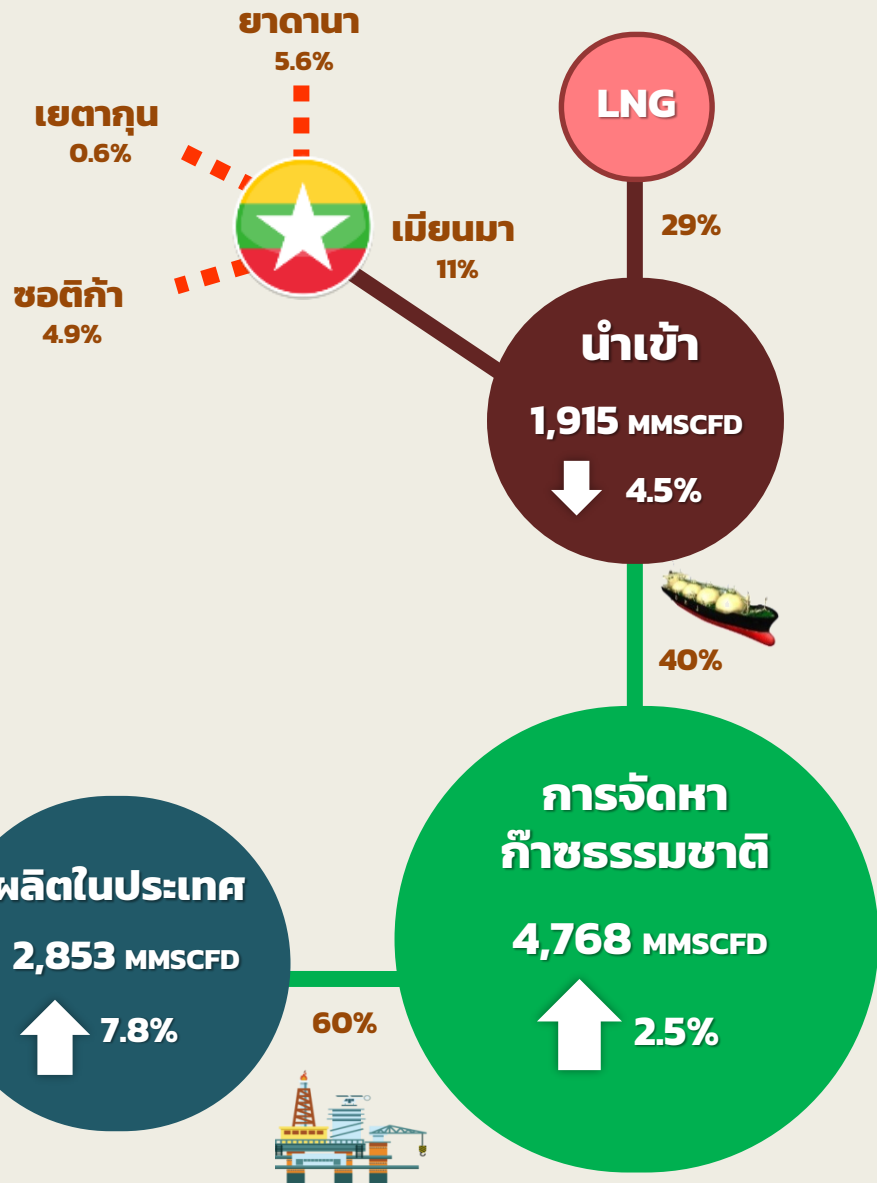


ปี 2567

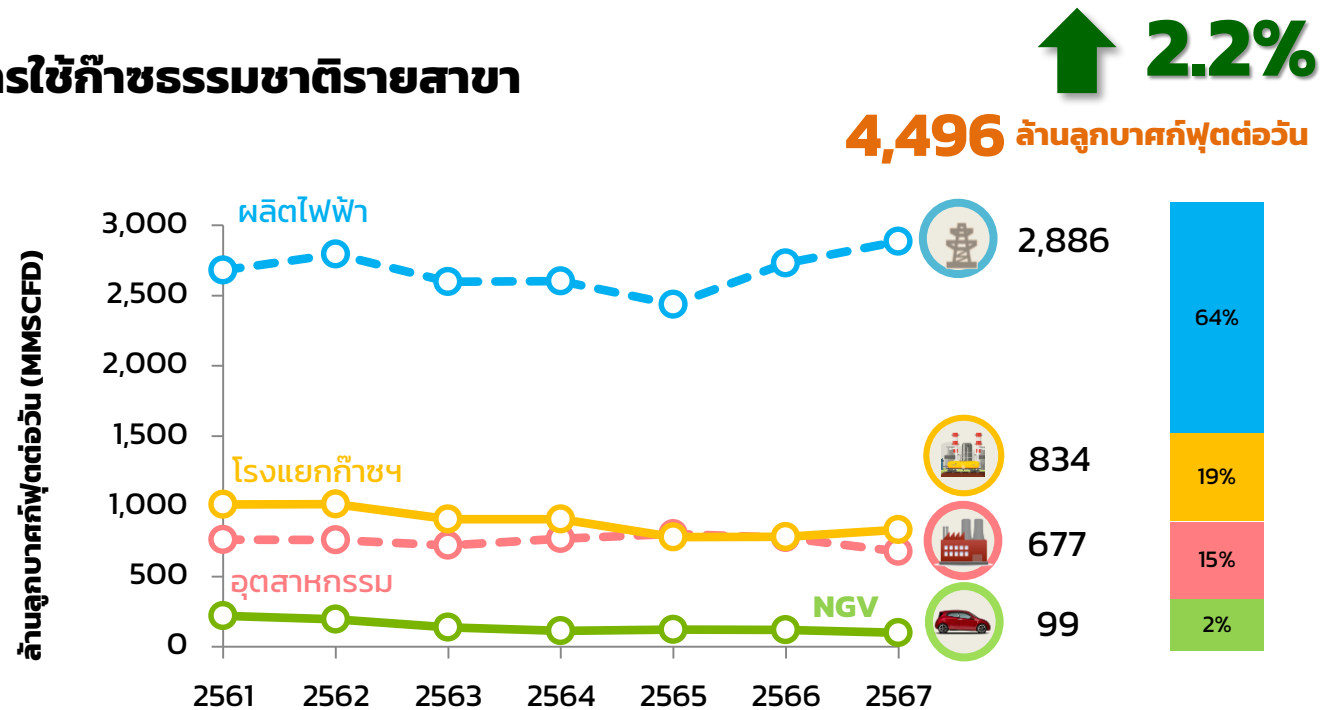
ไบโอดีเซล



ปี 2567

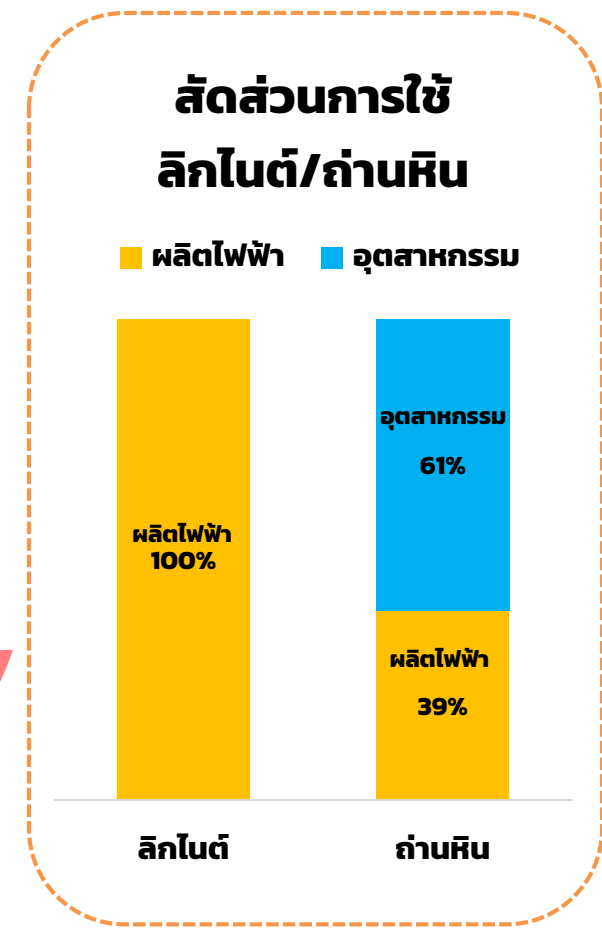
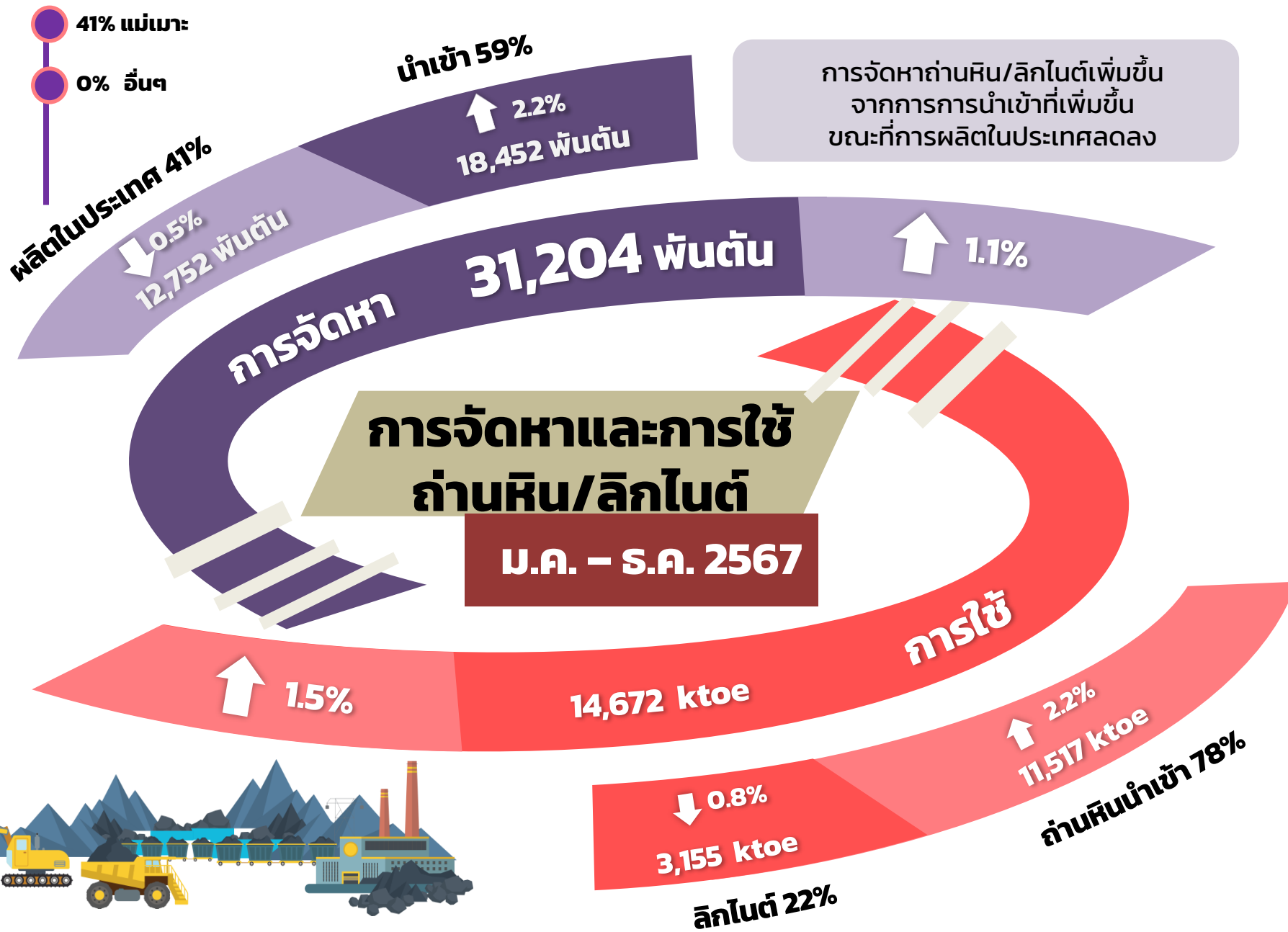


การใช้ก๊าซธรรมชาติรายสาขา



การใช้ก๊าซธรรมชาติเพิ่มขึ้น 2.2% โดยส่วนใหญ่ 64% เป็นการใช้เพื่อผลิตไฟฟ้า ทั้งนี้ การใช้เพื่อผลิตไฟฟ้าเพิ่มขึ้น 6.0% ส่วนการใช้ในโรงแยกก๊าซฯ เพิ่มขึ้น 6.8% ในขณะที่การใช้ในภาคอุตสาหกรรมลดลง 12.7% และการใช้ NGV ลดลง 16.3%

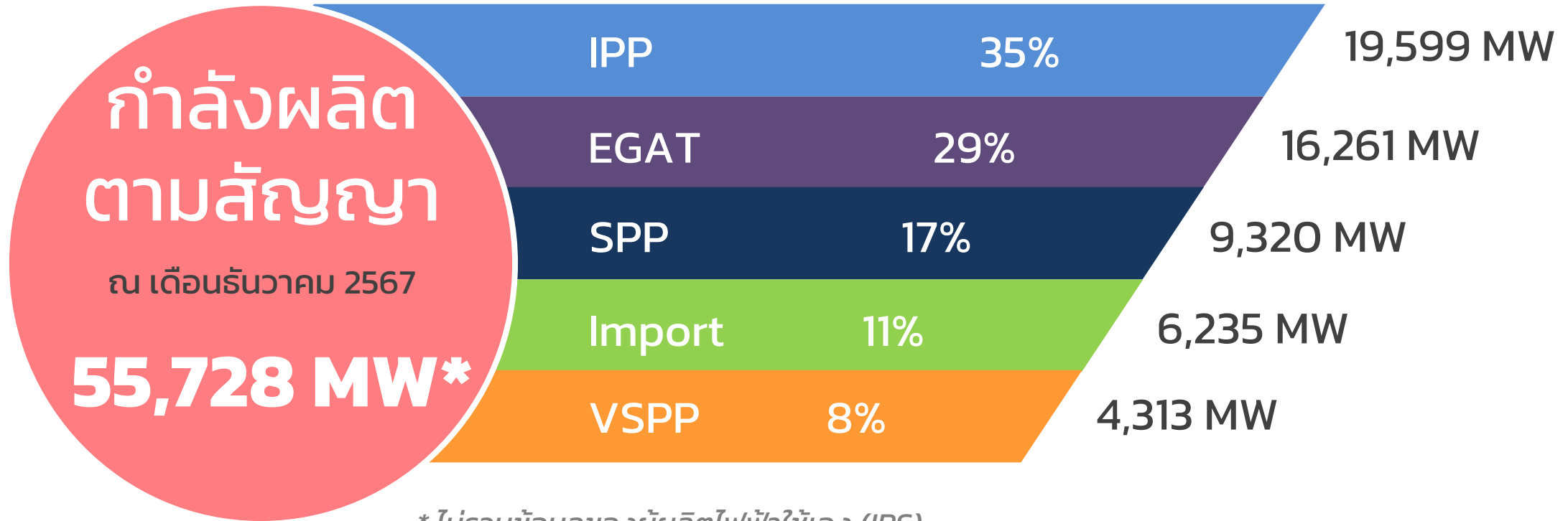
ปี	ม.ค. - ส.ค.		
	2566	2567	
ปริมาณการใช้ (MMSCFD)	4,410	4,496	↑
ผลิตไฟฟ้า	2,731	2,886	↑
อุตสาหกรรม	777	677	↓
โรงแยกก๊าซฯ	783	834	↑
เชื้อเพลิงสำหรับรถยนต์ (NGV)	119	99	↓



หมายเหตุ: เทียบกับช่วงเดียวกันของปีก่อน



การจัดการไฟฟ้า

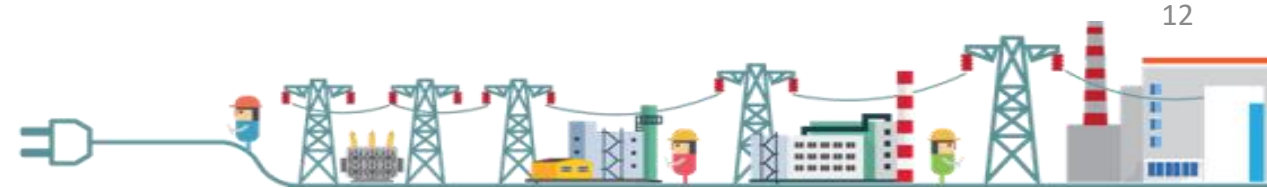


กำลังผลิต
ตามสัญญา

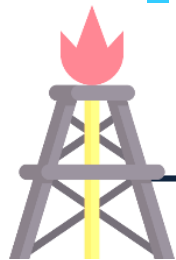
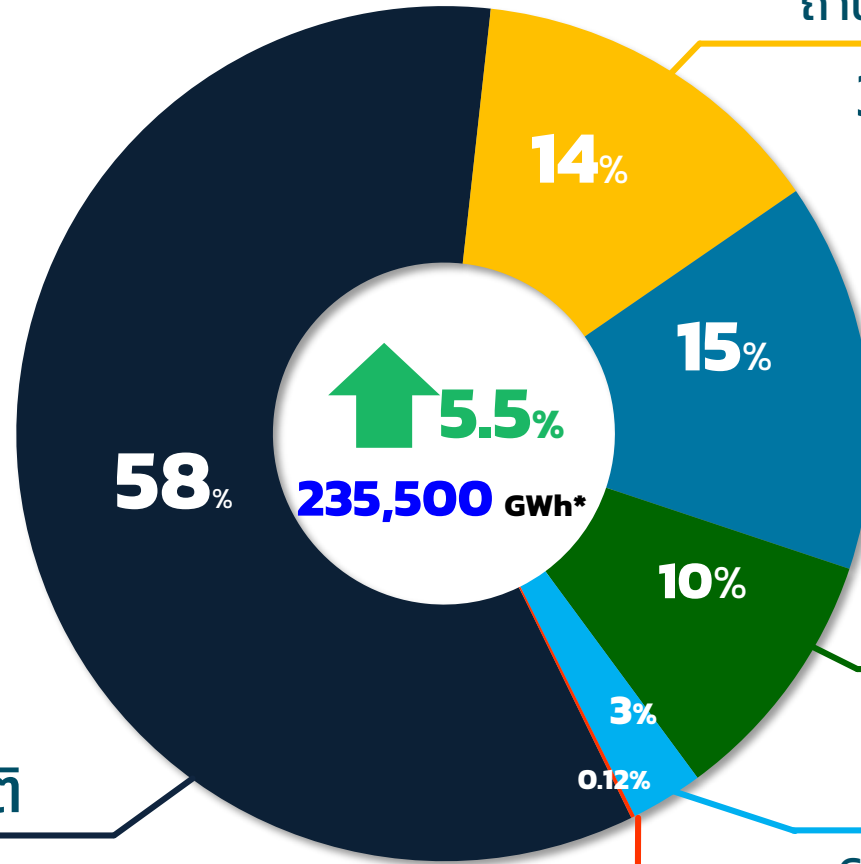
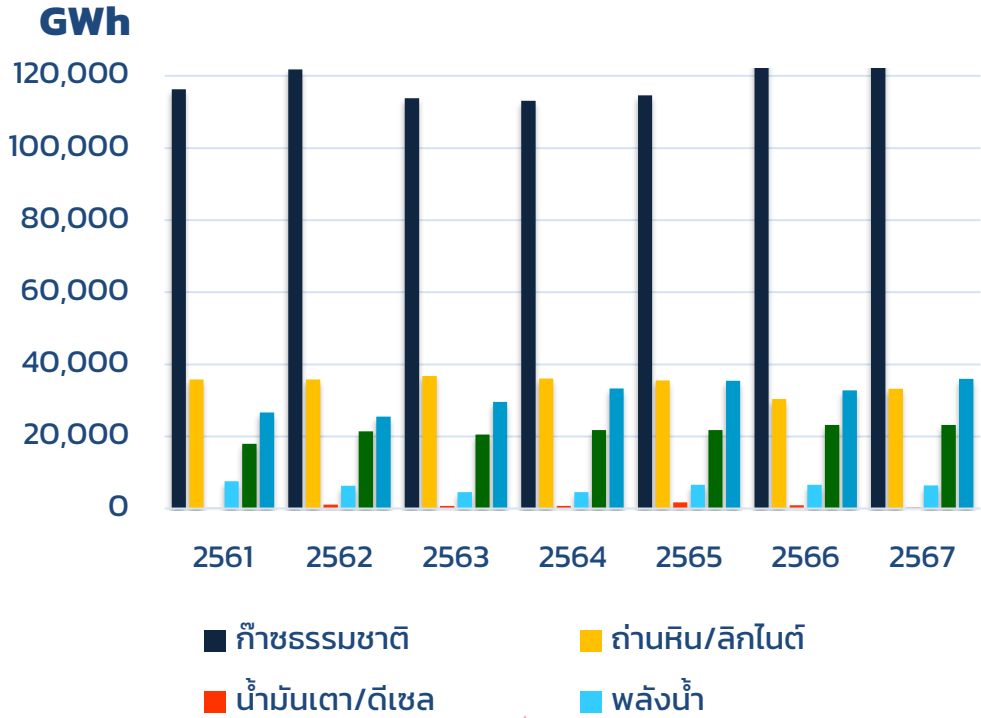
ณ เดือนธันวาคม 2567

55,728 MW*

* ไม่รวมข้อมูลของผู้ผลิตไฟฟ้าใช้เอง (IPS)



การผลิตไฟฟ้าจากเชื้อเพลิงชนิดต่างๆ

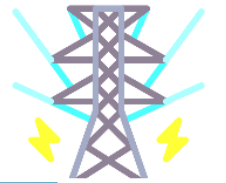


ก๊าซธรรมชาติ
136,373 GWh

ถ่านหินนำเข้า/ลิกไนต์
33,260 GWh



นำเข้า
35,985 GWh



พลังงานหมุนเวียน
23,191 GWh



พลังน้ำ
6,415 GWh



น้ำมัน
276 GWh

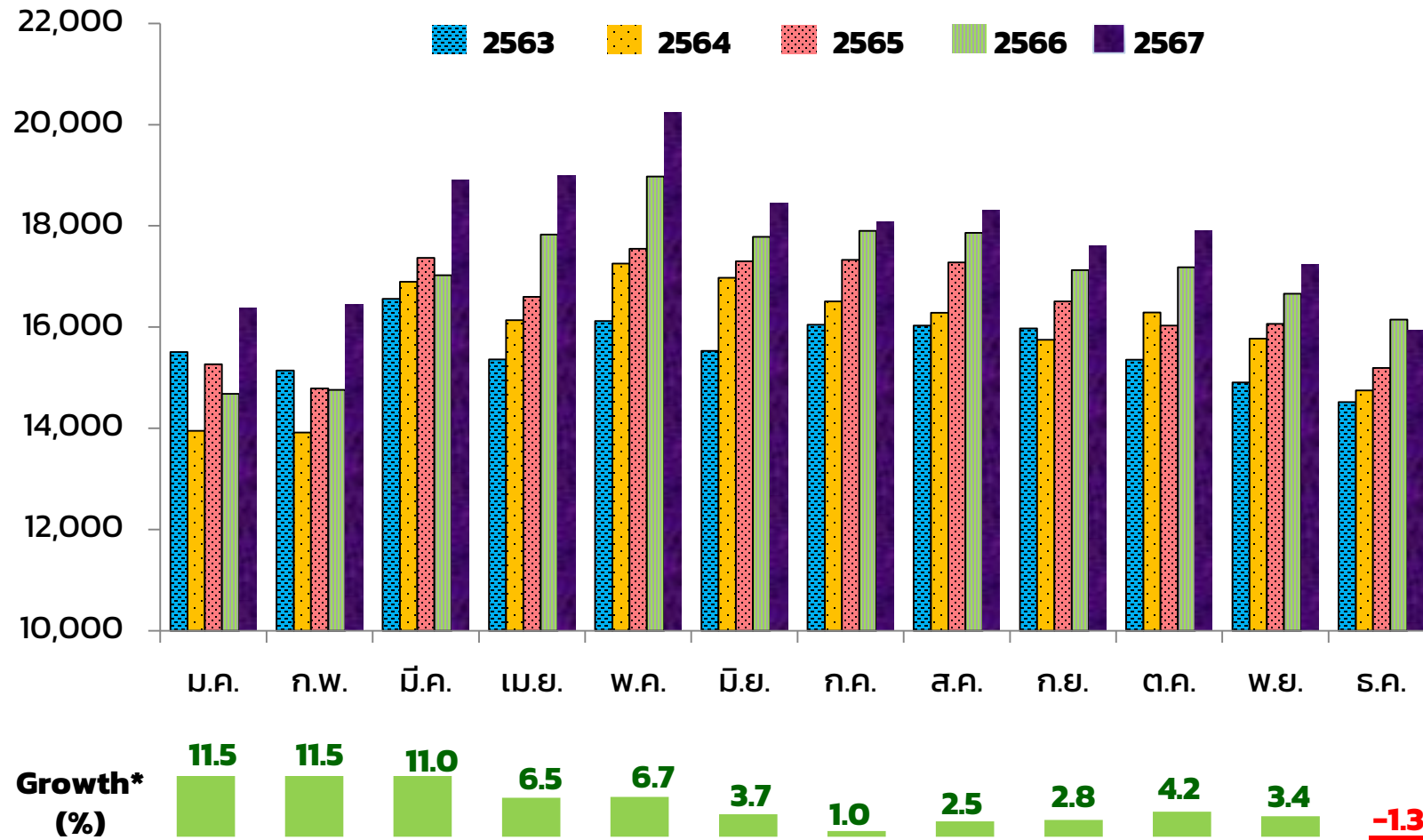


พ.ศ. - ร.ศ. 2567

หมายเหตุ: การผลิตไฟฟ้าในที่นี้ยังไม่รวมการผลิตไฟฟ้าของผู้ผลิตไฟฟ้าใช้เอง (IPS)

ภาพรวมการใช้ไฟฟ้า เปรียบเทียบปี 2563 - 2567

ปริมาณการใช้ไฟฟ้า (GWh)



หมายเหตุ: * เทียบกับช่วงเดียวกันของปีก่อน

2567			
สาขา	ปริมาณ (GWh)	Growth (%)	Share (%)
อุตสาหกรรม	88,226	▲ 2.3	41
ครัวเรือน	62,188	▲ 7.7	29
ธุรกิจ	53,184	▲ 6.4	25
อื่น ๆ *	10,872	▲ 9.2	5
รวม	214,469	▲ 5.2	100

*อื่น ๆ เช่น องค์กรไม่แสวงหากำไร สูบน้ำเพื่อการเกษตร ไฟฟ้าชั่วคราว ไฟฟ้าสาธารณะ เป็นต้น

การใช้ไฟฟ้าในปี 2567 เพิ่มขึ้น 5.2%

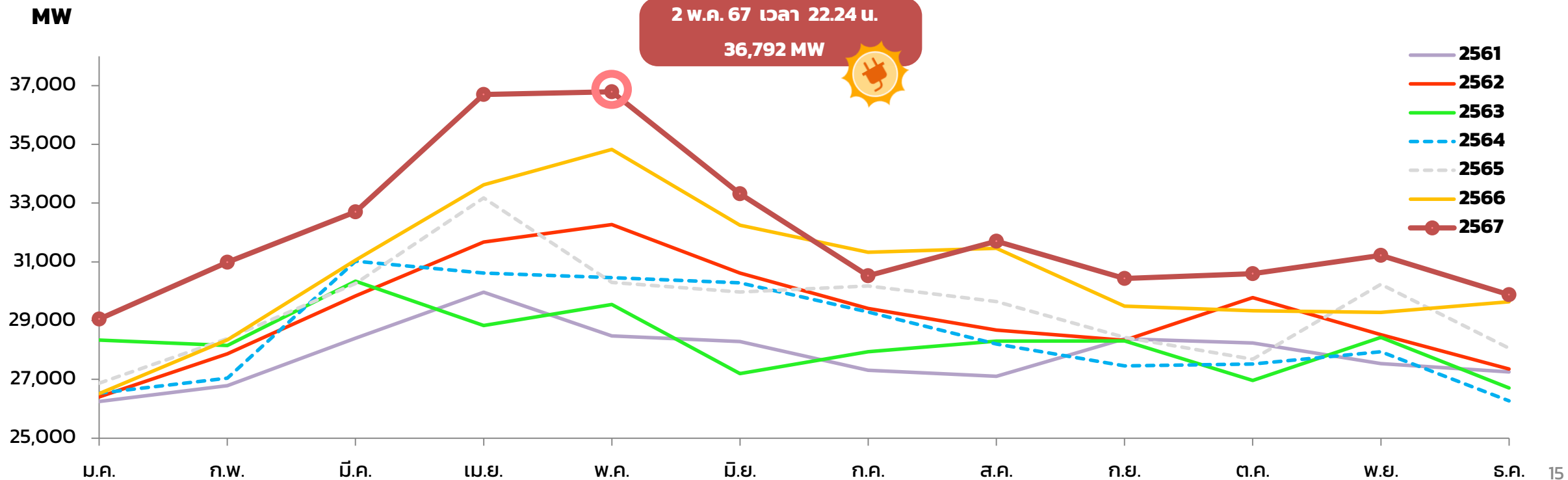
โดยเป็นการเพิ่มขึ้นในทุกภาคส่วนสอดคล้องกับการขยายตัวทางเศรษฐกิจของประเทศ โดยเฉพาะธุรกิจการท่องเที่ยว และในส่วนของภาคครัวเรือนมีการใช้ไฟฟ้าเพิ่มขึ้นจากสภาพอากาศที่ร้อนกว่าปกติ

ที่มา: กฟผ. กฟน. และ กฟภ.

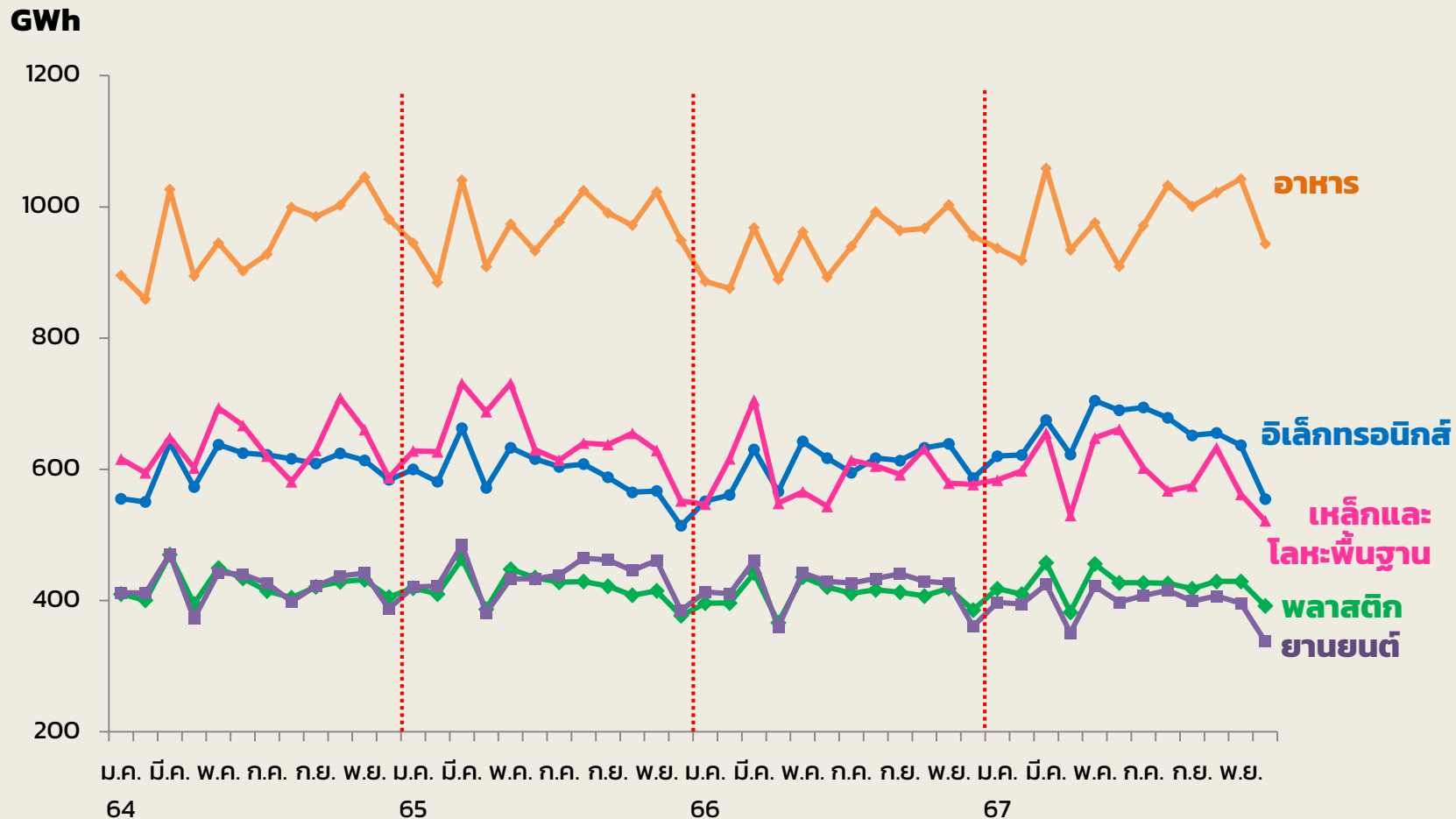
ความต้องการ พลังไฟฟ้าสูงสุด ในระบบ 3 การไฟฟ้า

สำนักงานนโยบาย
และแผนพลังงาน
กระทรวงพลังงาน

ปี	2561	2562	2563	2564	2565	2566	2567
Peak (MW)	29,968	32,273	30,342	31,023	33,177	34,827	36,792
วัน Peak	อังคาร 24 เม.ย.	ศุกร์ 3 พ.ค.	ศุกร์ 13 มิ.ค.	พุธ 31 มิ.ค.	พฤหัสบดี 28 เม.ย.	เสาร์ 6 พ.ค.	พฤหัสบดี 2 พ.ค.
เวลา Peak	13.51	14.27	14.14	14.49	14.30	21.41	22.24



การใช้ไฟฟ้าในกลุ่มอุตสาหกรรมสำคัญ



อาหาร ▲4.0% อิเล็กทรอนิกส์ ▲7.6% เหล็กและโลหะพื้นฐาน ▲0.2%
พลาสติก ▲3.3% ยานยนต์ ▼5.6%

การใช้ไฟฟ้าในกลุ่มอุตสาหกรรมสำคัญ ในปี 2567

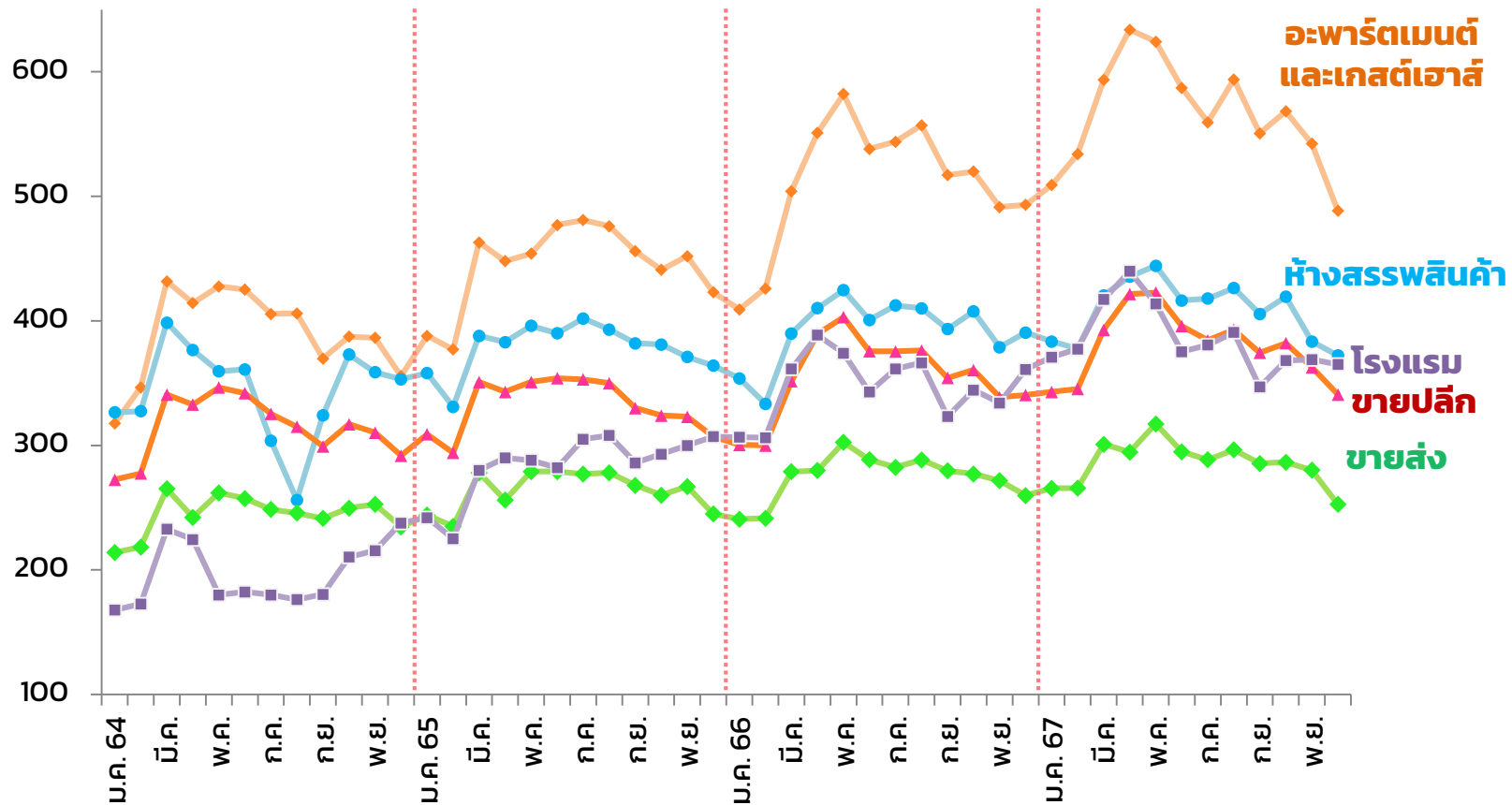
ปรับตัวเพิ่มขึ้นในกลุ่มอาหาร อิเล็กทรอนิกส์ เหล็กและโลหะพื้นฐาน และพลาสติก จากการอุปโภคบริโภคภาคเอกชน ที่ขยายตัวได้ดี และการส่งออกที่ขยายตัว ขณะที่การใช้ไฟฟ้าในกลุ่มยานยนต์ลดลง ตามการส่งออกยานยนต์ที่ลดลง

การใช้ไฟฟ้าในกลุ่ม ธุรกิจสำคัญ

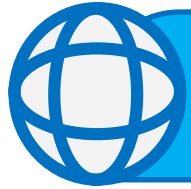
การใช้ไฟฟ้าในกลุ่มธุรกิจสำคัญ ในปี 2567

ปรับตัวเพิ่มขึ้นในทุกกลุ่มธุรกิจสำคัญ โดยเฉพาะอะพาร์ตเมนต์และเกสต์เฮาส์ และโรงแรม ตามการขยายตัวของภาคการท่องเที่ยวที่ดีขึ้น จากมาตรการส่งเสริมกิจกรรมการท่องเที่ยวในประเทศอย่างต่อเนื่อง โดยเฉพาะอย่างยิ่ง การใช้ไฟฟ้าในโรงแรมที่เพิ่มขึ้น 10.7% สอดคล้องกับอัตราการเข้าพักแรม ซึ่งอยู่ที่ 72% สูงกว่าช่วงเดียวกันของปีก่อน ซึ่งอยู่ที่ 67%

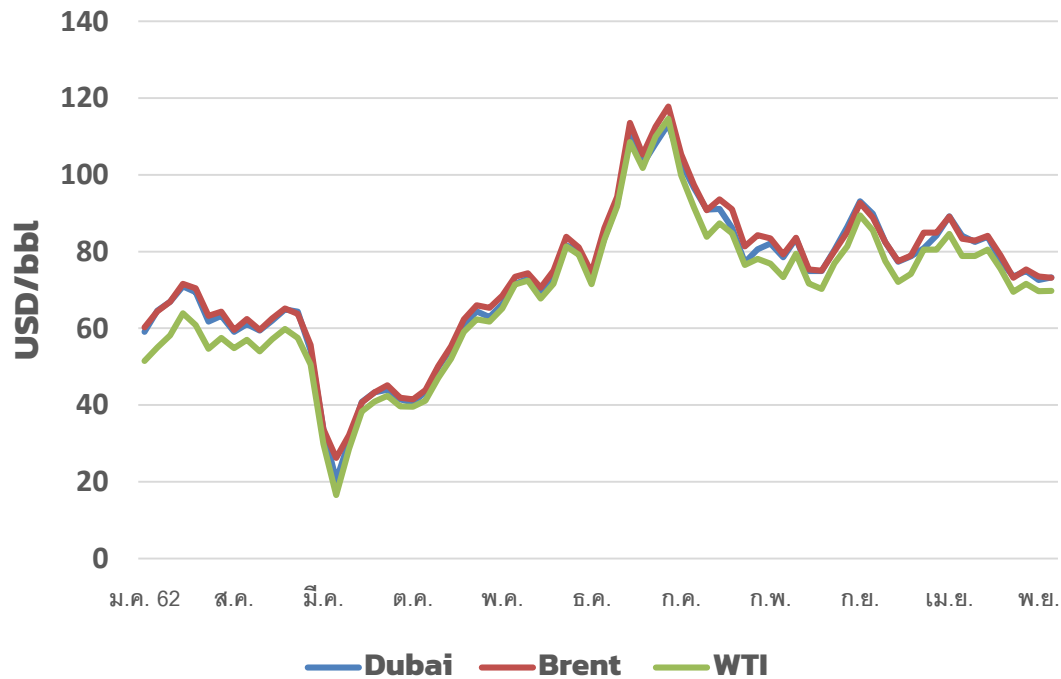
GWh



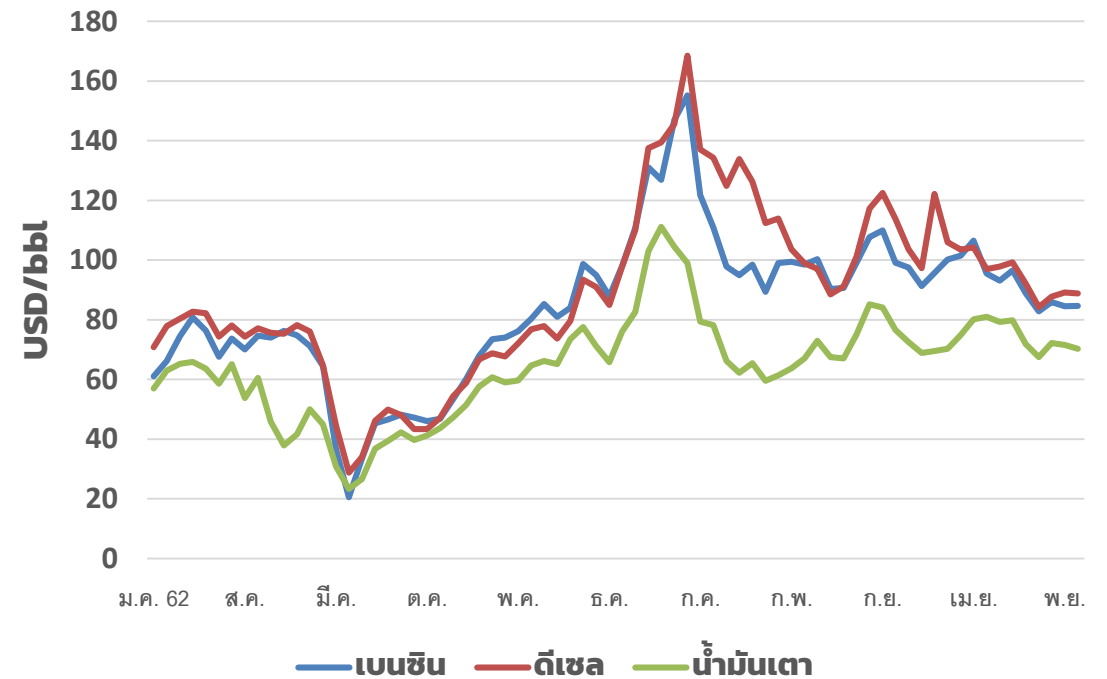
อะพาร์ตเมนต์และเกสต์เฮาส์ ▲10.6% ห้างสรรพสินค้า ▲4.2%
โรงแรม ▲10.7% ขายปลีก ▲6.9% ขายส่ง ▲4.2%



ราคาน้ำมันดิบ ตลาดโลก



ราคาน้ำมันสำเร็จรูป ตลาดสิงคโปร์

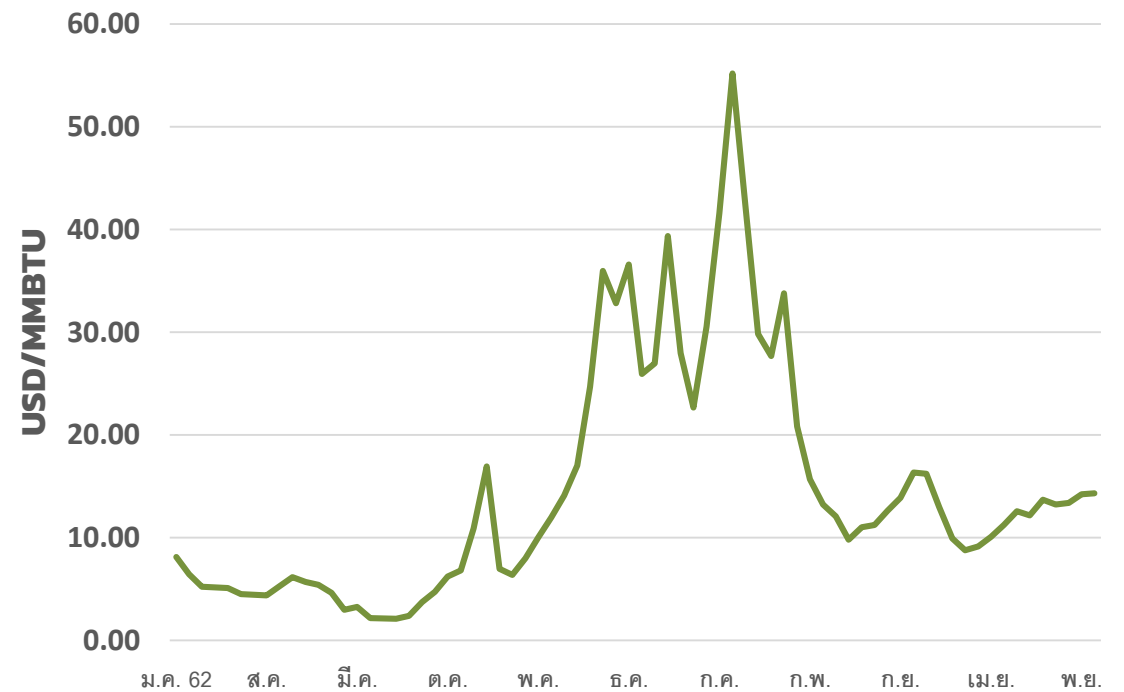




ราคานำเข้า LPG

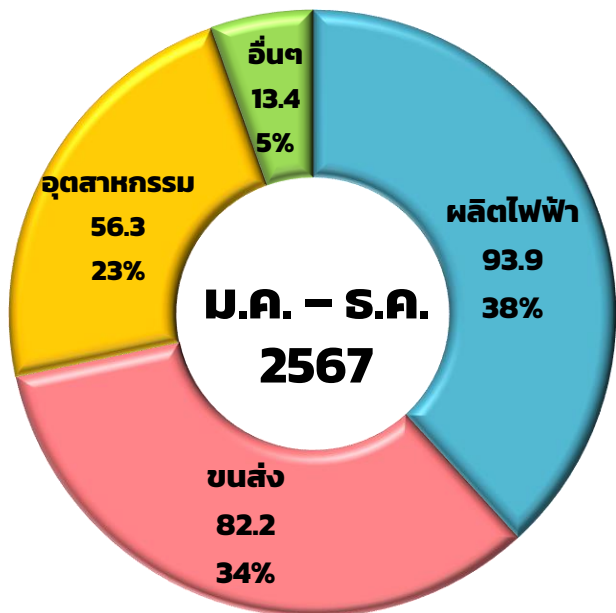



ราคา LNG

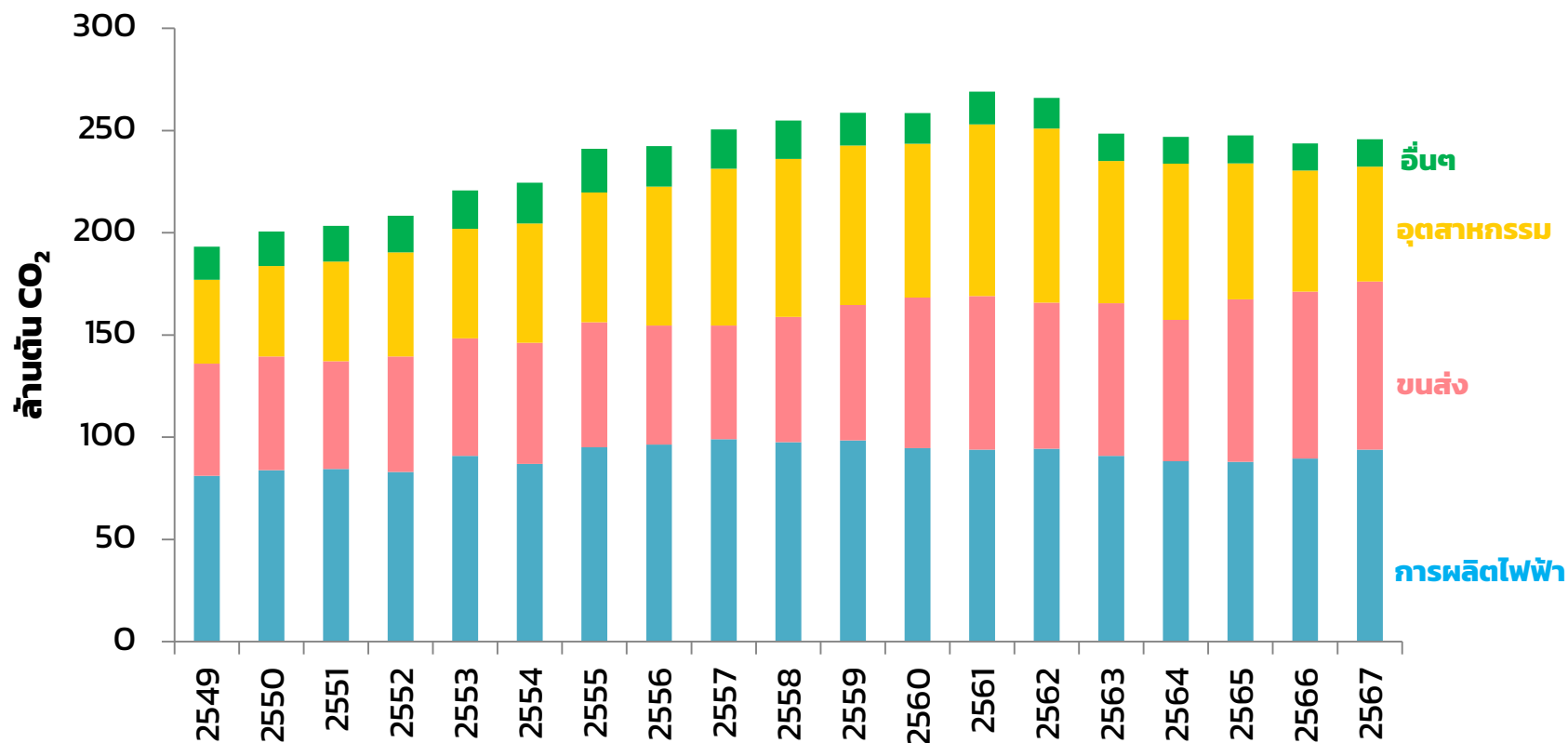


การปล่อยก๊าซ CO₂ จากการใช้พลังงานรายสาขาเศรษฐกิจ

สัดส่วนการปล่อยก๊าซ CO₂ จากการใช้พลังงาน รายสาขาเศรษฐกิจ



รวมทั้งสิ้น 245.72 ล้านตัน CO₂



หมายเหตุ: สาขาเศรษฐกิจอื่นๆ หมายถึง ภาคครัวเรือน เกษตรกรรม พาณิชยกรรม และกิจกรรมอื่นๆ



การปล่อยก๊าซ CO₂ ↑1.0% จากปีก่อน โดยเพิ่มขึ้นจากสาขาผลิตไฟฟ้า ขนส่ง และอื่นๆ ในขณะที่สาขาอุตสาหกรรมลดลง



แนวโน้มการใช้พลังงาน ปี 2568

ประมาณการเศรษฐกิจ ปี 2568

สมมติฐาน

GDP ไทย (%)

อัตราแลกเปลี่ยน
(บาท/USD)

ราคาน้ำมันดิบ
(USD/BBL)

GDP โลก (%)

	2564	2565	2566	2567	2568 ^f ณ 17 ก.พ. 68
GDP ไทย (%)	1.6	2.6	2.0	2.5	2.3 - 3.3
อัตราแลกเปลี่ยน (บาท/USD)	32.0	35.1	34.8	35.3	34.5 - 35.5
ราคาน้ำมันดิบ (USD/BBL)	68.8	96.2	81.8	79.3	75 - 85
GDP โลก (%)	5.8	3.6	3.2	3.2	3.0

ปัจจัยสนับสนุน (+)

- การขยายตัวต่อเนื่องของการส่งออกสินค้า
- การขยายตัวอย่างต่อเนื่องของการบริโภคภาคเอกชนและการปรับตัวดีขึ้นของลงทุนภาคเอกชน
- การฟื้นตัวของภาคการท่องเที่ยวและบริการที่เกี่ยวข้อง

ปัจจัยลบ (-)

- ความเสี่ยงจากความผันผวนของระบบเศรษฐกิจและการเงินโลก
- ความผันผวนของผลผลิตและราคาสินค้าภาคเกษตร
- ภาระหนี้สินครัวเรือนและภาคธุรกิจที่อยู่ในระดับสูง

หมายเหตุ: ^f เป็นข้อมูลประมาณการ

ที่มา: สำนักงานสภาพัฒนาการเศรษฐกิจและสังคมแห่งชาติ (สศช.) ณ วันที่ 17 กุมภาพันธ์ 2568



พลังงานขั้นต้น

2,105

พันบาร์เรลเทียบเท่าน้ำมันดิบต่อวัน



2.9%

แนวโน้มการใช้พลังงาน ปี 2568

หน่วย: พันบาร์เรลเทียบเท่าน้ำมันดิบต่อวัน

ปี	2564	2565	2566	2567	2568 ^f
ปริมาณการใช้รวม	1,993	1,990	2,007	2,046	2,105
น้ำมัน	705	810	812	824	853
ก๊าซธรรมชาติ	849	768	838	857	881
ถ่านหิน/ลิกไนต์	374	341	290	293	300
ไฟฟ้าพลังน้ำ/ไฟฟ้านำเข้า	65	72	67	72	71
อัตราการเปลี่ยนแปลง (% YoY)	-1.0	-0.1	0.8	2.0	2.9
น้ำมัน	-5.5	14.9	0.3	1.5	3.5
ก๊าซธรรมชาติ	0.6	-9.6	9.1	2.2	2.8
ถ่านหิน/ลิกไนต์	2.7	-9.0	-15.0	1.3	2.5
ไฟฟ้าพลังน้ำ/ไฟฟ้านำเข้า	11.4	11.1	-6.4	7.3	-2.1

หมายเหตุ: ^f เป็นข้อมูลประมาณการ



การใช้น้ำมัน สำเร็จรูป

144.9

ล้านลิตรต่อวัน

3.1%

หมายเหตุ:

^f เป็นข้อมูลประมาณการ

* น้ำมันเครื่องบินและน้ำมันก๊าด

** ไม่รวมการใช้ LPG ที่ใช้เป็นวัตถุดิบในอุตสาหกรรมปิโตรเคมี

แนวโน้มการใช้น้ำมันสำเร็จรูป ปี 2568

หน่วย: ล้านลิตรต่อวัน

ปี	2564	2565	2566	2567	2568 ^f
การใช้น้ำมันสำเร็จรูปรวม	120.2	137.5	138.4	140.6	144.9
เบนซินและแก๊สโซฮอล์	29.0	30.2	31.4	31.4	31.6
ดีเซล	63.2	73.1	68.9	68.8	70.7
น้ำมันเครื่องบิน*	4.9	9.2	13.7	16.2	18.6
น้ำมันเตา	5.6	6.4	5.4	5.1	5.2
LPG**	17.5	18.6	19.0	19.1	19.2
อัตราการเปลี่ยนแปลง (%YoY)	-5.8	14.4	0.7	1.8	3.1
เบนซินและแก๊สโซฮอล์	-8.7	3.9	4.0	0.3	0.5
ดีเซล	-3.8	15.7	-5.7	0.0	2.6
น้ำมันเครื่องบิน*	-35.1	87.7	49.9	18.7	14.1
น้ำมันเตา	15.2	15.4	-15.8	-6.5	1.9
LPG**	-1.5	6.3	1.7	1.0	0.1



การใช้ไฟฟ้า

220,755

GWh

↑ 2.9%

แนวโน้มการใช้ไฟฟ้า ปี 2568

ปี	การใช้ไฟฟ้า (GWh)	การเปลี่ยนแปลง	
		GWh	%Growth
2560	185,124	2,277	1.2
2561	187,832	2,708	1.5
2562	192,960	5,129	2.7
2563	187,046	-5,914	-3.1
2564	190,468	3,422	1.8
2565	197,256	6,788	3.6
2566	203,923	6,666	3.4
2567	214,469	10,546	5.2
2568 ^f	220,755	6,286	2.9

หมายเหตุ: ^f เป็นข้อมูลประมาณการ



สำนักงานนโยบาย
และแผนพลังงาน
กระทรวงพลังงาน

www.eppo.go.th



EPPPO Thailand



EPPPO Thailand