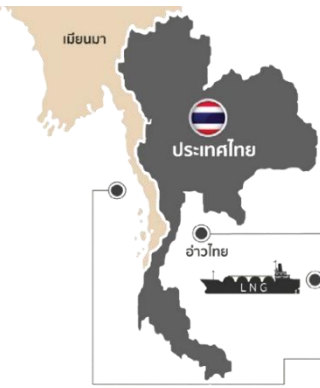


การจัดการและการใช้ก๊าซธรรมชาติ

*ปี 2568 (ม.ค. - ก.พ.)



ปริมาณการจัดการเฉลี่ย

4,579 MMSCFD*

64% แหล่งในประเทศ
2,941 MMSCFD

26% นำเข้า LNG
1,187 MMSCFD

10% นำเข้าจากเมียนมา
451 MMSCFD

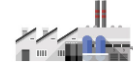
ปริมาณการใช้เฉลี่ย **4,114** MMSCFD*



22% โรงแยกก๊าซธรรมชาติ
903 MMSCFD



57% ภาคไฟฟ้า
2,330 MMSCFD



19% ภาคอุตสาหกรรม
790 MMSCFD

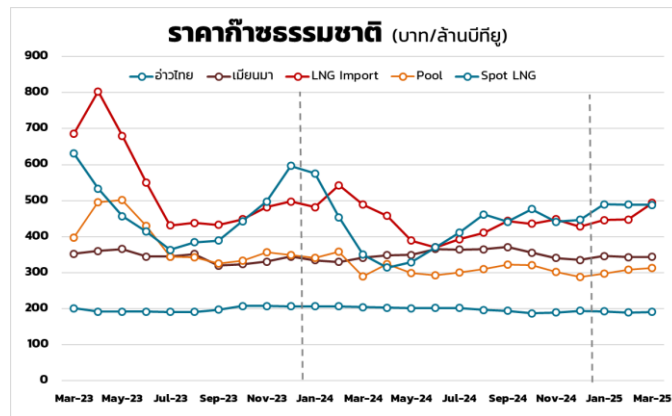


2% ภาคขนส่ง
90 MMSCFD

ราคาก๊าซธรรมชาติ

ราคา Pool Gas เดือน มี.ค. 68 อยู่ที่ **308.1177** บาท/ล้านบีทียู ปรับตัวลดลง 7.7954 บาท/ล้านบีทียู จากราคานำเข้า LNG ลดลงดังนี้

บาท/ล้านบีทียู	กุมภาพันธ์	มีนาคม	เปลี่ยนแปลง
Gulf Gas	188.9544	190.3231	▲ 1.3687
Myanmar Gas	338.6445	339.0455	▲ 0.4010
LNG	484.4829	447.6471	▼ 36.8358
Pool Gas	315.9131	308.1177	▼ 7.7954
Spot LNG (\$/ล้านบีทียู)	14.9731	13.2139	▼ 1.7592
Exchange Rates (บาท/\$)	33.7787	33.8217	▲ 0.0430



ราคา Spot LNG เดือน มี.ค. 68 อยู่ที่ **13.2139** \$/ล้านบีทียู ปรับตัวลดลง 1.7592 \$/ล้านบีทียู จากความต้องการซื้อ LNG ลดลงเนื่องจากสภาพอากาศที่เริ่มอบอุ่นขึ้น

ราคา Spot LNG

ราคา Spot LNG เฉลี่ยสัปดาห์นี้อยู่ที่ระดับ **11.539** \$/ล้านบีทียู ปรับตัวเพิ่มขึ้นจากสัปดาห์ก่อนหน้า 0.726 \$/ล้านบีทียู

- ตลาดมีความกังวลด้าน Supply ก๊าซธรรมชาติของยุโรป หลังคณะกรรมการยุโรป (EC) เสนอแผนหยุดนำเข้าก๊าซธรรมชาติจากรัสเซียทั้งหมด โดยเบื้องต้น EC ตั้งเป้าว่าจะยุติการทำสัญญาใหม่และการนำเข้าแบบ Spot ภายในสิ้นปี 2568 จากนั้นจะระงับการนำเข้าจากสัญญาเดิมทั้งหมดภายในปี 2570 โดย EC จะเผยแพร่รายละเอียดของแผนเพิ่มเติมในเดือนหน้า
- ความต้องการนำเข้า Spot ของหลาย ๆ ประเทศ เช่น อินเดีย จีน และเกาหลีใต้ เพิ่มขึ้นหลังราคาในช่วงที่ผ่านมาปรับตัวลงแตะระดับ 11 \$/ล้านบีทียู รวมถึงมีรายงานว่าประเทศเวียดนามเตรียมนำเข้า cargo แรกสำหรับโครงการ Hai Linh regasification terminal (ขนาด 3 ล้านตันต่อปี) ปลายเดือนพฤษภาคมนี้
- โครงการ Freeport LNG ประสบเหตุไฟดับ ส่งผลให้กำลังผลิตลดลง 1.7 พันล้านลูกบาศก์ฟุตต่อวัน เป็นเวลา 1 วัน ก่อนจะสามารถกลับมาดำเนินการผลิตได้ตามปกติอีกครั้งในวันที่ 7 พฤษภาคม ที่ผ่านมา

สถานการณ์ NGV

ราคาขายปลีกก๊าซ NGV (สถานีภายในรัศมี 50 กม. จากสถานีแม่)

(16 เม.ย. - 15 พ.ค. 68)



รถทั่วไป

18.45 บาท/กก.



รถแท็กซี่

15.59 บาท/กก.



รถโดยสารสาธารณะ*

18.45 บาท/กก.



สถานีลูกที่อยู่ไกลจากสถานีแม่มากที่สุด (ไม่รวมภาษี อบจ.) **22.45** บาท/กก.

ณ วันที่ 28 ก.พ. 68 ปริมาณการจำหน่ายก๊าซ NGV อยู่ที่ 2,559 ตัน/วัน (หรือประมาณ 108.06 ล้านลูกบาศก์ฟุต/วัน) สถานีบริการ ปตท. ที่ยังเปิดให้บริการทั้งหมด 278 สถานี แบ่งเป็น สถานีแม่ 18 สถานี สถานีลูก 159 สถานี และสถานีแนวท่อ 101 สถานี

หมายเหตุ: *ราคากลุ่มรถโดยสารสาธารณะผู้ถือบัตรสิทธิประโยชน์ มีเส้นทางการเดินทางรถในเขตกรุงเทพฯ หมวด 1 และ 4 (ไม่รวมรถ ขสมก.)