

การจัดการและการใช้ก๊าซธรรมชาติ

*ปี 2568 (ม.ค. – ส.ค.)



ปริมาณการจัดการเฉลี่ย

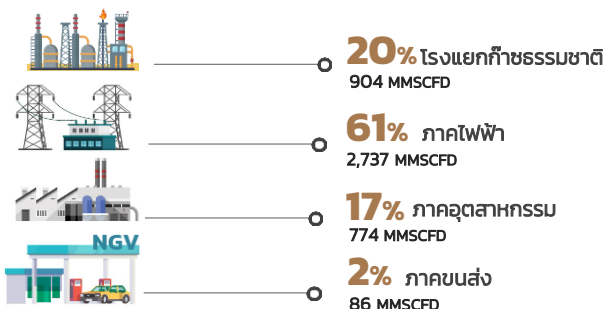
4,652 MMSCFD*

64% แหล่งในประเทศ
2,959 MMSCFD

27% นำเข้า LNG
1,259 MMSCFD

9% นำเข้าจากเมียนมา
434 MMSCFD

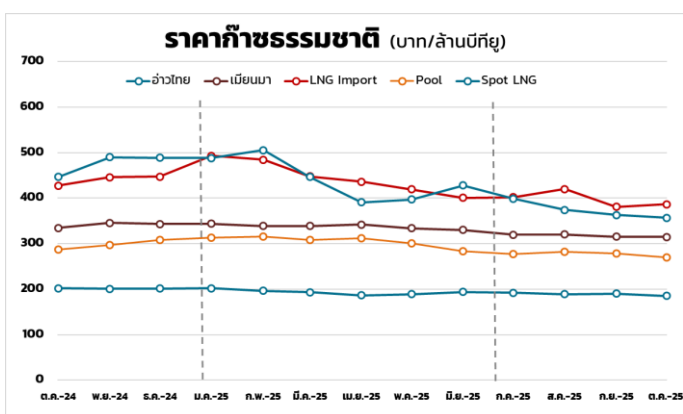
ปริมาณการใช้เฉลี่ย **4,500** MMSCFD*



ราคาก๊าซธรรมชาติ

ราคา Pool Gas เดือน ต.ค. 68 อยู่ที่ **270.1003** บาท/ล้านบีทียู ปรับตัวลดลง 8.6770 บาท/ล้านบีทียู จากราคาก๊าซธรรมชาติเมียนมาปรับตัวลดลง ดังนี้

บาท/ล้านบีทียู	กันยายน	ตุลาคม	เปลี่ยนแปลง
Gulf Gas	180.3399	179.1958	▼ 1.1441
Myanmar Gas	315.6224	314.6185	▼ 1.0039
LNG	380.7682	386.3367	▲ 5.5685
Pool Gas	278.7773	270.1003	▼ 8.6770
Spot LNG (\$/ล้านบีทียู)	11.3442	10.9676	▼ 0.3766
Exchange Rates (บาท/\$)	32.0058	32.5514	▲ 0.5456



ราคา Spot LNG เดือน ต.ค. 68 อยู่ที่ **10.9676** \$/ล้านบีทียู ปรับตัวลดลง 0.3766 \$/ล้านบีทียู ความต้องการ LNG จากประเทศในแถบเอเชียเหนือลดลง เนื่องจากปริมาณสต็อกยังอยู่ในระดับสูงเพียงพอกับความต้องการ

ราคา Spot LNG

ราคา Spot LNG เฉลี่ยสัปดาห์นี้ (10 – 14 พ.ย. 68) อยู่ที่ระดับ **11.054** \$/ล้านบีทียู ปรับตัวลดลงจากสัปดาห์ก่อนหน้า 0.070 \$/ล้านบีทียู

- ➔ **จีน** : ยังไม่มีความต้องการนำเข้า Spot เพิ่มจากหลายปัจจัย ทั้งสต็อกที่สูง กำลังการผลิตในประเทศที่เพิ่มขึ้น และการนำเข้าก๊าซธรรมชาติ ตามสัญญาผ่านท่อ Power of Siberia-1
- ➔ **เกาหลีใต้/ญี่ปุ่น** : ถึงแม้ว่าอุณหภูมิเริ่มลดลง สต็อกก๊าซธรรมชาติทรงตัวอยู่ระดับสูง ทำให้ไม่เร่งซื้อเพิ่มในตลาด Spot
- ➔ **ยุโรป** : กระทรวงเศรษฐกิจเยอรมนีสั่งให้บริษัท SEFE ยุติสัญญานำเข้า LNG ระยะยาวจากโครงการ Yamal LNG ของรัสเซีย ภายในไตรมาส 2570 สะท้อนถึงแนวโน้มความต้องการนำเข้า LNG จากแหล่งอื่น ๆ ของประเทศในกลุ่มยุโรปที่จะเพิ่มขึ้นในอนาคต ซึ่งอาจทำให้ราคาก๊าซธรรมชาติยุโรปในช่วงปี 2569-2570 ผันผวนมากขึ้นต่อไป

สถานการณ์ NGV

ราคาขายปลีกก๊าซ NGV (สถานีภายในรัศมี 50 กม. จากสถานีแม่)
(16 ต.ค. – 15 พ.ย. 68)



รถทั่วไป

17.16 บาท/กก.



รถแท็กซี่

15.59 บาท/กก.



รถโดยสารสาธารณะ*

17.16 บาท/กก.



สถานีลูกที่อยู่ไกลจากสถานีแม่มากที่สุด (ไม่รวมภาษี อบจ.) **21.16** บาท/กก.

ณ วันที่ 30 ก.ย. 68 ปริมาณการจำหน่ายก๊าซ NGV อยู่ที่ 2,173 ตัน/วัน (หรือประมาณ 90.14 ล้านลูกบาศก์ฟุต/วัน) สถานีบริการ ปตท. ที่ยังเปิดให้บริการทั้งหมด **263** สถานี แบ่งเป็น สถานีแม่ 17 สถานี สถานีลูก 145 สถานี และสถานีแนวท่อ 101 สถานี

หมายเหตุ: *ราคากลุ่มรถโดยสารสาธารณะผู้ถือบัตรสิทธิประโยชน์ ไม่ได้รับส่วนลดหาราคาขายปลีก NGV ต่ำกว่า 18.59 บาท/กก.