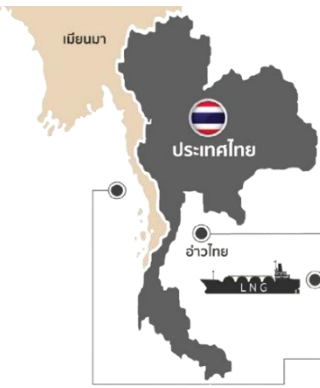


## การจัดการและการใช้ก๊าซธรรมชาติ

\*ปี 2569 (ม.ค.)



ปริมาณการจัดการเฉลี่ย

**4,511** MMSCFD\*

**64%** แหล่งในประเทศ  
2,885 MMSCFD

**28%** นำเข้า LNG  
1,242 MMSCFD

**9%** นำเข้าจากเมียนมา  
383 MMSCFD

ปริมาณการใช้เฉลี่ย **4,357** MMSCFD\*



**21%** โรงแยกก๊าซธรรมชาติ  
919 MMSCFD



**59%** ภาคไฟฟ้า  
2,569 MMSCFD



**18%** ภาคอุตสาหกรรม  
796 MMSCFD



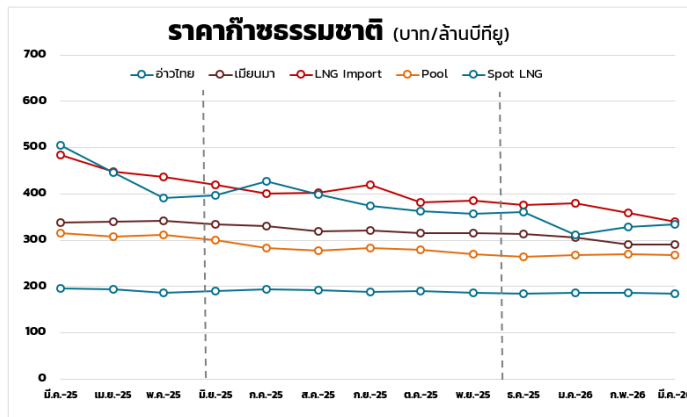
**2%** ภาคขนส่ง  
74 MMSCFD

## ราคาก๊าซธรรมชาติ

ที่มา : ศูนย์เทคโนโลยีสารสนเทศและการสื่อสาร สทว.

ราคา Pool Gas เดือน มี.ค. 69 อยู่ที่ **275.5891** บาท/ล้านบีทียู ปรับตัวเพิ่มขึ้น 7.6917 บาท/ล้านบีทียู จากราคาก๊าซธรรมชาติในอ่าวไทย เมียนมา และราคา LNG ปรับตัวเพิ่มขึ้น ดังนี้

บาท/ล้านบีทียู	กุมภาพันธ์	มีนาคม	เปลี่ยนแปลง
Gulf Gas	179.2774	181.8531	▲ 2.5757
Myanmar Gas	291.4208	300.7403	▲ 9.3195
LNG	340.3985	356.2370	▲ 15.8385
<b>Pool Gas</b>	<b>267.8974</b>	<b>275.5891</b>	<b>▲ 7.6917</b>
Spot LNG (\$/ล้านบีทียู)	10.6657	20.6715	▲ 10.0058
Exchange Rates (บาท/\$)	31.2535	32.2941	▲ 1.0406



ราคา Spot LNG เดือน มี.ค. 69 อยู่ที่ **20.6715** \$/ล้านบีทียู ปรับตัวเพิ่มขึ้น 10.0058 \$/ล้านบีทียู ความต้องการ Spot LNG เพิ่มสูงขึ้น เนื่องจากสถานการณ์ตะวันออกกลางถูกโจมตีได้รับความเสียหายโดยตรง

## ราคา Spot LNG

ราคา Spot LNG เฉลี่ยสัปดาห์นี้ (20 - 24 เม.ย. 69) อยู่ที่ระดับ **16.157** \$/ล้านบีทียู ปรับตัวลดลงจากสัปดาห์ก่อนหน้า 0.531 \$/ล้านบีทียู

- ➔ **สหรัฐอเมริกา** : การส่งออกยังคงแข็งแกร่งต่อเนื่อง แม้หลายโครงการควรเข้าสู่ช่วงการปิดซ่อมบำรุงตามฤดูกาลแล้ว โดยเพิ่มมาจากโครงการ Freeport LNG ที่การผลิตเริ่มคงที่มากขึ้น ขณะที่โครงการ Golden Pass LNG เตรียมพร้อมส่งออก LNG ลำแรกแล้ว
- ➔ **ออสเตรเลีย** : ตลาดเผ่าละวังกำลังผลิตโครงการ Ichthys หลังสภาพแรงงานเตรียมส่งประท้วงหยุดงานในช่วงต้นเดือนพฤษภาคม 2569 ซึ่งจะกระทบผู้ซื้อหลักอย่างญี่ปุ่น
- ➔ **เอเชีย** : ผู้นำเข้าเอเชีย โดยเฉพาะจีน ได้ซื้อ cargo prompt ไปแล้วจำนวนมากในระดับราคาต่ำ ทำให้แรงซื้อ spot ปัจจุบันลดลงและจำกัด upside ของราคา

## สถานการณ์ NGV

ราคาขายปลีกก๊าซ NGV (สถานีบริการ 16 เม.ย. 69 - 15 พ.ค. 69)

สถานีภายในรัศมี 50 กม. จากสถานีแม่ **17.00** บาท/กก.

สถานีลูกที่อยู่ไกลจากสถานีแม่มากที่สุด (ไม่รวมภาษี อบจ.)



รถทั่วไป



รถแท็กซี่\*



รถโดยสารสาธารณะ\*



**20.48** บาท/กก.

ณ วันที่ 31 มี.ค. 69 ปริมาณการจำหน่ายก๊าซ NGV อยู่ที่ 2,236 ตัน/วัน (หรือประมาณ 94.51 ล้านลูกบาศก์ฟุต/วัน) สถานีบริการ ปตท. ที่ยังเปิดให้บริการทั้งหมด **257** สถานี แบ่งเป็น สถานีแม่ 17 สถานี สถานีลูก 139 สถานี และสถานีแนวท่อ 101 สถานี

หมายเหตุ: \*ตั้งแต่ 16 มี.ค. 69 สิ้นสุดมาตรการผู้ถือบัตรสิทธิประโยชน์ ทำให้ราคาขายปลีกของรถทั่วไป รถแท็กซี่ รถโดยสารสาธารณะ มีราคาเดียวกัน