

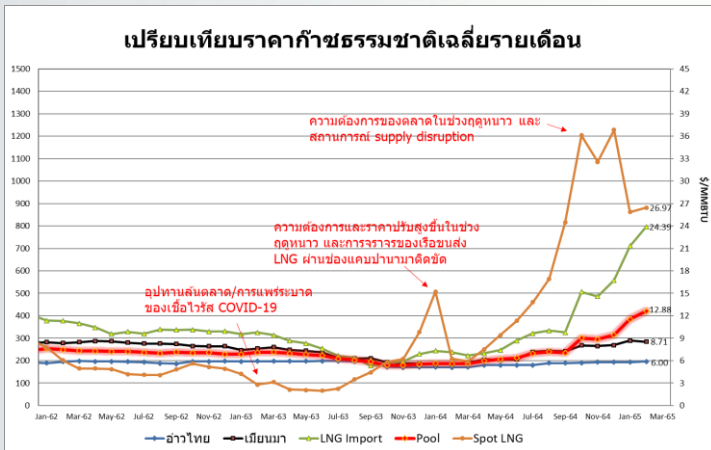


สถานการณ์ราคาก๊าซธรรมชาติ (NG)

บาท/MMBTU	มกราคม	กุมภาพันธ์	เปลี่ยนแปลง
Gulf Gas	193.2168	196.1060	↑ 2.8892
Myanmar Gas	289.5237	284.5590	↓ 4.9647
LNG	710.7302	796.9349	↑ 86.2047
Pool Gas	384.3599	420.7772	↑ 36.4173
Spot LNG (\$/MMBTU)	25.9378	26.9739	↑ 1.0361

ราคาก๊าซธรรมชาติ (Pool) เดือนกุมภาพันธ์ 2565 ปรับตัวเพิ่มขึ้นจากเดือนก่อน 36.4173 บาท/ล้านบีทียู มาอยู่ที่ระดับ 420.7772 บาท/ล้านบีทียู จากการนำเข้า Spot LNG ที่มีราคาสูง

ราคา Spot LNG เฉลี่ยเดือนกุมภาพันธ์ 2565 ปรับตัวเพิ่มขึ้นจากเดือนก่อน 1.0361 เหรียญสหรัฐฯ/ล้านบีทียู มาอยู่ที่ระดับ 26.9739 เหรียญสหรัฐฯ/ล้านบีทียู จากการล้นของเรือขนส่ง LNG ผ่านช่องแคบปานามาประสบปัญหาติดขัด และความตึงเครียดทางการเมืองระหว่างรัสเซีย-ยูเครน ทำให้เกิดความไม่แน่นอนของอุปทานก๊าซฯ ภูมิภาคยุโรป



สถานการณ์ราคา Spot LNG

ราคา Spot LNG เฉลี่ยในสัปดาห์นี้ ปรับตัวลดลงจากสัปดาห์ก่อน 2.268 เหรียญสหรัฐฯ/ล้านบีทียู มาอยู่ที่ระดับ 31.925 เหรียญสหรัฐฯ/ล้านบีทียู เนื่องจากปัจจัยสำคัญต่างๆ ดังนี้

(-) ความต้องการซื้อเพิ่มเติมจากผู้ซื้อในภูมิภาคเอเชียเหนือยังคงเบาบาง ถึงแม้ว่าระดับปริมาณกักเก็บ LNG ของแต่ละประเทศจะอยู่ในระดับต่ำ ผู้ซื้อส่วนใหญ่ได้ทำการ optimization แผนการจัดการ Spot LNG เพิ่มเติม

(-) ในประเทศจีนมีรายงานปริมาณการขาย LNG ทางรถบรรทุกลดลง และความต้องการใช้ก๊าซฯ จากภาคอุตสาหกรรมลดลงเช่นกัน หลังจากที่มีการแพร่ระบาดของไวรัส COVID-19 ในเมืองใหญ่ๆ ส่งผลให้รัฐบาลจีนออกมาประกาศ lockdown

(+) ตลาดยังคงมีความต้องการ Spot LNG เพิ่มเติมจากผู้ซื้อจากประเทศไทยและอินเดีย ที่ได้เข้าไปประมูลซื้อเที่ยวเรือ Spot LNG ส่งมอบปลายเดือนเมษายนและเดือนพฤษภาคม

ราคาก๊าซ NGV

● ปัจจุบันราคาขายปลีกก๊าซ NGV (สถานีภายในรัศมี 50 กม. จากสถานีแม่)

ตั้งแต่วันที่ 16 มีนาคม 2565 – 15 เมษายน 2565



รถยนต์ส่วนบุคคล
15.59 บาท/กก.



รถแท็กซี่
13.62* บาท/กก.



สำหรับสถานีลูกที่อยู่ไกลจากสถานีแม่มากที่สุด (ไม่รวมภาษี อบจ.) 19.59 บาท/กก.

- ณ วันที่ 28 กุมภาพันธ์ 2565 ปริมาณการจำหน่ายก๊าซ NGV อยู่ที่ 3,384 ตันต่อวัน (หรือประมาณ 142.24 ล้านลูกบาศก์ฟุตต่อวัน) และมีสถานีบริการ NGV สะสมจำนวน 511 สถานี ทั้งนี้ มีสถานีบริการที่ยังเปิดให้บริการทั้งหมด 380 สถานี แบ่งเป็น สถานีแม่ 19 สถานี สถานีลูกและสถานีแนวท่อ 361 สถานี

* ปตท. บรรเทาผลกระทบจากโรคติดเชื้อโควิด-19 ภายใต้โครงการช่วยเหลือด้วยกัน สำหรับผู้ขับขี่แท็กซี่สาธารณะ ในเขตกรุงเทพฯ และปริมณฑล จนถึงวันที่ 15 มิถุนายน 2565