



สถานการณ์ราคาก๊าซธรรมชาติ (NG)

บาท/MMBTU	ธันวาคม	มกราคม	เปลี่ยนแปลง
Gulf Gas	238.8008	230.3196	↓ 8.4812
Myanmar Gas	375.1649	352.1184	↓ 23.0465
LNG	599.1430	686.4415	↑ 87.2985
Pool Gas	376.0170	397.7636	↑ 21.7466
Spot LNG (\$/MMBTU)	33.8015	18.9934	↓ 14.8081

ราคาก๊าซธรรมชาติ (Pool) เดือนมกราคม 2566 ปรับตัวเพิ่มขึ้น 21.7466 บาท/ล้านบีทียู มาอยู่ที่ระดับ 397.7636 บาท/ล้านบีทียู จากราคา LNG นำเข้าปรับตัวเพิ่มขึ้น

ราคา Spot LNG เฉลี่ยเดือนมกราคม 2566 ปรับตัวลดลงจากเดือนก่อน 14.8081 เหรียญสหรัฐฯ/ล้านบีทียู มาอยู่ที่ระดับ 18.9934 เหรียญสหรัฐฯ/ล้านบีทียู จากความต้องการใช้ LNG ในภูมิภาคเอเชียมีอยู่อย่างจำกัดในช่วงเหตุการณ์ตรุษจีน

สถานการณ์ราคา Spot LNG

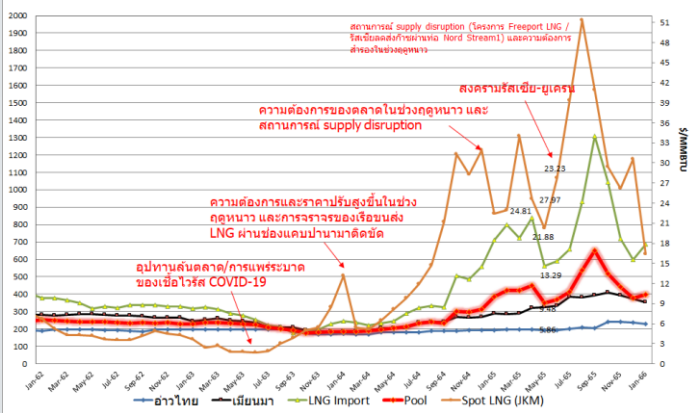
ราคา Spot LNG เฉลี่ยในสัปดาห์นี้ ปรับตัวลดลงจากสัปดาห์ก่อน 0.634 เหรียญสหรัฐฯ/ล้านบีทียู มาอยู่ที่ระดับ 14.558 เหรียญสหรัฐฯ/ล้านบีทียู เนื่องจากปัจจัยสำคัญต่างๆ ดังนี้

(-) ผู้ซื้อในตลาดยังรอดูทิศทางราคาที่มีแนวโน้มลดลงอย่างต่อเนื่อง ในขณะที่ประเทศญี่ปุ่นยังคงมีปริมาณสำรองคงเหลือจากการใช้ในช่วงฤดูหนาวที่ผ่านมา อย่างไรก็ตาม เกาหลีใต้เริ่มเข้ามาสั่งซื้อเพื่อนำไปใช้ผลิตไฟฟ้าหลังราคา LNG เริ่มกลับมาอยู่ในระดับที่ไม่สูงจนเกินไป และอินเดียทยอยซื้อสำหรับอุตสาหกรรมปุ๋ยเคมี และยังคงเตรียมไว้ใช้ผลิตไฟฟ้าในช่วงฤดูร้อนที่กำลังจะมาถึง

(-) โครงการ Freeport LNG ของสหรัฐอเมริกา ได้รับอนุมัติจาก Federal Energy Regulatory Commission (FERC) ให้กลับมาเดินเครื่องได้ 2 trains จากทั้งหมด 3 trains (กำลังผลิต train ละ 5 ล้านตัน/ปี) ทั้งนี้ คาดว่าจะต้องใช้เวลาถึงเดือนพฤษภาคม 2566 กว่าที่จะสามารถกลับมาดำเนินการได้ตามปกติทั้งหมด

(+) รายงานเหตุไฟฟ้าขัดข้องและการหยุดซ่อมบำรุงของแหล่งก๊าซ Kollsnes gas processing plant ส่งผลให้ปริมาณก๊าซฯ จากประเทศนอร์เวย์ ที่ส่งเข้ายุโรปจาก ลดลง 200- 300 ล้านลูกบาศก์ฟุต/วัน เป็นเวลา 2 วัน

เปรียบเทียบราคาก๊าซธรรมชาติเฉลี่ยรายเดือน



ราคาก๊าซ NGV

● ปัจจุบันราคาขายปลีกก๊าซ NGV (สถานีภายในรัศมี 50 กม. จากสถานีแม่)

ตั้งแต่วันที่ 16 กุมภาพันธ์ - 15 มีนาคม 2566



รถยนต์ส่วนบุคคล
17.59 บาท/กก.



รถแท็กซี่
13.62* บาท/กก.



สำหรับสถานีลูกที่อยู่ไกลจากสถานีแม่มากที่สุด (ไม่รวมภาษี อบจ.) 21.59 บาท/กก.

- ณ วันที่ 31 มกราคม 2566 ปริมาณการจำหน่ายก๊าซ NGV อยู่ที่ 3,468 ตันต่อวัน (หรือประมาณ 139.26 ล้านลูกบาศก์ฟุตต่อวัน) และมีสถานีบริการ NGV สะสมจำนวน 511 สถานี ทั้งนี้ มีสถานีบริการที่ยังเปิดให้บริการทั้งหมด 353 สถานี แบ่งเป็น สถานีแม่ 18 สถานี สถานีลูกและสถานีแนวท่อ 335 สถานี

* ปกติ, บรรเทาความเดือดร้อนและภาระค่าใช้จ่ายของผู้ใช้ NGV ในช่วงสถานการณ์การแพร่ระบาดของโควิด-19 สำหรับผู้ขับขี่รถแท็กซี่สาธารณะ ในเขตกรุงเทพฯ และปริมณฑล จนถึงวันที่ 15 มีนาคม 2566