

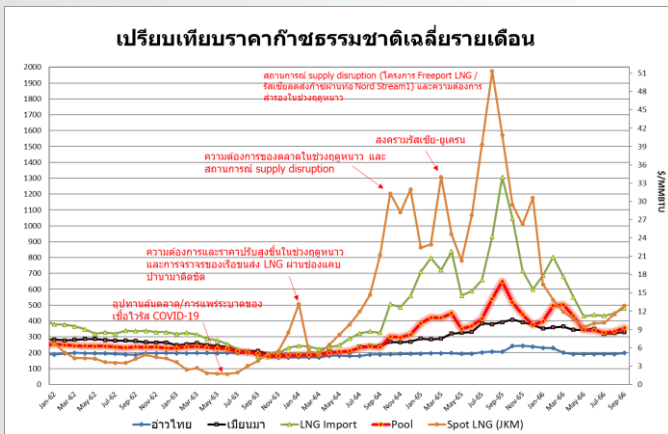


## สถานการณ์ราคาก๊าซธรรมชาติ (NG)

บาท/MMBTU	สิงหาคม	กันยายน	เปลี่ยนแปลง
Gulf Gas	190.5495	197.2079	↑ 6.6584
Myanmar Gas	323.0268	330.3096	↑ 7.2828
LNG	448.3331	482.0496	↑ 33.7165
Pool Gas	333.4681	356.5971	↑ 23.1290
Spot LNG (\$/MMBTU)	12.6237	13.8757	↑ 1.2520

ราคาก๊าซธรรมชาติ (Pool) เดือนกันยายน 2566 ปรับตัวเพิ่มขึ้นจากเดือนก่อน 23.1290 บาท/ล้านบีทียู มาอยู่ที่ระดับ 356.5971 บาท/ล้านบีทียู จากราคานำเข้า LNG ที่ปรับตัวเพิ่มขึ้นและอัตราแลกเปลี่ยนที่อ่อนค่าลง

ราคา Spot LNG เฉลี่ยเดือนกันยายน 2566 ปรับตัวเพิ่มขึ้นจากเดือนก่อน 1.2520 เหรียญสหรัฐฯ/ล้านบีทียู มาอยู่ที่ระดับ 13.8757 เหรียญสหรัฐฯ/ล้านบีทียู เนื่องจากตลาดมีความกังวลต่อสถานการณ์ประท้วงหยุดงานของสหภาพแรงงานของบริษัท Chevron ประเทศออสเตรเลีย (โครงการ Gorgon LNG และ Wheatstone LNG)



## สถานการณ์ราคา Spot LNG

ราคา Spot LNG เฉลี่ยในสัปดาห์นี้ ปรับตัวเพิ่มขึ้นจากสัปดาห์ก่อน 0.996 เหรียญสหรัฐฯ/ล้านบีทียู มาอยู่ที่ระดับ 16.694 เหรียญสหรัฐฯ/ล้านบีทียู เนื่องจากปัจจัยสำคัญต่างๆ ดังนี้

(+) โครงการ Freeport LNG ของสหรัฐอเมริกา (กำลังการผลิต 15 ล้านตัน/ปี) เกิดเหตุไฟฟ้าดับเมื่อวันที่ 13 พฤศจิกายน 2566 ไม่สามารถผลิต LNG ได้ ทั้งนี้ได้กลับมาดำเนินการตามปกติอีกครั้งในวันที่ 14 พฤศจิกายน 2566

(+) Oman LNG ของประเทศโอมาน (กำลังการผลิต 7.6 ล้านตัน/ปี) เกิดเหตุขัดข้องทางด้านเทคนิค เมื่อวันที่ 14 พฤศจิกายน 2566 และซ่อมแซมจนสามารถกลับมาดำเนินการได้ในวันที่ 15 พฤศจิกายน 2566

(-) ปริมาณสำรอง LNG ของประเทศแถบเอเชียเหนือยังคงอยู่ในระดับสูง โดยปริมาณสำรองของผู้ผลิตไฟฟ้าญี่ปุ่นอยู่ที่ 2.42 ล้านตัน (สูงสุดในรอบ 6 เดือน) เกาหลีใต้มีปริมาณสำรอง LNG อยู่ที่ระดับร้อยละ 85 - 90 ของความจุ

(+) ปริมาณ Inventory ก๊าซของยุโรปยังคงอยู่ในระดับสูงมากกว่าร้อยละ 99 ของความจุ แม้จะเริ่มมีการดึงก๊าซออกมาใช้แล้วก็ตาม

## ราคาก๊าซ NGV

- **ปัจจุบันราคาขายปลีกก๊าซ NGV** (สถานีภายในรัศมี 50 กม. จากสถานีแม่)

ตั้งแต่วันที่ 16 พฤศจิกายน - 15 ธันวาคม 2566



รถยนต์ส่วนบุคคล  
19.59 บาท/กก.



รถแท็กซี่  
14.62 บาท/กก.



รถโดยสารสาธารณะ  
18.59 บาท/กก.



สำหรับสถานีลูกที่อยู่ไกลจากสถานีแม่มากที่สุด (ไม่รวมภาษี อบจ.) 23.59 บาท/กก.

- ณ วันที่ 30 กันยายน 2566 ปริมาณการจำหน่ายก๊าซ NGV อยู่ที่ 3,169 ตันต่อวัน (หรือประมาณ 130.70 ล้านลูกบาศก์ฟุตต่อวัน) และมีสถานีบริการที่ยังเปิดให้บริการทั้งหมด 325 สถานี แบ่งเป็น สถานีแม่ 18 สถานี สถานีลูกและสถานีแนวท่อ 307 สถานี

