

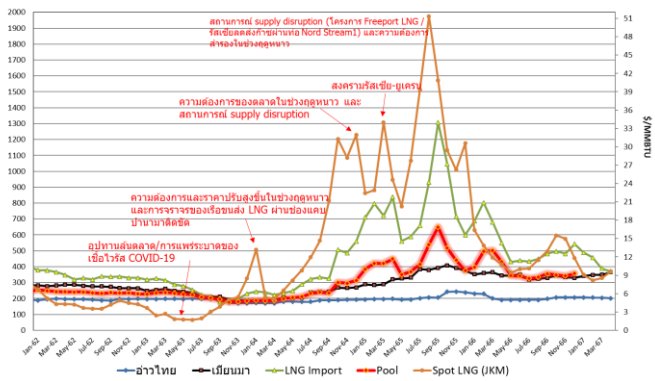
สถานการณ์ราคาก๊าซธรรมชาติ (NG)

บาท/MMBTU	มีนาคม	เมษายน	เปลี่ยนแปลง
Gulf Gas	203.8477	202.0734	↓ 1.7743
Myanmar Gas	349.0493	365.2143	↑ 16.1650
LNG*	388.7949	370.0949	↓ 18.7000
Pool Gas**	N/A	N/A	N/A
Energy Pool Price (EPP)***	311.2941	304.5656	↓ 6.7285
Spot LNG (\$/MMBTU)	9.1524	10.0723	↑ 0.9199

หมายเหตุ: *ราคานำเข้า LNG ตั้งแต่เดือนมีนาคม 2567 เป็นราคาเฉลี่ยทุก Shipper
 **ราคา Pool Gas ตั้งแต่เดือนมกราคม 2567 อยู่ระหว่างรอการพิจารณาโครงสร้างราคาก๊าซธรรมชาติของคณะกรรมการกำกับกิจการพลังงาน
 ***ที่มา : สำนักงานคณะกรรมการกำกับกิจการพลังงาน

ราคา Spot LNG เฉลี่ยเดือนเมษายน 2567 ปรับตัวเพิ่มขึ้นจากเดือนก่อน 0.9199 เหรียญสหรัฐฯ/ล้านบีทียู มาอยู่ที่ระดับ 10.0723 เหรียญสหรัฐฯ/ล้านบีทียู จากปัญหา Supply disruption ในตลาด

เปรียบเทียบราคาก๊าซธรรมชาติเฉลี่ยรายเดือน



สถานการณ์ราคา Spot LNG

ราคา Spot LNG เฉลี่ยในสัปดาห์นี้ ปรับตัวเพิ่มขึ้นจากสัปดาห์ก่อน 0.336 เหรียญสหรัฐฯ/ล้านบีทียู มาอยู่ที่ระดับ 12.645 เหรียญสหรัฐฯ/ล้านบีทียู เนื่องจากปัจจัยสำคัญต่าง ๆ ดังนี้

(+) โครงการ Wheatstone ของประเทศออสเตรเลีย กำลังการผลิตรวม 8.9 ล้านตัน/ปี หยุดการผลิตก๊าซธรรมชาติและ LNG ที่แหล่งก๊าซธรรมชาตินอกชายฝั่ง โดยมีกำหนดจะหยุดซ่อมถึงวันที่ 27 มิถุนายน 2567 ทั้งนี้ นับเป็นการประสบปัญหาการผลิตครั้งที่ 4 ในรอบ 9 เดือนของโครงการ Wheatstone

(+) แหล่งก๊าซธรรมชาติ Visund ของประเทศนอร์เวย์หยุดซ่อมบำรุงนอกแผนวันที่ 10 - 17 มิถุนายน 2567 ทำให้กระทบกำลังการผลิตก๊าซธรรมชาติประมาณ 540 ล้านลูกบาศก์ฟุต/วัน

(+) ความต้องการ LNG ในประเทศญี่ปุ่นที่เพิ่มขึ้น หลังมีรายงานว่าโรงไฟฟ้าถ่านหิน Tohoku Electric กำลังการผลิตขนาด 1 กิกะวัตต์ เกิดเหตุขัดข้อง ขณะที่พยากรณ์อากาศคาดว่าอุณหภูมิของญี่ปุ่นในช่วง 30 วันข้างหน้า จะสูงกว่าระดับปกติทั่วทั้งประเทศ

ราคาก๊าซ NGV

● **ปัจจุบันราคาขายปลีกก๊าซ NGV** (สถานีภายในรัศมี 50 กม. จากสถานีแม่)

ตั้งแต่วันที่ 16 พฤษภาคม - 15 มิถุนายน 2567



รถทั่วไป

18.35 บาท/กก.



รถแท็กซี่

14.62 บาท/กก.



รถโดยสารสาธารณะ*

14.62 บาท/กก.



สำหรับสถานีลูกที่อยู่ไกลจากสถานีแม่มากที่สุด (ไม่รวมภาษี อบจ.) 22.35 บาท/กก.

● ณ วันที่ 30 เมษายน 2567 ปริมาณการจำหน่ายก๊าซ NGV อยู่ที่ 2,779 ตัน/วัน

(หรือประมาณ 114.09 ล้านลูกบาศก์ฟุต/วัน) และมีสถานีบริการที่ยังเปิดให้บริการทั้งหมด 296 สถานี แบ่งเป็น สถานีแม่

18 สถานี สถานีลูกและสถานีแนวท่อ 278 สถานี

หมายเหตุ: *ราคากลุ่มรถโดยสารสาธารณะผู้ถือบัตรสิทธิประโยชน์ มีเส้นทางเดินรถในเขตกรุงเทพฯ หมวด 1 และ 4 (ไม่รวมรถ ชมสม.)