



**ประเภทไทย** มีการใช้น้ำมันในการขนส่งสูงมากเมื่อเทียบกับภาคเศรษฐกิจอื่น ๆ โดย S-หว่าง พ.ศ. 2542-2547 ภาคการขนส่งมีการใช้น้ำมันสูงสุดในอัตรา ร้อยละ 60.866.6 ต่อปี เมื่อเทียบกับปริมาณการใช้ น้ำมันสำรองโดยรวมทั่วประเทศ

การเติบโตทางสังคม **รถยนต์** หากไม่มีการวางแผนก่อน การเติบโตทางสังคมที่น่าละ:รัฐกิจวิธีการใช้รถต่ออย่าง ถูกต้องและประหยัดน้ำมัน จะช่วยให้ประเทศไทยสามารถประหยัดเงินในการเข้าปั้มน้ำมันได้หลายพันบาท ก็ใช้กับประหยัดได้

แนวทางหลักๆ สำหรับการประหยัดพลังงานในการเดินทางด้วยรถยนต์

**คือ**

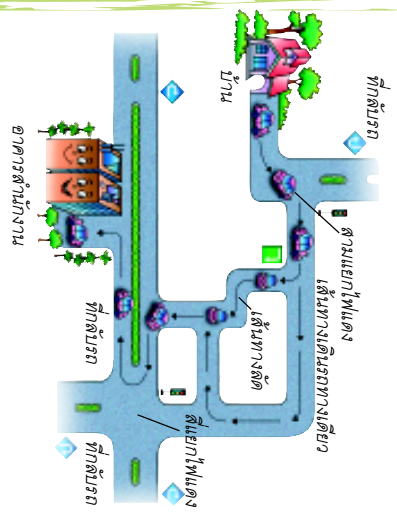
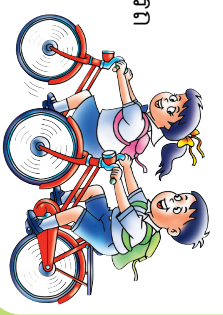
**ก่อนขับ :** ระเบียบและวางแผนก่อนเดินทาง

**ขณะขับ :** รู้จักวิธีการใช้รถยนต์อย่างถูกต้อง และปรับเปลี่ยนน้ำมัน

**หลังขับ :** รู้จักบำรุงรักษาเครื่องยนต์อย่างสม่ำเสมอ เพื่อให้รถยนต์ อยู่ในสภาพสมบูรณ์ ไม่สิ้นเปลืองน้ำมัน

## ก่อนขับ : ระเบียบและวางแผนก่อนเดินทาง

1. **ใกล้ๆ ...ไม่ไกลจนเกินไป...ควรเดินไป ...ไม่ใช้รถ...หรือจะใช้รถจักรยานแทนก็ได้** เป็นการออกกำลังกายไปในตัว
2. **ควร วางแผนเส้นทางก่อนเดินทาง** เพื่อเลือกทางที่ใกล้ที่สุดหรือใช้เวลาน้อยที่สุด ซึ่งจะช่วยให้ลดการสิ้นเปลืองน้ำมัน หรือลดความสิ้นเปลืองของน้ำมันเชื้อเพลิงต่อวันลงได้ รวมถึงลดเวลาในการเดินทาง
3. **ขับรถหลงเส้นทาง จะทำให้เปลืองน้ำมันโดยเปล่าประโยชน์**
4. **หากที่พักของเราใกล้กับที่ทำงาน** ในระยะทางที่สามารถรถใช้รถได้โดยสะดวกทางไปได้สะดวกก็ควรหันมา **ใช้รถประจำทาง รถไฟฟ้า หรือ รถไฟใต้ดินให้มากขึ้น**



5. **หากเพื่อนบ้าน หรือเพื่อนที่ทำงาน จะไปเส้นทางเดียวกัน** **ควรไปด้วยกัน** ในรถคันเดียวกัน เพื่อลดจำนวนการใช้รถยนต์ เป็นการประหยัดการใช้พลังงาน
6. **ถ้าต้องเดินทางจากที่พักถึงที่ทำงานเป็นระยะทางไกลๆ** ทุกวันควรจะ **รู้เส้นทางลัด** หรือเส้นทางที่มีสัญญาณไฟจราจรหรือมีทางแยกน้อยที่สุด
7. **หลีกเลี่ยงเวลา** เดินทางไป-กลับ ระหว่างที่พบกับที่ทำงานในช่วงเวลาที่มีการจราจรติดขัด
8. **หลีกเลี่ยงถนนที่มีผิวจราจรไม่ดี** เพราะถนนที่ไม่เรียบทำให้สิ้นเปลืองน้ำมันมากยิ่งขึ้น
9. **เมื่อต้องเดินทางระยะไกล** เช่น ไปต่างจังหวัด หากไม่จำเป็นต้องใช้รถยนต์ส่วนตัวแล้ว ควรหันมาใช้รถโดยสารประจำทาง หรือรถไฟ
10. **การเปิดเครื่องปรับอากาศ** จะทำให้สิ้นเปลืองน้ำมันเชื้อเพลิงเพิ่มขึ้น





ไม่บรรทุกน้ำหนักมากเกินไป

ประมาณร้อยละ 10 เป็ดใช้เครื่องปรับอากาศตามความจำเป็น และไม่  
ปรับให้เย็นมากจนเกินไป

11. **ไม่บรรทุกน้ำหนักมากเกินไป** หากเราบรรทุกน้ำหนักเกินเพียง 50  
กิโลกรัม จะส่งผลทำให้ระยะทางที่วิ่งได้ต่อน้ำมัน 1 ลิตร ลดลง 1  
กิโลเมตร ดังนั้น จึงควรสำรวจตู้ในรถหากมีสิ่งของที่ไม่จำเป็นควร  
นำออก

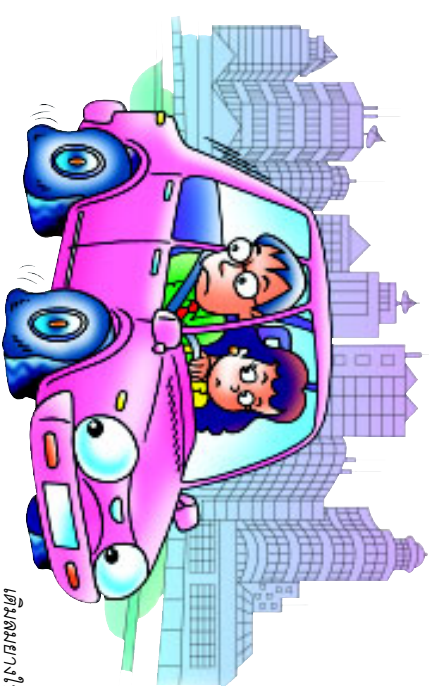
12. **เติมลมยางให้เหมาะสม** ตรวจเช็คและเติมลมยางให้เหมาะสมกับ  
ขนาดของรถยนต์ หากลมยางแข็งเกินไปจะทำให้ยางแตกและขับที่  
ไม่นุ่มนวล ถ้าลมยางอ่อนเกินไปจะทำให้สิ้นเปลืองน้ำมันเชื้อเพลิง  
มากยิ่งขึ้น ดังนั้น ควรเติมลมยางตามเกณฑ์ที่กำหนดจากผู้ผลิต  
หากความดันลมยางต่ำกว่าเกณฑ์ที่กำหนดทุกๆ 1 ปอนด์ต่อตารางนิ้ว  
จะทำให้สิ้นเปลืองน้ำมันเชื้อเพลิงเพิ่มขึ้นร้อยละ 2

13. **ตรวจเช็คเครื่องยนต์ตามระยะเวลาที่กำหนด** การตรวจเช็คเครื่องยนต์ตามระยะ  
เวลาที่กำหนด เป็นการบำรุงรักษาอุปกรณ์ต่างๆ ของรถยนต์ไม่ให้  
สึกหรอ และสามารถใช้งานต่อไปได้อย่างปลอดภัยและไม่เปลืองน้ำมัน

14. **การตกแต่งรถ** เช่น การขยงหน้ายางล้อให้ใหญ่กว่าขนาดมาตรฐาน  
เติมจะเป็นการเพิ่มพื้นที่การรับน้ำหนักของรถ เมื่อต้องเพิ่มอัตรา  
เร่งจะทำให้เครื่องยนต์ใช้ความเร็วรอบสูงกว่าปกติ เป็นเหตุให้  
สิ้นเปลืองน้ำมันเพิ่มขึ้นด้วย

15. **เลือกใช้ออกเทนให้เหมาะสมกับรถยนต์** รถยนต์แต่ละรุ่นจะออกแบบ  
ให้ใช้กับน้ำมันที่มีค่าออกเทนต่างกัน ดังนั้น ควรศึกษาในคู่มือ  
การใช้รถที่ติดมากับรถ เพื่อช่วยประหยัดค่าใช้จ่ายให้กับ  
ตนเอง และมีส่วนช่วยเศรษฐกิจของชาติโดยไม่ต้องเพิ่มเงินใน  
การนำเข้าค่าออกเทน หากไม่มีคู่มือควรปรึกษาบริษัท  
ผู้ผลิตเครื่องยนต์ หรือโทรศัพท์สายด่วนโทร 2 (0 2612 1040)

16. **น้ำมันแก๊สโซฮอล์** สามารถเติมได้กับรถยนต์และรถจักรยานยนต์  
ทุกรุ่นตามผู้ผลิตแนะนำโดยไม่ต้องเสียค่าใช้จ่ายในการปรับแต่ง  
เครื่องยนต์ และสามารถเติมผสมกับน้ำมันเชื้อเพลิงที่เหลืออยู่ในถัง  
ได้เลยไม่ต้องรอให้น้ำมันหมดถึงก่อน



เติมลมยางให้เหมาะสม



เตรียมพร้อม

### 17. เตรียมพร้อมก่อนการเดินทาง

การมีข้อมูลที่ดีพร้อมสำหรับการเดินทางเป็นวิธีการหนึ่งที่ช่วยลดการสิ้นเปลืองน้ำมันเชื้อเพลิงได้เป็นอย่างดีมาก และเป็นการเพิ่มความปลอดภัยด้วย

- เตรียม หมายเลขโทรศัพท์ติดต่อของจุดหมายปลายทาง หรือ สถานีตำรวจในเส้นทางที่ผ่าน กรณีฉุกเฉินหรือหลงทาง
- เตรียม แผนที่เส้นทาง เพื่อป้องกันการหลงทางและสิ้นเปลืองน้ำมัน การขับรถหลงทางสิ้นเปลืองน้ำมันโดยเฉลี่ยประมาณ 500 ซีซี.
- ตรวจสอบเส้นทางและ เลือกลงเส้นทางดี หรือ เส้นทางที่เหมาะสม
- แต่ถ้าหากเส้นทางดีมีผิวถนนไม่เรียบ การขับรถบนผิวถนนเรียบ จะประหยัดน้ำมันกว่า
- ตรวจสอบระดับน้ำมันในแบตเตอรี่ ให้อยู่ในระดับที่กำหนด และมีน้ำกลั่นสำรองประจําารถ
- ตรวจสอบระดับน้ำมันเครื่อง ให้อยู่ในระดับที่กำหนด หากปล่อยให้ น้ำมันเครื่องแห้งหรือระดับต่ำกว่าขีดกำหนด เครื่องยนต์จะเสียหายมาก ค่าใช้จ่ายในการปรับปรุงแก้ไขจะสูงมาก หรืออาจต้องเปลี่ยนเครื่องยนต์ใหม่



ผิวถนนเรียบ ประหยัดน้ำมันกว่า

- ตรวจสอบเพลายประจําารถ ยังใช้งานได้ดีหรือไม่ ถ้าแบบเตตอร์ หมุดอายุหรือไม่
- ครงมี อุปกรณ์สำรองไว้เผื่อกรณีฉุกเฉิน ประจําารถ เช่น แผ่น สะท้อนแสงแฉ่ง เหตุฉุกเฉินกรณีต้องจอดข้างทาง ไฟฉาย แบบกะพริบ
- อุปกรณ์สำหรับเปลี่ยนยางรถยนต์ ควรอยู่ที่ท้ายรถเสมอ พร้อมยางอะไหล่สำรอง
- ตรวจสอบหน้ายางรถยนต์ ว่ามีเศษแก้ว เศษหินเกาะอยู่หรือไม่ และควรเชียวออก ถ้าเป็นตะปูฝังอยู่ต้องถอนและซ่อมรูที่รั่ว
- ตรวจสอบระดับน้ำมันหม้อน้ำ อย่านให้ต่ำกว่าขีดต่ำสุดที่กำหนด หรือปล่อยให้แห้ง เพราะจะเกิดอันตรายและอาจจะต้องเปลี่ยนหม้อน้ำตัวใหม่ ทิ้งให้เสียค่าใช้จ่ายเพิ่มขึ้น
- ผู้ขับควรพักผ่อนอย่างเพียงพอ ก่อนขับรถเดินทางไกล และไม่ดื่มเครื่องดื่มแอลกอฮอล์ใดๆ ก่อนเดินทาง



ถ้าเส้นทางดี แต่ผิวถนนไม่เรียบ จะสิ้นเปลืองน้ำมันมากกว่า



ออกรถโดยวิ่งไปช้าๆ

## บนะบบ : รู้จักวิธีการใช้รถจนเคยอย่างถูกต้อง และไปสลับเปลี่ยนน้ำมัน

การขับรถยนต์อย่างถูกวิธีจะมีส่วนช่วยให้เราสามารถลดการสิ้นเปลืองน้ำมันเชื้อเพลิง หากเราปฏิบัติตามข้อแนะนำ ต่อไปนี้

### 1. ไม่ควรเร่งเครื่องขณะออกรถ

การเร่งเครื่องให้มีความเร็วรอบสูงจะทำให้ อัตราการสิ้นเปลืองน้ำมันเพิ่มขึ้นโดยไม่จำเป็น เพราะเมื่อเครื่องยนต์มีความเร็วรอบสูง อัตราความต้องการน้ำมันเชื้อเพลิงจะสูงตามด้วยเมื่อออกรถ เราไม่จำเป็นต้องเร่งเครื่องขึ้น โดยทั่วไปความเร็วรอบที่เหมาะสมสำหรับการออกรถประมาณ 1,100-1,250 รอบต่อนาที ควรออกรถโดยวิ่งไปอย่างช้าๆ แทนการรูดคันเร่งโดยการจอดรถติดเครื่องอยู่กับที่ จะช่วยให้ประหยัดน้ำมันได้มาก และยังช่วยให้ระยะทางนำส่งน้ำมันจากเซ็นเซอร์ทางหมดที่กักถังจะไปด้วย ติดเครื่องยนต์ 10 นาที จะสิ้นเปลืองน้ำมันโดยเฉลี่ยประมาณ 200 ซีซี. หรือเทียบเท่า ระยะทางประมาณ 400 เมตร

### 2. ไม่ควรติดเครื่องขณะจอดรถคอย

กรณีที่ห้องจอดรถคอยเป็นเวลานาน ควรดับเครื่องยนต์ เพราะจะทำให้สิ้นเปลืองน้ำมันเชื้อเพลิงโดยเปล่าประโยชน์

### 3. ขับรถด้วยความเร็วประหยัด

ไม่ควรขับรถด้วยความเร็วสูงมากเกินไป เพราะจะสิ้นเปลืองน้ำมันระดับความเร็วมาตรฐานที่จะช่วยให้ประหยัดน้ำมันได้มากที่สุด คือ 60-90 กม./ชม. และตามกฎหมายกำหนดให้ความเร็วสูงสุดในการขับชัตรถบนถนนทั่วไปไม่เกิน 90 กม./ชม.

### 4. การใช้เกียร์ให้สัมพันธ์กับความเร็วรอบของเครื่องยนต์

ไม่ควรใช้เกียร์ต่ำ (เกียร์ 1 และ 2) ที่ความเร็วรอบสูงหรือใช้เกียร์สูง (เกียร์ 3 4 และ 5) ที่ความเร็วรอบต่ำ จะมีผลให้กำลังเครื่องยนต์และสิ้นเปลืองน้ำมันมากกว่าปกติ

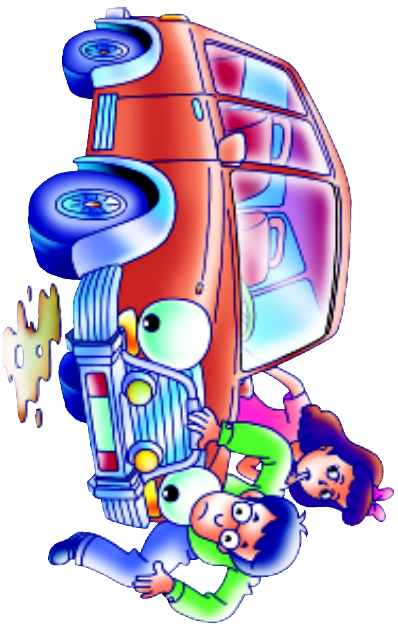
### 5. ไม่เลี้ยงคลัตช์ขณะขับ

การเลี้ยงคลัตช์หรือเอาเท้าแช่ไว้ที่คลัตช์ระหว่างขับจะทำให้สิ้นเปลืองน้ำมัน

### 6. สังเกตอาการผิดปกติของรถ

- รถวิ่งสะดุดหรือเครื่องยนต์ร้อนไม่สม่ำเสมอ... อาจเกิดจากการที่น้ำมันเชื้อเพลิงเริ่มอุดตัน
- เครื่องยนต์มีอาการสั่นหรือกระตุกผิดปกติ... เป็นอาการเบื้องต้นของการสึกหรอในเครื่องยนต์
- ควันไอเสียมีสีดำหรือขาวผิดปกติ... เกิดจากการเผาไหม้ของเครื่องยนต์ที่ไม่สมบูรณ์ มีผลให้สิ้นเปลืองน้ำมัน
- มีเสียงดังหรือได้กลิ่นผิดปกติ... เป็นสัญญาณที่แสดงว่ามีกระบวนการบางอย่างเกิดขึ้น หากไม่รีบดูแล อาจมีผลให้รถเสียหายได้
- รถเร่งไม่ขึ้นหรือมีความช้า อาจเกิดจากไส้กรองอากาศอุดตัน มีผลให้สิ้นเปลืองน้ำมัน





## หลังขับ : รู้จักบำรุงรักษาเครื่องยนต์อย่างปลอดภัย

ควรตรวจเช็คเครื่องยนต์สม่ำเสมอตามระยะเวลาที่กำหนด เพราะจะทำให้เรารู้สมรรถนะของเครื่องยนต์และอัตราการสิ้นเปลืองน้ำมันเชื้อเพลิงตลอดเวลา และเพิ่มความปลอดภัย ซึ่งระบบที่ควรตรวจเช็คมีดังนี้

### 1. ระบบน้ำมันเชื้อเพลิง

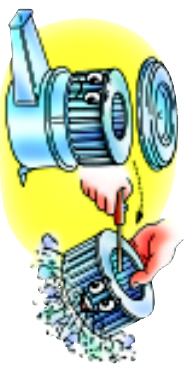
จากระบบน้ำมันเชื้อเพลิง เราสามารถสังเกตและตรวจเช็คสาเหตุของการสิ้นเปลืองน้ำมันเชื้อเพลิงที่เพิ่มขึ้นกว่าปกติอย่างง่าย ๆ ดังนี้

#### น้ำมันรั่วหรือไหม้

ให้สังเกตจากบริเวณพื้นถนนใต้รถที่จอดอยู่หากพบว่ามีรอยเปียกของน้ำมันหรือได้กลิ่นน้ำมันซึ่งอาจรั่วจากข้อต่อในระบบท่อ ให้ดำเนินการซ่อมโดยเร็ว

#### ใช้เครื่องปรับอากาศหรือไม่

ควรทำความสะอาดไส้กรองอากาศอย่างสม่ำเสมอหรือเปลี่ยนใหม่ เมื่อหมดอายุการใช้งาน ใช้กรองอากาศที่สกปรกทำให้สิ้นเปลืองน้ำมันมาก



### 2. ตรวจความเร็วรอบเดินเบา

ถ้าความเร็วรอบของเครื่องยนต์ในจังหวะเดินเบาสูงเกินไปจะทำให้เครื่องเย็นเกินไปจนมากเกินไป ควรปรับความเร็วรอบให้อยู่ในเกณฑ์มาตรฐานของผู้ผลิต แต่ถ้าไม่แน่ใจผู้ผลิตกล่าวถึงความเร็วรอบที่ประมาณ 800 รอบต่อนาที หรือในระดับที่เครื่องยังทำงานเรียบที่สุด สำหรับเครื่องยนต์ที่ระบบการจ่ายน้ำมันด้วยระบบหัวฉีด หากมีปัญหาเกี่ยวกับความเร็วรอบของเครื่องยนต์ขณะเดินเบาควรปรึกษาเจ้าหน้าที่ของบริษัทผู้ผลิตให้เป็นผู้ดูแลในเรื่องนี้โดยตรง

### 3. ตรวจระดับน้ำหล่อเย็นของหม้อน้ำ

ตรวจระดับน้ำหล่อเย็นของหม้อน้ำให้อยู่ในระดับที่พอดีในระหว่างระดับต่ำสุดและระดับสูงสุด (min-max) น้ำหล่อเย็นจะช่วยลดความร้อนของเครื่องยนต์ในขณะที่ขับขี่ได้ ดังนั้น หากปริมาณน้ำเย็นเกินไปหรือต่ำกว่าระดับต่ำสุด (min) เครื่องยนต์อาจร้อนจัดเกินไปเป็นอันตราย แต่ไม่ควรเติมน้ำให้เกินระดับสูงสุด (max) เพราะเมื่อน้ำภายในร้อนมากเกินไป จะขยายตัวทำให้เกิดแรงดันฝาหม้อน้ำแตกได้ และเป็นอันตราย



#### 4. น้ำมันเครื่อง และกรองน้ำมันเครื่องหมดอายุ... สิ้นเปลืองน้ำมัน

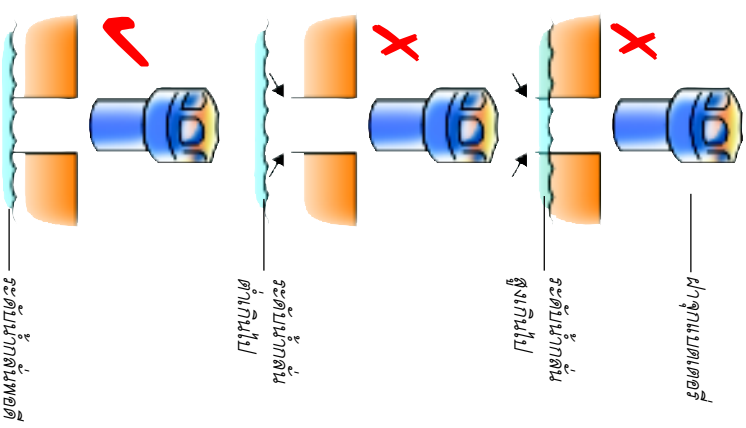
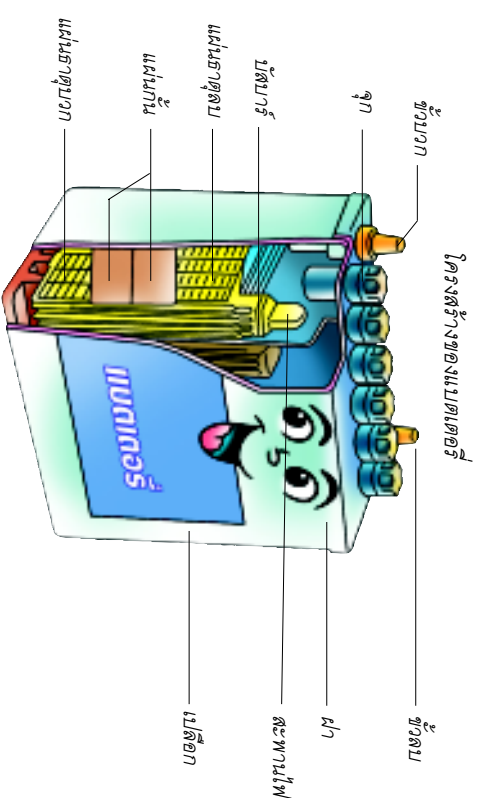
เลือกใช้น้ำมันเครื่องที่มีคุณภาพถูกต้อง และเหมาะสมกับเครื่องยนต์ จะช่วยยืดอายุเครื่องยนต์ทากายในของเครื่องยนต์ให้ดีขึ้น ช่วยยืดระยะหมัดน้ำมันได้มากขึ้น เปลี่ยนถ่ายน้ำมันเครื่องและไส้กรองทุก 5,000 กิโลเมตรสำหรับการขับในเมือง และทุก 10,000 กิโลเมตร สำหรับวิ่งทางไกลต่างจังหวัด หรือเปลี่ยนตามการกำหนด ของผู้ผลิต

#### 5. ตรวจเช็คสภาพหัวเทียน

หัวเทียนช่วยในการสตาร์ทเครื่องยนต์เมื่อใช้งานนานๆ หัวเทียนหัวเดียวจะสึกหรือ คอวปรับระยะห่างของขี้เถ้าหัวเทียนหรือเปลี่ยนใหม่ และควรเปลี่ยนหัวเทียนทุก 1 ปี หรือ ทุก 20,000 กิโลเมตร หัวเทียนบอดหรือเสื่อม หากยังคงใช้งาน 30 วัน สิ้นเปลืองน้ำมัน 600 ซีซี คิดเป็นเงิน 12.6 บาท ถ้าร้อยละ 10 ของรถยนต์ 8.1 ล้านคัน จะเปลืองเปลืองทั้งปีรวม 1 เดือน จะสิ้นเปลืองน้ำมัน 486,000 ลิตร คิดเป็นเงิน 10.2 ล้านบาท

#### 6. ตรวจระดับน้ำในแบตเตอรี่ให้อยู่ในระดับพอดี

ตรวจระดับน้ำในแบตเตอรี่ (ชนิดที่ต้องเติมน้ำกลั่นอยู่เสมอ) ให้อยู่ในระดับพอดี อย่าปล่อยให้แห้งในแบตเตอรี่แห้ง จะทำให้รถสตาร์ทไม่ติดและแบตเตอรี่นั้นจะใช้งานอีกไม่ได้ และไม่ควรถึงน้ำกลั่นจนสูงเกินกว่าขีดที่กำหนด เพราะเมื่อขณะขับรถน้ำในแบตเตอรี่จะร้อนและมีการขยายตัว ดังนั้น จึงควรมีพื้นที่ขยายตัวได้ มิฉะนั้น น้ำกรดในแบตเตอรี่อาจล้นออกมานอกตัวแบตเตอรี่เป็นอันตรายกัดกร่อนต่อตัวถังอื่นๆ ได้



# 11 วิธีการยกย่องกฎวิธีและประหยัดน้ำมัน

1. ไม่ควรเร่งเครื่องขณะก่อนการออกฤทธิ์
  - ทำให้สิ้นเปลืองน้ำมันเชื้อเพลิงโดยไม่จำเป็น
2. ไม่ควรติดเครื่องขณะระหว่างจอดรอคอย
  - ติดเครื่องโดยจอดอยู่กับที่ 5 นาทีจะทำให้สิ้นเปลืองน้ำมัน 300 ซีซี. และเกิดไอเสียที่เป็นอันตรายต่อสุขภาพ
3. ขับรถด้วยความเร็วคงที่
  - อัตราความเร็วที่เหมาะสมคือ 80 กิโลเมตร ต่อชั่วโมง
4. ใช้เกียร์ให้สัมพันธ์กับความเร็วของเครื่องยนต์
  - เพื่อป้องกันไม่ให้เกิดเสียงเครื่องยนต์ก และไม่เกิดการเปลืองน้ำมัน
5. ไม่บรรทุกสิ่งของเกินขีด
  - หากบรรทุกน้ำหนักเกิน 50 กิโลกรัม น้ำมันที่มียังจะวิ่งได้ระยะทางลดลง 1 กิโลเมตรต่อ 1 ลิตร เป็นการสิ้นเปลืองน้ำมัน
6. เปิดเครื่องปรับอากาศตามความจำเป็น
  - เครื่องปรับอากาศทำงานได้โดยอาศัยพลังงานจากน้ำมันด้วยและยังปรับให้เย็นมากเกินไปจนเกิดความจำเป็นก็ยิ่งสิ้นเปลืองน้ำมัน
7. ปรับลมยางให้เหมาะสมตามมาตรฐานผู้ผลิต
  - หากความดันลมยางต่ำกว่ามาตรฐานทุก ๆ 1 ปอนด์ต่อตารางนิ้ว จะสิ้นเปลืองน้ำมันร้อยละ 2
8. หมั่นตรวจเช็คสภาพ
  - เข้าศูนย์ตรวจเช็คปรับเครื่องยนต์ตามเวลาที่ผู้ผลิตกำหนด

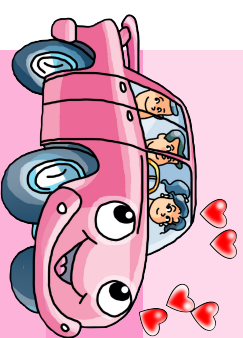
## 9. หลีกเลี่ยงสภาพถนนที่เมต

- สภาพถนนที่เมตทำให้เกิดการสูญเสียของน้ำมันเพิ่มขึ้น
 

ลาดยางที่มีผิวเสียดหาย	ร้อยละ 15
ลูกรัง	ร้อยละ 35
ทรายแห้ง	ร้อยละ 45

## 10. บำรุงรักษาให้อยู่ในสภาพดี

- ควรเปลี่ยนไส้กรองน้ำมันเมื่อถึงกำหนด
- ควรเปลี่ยนน้ำมันหล่อลื่นทุก ๆ ระยะ 5,000 กิโลเมตร หรือตามที่ผู้ผลิตกำหนด
- ตรวจสอบระดับน้ำมันเครื่อง ระดับน้ำในแบตเตอรี่
- หากพบรอยรั่วในระบบน้ำมันเชื้อเพลิง รีบซ่อมแซมทันที



- หลีกเลี่ยงการใช้เบรกโดยไม่จำเป็น เพราะสิ้นเปลืองน้ำมันและอายุการใช้งานของเบรกลดลง

- หมั่นตรวจเช็คระดับน้ำมันหม้อน้ำให้อยู่ในระดับต่ำสุด-สูงสุด (min-max)



- ปรับปรุงสมรรถนะของรถยนต์ให้ดีตลอดเวลาช่วยประหยัดน้ำมันเชื้อเพลิงได้ร้อยละ 3-9

## 11. เตรียมการล่วงหน้า

- หากต้องการใช้ทางด่วน ทางพิเศษ เตรียมค่าผ่านทางให้พอดีเพื่อลดเวลาการชำระค่าผ่านทาง จะช่วยประหยัดน้ำมัน