

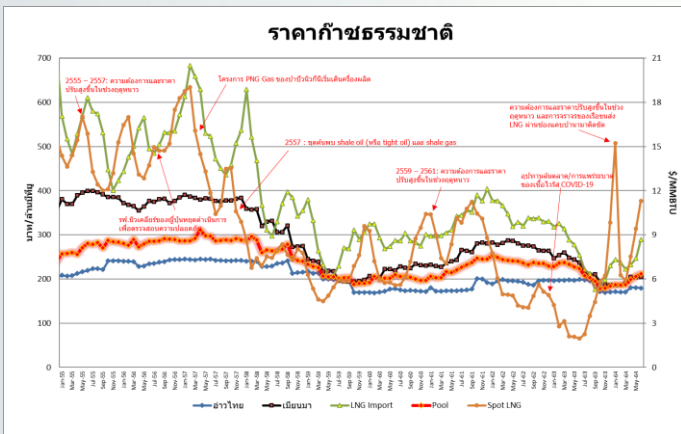


## สถานการณ์ราคาก๊าซธรรมชาติ (NG)

บาท/MMBTU	พฤษภาคม	มิถุนายน	เปลี่ยนแปลง
Gulf Gas	180.4273	179.7988	↓ 0.6285
Myanmar Gas	204.2356	205.1491	↑ 0.9135
LNG	247.0780	289.2198	↑ 42.1418
<b>Pool Gas</b>	<b>206.0231</b>	<b>211.3568</b>	<b>↑ 5.3337</b>
Spot LNG (\$/MMBTU)	10.0321	11.9900	↑ 1.9579

ราคาก๊าซธรรมชาติ (Pool) เดือนมิถุนายน 2564 ปรับตัวเพิ่มขึ้นจากเดือนก่อน 5.3337 บาท/ล้านบีทียู มาอยู่ที่ระดับ 211.3568 บาท/ล้านบีทียู ตามราคา Spot LNG และราคา LNG สัญญาระยะยาวที่ปรับราคาสูงขึ้นโดยสะท้อนราคาน้ำมันช่วงที่ผ่านมา

ราคา Spot LNG เฉลี่ยเดือนมิถุนายน 2564 ปรับตัวเพิ่มขึ้นจากเดือนก่อน 1.9579 เหรียญสหรัฐฯ/ล้านบีทียู มาอยู่ที่ระดับ 11.9900 เหรียญสหรัฐฯ/ล้านบีทียู จากประเทศในแถบเอเชียเหนือจัดหา Spot LNG เพิ่มเติมเพื่อสำรองใช้ในฤดูร้อน รวมทั้งปริมาณอุปทานเที่ยวเรือ LNG ลดลง



## สถานการณ์ราคา Spot LNG

ราคา Spot LNG เฉลี่ยในสัปดาห์นี้ปรับตัวเพิ่มขึ้นจากสัปดาห์ก่อน 0.781 เหรียญสหรัฐฯ/ล้านบีทียู มาอยู่ที่ระดับ 15.189 เหรียญสหรัฐฯ/ล้านบีทียู จากความสามารถในการผลิต LNG ที่ลดลงของโครงการ PNG LNG ประเทศปาปัวนิวกินี กำลังการผลิต 6.9 ล้านตันต่อปี สร้างความวิตกกังวลต่อตลาด โดยสาเหตุของปัญหาด้านการผลิตในครั้งนี้เกิดจากปัญหาด้านเทคนิคที่แหล่งผลิตก๊าซ (Upstream) ทำให้โครงการไม่มี Feed gas มากพอสำหรับการผลิตเต็มกำลังการผลิต ส่งผลให้โครงการแจ้งขอชะลอการส่งมอบเที่ยวเรือ และยกเลิกการส่งมอบบางเที่ยวเรือให้กับผู้ซื้อ LNG ประกอบกับมีความต้องการซื้อ LNG จากตลาด Spot LNG เร่งด่วนจากประเทศญี่ปุ่นและจีน จากความต้องการ LNG เพื่อใช้ในฤดูร้อนตามความต้องการใช้เครื่องปรับอากาศเพื่อทำความเย็น (Cooling Demand)

หน่วยงาน Energy Information Administration (EIA) ของสหรัฐฯ รายงานปริมาณการส่งออก LNG ในช่วงครึ่งปีแรกที่ผ่านมาเพิ่มสูงขึ้นกว่า 42% (YoY) ซึ่งคาดว่าเป็นผลมาจากการเพิ่มความสามารถในการผลิต LNG ของโครงการต่างๆ ทั่วสหรัฐฯ สภาพอากาศ รวมถึงถึงการฟื้นตัวจากการแพร่ระบาดของ COVID-19 ที่ส่งผลให้ความต้องการด้านพลังงานในหลายประเทศเพิ่มขึ้น โดยมีปริมาณการส่งออกเฉลี่ยอยู่ที่ 9.6 พันล้านลูกบาศก์ฟุตต่อวัน ทั้งนี้ EIA คาดการณ์ปริมาณการส่งออก LNG ในปี 2022 จะอยู่ที่ระดับ 10.15 พันล้านลูกบาศก์ฟุตต่อวัน

## ราคาก๊าซ NGV

- **ปัจจุบันราคาขายปลีกก๊าซ NGV** (สถานีภายในรัศมี 50 กม. จากสถานีแม่) ตั้งแต่วันที่ 16 กรกฎาคม 2564 - 15 สิงหาคม 2564



รถยนต์ส่วนบุคคล  
14.55 บาท/กก.



รถโดยสารสาธารณะ:  
14.55 บาท/กก.



สำหรับสถานีลูกที่อยู่ไกลจากสถานีแม่มากที่สุด (ไม่รวมภาษี อบจ.) 18.55 บาท/กก.

- ณ วันที่ 30 มิถุนายน 2564 ปริมาณการจำหน่ายก๊าซ NGV อยู่ที่ 3,300 ตันต่อวัน (หรือประมาณ 141.21 ล้านลูกบาศก์ฟุตต่อวัน) และมีสถานีบริการ NGV สะสมจำนวน 511 สถานี ทั้งนี้ มีสถานีบริการที่ยังเปิดให้บริการทั้งหมด 401 สถานี แบ่งเป็น สถานีแม่ 19 สถานี สถานีลูกและสถานีแนวท่อ 382 สถานี