

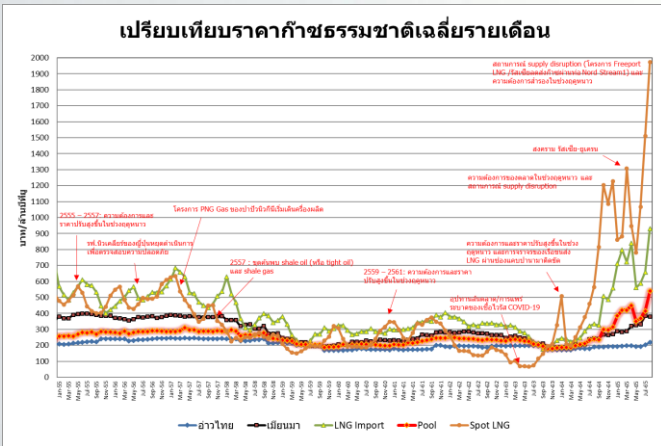


สถานการณ์ราคาก๊าซธรรมชาติ (NG)

| บาท/MMBTU | กรกฎาคม | สิงหาคม | เปลี่ยนแปลง |
|---------------------|----------|----------|-------------|
| Gulf Gas | 202.1426 | 207.2642 | ↑ 5.1216 |
| Myanmar Gas | 384.8510 | 380.0840 | ↓ 4.7670 |
| LNG | 657.9939 | 931.4271 | ↑ 273.4332 |
| Pool Gas | 415.3336 | 539.0905 | ↑ 123.7569 |
| Spot LNG (\$/MMBTU) | 41.5870 | 55.1969 | ↑ 13.6099 |

ราคาก๊าซธรรมชาติ (Pool) เดือนสิงหาคม 2565 ปรับตัวเพิ่มขึ้น 123.7569 บาท/ล้านบีทียู มาอยู่ที่ระดับ 539.0905 บาท/ล้านบีทียู จากการนำเข้า LNG ที่มีราคาสูง และจากการทบทวนพื้นที่ (Zone) ในการคิดค่าบริการตามการใช้ระบบท่อส่งก๊าซของผู้ซื้อก๊าซ ตามมติ กพข. วันที่ 4 สิงหาคม 2564

ราคา Spot LNG เฉลี่ยเดือนสิงหาคม 2565 ปรับตัวเพิ่มขึ้นจากเดือนก่อน 13.6099 เหรียญสหรัฐฯ/ล้านบีทียู มาอยู่ที่ระดับ 55.1969 เหรียญสหรัฐฯ/ล้านบีทียู จากตลาดมีความต้องการ LNG เพื่อสำรองไว้ใช้ในช่วงฤดูหนาว



สถานการณ์ราคา Spot LNG

ราคา Spot LNG เฉลี่ยในสัปดาห์นี้ ปรับตัวลดลงจากสัปดาห์ก่อน 1.440 เหรียญสหรัฐฯ/ล้านบีทียู มาอยู่ที่ระดับ 39.929 เหรียญสหรัฐฯ/ล้านบีทียู เนื่องจากปัจจัยสำคัญต่างๆ ดังนี้

(-) ความต้องการซื้อในแถบเอเชียเหนือลดลง โดยประเทศญี่ปุ่นมีปริมาณ LNG สำรองอยู่ในระดับสูง และประเทศจีนปริมาณสำรองถ่านหินเพื่อเตรียมความพร้อมสำหรับใช้ในช่วงฤดูหนาวปรับเพิ่มขึ้น รวมถึงความต้องการ Spot LNG ลดลงจากมาตรการล็อกดาวน์ในหลายเมือง อาทิ Shenzhen และ Guiyang ประกอบกับในประเทศอินเดีย ภาคอุตสาหกรรมอื่นๆ นอกเหนือจากภาคไฟฟ้ามีการเปลี่ยนไปใช้เชื้อเพลิงที่มีราคาถูกกว่า LNG เช่น แนนพทาและน้ำมันดีเซล

(+) พายุเฮอริเคน Fiona (ความรุนแรงระดับ 3) พัดเข้าชายฝั่งบริเวณตะวันออกเฉียงใต้ของสหรัฐอเมริกา รวมถึงหมู่เกาะเติกส์และเคออส ในแถบทะเลแคริบเบียนส่งผลกระทบต่อกระบวนการขนส่ง LNG ระหว่างมหาสมุทรแอตแลนติก จึงต้องเปลี่ยนเส้นทางขนส่ง LNG จากยุโรปมายังเอเชียแทน

ราคาก๊าซ NGV

● ปัจจุบันราคาขายปลีกก๊าซ NGV (สถานีภายในรัศมี 50 กม. จากสถานีแม่)

ตั้งแต่วันที่ 16 กันยายน - 15 ตุลาคม 2565



รถยนต์ส่วนบุคคล
16.59 บาท/กก.



รถแท็กซี่
13.62* บาท/กก.



สำหรับสถานีลูกที่อยู่ไกลจากสถานีแม่มากที่สุด (ไม่รวมภาษี อบจ.) 20.59 บาท/กก.

- ณ วันที่ 31 สิงหาคม 2565 ปริมาณการจำหน่ายก๊าซ NGV อยู่ที่ 3,472 ตันต่อวัน (หรือประมาณ 144.74 ล้านลูกบาศก์ฟุตต่อวัน) และมีสถานีบริการ NGV สะสมจำนวน 511 สถานี ทั้งนี้ มีสถานีบริการที่ยังเปิดให้บริการทั้งหมด 361 สถานี แบ่งเป็น สถานีแม่ 18 สถานี สถานีลูกและสถานีแนวท่อ 343 สถานี

* ปตท. บรรเทาความเดือดร้อนและภาระค่าใช้จ่ายของผู้ใช้ NGV ในช่วงสถานการณ์การแพร่ระบาดของโควิด-19 สำหรับผู้ขับขี่รถแท็กซี่สาธารณะ ในเขตกรุงเทพฯ และปริมณฑล จนถึงวันที่ 15 ธันวาคม 2565

