

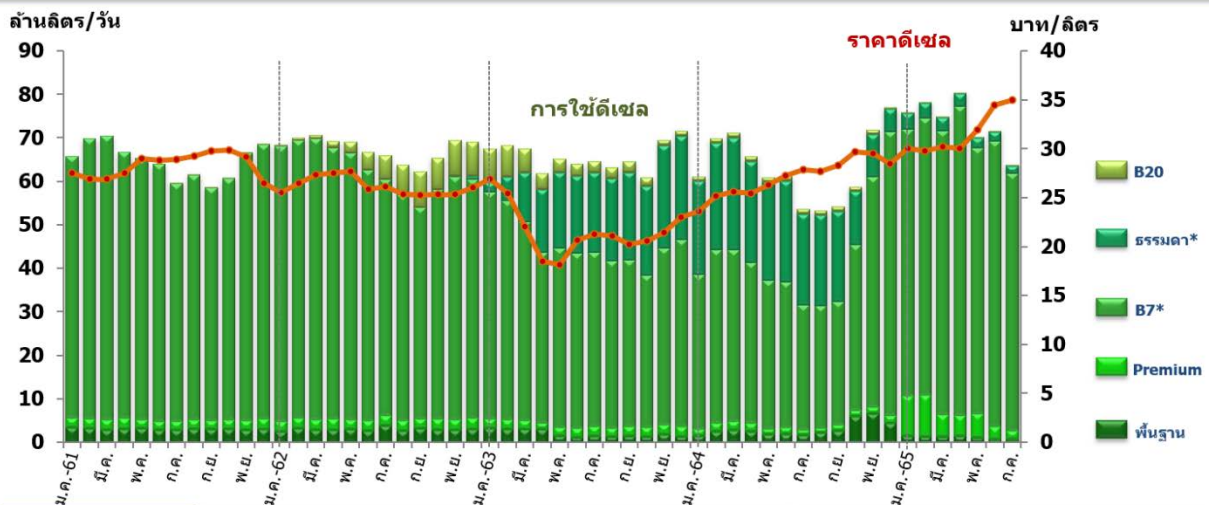
# สถานการณ์การใช้น้ำมันและไฟฟ้าของไทย ในช่วง 7 เดือนแรกของปี 2565

● **การใช้น้ำมันกลุ่มดีเซล** ในช่วง 7 เดือนแรกของปี 2565 เฉลี่ยอยู่ที่ 73.47 ล้านลิตรต่อวัน เพิ่มขึ้น 16.2% เมื่อเทียบกับช่วงเดียวกันของปีก่อน โดยราคาเฉลี่ยอยู่ที่ 31.09 บาทต่อลิตร สำหรับปัจจัยที่ส่งผลกระทบต่อการใช้ น้ำมันกลุ่มดีเซลนี้ มาจากการฟื้นตัวของเศรษฐกิจในประเทศที่ได้รับการสนับสนุนจากการเปิดประเทศ และการผ่อนคลายมาตรการล็อกดาวน์ในเมืองสำคัญของประเทศจีน จึงทำให้มีนักท่องเที่ยวเดินทางเข้าประเทศไทยเพิ่มขึ้น รวมถึงเกิดความต้องการสินค้าเพื่ออุปโภค/บริโภค และการเดินทางเพื่อท่องเที่ยวในประเทศที่เพิ่มมากขึ้น

ในส่วนของ การใช้ น้ำมันกลุ่มดีเซลส่วนใหญ่นั้น 87% เป็นการใช้ น้ำมันดีเซล B7 ซึ่งมีการใช้เฉลี่ยอยู่ที่ 63.82 ล้านลิตรต่อวัน เพิ่มขึ้น 80.4% เมื่อเทียบกับช่วงเดียวกันของปีก่อน โดยมีราคาเฉลี่ยอยู่ที่ 31.62 บาทต่อลิตร สำหรับดีเซลพื้นฐาน ซึ่งมีสัดส่วนการใช้รองลงมา อยู่ที่ 7% มีการใช้เพิ่มขึ้น 161.1%

สำหรับดีเซลหมุนเร็วธรรมดา (B10) และ B20 มีการใช้ลดลง 87.7% และ 81.4% ตามลำดับ เมื่อเทียบกับช่วงเดียวกันของปีก่อน ซึ่งเป็นผลจากราคาขายปลีกเฉลี่ยของดีเซลหมุนเร็วธรรมดา (B10) และ B20 ที่แตกต่างกับดีเซล B7 อยู่เล็กน้อย ทางผู้บริโภคจึงยังคงเลือกใช้ดีเซล B7 อยู่

## การใช้และราคาขายปลีกน้ำมันกลุ่มดีเซล



ชนิดน้ำมัน	ปริมาณการใช้ (ล้านลิตร/วัน)					2565 (ม.ค.-ก.ค.)		ราคาขายปลีกเฉลี่ย (บาท/ลิตร)				
	2561	2562	2563	2564	2565 (ม.ค.-ก.ค.)	growth (%) YoY	share (%)	2561	2562	2563	2564	2565 (ม.ค.-ก.ค.)
<b>กลุ่มดีเซล</b>	<b>64.71</b>	<b>67.44</b>	<b>65.46</b>	<b>63.14</b>	<b>73.47</b>	<b>16.2</b>	<b>100</b>	<b>27.39</b>	<b>25.19</b>	<b>20.92</b>	<b>26.54</b>	<b>31.09</b>
B7*	61.17	57.57	41.76	38.38	63.82	80.4	87	28.35	26.46	22.56	28.02	31.62
ธรรมดา* (B10)	0.00	0.09	16.22	19.22	2.84	-87.7	4	-	24.60	19.71	25.70	31.63
B20	0.05	4.47	3.47	0.99	0.20	-81.4	0.1	25.59	21.96	19.34	25.51	31.66
พื้นฐาน	1.36	2.97	1.94	3.05	5.46	161.1	7	-	-	-	-	-
Premium	2.13	2.33	2.08	1.51	1.15	-27.8	2	-	30.36"	27.61"	33.72"	40.59"

\*วันที่ 1 ต.ค.63 เปลี่ยนชื่อชนิดน้ำมันดีเซลจาก "ดีเซลหมุนเร็วธรรมดา" เปลี่ยนเป็น "ดีเซลB7" และ "ดีเซลB10" เปลี่ยนเป็น "ดีเซลหมุนเร็วธรรมดา"  
 \*น้ำมันดีเซลหมุนเร็วธรรมดา เริ่มจำหน่ายตั้งแต่เดือนมิถุนายน 2562  
 \*\*ราคาขายปลีกเฉพาะราคาเฉลี่ยของ น้ำมันดีเซลพรีเมียม

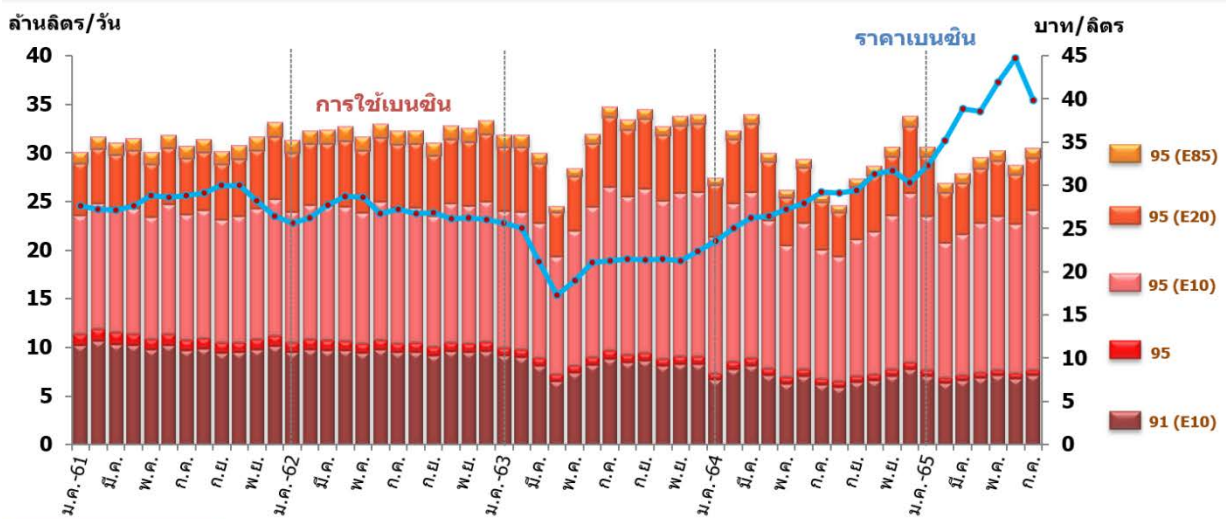
● **การใช้น้ำมันกลุ่มเบนซิน** ช่วง 7 เดือนแรก ของปี 2565 เฉลี่ยอยู่ที่ 29.80 ล้านลิตรต่อวัน เพิ่มขึ้น 2.4% เมื่อเทียบกับช่วงเดียวกันของปีก่อน โดยมีราคาขายปลีกเฉลี่ยอยู่ที่ 38.75 บาทต่อลิตร ซึ่งการใช้ที่เพิ่มขึ้นมาจากราคาน้ำมันขายปลีกเฉลี่ยของเดือนกรกฎาคม 2565 ที่ปรับตัวลดลงเมื่อเทียบกับเดือนก่อนหน้า รวมถึงความต้องการเดินทางในประเทศที่เพิ่มขึ้นหลังสถานการณ์การแพร่ระบาดของโรคโควิด-19 มีแนวโน้มดีขึ้น รวมทั้งการผ่อนคลายมาตรการล็อกดาวน์ของประเทศจีนที่ทำให้มีนักท่องเที่ยวเข้ามาท่องเที่ยวในประเทศไทยมากขึ้น

ในส่วนของการใช้น้ำมันกลุ่มเบนซิน พบว่า สัดส่วน 53% เป็นการใช้แก๊สโซฮอล์ 95 (E10) โดยมีการใช้อยู่ที่ 15.66 ล้านลิตรต่อวัน เพิ่มขึ้น 5.3% เมื่อเทียบกับช่วงเดียวกันของปีก่อนและมีราคาขายปลีกเฉลี่ยอยู่ที่ 39.21 บาทต่อลิตร

สำหรับแก๊สโซฮอล์ 91 (E10) ซึ่งมีสัดส่วนการใช้คิดเป็น 23% มีการใช้อยู่ที่ 7.00 ล้านลิตรต่อวัน ลดลง 0.1% และมีราคาขายปลีกเฉลี่ย อยู่ที่ 38.83 บาทต่อลิตร

ในส่วนของการใช้้ำมันกลุ่มเบนซินชนิดอื่น พบว่า การใช้้ำมันเบนซิน 95 เฉลี่ยอยู่ที่ 0.54 ล้านลิตรต่อวัน ลดลง 20.5% มีราคาขายปลีกเฉลี่ย 46.87 บาทต่อลิตร การใช้แก๊สโซฮอล์ 95 (E20) เฉลี่ยอยู่ที่ 5.63 ล้านลิตรต่อวัน ลดลง 3.2% มีราคาขายปลีกเฉลี่ย 37.83 บาทต่อลิตร และการใช้แก๊สโซฮอล์ 95 (E85) เฉลี่ยอยู่ที่ 0.97 ล้านลิตรต่อวัน เพิ่มขึ้น 31.7% จากการที่ราคาขายปลีกเฉลี่ยของแก๊สโซฮอล์ 95 (E85) ต่ำกว่าน้ำมันกลุ่มเบนซินชนิดอื่นอยู่มาก ทางผู้บริโภคจึงใช้น้ำมันชนิดนี้ทดแทนน้ำมันเบนซินชนิดอื่นในการเดินทาง โดยแก๊สโซฮอล์ 95 (E85) มีราคาขายปลีกเฉลี่ย อยู่ที่ 31.65 บาทต่อลิตร

## การใช้และราคาขายปลีกน้ำมันกลุ่มเบนซิน



ชนิดน้ำมัน	ปริมาณการใช้ (ล้านลิตร/วัน)					2565 (ม.ค.-ก.ค.)		ราคาขายปลีกเฉลี่ย (บาท/ลิตร)				
	2561	2562	2563	2564	2565 (ม.ค.-ก.ค.)	growth (%) YoY	share (%)	2561	2562	2563	2564	2565 (ม.ค.-ก.ค.)
<b>กลุ่มเบนซิน</b>	<b>31.05</b>	<b>32.19</b>	<b>31.72</b>	<b>29.03</b>	<b>29.80</b>	<b>2.4</b>	<b>100</b>	<b>28.31</b>	<b>26.91</b>	<b>21.53</b>	<b>28.12</b>	<b>38.75</b>
เบนซิน 95	1.09	0.95	0.79	0.66	0.54	-20.5	2	36.32	35.33	29.29	35.94	46.87
แก๊สโซฮอล์	<b>29.96</b>	<b>31.24</b>	<b>30.92</b>	<b>28.37</b>	<b>29.26</b>	<b>2.9</b>	<b>98</b>	<b>28.02</b>	<b>26.65</b>	<b>21.33</b>	<b>27.94</b>	<b>38.60</b>
▪ 91 (E10)	9.97	9.55	8.21	6.90	7.00	-0.1	23	28.69	27.41	21.66	28.21	38.83
▪ 95 (E10)	12.98	13.88	15.27	14.90	15.66	5.3	53	28.96	27.68	21.94	28.52	39.21
▪ 95 (E20)	5.81	6.52	6.54	5.79	5.63	-3.2	19	26.22	24.67	19.99	26.90	37.83
▪ 95 (E85)	1.20	1.29	0.90	0.78	0.97	31.7	3	20.88	20.04	17.74	22.06	31.65

● **การใช้เชื้อเพลิงในภาคขนส่งทางบก** ช่วง 7 เดือนแรกของปี 2565 มีการใช้อยู่ที่ 16,042 พันตันเทียบเท่าน้ำมันดิบ เพิ่มขึ้น 11.8% เมื่อเทียบกับช่วงเดียวกันของปีก่อน สำหรับรายละเอียดของการใช้เชื้อเพลิงในภาคขนส่งทางบกแต่ละประเภท มีดังต่อไปนี้

- **น้ำมันกลุ่มดีเซล** มีสัดส่วนการใช้สูงสุด คิดเป็น 63% ของการใช้เชื้อเพลิงในภาคขนส่งทางบกทั้งหมด โดยในช่วง 7 เดือนแรกของปี 2565 การใช้น้ำมันกลุ่มดีเซลอยู่ที่ 10,120 พันตันเทียบเท่าน้ำมันดิบ (55.4 ล้านลิตรต่อวัน) เพิ่มขึ้น 16.1% เมื่อเทียบกับช่วงเดียวกันของปีก่อน ทั้งนี้ ณ สิ้นเดือนกรกฎาคม 2565 มีรถดีเซลที่จดทะเบียนสะสมอยู่ที่ 12.26 ล้านคัน

- **น้ำมันกลุ่มเบนซิน** มีสัดส่วนการใช้คิดเป็น 29% ของการใช้เชื้อเพลิงในภาคขนส่งทางบกทั้งหมด ในช่วง 7 เดือนแรกของปี 2565 มีการใช้อยู่ที่ 4,707 พันตันเทียบเท่าน้ำมันดิบ (29.8 ล้านลิตรต่อวัน) เพิ่มขึ้น 2.4% เมื่อเทียบกับช่วงเดียวกันของปีก่อน ทั้งนี้ ณ สิ้นเดือนกรกฎาคม 2565 มีรถเบนซินที่จดทะเบียนสะสมอยู่ที่ 29.45 ล้านคัน

- **NGV** มีสัดส่วนการใช้คิดเป็น 4% โดยมีการใช้อยู่ที่ 634 พันตันเทียบเท่าน้ำมันดิบ (718 พันตัน) เพิ่มขึ้น 5.7% เมื่อเทียบกับช่วงเดียวกันของปีก่อน และมีราคาขายปลีกเฉลี่ยอยู่ที่ 15.59 บาทต่อกิโลกรัม ทั้งนี้ ณ สิ้นเดือนกรกฎาคม 2565 มีรถ NGV จดทะเบียนสะสมอยู่ที่ 3.42 แสนคัน โดยมีสัดส่วนรถที่ใช้ NGV ร่วมกับน้ำมันกลุ่มเบนซินถึง 76%

- **LPG** มีสัดส่วนการใช้คิดเป็น 4% โดยมีการใช้อยู่ที่ 580 พันตันเทียบเท่าน้ำมันดิบ (497 พันตัน) เพิ่มขึ้น 34.3% เมื่อเทียบกับช่วงเดียวกันของปีก่อน และมีราคาขายปลีกเฉลี่ยอยู่ที่ 20.30 บาทต่อกิโลกรัม (10.96 บาท/ลิตร) ณ สิ้นเดือนกรกฎาคม 2565 มีรถ LPG จดทะเบียนสะสมอยู่ที่ 6.06 แสนคัน โดย 97% เป็นรถที่ใช้ LPG ร่วมกับน้ำมันกลุ่มเบนซิน

- **ไฟฟ้า** มีการใช้เพิ่มขึ้น 1,752.5% เมื่อเทียบกับช่วงเดียวกันของปีก่อน ซึ่งสอดคล้องกับจำนวนยานยนต์ไฟฟ้าที่เพิ่มขึ้นอย่างต่อเนื่อง โดย ณ สิ้นเดือนกรกฎาคม 2565 มีจำนวนยานยนต์ไฟฟ้าจดทะเบียนสะสมทั่วประเทศ (เฉพาะยานยนต์ไฟฟ้าแบตเตอรี่ หรือ BEV) อยู่ที่ 20,087 คัน และมีราคาขายปลีกไฟฟ้าเฉลี่ยอยู่ที่ 2.64 บาทต่อหน่วย (สำหรับแรงดันไฟฟ้าต่ำกว่า 22 kV)

## การใช้เชื้อเพลิงในภาคขนส่งทางบก

ชนิดเชื้อเพลิง	ปริมาณการใช้เชื้อเพลิงในภาคขนส่งทางบก							ราคาขายปลีกเฉลี่ย	จำนวนรถ*
	ktoe					2565 (ม.ค.-ก.ค.)			
	2561	2562	2563	2564	2565 (ม.ค.-ก.ค.)	growth (%) YoY	share (%)		
<b>กลุ่มเบนซิน</b> (ล้านลิตร/วัน)	<b>8,444</b> (31.0)	<b>8,755</b> (32.2)	<b>8,649</b> (31.7)	<b>7,894</b> (29.0)	<b>4,707</b> (29.8)	<b>2.4</b>	<b>29</b>	<b>38.75บาท/ลิตร</b>	<b>29.45 ล้านคัน</b>
<b>กลุ่มดีเซล</b> (ล้านลิตร/วัน)	<b>13,818</b> (44.4)	<b>14,549</b> (46.9)	<b>14,365</b> (49.4)	<b>14,976</b> (47.6)	<b>10,120</b> (55.4)	<b>16.1</b>	<b>63</b>	<b>31.09 บาท/ลิตร</b>	<b>12.26 ล้านคัน</b>
<b>LPG</b> (พันตัน)	<b>1,366</b> (1,171)	<b>1,194</b> (1,023)	<b>879</b> (753)	<b>779</b> (668)	<b>580</b> (497)	<b>34.3</b>	<b>4</b>	<b>10.96 บาท/ลิตร</b> <b>20.30 บาท/กก.</b>	<b>6.06 แสนคัน</b> (97% เป็น LPG+เบนซิน)
<b>NGV</b> (พันตัน)	<b>1,980</b> (2,226)	<b>1,807</b> (1,966)	<b>1,248</b> (1,413)	<b>1,007</b> (1,140)	<b>634</b> (718)	<b>5.7</b>	<b>4</b>	<b>15.59 บาท/กก.</b>	<b>3.42 แสนคัน</b> (76% เป็น NGV+เบนซิน)
<b>ไฟฟ้า</b> (ล้านหน่วย)	<b>0.0039</b> (0.0455)	<b>0.0039</b> (0.0454)	<b>0.0077</b> (0.0909)	<b>0.0875</b> (1.0267)	<b>0.5191</b> (6.0919)	<b>1,752.5</b>	<b>0.01</b>	<b>2.64 บาท/หน่วย</b> (สำหรับแรงดันไฟฟ้าต่ำกว่า 22 kV)**	<b>20,087 คัน</b> (ยานยนต์ไฟฟ้าแบตเตอรี่ : BEV)
<b>รวม</b>	<b>25,608</b>	<b>26,305</b>	<b>25,141</b>	<b>24,657</b>	<b>16,042</b>	<b>11.8</b>	<b>100</b>		

\*จำนวนรถจดทะเบียนสะสม จากกรมการขนส่งทางบก  
\*\*ราคาขายปลีกเฉลี่ยสำหรับสถานีอัดประจุไฟฟ้า (นิตិการะเทศและกรมการนโยบายพลังงานแห่งชาติ 19 มี.ค. 2563)



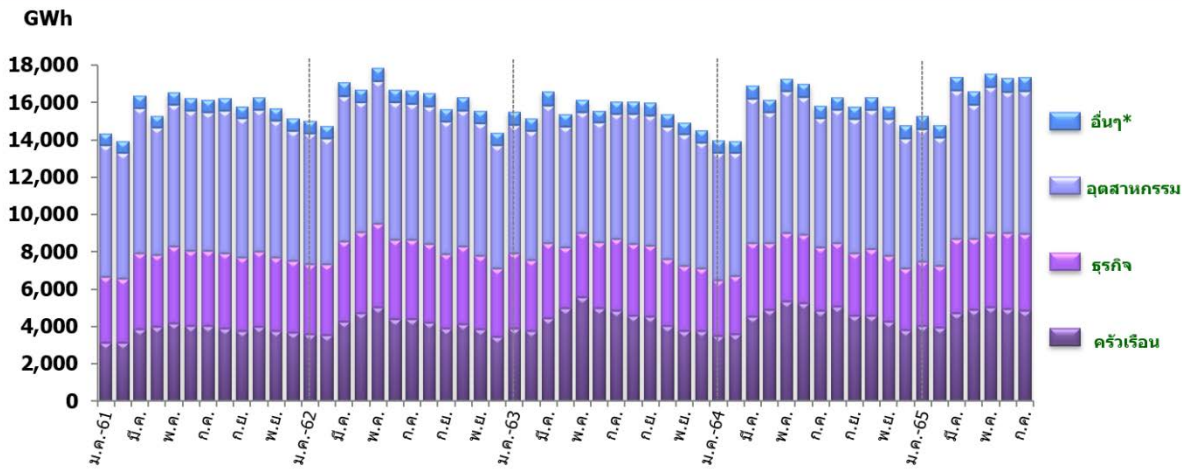
● **การใช้ไฟฟ้าในระบบ 3 การไฟฟ้า** ในช่วง 7 เดือนแรกของปี 2565 มีการใช้ไฟฟ้ารวมทั้งสิ้น 116,194 GWh เพิ่มขึ้น 4.1% เมื่อเทียบกับช่วงเดียวกันของปีก่อน สำหรับรายละเอียดการใช้ไฟฟ้าในแต่ละสาขา มีดังนี้

**สาขาอุตสาหกรรม** มีสัดส่วนการใช้ไฟฟ้า 45% ของการใช้ไฟฟ้าทั้งหมด มีการใช้อยู่ที่ 52,138 GWh เพิ่มขึ้น 3.6% เมื่อเทียบกับช่วงเดียวกันของปีก่อน โดยการใช้ไฟฟ้าของกลุ่มอุตสาหกรรมที่สำคัญ พบว่า อุตสาหกรรมยางและผลิตภัณฑ์ยาง อุตสาหกรรมซีเมนต์ และอุตสาหกรรมเหล็กและโลหะพื้นฐาน มีการใช้เพิ่มขึ้นมากที่สุด อยู่ที่ 9.7% 9.5% และ 4.7% ตามลำดับ

**สาขาธุรกิจ** มีสัดส่วนการใช้ไฟฟ้า 23% มีการใช้ อยู่ที่ 26,646 GWh เพิ่มขึ้น 9.0% เมื่อเทียบกับช่วงเดียวกันของปีก่อน โดยการใช้ไฟฟ้าของกลุ่มธุรกิจที่สำคัญ พบว่า ธุรกิจโรงแรม ภัตตาคารและไนต์คลับ และ อพาร์ทเมนต์และเกสต์เฮาส์ มีการใช้เพิ่มขึ้นมากที่สุด อยู่ที่ 42.7% 13.4% และ 11.5% ตามลำดับ

**สาขาครัวเรือน** มีสัดส่วนการใช้ไฟฟ้า 28% มีการใช้อยู่ที่ 32,294 GWh เพิ่มขึ้น 0.7% เมื่อเทียบกับช่วงเดียวกันของปีก่อน โดยปัจจัยที่ส่งผลกระทบต่อการใช้ไฟฟ้าใน 7 เดือนแรกนี้ มาจากเศรษฐกิจของประเทศที่ฟื้นตัวจากภาคการท่องเที่ยวและบริการ โดยได้รับการสนับสนุนจากการเปิดประเทศต้อนรับนักท่องเที่ยวต่างชาติ และการผ่อนคลายมาตรการล็อกดาวน์ในเมืองสำคัญของประเทศจีน จึงทำให้มีนักท่องเที่ยวเดินทางเข้าประเทศไทยเพิ่มขึ้น ซึ่งสอดคล้องกับข้อมูลอัตราการเข้าพักทั่วประเทศในเดือนกรกฎาคม 2565 ที่เพิ่มขึ้นถึง 43.59% เมื่อเทียบกับเดือนเดียวกันของปีก่อน โดยอัตราการเข้าพักที่เพิ่มขึ้นนี้ ส่งผลให้เกิดความต้องการสินค้าเพื่ออุปโภค/บริโภค และการใช้ไฟฟ้าในภาคการท่องเที่ยวและบริการที่มากขึ้น

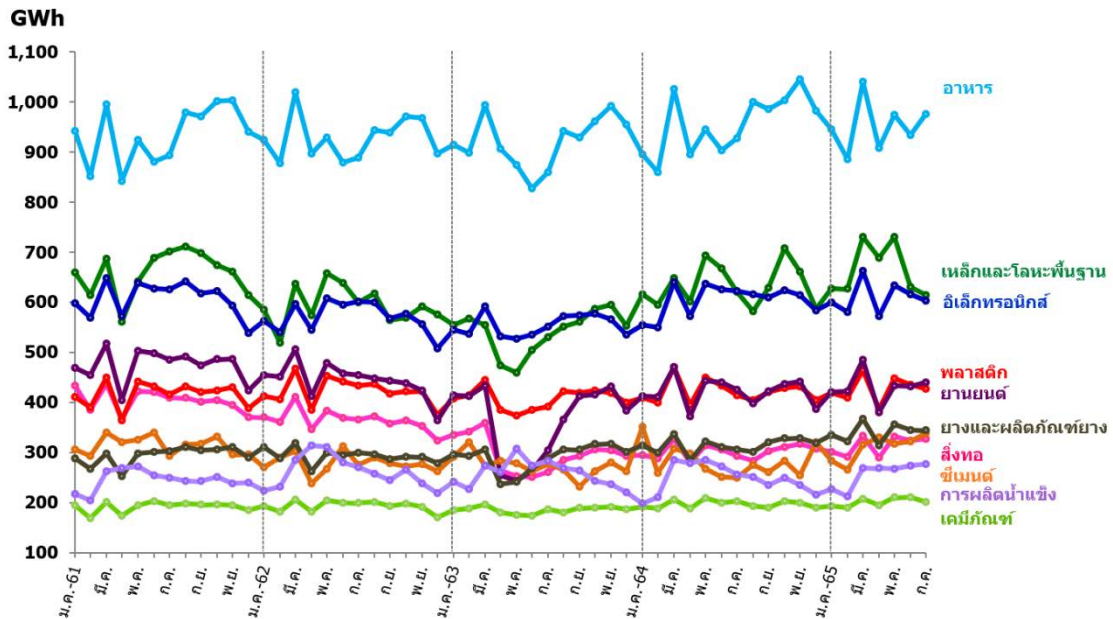
## การใช้ไฟฟ้า



สาขา	ปริมาณการใช้ไฟฟ้า (GWh)					2565 (ม.ค.-ก.ค.)	
	2561	2562	2563	2564	2565 (ม.ค.-ก.ค.)	growth (%) YoY	share (%)
ครัวเรือน	45,205	49,202	52,860	54,290	32,294	0.7	28
ธุรกิจ	46,764	49,128	43,950	41,529	26,646	9.0	23
อุตสาหกรรม	87,829	86,104	82,158	86,427	52,138	3.6	45
อื่นๆ*	8,034	8,526	8,078	8,223	5,115	6.6	4
<b>รวม</b>	<b>187,832</b>	<b>192,960</b>	<b>187,047</b>	<b>190,469</b>	<b>116,194</b>	<b>4.1</b>	<b>100</b>

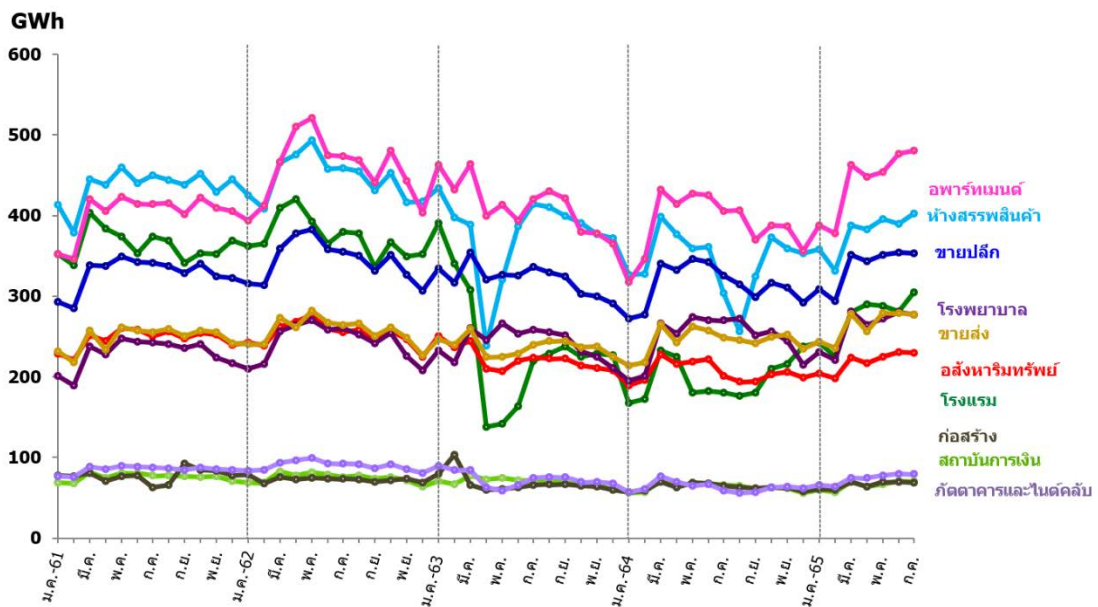
\*องค์กรไม่แสวงหากำไร ศูนย์เพื่อการเกษตร ไฟฟ้าครัว EV Charging Station และอื่นๆ

## การใช้ไฟฟ้า (กลุ่มอุตสาหกรรมที่สำคัญ)



ปี 2565 (ม.ค.-ก.ค.)	อาหาร	เหล็กและโลหะพื้นฐาน อิเล็กทรอนิกส์	สิ่งทอ	อิเล็กทรอนิกส์	พลาสติก	ยางยนต์	ซีเมนต์	เคมีภัณฑ์	ยางและผลิตภัณฑ์ยาง	การผลิตน้ำแข็ง
Growth (%)	▲ 3.3	▲ 4.7	▲ 4.6	▲ 1.5	▲ 0.6	▲ 1.3	▲ 9.5	▲ 1.7	▲ 9.7	▲ 0.5

## การใช้ไฟฟ้า (กลุ่มธุรกิจที่สำคัญ)



ปี 2565 (ม.ค.-ก.ค.)	ห้างสรรพสินค้า	โรงแรม	อาหารตมและภัตตาคาร	ขายปลีก	อสังหาริมทรัพย์	โรงพยาบาล/สถานบริการทางการแพทย์	ขายส่ง	สถาบันการเงิน	ก่อสร้าง	กวดาดารและในดคดับ
Growth (%)	▲ 7.9	▲ 42.7	▲ 11.5	▲ 5.3	▲ 3.9	▲ 5.6	▲ 8.2	▲ 1.6	▲ 2.9	▲ 13.4

ศูนย์เทคโนโลยีสารสนเทศและการสื่อสาร  
ข้อมูล ณ วันที่ 3 พ.ค. 2566