

รายงานภาพรวมพลังงานรายเดือน Monthly Energy Overview Report

ตุลาคม 2566
October 2023



พลังงานขั้นต้น



การผลิต

696 พันบาร์เรลต่อวัน*

การผลิตพลังงานขั้นต้นเพิ่มขึ้นจากก๊าซธรรมชาติ และ
คอนเดนเสท ในขณะที่การผลิตพลังงานขั้นต้น
ประเภทอื่นๆ ลดลง

↑ 2.4%

การนำเข้า
(สุทธิ)

1,396 พันบาร์เรลต่อวัน*

การนำเข้าพลังงานขั้นต้น (สุทธิ) ลดลงจากน้ำมัน
สำเร็จรูป คอนเดนเสท และถ่านหิน ในขณะที่
การนำเข้า (สุทธิ) ของน้ำมันดิบ ไฟฟ้า และ
ก๊าซธรรมชาติเพิ่มขึ้น

↓ 0.5%

การใช้

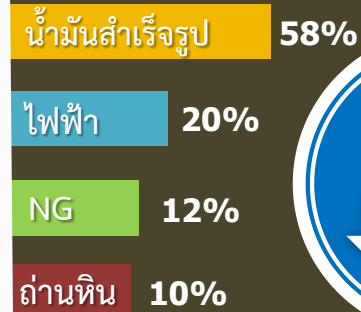
1,926 พันบาร์เรลต่อวัน*

การใช้พลังงานขั้นต้นลดลงจากถ่านหิน ลิกไนต์ และ
ปิโตรเลียม ในขณะที่ใช้ก๊าซธรรมชาติและไฟฟ้า
พลังน้ำ/ไฟฟ้านำเข้า เพิ่มขึ้น

↓ 2.6%

พลังงานขั้นสุดท้าย

สัดส่วนการใช้พลังงานขั้นสุดท้าย



การใช้
↓ 8.2%

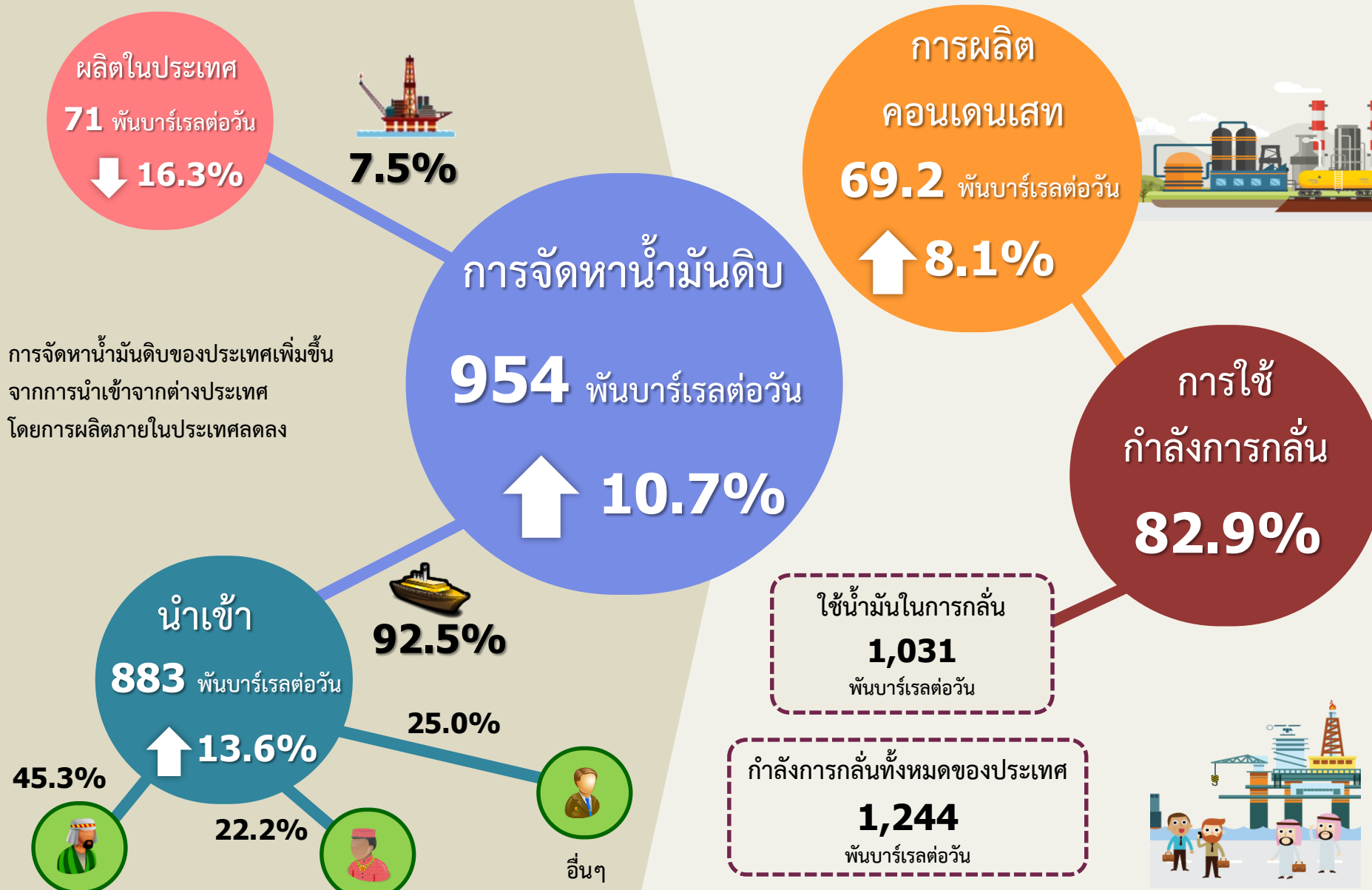
1,300 พันบาร์เรลต่อวัน*

การใช้พลังงานขั้นสุดท้ายลดลงจากการใช้พลังงาน
ทุกประเภท



*เทียบเท่าน้ำมันดิบ

หมายเหตุ: เทียบกับเดือนเดียวกันของปีก่อน (YoY)



หมายเหตุ: เทียบกับเดือนเดียวกันของปีก่อน (YoY)

น้ำมันสำเร็จรูป



LPG

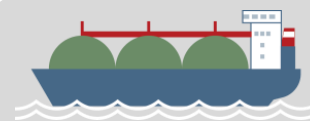
การผลิต

171

ล้านลิตรต่อวัน



12.9%



การนำเข้า

11.8

ล้านลิตรต่อวัน



30.1%

19%

นำเข้า

การจัดการ LPG

533 พันตัน

↑ 7.0%

การใช้

129

ล้านลิตรต่อวัน



4.6%

38%

โรงแยกก๊าซธรรมชาติ

43%

โรงกลั่นน้ำมัน

การส่งออก

↑ 64.4%

36.5

ล้านลิตรต่อวัน



การใช้ LPG

505 พันตัน



4.2%

38% ปิโตรเคมี



35% คราวเรือน



15% ขนส่ง



11% อุตสาหกรรม

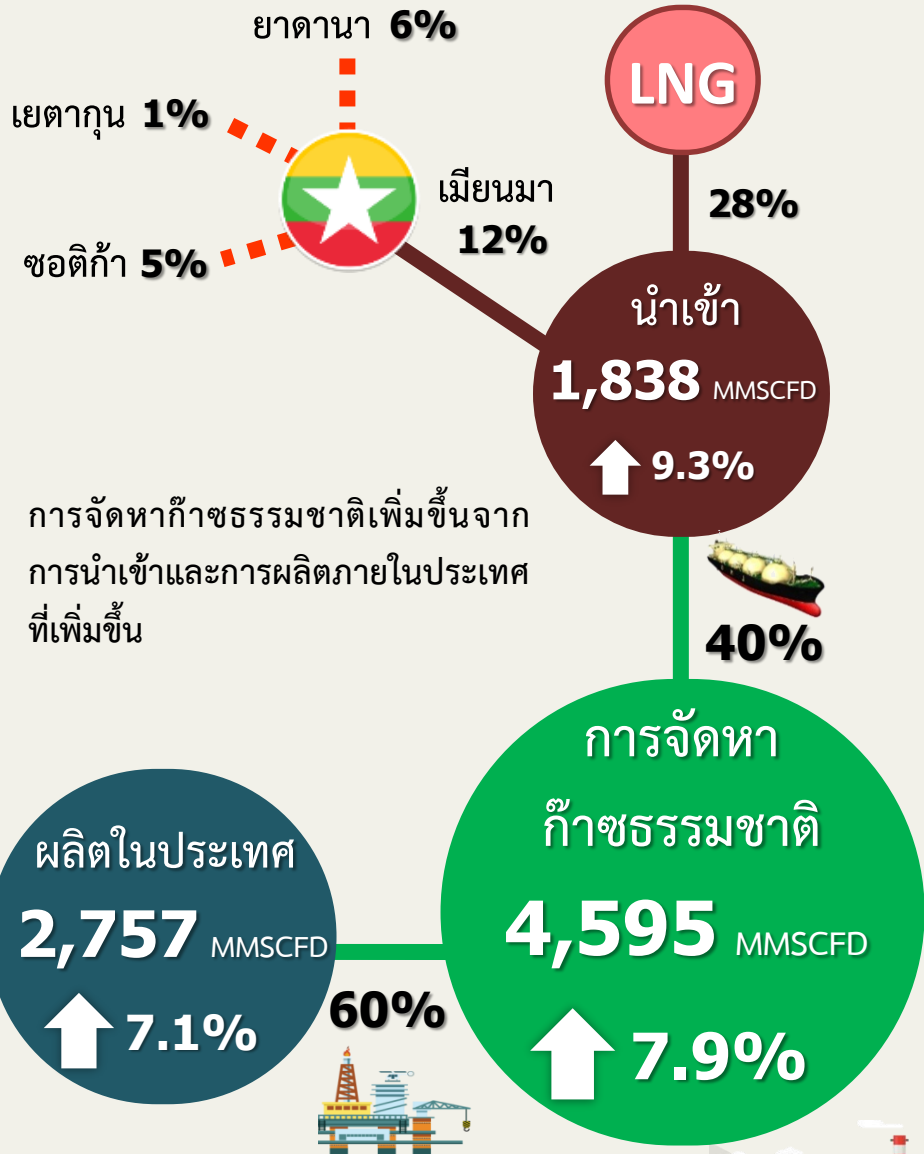


1% ใช้เอง



หมายเหตุ: เทียบกับเดือนเดียวกันของปีก่อน (YoY)



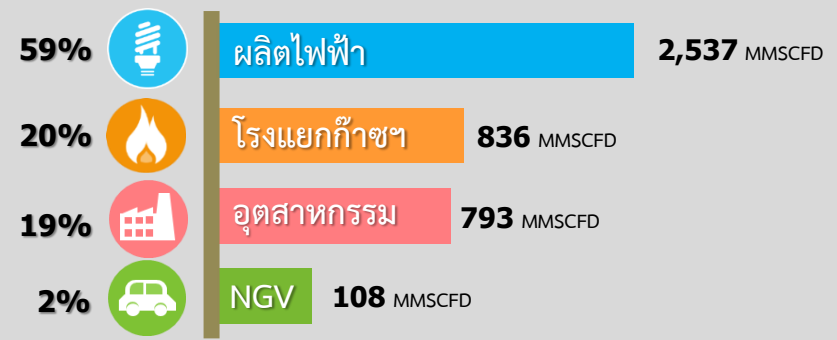


การจัดการก๊าซธรรมชาติเพิ่มขึ้นจากการนำเข้าและการผลิตภายในประเทศที่เพิ่มขึ้น



การใช้ก๊าซธรรมชาติเพิ่มขึ้นในภาคการผลิตไฟฟ้า โรงแยกก๊าซฯ และภาคอุตสาหกรรม โดยในภาคการผลิตไฟฟ้ามีการใช้เพิ่มขึ้นสูงสุดที่ 23.9%

สัดส่วนการใช้
ก๊าซธรรมชาติ



หมายเหตุ: เทียบกับเดือนเดียวกันของปีก่อน (YoY)

MMSCFD = ล้านลูกบาศก์ฟุตต่อวัน



● 43% แม่เมาะ
● 0% อื่นๆ

ผลิตในประเทศ **43%**
↓ 8.0%
1,059 พันตัน

นำเข้า **57%**
↓ 17.0%
1,418 พันตัน

การจัดการถ่านหิน/ลิกไนต์ลดลง จากปริมาณการผลิตในประเทศและการนำเข้าที่ลดลง

การจัดการ
2,476 พันตัน
↓ 13.4%



หมายเหตุ: เทียบกับเดือนเดียวกันของปีก่อน (YoY)

↓ 22.6%

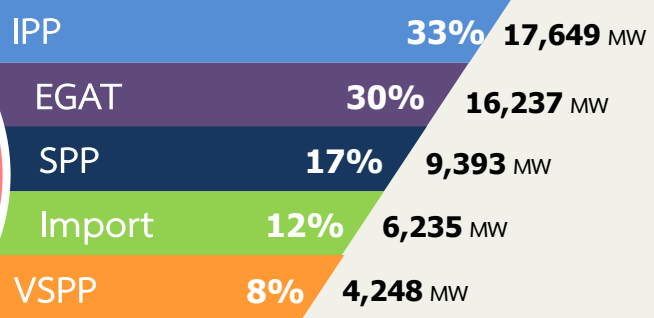
การใช้
1,132 ktoe
↓ 25.7%
868 ktoe

การใช้ถ่านหิน/ลิกไนต์ลดลง จากการใช้ในภาคการอุตสาหกรรมลดลง 15.0% และภาคการผลิตไฟฟ้าลดลง 28.7%

↓ 10.3%
264 ktoe

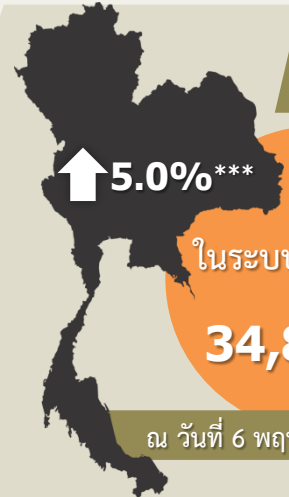
ลิกไนต์ **23%**
ถ่านหินนำเข้า **77%**

กำลังผลิต
ตามสัญญา
53,762 MW*



* ไม่รวมข้อมูลของผู้ผลิตไฟฟ้าใช้เอง (IPS)

การใช้ไฟฟ้า



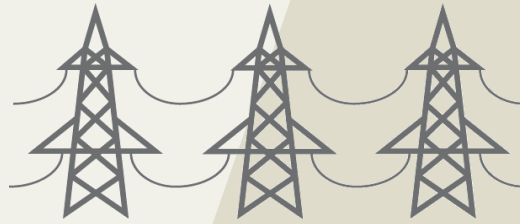
↑ 5.0%***
Peak
ในระบบ 3 การไฟฟ้า
34,827 MW*

ณ วันที่ 6 พฤษภาคม 2566 เวลา 21.41 น.

*** เทียบกับค่า Peak ในระบบ 3 การไฟฟ้าของปีก่อน

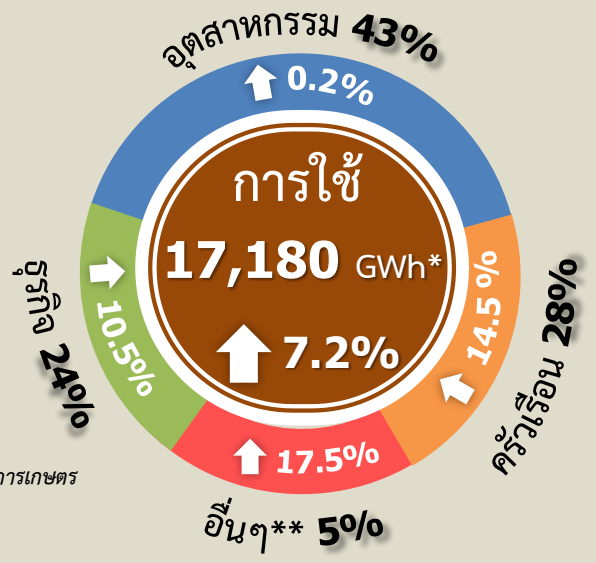
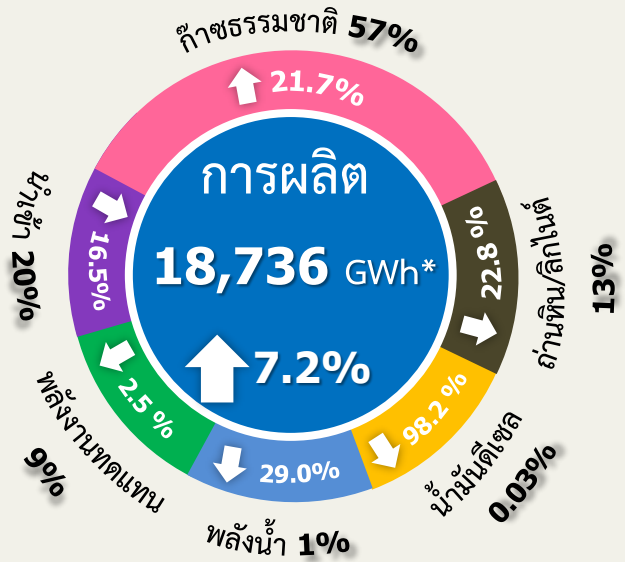


หมายเหตุ: เทียบกับเดือนเดียวกันของปีก่อน (YoY)



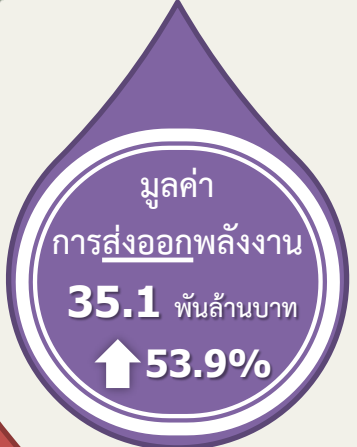
** อื่นๆ ได้แก่ องค์กรที่ไม่แสวงหากำไร สูบน้ำเพื่อการเกษตร ไฟสาธารณะ และไฟชั่วคราว

การจัดการไฟฟ้า



การใช้ไฟฟ้าเพิ่มขึ้นทุกภาคส่วน โดยเฉพาะภาคครัวเรือนเพิ่มขึ้น 14.5% และภาคธุรกิจเพิ่มขึ้น 10.5%

มูลค่าพลังงาน



มูลค่าการนำเข้าพลังงานมีค่าลดลง ในขณะที่มูลค่าการส่งออกพลังงาน มูลค่าการใช้พลังงานขั้นสุดท้าย และมูลค่าการใช้้ำมันสำเร็จรูปมีค่าเพิ่มขึ้น

หมายเหตุ: เทียบกับเดือนเดียวกันของปีก่อน (YoY)



ราคาน้ำมันดิบในตลาดโลก ราคาน้ำมันเบนซิน ดีเซล และน้ำมันเตาในตลาดสิงคโปร์ปรับตัวลดลง ในขณะที่ราคา LPG และราคา Spot LNG ปรับตัวเพิ่มขึ้นเมื่อเทียบกับเดือนก่อนหน้า

ราคาน้ำมันดิบ ตลาดโลก

- ↓ ดูไบ **89.82** USD/bbl
- ↓ เบนท์ **88.87** USD/bbl
- ↓ เวสเท็กซัส **85.55** USD/bbl

ราคานำเข้า LPG

- ↑ CP **607.50** USD/ton

ราคา LNG

- ↑ Spot **16.34** USD/MMBTU

ราคาน้ำมันสำเร็จรูป ตลาดสิงคโปร์

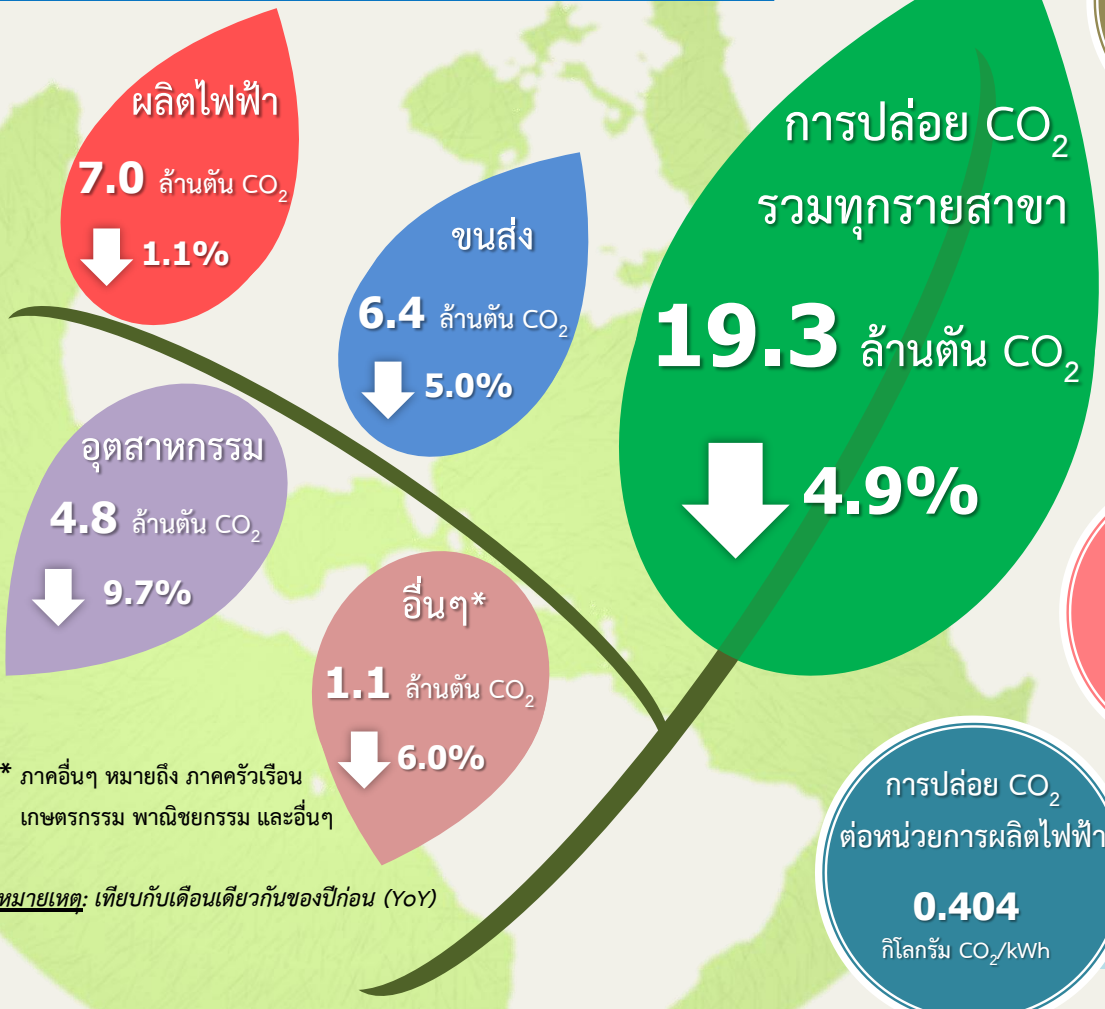
- ↓ เบนซิน **99.17** USD/bbl
- ↓ ดีเซล **113.86** USD/bbl
- ↓ น้ำมันเตา **76.57** USD/bbl

USD/bbl = เหรียญสหรัฐต่อบาร์เรล
USD/ton = เหรียญสหรัฐต่อตัน
USD/MMBTU = เหรียญสหรัฐต่อล้านบีทียู

หมายเหตุ: ราคาเฉลี่ยเดือน ต.ค. เทียบกับเดือนก่อนหน้า (MoM)

ราคาพลังงาน

การปล่อย CO₂ รายสาขา



* ภาคอื่นๆ หมายถึง ภาคครัวเรือน
เกษตรกรรม พาณิชยกรรม และอื่นๆ

หมายเหตุ: เทียบกับเดือนเดียวกันของปีก่อน (YoY)

การปล่อย CO₂ ต่อการใช้พลังงาน**
2.00
พันตัน CO₂/ktoe

ไทยปล่อย CO₂ ต่อการใช้พลังงานต่ำกว่าค่าเฉลี่ยโลก ค่าเฉลี่ยของประเทศในเอเชีย จีน อินเดีย สหรัฐอเมริกา และสหภาพยุโรป***

ข้อมูลช่วงเดือน ม.ค. - ต.ค. 2566
** การใช้พลังงาน หมายถึงการใช้พลังงานขั้นต้น รวมถึงการใช้พลังงานทดแทน

การปล่อย CO₂ ต่อหัวประชากร
3.75
ตัน CO₂/หัวประชากร

ไทยปล่อย CO₂ ต่อหัวประชากรต่ำกว่าค่าเฉลี่ยโลก กว่าค่าเฉลี่ยของประเทศในเอเชีย สหรัฐอเมริกา สหภาพยุโรป และจีน แต่สูงกว่าอินเดีย***

ข้อมูล ณ ปี 2565

การปล่อย CO₂ ต่อ GDP
23.19
ตัน CO₂/ล้านบาท

ไทยปล่อย CO₂ ต่อ GDP ต่ำกว่าจีน อินเดีย แต่สูงกว่าค่าเฉลี่ยโลก ค่าเฉลี่ยของประเทศในเอเชีย สหรัฐอเมริกา และสหภาพยุโรป***

ข้อมูล ณ ปี 2565

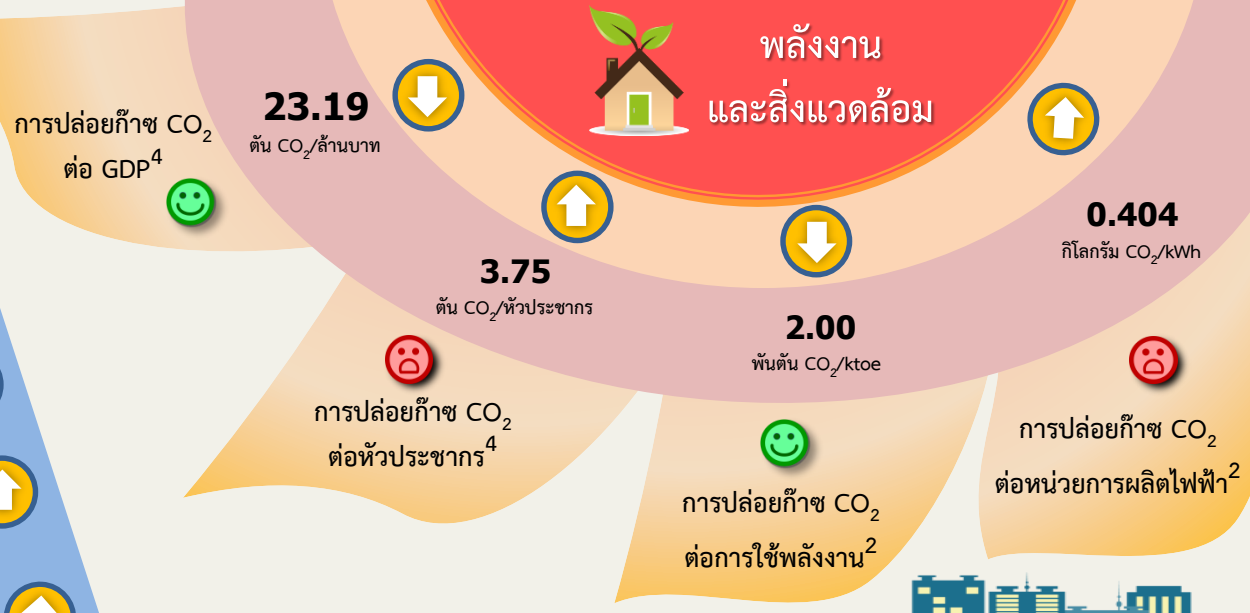
การปล่อย CO₂ ต่อหน่วยการผลิตไฟฟ้า
0.404
กิโลกรัม CO₂/kWh

ไทยปล่อย CO₂ ต่อหน่วยการผลิตไฟฟ้า ต่ำกว่าค่าเฉลี่ยโลก ค่าเฉลี่ยของประเทศในเอเชีย แต่สูงกว่าสหรัฐอเมริกา และสหภาพยุโรป***

ข้อมูลช่วงเดือน ม.ค. - ต.ค. 2566
*** ข้อมูล ปี 2564



ความมั่นคง ด้านพลังงาน



ประสิทธิภาพการใช้พลังงาน



หมายเหตุ:
¹ ข้อมูลในช่วงเดือนที่กำหนด ณ ปี พ.ศ. 2564 เปรียบเทียบกับช่วงเดียวกันของปีก่อน (พ.ศ. 2563)
² ข้อมูลในช่วงเดือนที่กำหนด ณ ปีปัจจุบัน เปรียบเทียบกับช่วงเดียวกันของปีก่อน
³ ข้อมูล ณ เดือนปัจจุบัน เปรียบเทียบกับเดือนเดียวกันของปีก่อน (YoY)
⁴ ข้อมูล ณ ปี พ.ศ. 2565 เปรียบเทียบกับปีก่อน (พ.ศ. 2564)
⁵ ข้อมูลในช่วงปีที่กำหนด (ปี พ.ศ. 2556-2565) เปรียบเทียบกับเกณฑ์มาตรฐาน :
 ค่าต่ำกว่า 0.95 = ดี / ค่าอยู่ระหว่าง 0.95 - 1.05 = ปกติ / ค่ามากกว่า 1.05 = แย่

ดีกว่าปีเปรียบเทียบ / ดี
 เท่ากับปีเปรียบเทียบ / ปกติ
 แย่กว่าปีเปรียบเทียบ / แย่