

การจัดการและการใช้ก๊าซธรรมชาติ

*ปี 2567 (ม.ค.-พ.ย.)



ปริมาณการจัดการเฉลี่ย

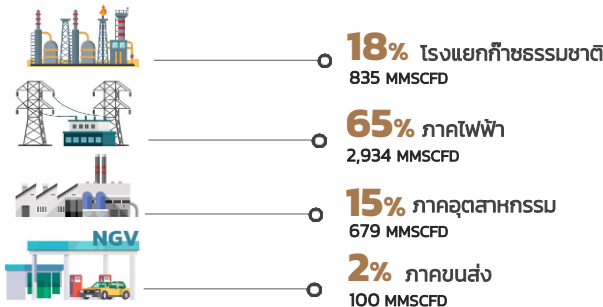
4,778 MMSCFD*

60% แหล่งในประเทศ
2,869 MMSCFD

29% นำเข้า LNG
1,405 MMSCFD

11% นำเข้าจากเมียนมา
504 MMSCFD

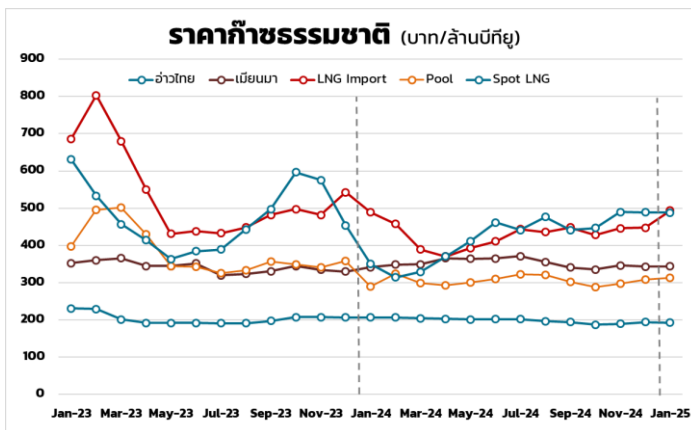
ปริมาณการใช้เฉลี่ย **4,548** MMSCFD*



ราคาก๊าซธรรมชาติ

ราคา Pool Gas อยู่ที่ **313.5635** บาท/ล้านบีทียู ปรับตัวเพิ่มขึ้น 5.3264 บาท/ล้านบีทียู จากราคา LNG นำเข้าปรับตัวเพิ่มขึ้น ดังนี้

บาท/ล้านบีทียู	ธันวาคม	มกราคม	เปลี่ยนแปลง
Gulf Gas	194.0867	192.0956	▼ 1.9911
Myanmar Gas	343.0214	343.5568	▲ 0.5354
LNG	447.2657	493.1318	▲ 45.8661
Pool Gas	308.2371	313.5635	▲ 5.3264
Spot LNG (\$/ล้านบีทียู)	14.3050	14.2467	▼ 0.0583
Exchange Rates (บาท/\$)	34.1823	34.2625	▲ 0.0802



ราคา Spot LNG อยู่ที่ **14.2467** \$/ล้านบีทียู ปรับตัวลดลง 0.0583 \$/ล้านบีทียู จากความต้องการซื้อ LNG ชะลอตัวในช่วงวันหยุดเทศกาลตรุษจีนรวมถึงปัจจัยด้านสภาพอากาศ และอัตราการผลิต LNG ทั่วโลกกลับมาอยู่ในระดับสูงกว่าค่าเฉลี่ย 5 ปี

ราคา Spot LNG

ราคา Spot LNG เฉลี่ยอยู่ที่ระดับ **14.451** \$/ล้านบีทียู ปรับตัวลดลงจากสัปดาห์ที่แล้ว 1.756 \$/ล้านบีทียู

- ความต้องการนำเข้า Spot LNG จากประเทศจีนลดลง เนื่องจากจีนเริ่มนำเข้าก๊าซธรรมชาติผ่านท่อ Power of Siberia ซึ่งมีราคาต่ำกว่าเป็นหลัก
- ความต้องการนำเข้า Spot LNG จากประเทศญี่ปุ่นและประเทศเกาหลีใต้ยังเพิ่มขึ้นไม่มาก แม้ต้องเผชิญสภาพอากาศหนาวเย็นกว่าปกติ เนื่องจากราคา LNG ในตลาดยังคงค่อนข้างสูง
- ความกดดันที่ประเทศสมาชิกสหภาพยุโรปจะต้องเร่งนำเข้า LNG เพื่อเติมเต็มเป้าหมาย 90 % ของ Inventory ในช่วงฤดูร้อนนี้ลดลง หลังคณะกรรมการยุโรป (European Commission; EC) เตรียมพิจารณาผ่อนคลายข้อกำหนดเดิมที่มีการคาดการณ์ปริมาณ LNG ที่ต้องนำเข้าเพื่อเติมเต็มเป้าหมายดังกล่าวไว้กว่า 17 ล้านตัน

สถานการณ์ NGV

ราคาขายปลีกก๊าซ NGV (สถานีภายในรัศมี 50 กม. จากสถานีแม่)

(16 ก.พ. - 15 มี.ค. 68)



รถทั่วไป

18.70 บาท/กก.



รถแท็กซี่

15.59 บาท/กก.



รถโดยสารสาธารณะ*

18.59 บาท/กก.



สถานีลูกที่อยู่ไกลจากสถานีแม่มากที่สุด (ไม่รวมภาษี อบจ.) **22.70** บาท/กก.

ณ วันที่ 31 ม.ค. 68 ปริมาณการจำหน่ายก๊าซ NGV อยู่ที่ 2,472 ตัน/วัน (หรือประมาณ 105.27 ล้านลูกบาศก์ฟุต/วัน) สถานีบริการ ปตท. ที่ยังเปิดให้บริการทั้งหมด 278 สถานี แบ่งเป็น สถานีแม่ 18 สถานี สถานีลูก 159 สถานี และสถานีแนวท่อ 101 สถานี

หมายเหตุ: *ราคากลุ่มรถโดยสารสาธารณะ* ผู้ถือบัตรสิทธิประโยชน์ มีเส้นทางการเดินรถในเขตกรุงเทพฯ หมวด 1 และ 4 (ไม่รวมรถ สบมก.)