

## การจัดการและการใช้ก๊าซธรรมชาติ

\*ปี 2567 (ม.ค.-ธ.ค.)



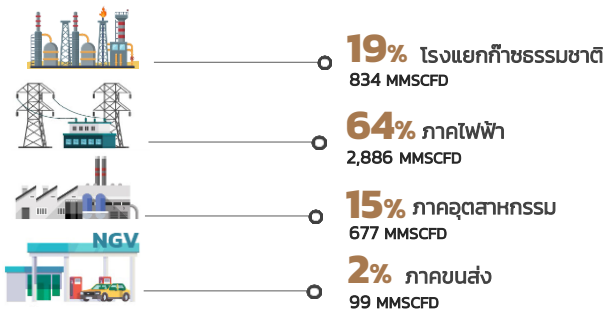
ปริมาณการจัดการเฉลี่ย  
**4,768** MMSCFD\*

**60%** แหล่งในประเทศ  
2,853 MMSCFD

**29%** นำเข้า LNG  
1,386 MMSCFD

**11%** นำเข้าจากเมียนมา  
529 MMSCFD

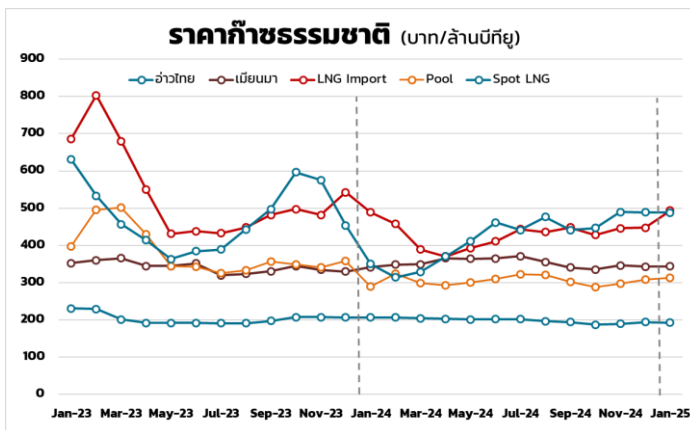
ปริมาณการใช้เฉลี่ย **4,496** MMSCFD\*



## ราคาก๊าซธรรมชาติ

ราคา Pool Gas อยู่ที่ **313.5635** บาท/ล้านบีทียู ปรับตัวเพิ่มขึ้น 5.3264 บาท/ล้านบีทียู จากราคา LNG นำเข้าปรับตัวเพิ่มขึ้น ดังนี้

บาท/ล้านบีทียู	ธันวาคม	มกราคม	เปลี่ยนแปลง
Gulf Gas	194.0867	192.0956	▼ 1.9911
Myanmar Gas	343.0214	343.5568	▲ 0.5354
LNG	447.2657	493.1318	▲ 45.8661
<b>Pool Gas</b>	<b>308.2371</b>	<b>313.5635</b>	<b>▲ 5.3264</b>
Spot LNG (\$/ล้านบีทียู)	14.3050	14.2467	▼ 0.0583
Exchange Rates (บาท/\$)	34.1823	34.2625	▲ 0.0802



ราคา Spot LNG อยู่ที่ **14.2467** \$/ล้านบีทียู ปรับตัวลดลง 0.0583 \$/ล้านบีทียู จากความต้องการซื้อ LNG ชะลอตัวในช่วงวันหยุดเทศกาลตรุษจีนรวมถึงปัจจัยด้านสภาพอากาศ และอัตราการผลิต LNG ทั่วโลกกลับมาอยู่ในระดับสูงกว่าค่าเฉลี่ย 5 ปี

## ราคา Spot LNG

ราคา Spot LNG เฉลี่ยอยู่ที่ระดับ **13.310** \$/ล้านบีทียู ปรับตัวเพิ่มขึ้นจากสัปดาห์ที่แล้ว 0.272 \$/ล้านบีทียู

- ประเทศแถบยุโรปตะวันตกเฉียงเหนือ นำโดยสหราชอาณาจักรมีการนำเข้า LNG เพิ่มขึ้น 21% (เมื่อเทียบกับช่วงเวลาเดียวกันของปีก่อนหน้า) เพื่อเติมสต็อกที่ลดลงไปมากจากสภาพอากาศหนาวจัดก่อนหน้านี้ ประกอบกับในช่วงต้นสัปดาห์มีแรงหนุนจากการที่โครงสร้างพื้นฐานด้านพลังงานของยูเครนถูกรีเสถียรมติ ก่อนจะมีการเจรจาระหว่างสหรัฐฯ-ยูเครน ณ เมืองเจดดาห์ ประเทศซาอุดีอาระเบีย ที่นำไปสู่การตอบรับข้อเสนอยุติการยิง 30 วัน ของยูเครน และการกลับมาให้ความช่วยเหลือทางทหารและด้านข่าวกรองของสหรัฐฯ
- รัฐบาลอิตาลีมีแผนการนำเข้า LNG จากกาตาร์และโอมานเพิ่มขึ้นตั้งแต่ปลายเดือนมีนาคม 2568 เป็นต้นไป เพื่อเตรียมรองรับความเสี่ยงที่สหรัฐฯ อาจคว่ำบาตรการนำเข้าก๊าซธรรมชาติจากอิหร่าน หลังมีการยกเลิกข้อยกเว้นที่เคยอนุญาตให้อิตาลีสามารถนำเข้าไฟฟ้าจากอิหร่านแล้วเมื่อ 8 มีนาคม 2568 (สืบเนื่องจากกรณีประธานาธิบดีทรัมป์ ถอนตัวจากข้อตกลงนิวเคลียร์สหรัฐฯ-อิหร่าน และประกาศบังคับใช้มาตรการกดดันสูงสุดเพื่อขัดขวางการพัฒนาอาวุธนิวเคลียร์ของอิหร่าน)

## สถานการณ์ NGV

ราคาขายปลีกก๊าซ NGV (สถานีภายในรัศมี 50 กม. จากสถานีแม่)  
(16 ก.พ. - 15 มี.ค. 68)



รถทั่วไป

**18.70** บาท/กก.



รถแท็กซี่

**15.59** บาท/กก.



รถโดยสารสาธารณะ\*

**18.59** บาท/กก.



สถานีลูกที่อยู่ไกลจากสถานีแม่มากที่สุด (ไม่รวมภาษี อบจ.) **22.70** บาท/กก.

ณ วันที่ 31 มี.ค. 68 ปริมาณการจำหน่ายก๊าซ NGV อยู่ที่ 2,472 ตัน/วัน (หรือประมาณ 105.27 ล้านลูกบาศก์ฟุต/วัน) สถานีบริการ ปตท. ที่ยังเปิดให้บริการทั้งหมด 278 สถานี แบ่งเป็น สถานีแม่ 18 สถานี สถานีลูก 159 สถานี และสถานีแนวท่อ 101 สถานี

หมายเหตุ: \*ราคากลุ่มรถโดยสารสาธารณะ\* ผู้ถือบัตรสิทธิประโยชน์ มีเส้นทางเดินรถในเขตกรุงเทพฯ หมวด 1 และ 4 (ไม่รวมรถ สบมก.)