

การจัดการและการใช้ก๊าซธรรมชาติ

*ปี 2568 (ม.ค. - มิ.ย.)



ปริมาณการจัดการจัดหาเฉลี่ย

4,687 MMSCFD*

62% แหล่งในประเทศ
2,928 MMSCFD

28% นำเข้า LNG
1,335 MMSCFD

9% นำเข้าจากเมียนมา
424 MMSCFD

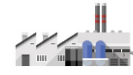
ปริมาณการใช้เฉลี่ย **4,550** MMSCFD*



20% โรงแยกก๊าซธรรมชาติ
903 MMSCFD



61% ภาคไฟฟ้า
2,791 MMSCFD



17% ภาคอุตสาหกรรม
768 MMSCFD

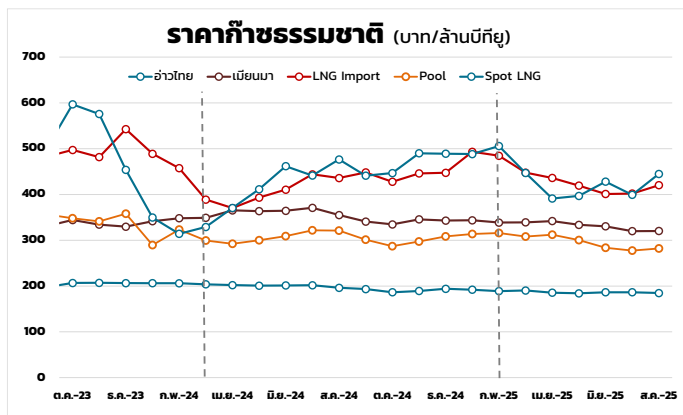


2% ภาคขนส่ง
87 MMSCFD

ราคาก๊าซธรรมชาติ

ราคา Pool Gas เดือน ส.ค. 68 อยู่ที่ **282.0855** บาท/ล้านบีทียู ปรับตัวเพิ่มขึ้น 4.7735 บาท/ล้านบีทียู จากราคาก๊าซเมียนมาปรับตัวเพิ่มขึ้น ดังนี้

บาท/ล้านบีทียู	กรกฎาคม	สิงหาคม	เปลี่ยนแปลง
Gulf Gas	186.4590	184.8011	▼ 1.6579
Myanmar Gas	319.9622	320.1595	▲ 0.1973
LNG	402.0106	420.1733	▲ 18.1627
Pool Gas	277.3120	282.0855	▲ 4.7735
Spot LNG (\$/ล้านบีทียู)	12.3033	11.5262	▼ 0.7771
Exchange Rates (บาท/\$)	32.4391	32.4535	▲ 0.0144



ราคา Spot LNG เดือน ส.ค. 68 อยู่ที่ **11.5262** \$/ล้านบีทียู ปรับตัวลดลง 0.7771 \$/ล้านบีทียู ความต้องการ LNG จากประเทศในแถบเอเชียเหนือลดลง เนื่องจากปริมาณสต็อกยังอยู่ในระดับสูงเพียงพอกับความต้องการใช้ในช่วงฤดูร้อน

ราคา Spot LNG

ราคา Spot LNG เฉลี่ยสัปดาห์นี้ (15-19 ก.ย. 68) อยู่ที่ระดับ **11.442** \$/ล้านบีทียู ปรับตัวลดลงจากสัปดาห์ก่อนหน้า 0.095 \$/ล้านบีทียู

- ➔ ความต้องการทั้งเอเชียและยุโรปยังซบเซา จากอากาศไม่หนาวและสต็อกก๊าซธรรมชาติสูงมากกว่า 80 เพอร์เซ็นต์ ทำให้ความต้องการนำเข้า spot จำกัด
- ➕ เอเชียเหนือ : อุณหภูมิที่สูงกว่าค่าเฉลี่ยต่อเนื่องส่งผลให้เกาหลีใต้นำเข้าเพิ่มขึ้นถึง 62 เพอร์เซ็นต์ และทำให้สต็อก LNG ของกลุ่มผู้ผลิตไฟฟ้าญี่ปุ่นปรับลดลงติดต่อกันเป็นสัปดาห์ที่ 3
- ➕ เอเชียใต้ : ราคา Spot ก็ยังอยู่ในระดับต่ำกว่า 12 \$/ล้านบีทียู ช่วยกระตุ้นให้ความต้องการซื้อเพิ่มขึ้น ในช่วงที่กำลังการผลิตก๊าซธรรมชาติในประเทศไม่เป็นไปตามเป้าหมายที่กำหนดไว้
- ➕ ยุโรป : กลุ่มประเทศยุโรปตะวันตกเร่งนำเข้า LNG สำหรับเติมเต็ม inventory และส่งต่อก๊าซธรรมชาติไปยังยุโรปกลาง ซึ่งได้รับก๊าซธรรมชาติ ลดลงทั้งจากรัสเซียและนอร์เวย์ที่อยู่ระหว่างซ่อมบำรุงท่อก๊าซธรรมชาติ

สถานการณ์ NGV

ราคาขายปลีกก๊าซ NGV (สถานีภายในรัศมี 50 กม. จากสถานีแม่)
(16 ก.ย. - 15 ต.ค. 68)



รถทั่วไป

17.30 บาท/กก.



รถแท็กซี่

15.59 บาท/กก.



รถโดยสารสาธารณะ*

17.30 บาท/กก.



สถานีลูกที่อยู่ไกลจากสถานีแม่มากที่สุด (ไม่รวมภาษี อบจ.) **21.30** บาท/กก.

ณ วันที่ 31 ก.ค. 68 ปริมาณการจำหน่ายก๊าซ NGV อยู่ที่ 2,287 ตัน/วัน (หรือประมาณ 95.79 ล้านลูกบาศก์ฟุต/วัน) สถานีบริการ ปตท. ที่ยังเปิดให้บริการทั้งหมด 267 สถานี แบ่งเป็น สถานีแม่ 17 สถานี สถานีลูก 149 สถานี และสถานีแนวท่อ 101 สถานี

หมายเหตุ: *ราคากลุ่มรถโดยสารสาธารณะผู้ถือบัตรสิทธิประโยชน์ ไม่ได้รับส่วนลดหาราคาขายปลีก NGV ต่ำกว่า 18.59 บาท/กก.