

# สถานการณ์การใช้น้ำมันและไฟฟ้า ปี 2555

จัดทำโดย  
ศูนย์พยากรณ์และสารสนเทศพลังงาน



## 1. ภาพรวมการใช้น้ำมันและไฟฟ้า

- การใช้เชื้อเพลิงของปี 2555 ปรับเพิ่มขึ้นจากช่วงเดียวกันของปีก่อน โดยการใช้น้ำมันดีเซลอยู่ที่ระดับ 56.1 ล้านลิตรต่อวัน มีการใช้เพิ่มขึ้นจากช่วงเดียวกันของปีก่อนร้อยละ 6.8 และการใช้น้ำมันในกลุ่มเบนซินอยู่ที่ระดับ 21.1 ล้านลิตรต่อวัน เพิ่มขึ้นจากช่วงเดียวกันของปีก่อนร้อยละ 4.8 อย่างไรก็ตาม การใช้น้ำมันดีเซลในเดือนธันวาคม 2555 อยู่ที่ระดับ 59.2 ล้านลิตรต่อวัน เพิ่มขึ้นจากเดือนก่อนร้อยละ 1.4 ในขณะที่การใช้น้ำมันเบนซินเดือนธันวาคม 2555 อยู่ที่ระดับ 23.6 ล้านลิตรต่อวัน เพิ่มขึ้นจากเดือนก่อนร้อยละ 5.5 สาเหตุเนื่องจากการขยายตัวจากการผลิตรถยนต์ทุกชนิด ประกอบกับคำสั่งซื้อจากภายในประเทศอย่างต่อเนื่องซึ่งเป็นผลมาจากนโยบายรถยนต์คันแรกของรัฐบาล จึงส่งผลให้ปริมาณการใช้น้ำมันเพิ่มสูงขึ้น

การใช้น้ำมันดีเซลและเบนซินรายเดือน														
	หน่วย : ล้านลิตร/วัน													สัดส่วน (%)
	ม.ค.	ก.พ.	มี.ค.	เม.ย.	พ.ค.	มิ.ย.	ก.ค.	ส.ค.	ก.ย.	ต.ค.	พ.ย.	ธ.ค.	ม.ค.-ธ.ค.	
ดีเซล	54.6	58.5	59.0	57.4	58.2	56.7	53.1	53.4	51.6	53.7	58.4	59.2	56.1	100
เบนซิน	20.4	20.9	20.6	20.5	20.4	21.2	20.5	20.8	20.3	21.1	22.3	23.6	21.1	100
เบนซินธรรมดา	14.6	14.9	14.7	14.4	14.4	14.9	14.2	14.2	13.7	14.3	15.0	15.4	14.6	70
- เบนซิน 91	9.4	9.4	9.3	8.8	8.9	9.1	8.6	8.3	7.9	8.3	8.7	8.6	8.8	42
- แก๊สโซฮอล์ 91 (E10)	5.2	5.4	5.5	5.7	5.5	5.7	5.6	5.9	5.9	6.0	6.3	6.8	5.8	27
เบนซินพิเศษ	5.8	6.0	5.9	6.1	6.0	6.3	6.3	6.6	6.6	6.8	7.4	8.1	6.5	30
- เบนซิน 95	0.1	0.1	0.1	0.1	0.1	0.1	0.1	0.1	0.1	0.1	0.1	0.1	0.1	1
- แก๊สโซฮอล์ 95 (E10)	4.9	5.1	5.0	5.1	5.0	5.3	5.2	5.4	5.2	5.3	5.6	6.1	5.3	25
- แก๊สโซฮอล์ 95 (E20)	0.7	0.7	0.7	0.8	0.8	0.8	0.9	1.0	1.1	1.2	1.5	1.8	1.0	4
- แก๊สโซฮอล์ 95 (E85)	0.046	0.054	0.061	0.067	0.071	0.078	0.094	0.115	0.118	0.132	0.149	0.185	0.098	0.4

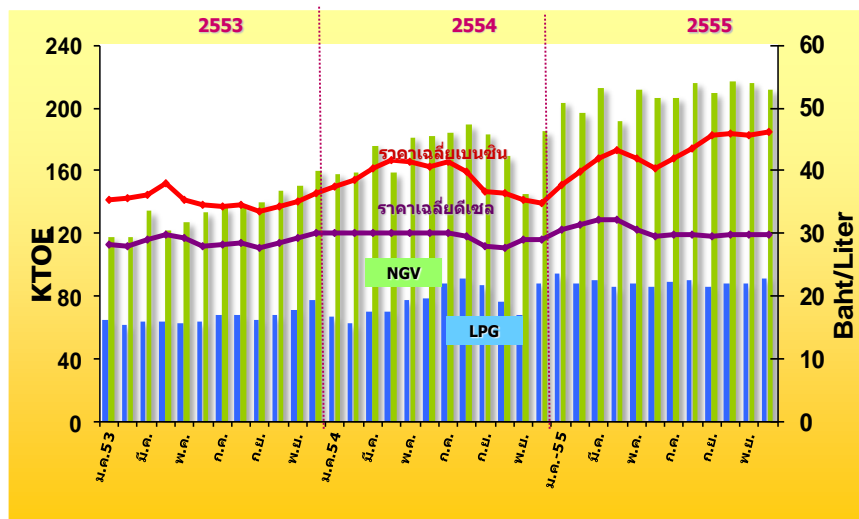
- การใช้น้ำมันภาคขนส่งทางบกในช่วง 12 เดือนแรกของปี 2555 เพิ่มขึ้นจากช่วงเดียวกันของปีก่อนร้อยละ 8.4 อยู่ที่ระดับ 21,913 พันตันเทียบเท่าน้ำมันดิบ (KTOE) โดยเป็นการเพิ่มขึ้นของการใช้น้ำมันเชื้อเพลิงทุกประเภท ทั้งนี้ปัจจัยหลักในการเพิ่มขึ้นของการใช้น้ำมันในภาคขนส่งทางบกยังคงมาจากการใช้ NGV และ LPG เนื่องจากราคา LPG และ NGV ยังอยู่ในระดับต่ำกว่าราคาน้ำมันเชื้อเพลิงมาก ประชาชนจึงเปลี่ยนมาใช้ LPG และ NGV เพิ่มมากขึ้น แม้รัฐบาลจะมีนโยบายปรับขึ้นราคา LPG ให้สะท้อนราคาตลาดโลก แต่ราคาก็ถูกกว่าน้ำมันซึ่งราคาจะไม่เกิน 21 บาทต่อลิตร โดยการใช้ LPG เพิ่มขึ้นร้อยละ 15.3 การใช้ NGV เพิ่มขึ้นร้อยละ 20.8 การใช้น้ำมันดีเซลเพิ่มขึ้นร้อยละ 7.2 และการใช้น้ำมันเบนซินเพิ่มขึ้นร้อยละ 5.1 โดยเดือนธันวาคม 2555 มีจำนวนรถยนต์ติดตั้ง NGV รวมทั้งสิ้น 374,857 คัน โดยแบ่งเป็นรถเบนซินจำนวน 331,943 คัน และรถดีเซลจำนวน 42,914 คัน สามารถทดแทนน้ำมันเบนซินได้ร้อยละ 19.9 เมื่อเทียบกับปริมาณการใช้น้ำมันเบนซินทั้งหมด และทดแทนน้ำมันดีเซลได้ร้อยละ 5.5 เมื่อเทียบกับปริมาณการใช้น้ำมันดีเซลทั้งหมด โดยรวมสามารถทดแทนการใช้น้ำมันเบนซินและน้ำมันดีเซลได้ร้อยละ 9.9 มีจำนวนสถานีบริการ NGV ทั้งหมดจำนวน 483 สถานี และมีปริมาณการใช้ NGV เพิ่มขึ้นเป็น 7,734 ตันต่อวัน

## การใช้น้ำมันในภาคขนส่งทางบก

หน่วย : KTOE

	2552 (2009)	2553 (2010)	2554 (2011)	2555 (ม.ค.-ธ.ค.)	สัดส่วน (%)	การเปลี่ยนแปลง (%)		
						2553	2554	2555 (ม.ค.-ธ.ค.)
เบนซิน	5,606	5,526	5,463	5,741	26	-1.4	-1.1	5.1
ดีเซล	11,400	11,291	11,726	12,437	57	-1	-2.8	7.2
LPG	778	794	1,073	1,238	6	2.1	35.3	15.3
NGV	1,282	1,623	2,068	2,498	11	26.6	27.4	20.8
รวม	19,066	19,234	20,331	21,913	100	1.1	1.6	8.4

## ยอดจำหน่าย LPG NGV ภาคขนส่ง และราคาเฉลี่ยเบนซินและดีเซล ปี 2553-2555 (ธ.ค.)



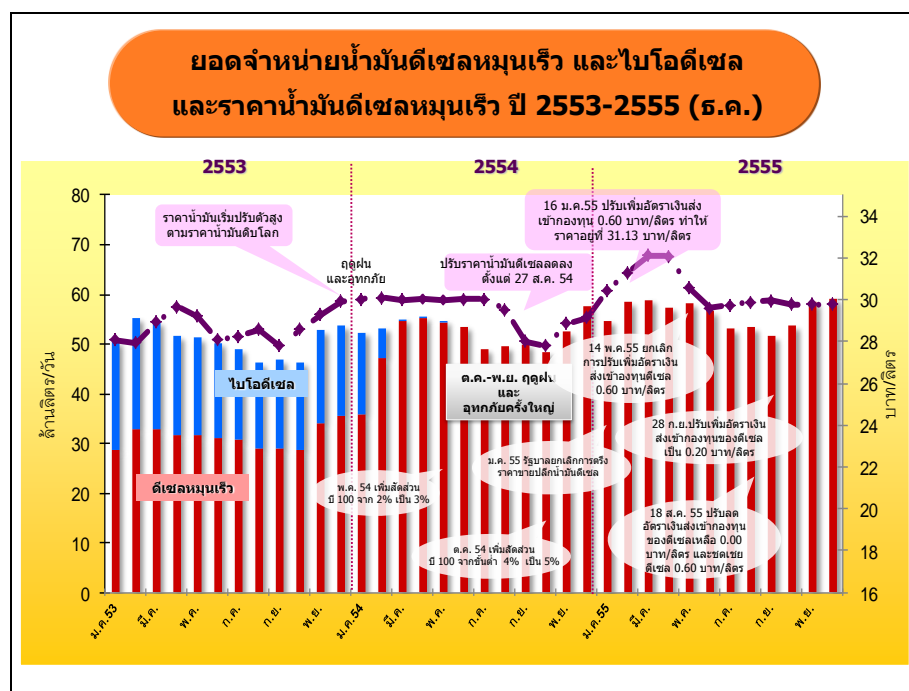
- การผลิตพลังงานไฟฟ้ารวมทั้งระบบของ กฟผ. (Gross Energy Generation) ในปี 2555 อยู่ที่ระดับ 176,916 กิกะวัตต์ชั่วโมง เพิ่มขึ้นจากช่วงเดียวกันของปีก่อนร้อยละ 8.91 โดยในเดือนธันวาคม 2555 มีการผลิตไฟฟ้าที่ระดับ 14,247 กิกะวัตต์ชั่วโมง เพิ่มขึ้นจากช่วงเดียวกันของปีก่อนร้อยละ 15.50 และลดลงจากเดือนพฤศจิกายน 2555 ร้อยละ 3.89

สำหรับความต้องการไฟฟ้าสูงสุด (Gross Peak Generation) ของปี 2555 เกิดขึ้น ณ วันพฤหัสบดีที่ 26 เมษายน 2555 เวลา 14.30 น. อยู่ที่ระดับ 26,774 เมกะวัตต์ มีค่าสูงกว่าพลังไฟฟ้าสูงสุดของปีที่ผ่านมาซึ่งเกิดเมื่อวันที่ 24 พฤษภาคม 2554 อยู่ 2,256 เมกะวัตต์ หรือเพิ่มขึ้นร้อยละ 9.2 ส่วน Net Peak อยู่ที่ระดับ 26,121 เมกะวัตต์

## 2. น้ำมันดีเซล

การใช้น้ำมันดีเซล ปริมาณการใช้น้ำมันดีเซลเฉลี่ยของปี 2555 อยู่ที่ระดับ 56.1 ล้านลิตรต่อวัน เพิ่มขึ้นร้อยละ 6.8 เมื่อเทียบกับปีก่อน โดยการใช้น้ำมันดีเซล ณ เดือนธันวาคม 2555 อยู่ที่ระดับ 59.2 ล้านลิตรต่อวัน เพิ่มขึ้นจากช่วงเดียวกันของปีก่อนร้อยละ 2.5 และเพิ่มขึ้นจากเดือนก่อนหน้าร้อยละ 1.4 ทั้งนี้ภาพรวมการใช้น้ำมันดีเซลในช่วงเดือนมกราคม - มิถุนายนของปี 2555 มีอัตราการขยายตัวในระดับสูง เนื่องจากการขยายตัวตามภาวะเศรษฐกิจของประเทศ และในช่วงกลางปี 2555 การใช้น้ำมันดีเซลได้ปรับตัวลดลง เนื่องจากเข้าสู่ฤดูฝน และการใช้น้ำมันได้ปรับเพิ่มสูงขึ้นอีกครั้งในเดือนพฤศจิกายน - ธันวาคม 2555 เนื่องจากรัฐบาลได้มีมติเห็นชอบให้ขยายเวลาการลดภาษีสรรพสามิตไปจนถึงสิ้นเดือนธันวาคม 2555 เพื่อบรรเทาความเดือดร้อนให้กับประชาชน ซึ่งส่งผลให้ราคาน้ำมันดีเซลยังคงอยู่ที่ระดับไม่เกิน 30 บาทต่อลิตร จึงส่งผลให้การใช้น้ำมันดีเซลเพิ่มสูงขึ้น ทั้งนี้ในเดือนธันวาคม 2555 ราคาเฉลี่ยน้ำมันดีเซลอยู่ที่ 29.79 บาทต่อลิตร

ปริมาณการใช้น้ำมันดีเซลรายเดือน												
หน่วย : ล้านลิตร/วัน												
	ม.ค.	ก.พ.	มี.ค.	เม.ย.	พ.ค.	มิ.ย.	ก.ค.	ส.ค.	ก.ย.	ต.ค.	พ.ย.	ธ.ค.
2551	52.5	52.4	54.7	53.7	49.9	45.4	40.2	42.8	42.5	45.0	46.8	48.2
2552	55.4	51.4	52.5	52.9	53.6	48.6	47.5	46.7	46.5	47.5	49.1	50.6
2553	50.5	55.2	54.5	51.6	51.2	50.3	48.9	46.2	46.8	46.3	52.8	50.6
2554	52.4	53.3	55.0	55.3	54.4	53.5	49.1	49.6	50.0	48.4	52.4	52.6
2555	54.6	58.5	59.0	57.4	58.2	56.7	53.1	53.4	51.6	53.7	58.4	56.1
Δ (%) จากช่วงเดียวกันปีก่อน	4.4	9.7	7.2	3.9	7.0	5.8	8.3	7.7	3.3	11.0	11.4	2.5
Δ (%) จากเดือนก่อนปี 55	-5.4	7.0	0.9	-2.6	1.4	-2.7	-6.2	0.5	-3.3	4.0	8.7	1.4

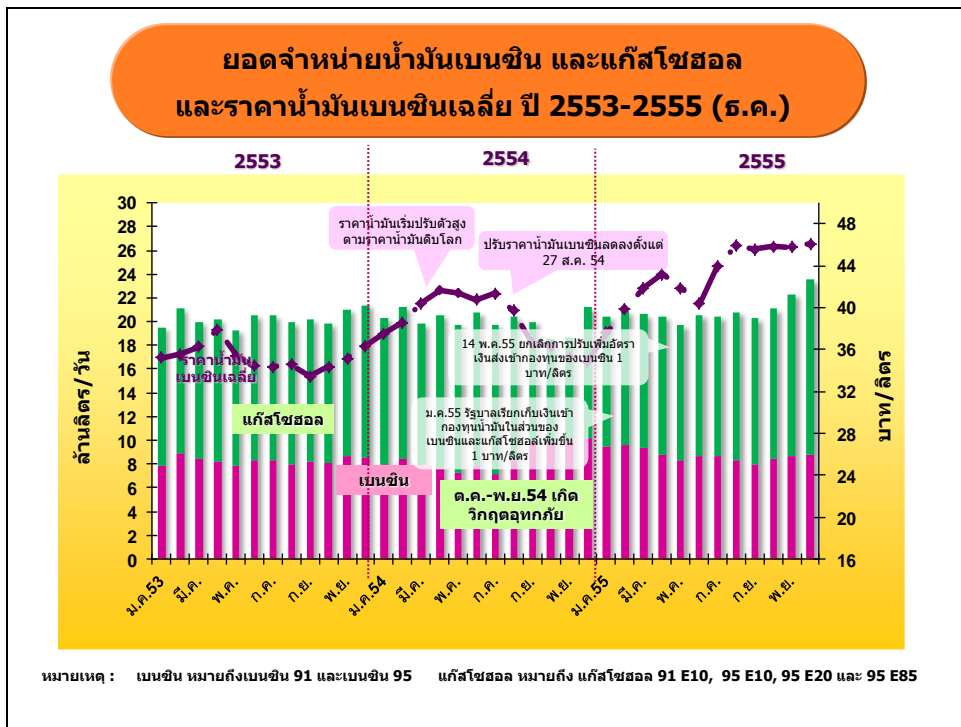


### 3. น้ำมันเบนซิน

- **การใช้น้ำมันเบนซิน** ปริมาณการใช้น้ำมันเบนซินเฉลี่ยของปี 2555 อยู่ที่ระดับ 21.1 ล้านลิตรต่อวัน เพิ่มขึ้นร้อยละ 4.8 จากช่วงเดียวกันของปีก่อน โดยการใช้น้ำมันเบนซิน ณ เดือนธันวาคม 2555 อยู่ที่ระดับ 23.6 ล้านลิตรต่อวัน เพิ่มขึ้นจากช่วงเดียวกันของปีก่อนร้อยละ 11.0 และเพิ่มขึ้นจากเดือนก่อนหน้าร้อยละ 5.5 ทั้งนี้การใช้น้ำมันเบนซินค่อนข้างคงที่ตลอดทั้งปี ยกเว้นในช่วงเดือนมิถุนายน 2555 ที่การใช้น้ำมันได้ปรับเพิ่มขึ้นไปอยู่ที่ 21.2 ล้านลิตรต่อวัน เนื่องจากช่วงเดือนดังกล่าวราคาน้ำมันในตลาดโลกปรับตัวลดลงส่งผลให้ราคาขายปลีกในประเทศปรับลดลงประมาณ 1 – 2 บาทต่อลิตร และการใช้น้ำมันเบนซินได้ปรับเพิ่มขึ้นอีกในช่วงเดือนตุลาคม – ธันวาคม 2555 สาเหตุเนื่องจากนโยบายรถคันแรกของรัฐบาล ประกอบกับกำลังการผลิตของบริษัทรถยนต์ต่างๆ สามารถกลับมาผลิตได้เต็มประสิทธิภาพ ทำให้มีการส่งมอบรถยนต์ให้ผู้บริโภคได้มากขึ้น ซึ่งส่งผลต่อการใช้น้ำมันที่เพิ่มขึ้น รายละเอียดการใช้น้ำมันเบนซินแต่ละประเภทได้ดังนี้

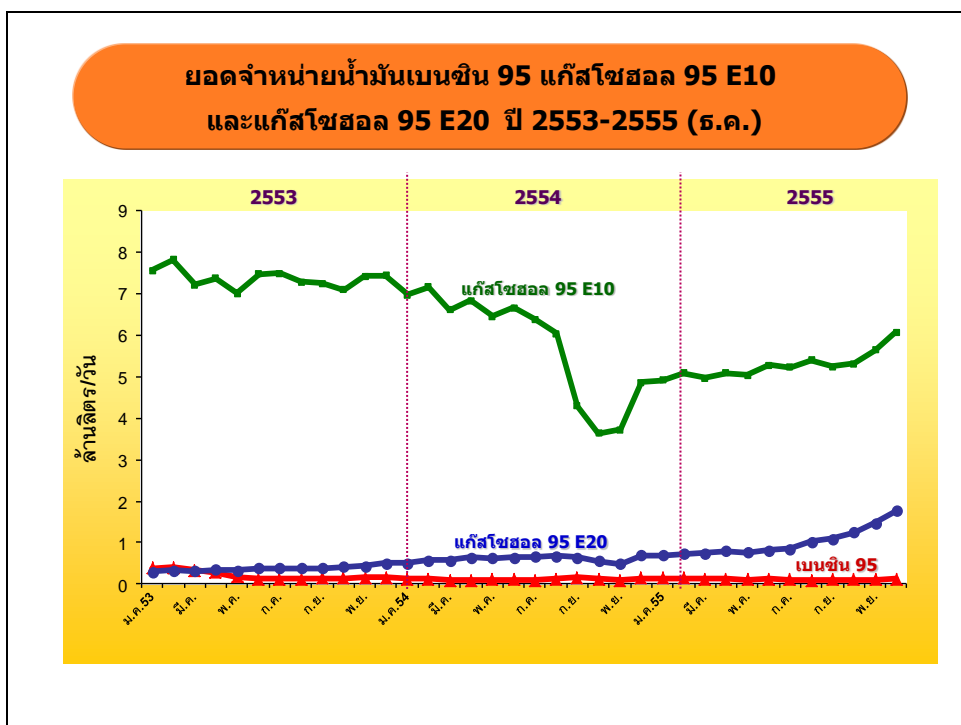
ปริมาณการใช้น้ำมันเบนซินรายเดือน													
หน่วย : ล้านลิตร/วัน													
	ม.ค.	ก.พ.	มี.ค.	เม.ย.	พ.ค.	มิ.ย.	ก.ค.	ส.ค.	ก.ย.	ต.ค.	พ.ย.	ธ.ค.	ม.ค.-ธ.ค.
2551	19.4	20.0	19.5	20.1	18.7	18.6	18.0	19.0	18.9	19.4	19.9	22.0	19.5
2552	21.5	21.0	21.4	21.1	21.0	20.3	20.4	19.9	20.0	20.1	19.6	21.2	20.6
2553	19.5	21.1	20.0	20.2	19.3	20.6	20.5	20.0	20.2	19.9	21.1	21.4	20.3
2554	20.4	21.3	19.8	20.6	19.7	20.8	19.8	20.4	20.0	18.6	18.5	21.2	20.1
2555	20.4	20.9	20.6	20.5	20.4	21.2	20.5	20.8	20.3	21.1	22.3	23.6	21.1
Δ (%) จากช่วงเดียวกันปีก่อน	0.3	-1.9	4.0	-0.5	3.4	1.9	3.7	1.9	1.2	13.7	20.7	11.0	4.8
Δ (%) จากเดือนก่อนปี 55	-3.7	2.2	-1.2	-0.7	-0.5	3.7	-3.1	1.7	-2.6	4.0	5.8	5.5	

- **การใช้น้ำมันเบนซิน 91** ปัจจุบันคิดเป็นสัดส่วนร้อยละ 42 ของปริมาณการใช้น้ำมันเบนซินทั้งหมด โดยในปี 2555 มีการใช้น้ำมันเบนซิน 91 เฉลี่ยอยู่ที่ระดับ 8.8 ล้านลิตรต่อวัน เพิ่มขึ้นจากเดือนเดียวกันของปีก่อนร้อยละ 4.0 โดยในธันวาคม 2555 มีการใช้น้ำมันเบนซิน 91 อยู่ที่ระดับ 8.6 ล้านลิตรต่อวัน ลดลงจากช่วงเดียวกันของปีก่อนร้อยละ 14.2 และลดลงจากเดือนก่อนหน้าร้อยละ 0.1 ล้านลิตรต่อวัน ทั้งนี้ กรมธุรกิจพลังงานได้ออกประกาศกำหนดมาตรฐานให้น้ำมันเบนซินเหลือเพียงชนิดเดียว เมื่อวันที่ 12 ตุลาคม 2555 ซึ่งทำให้เบนซิน 91 ถูกยกเลิกไป โดยให้มีผลบังคับใช้ ณ โรงกลั่นผู้ผลิต ตั้งแต่วันที่ 1 มกราคม 2556 เป็นต้นไป ขณะเดียวกันที่คลังน้ำมันและสถานีบริการที่มีน้ำมันเบนซิน 91 เหลืออยู่ จะให้เวลา 3 เดือนในการจำหน่ายน้ำมันดังกล่าวให้หมดไป โดยในเดือนธันวาคม 2555 ส่วนต่างราคาขายปลีกน้ำมันเบนซิน 91 และน้ำมันแก๊สโซฮอล์ 91 (E10) ณ เดือนกันยายน 2555 อยู่ที่ระดับ 8.37 บาทต่อลิตร

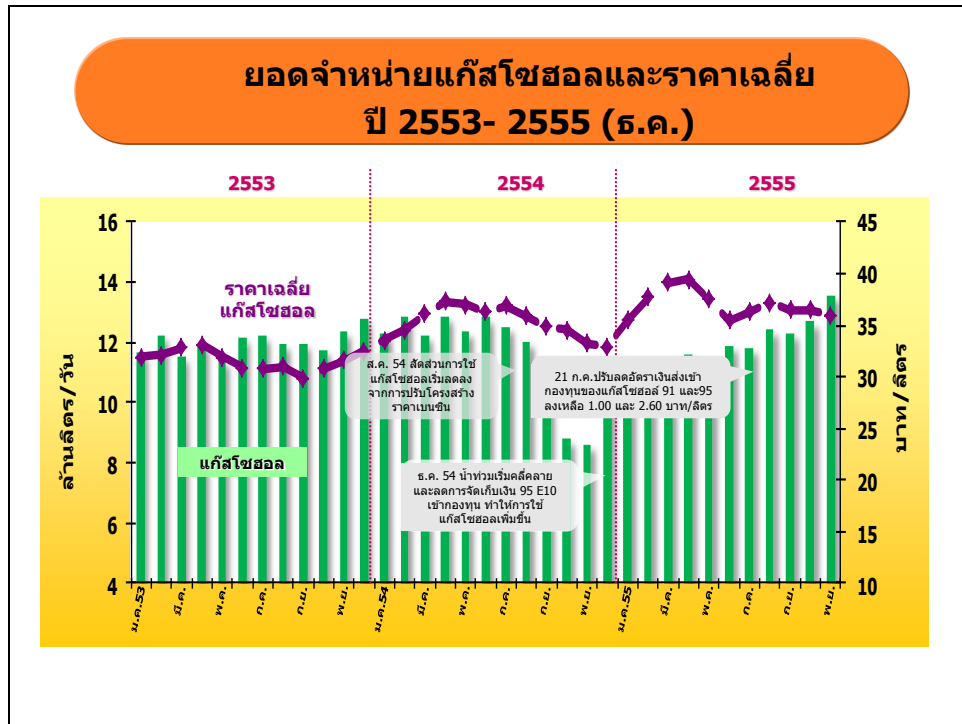


- การใช้น้ำมันเบนซิน 95 ปัจจุบันคิดเป็นสัดส่วนเพียงร้อยละ 1 ของปริมาณการใช้ น้ำมันเบนซินทั้งหมด โดยในปี 2555 มีปริมาณการใช้ น้ำมันเบนซิน 95 เฉลี่ยเพียง 0.1 ลิ้นลิตรต่อวัน เพิ่มขึ้นจากปีก่อนร้อยละ 1.9 โดยการใช้ น้ำมันเบนซิน 95 ในเดือนธันวาคม 2555 อยู่ที่ระดับ 0.1 ลิ้นลิตรต่อวัน เพิ่มขึ้นจากเดือนก่อนหน้าร้อยละ 11.1 ทั้งนี้การใช้ น้ำมันเบนซิน 95 มีแนวโน้มค่อนข้างคงที่ ซึ่งเป็นระดับเดียวกับช่วงก่อนปรับลดอัตราส่งเงินเข้ากองทุนน้ำมันเช่นเดียวกับเบนซิน 91

โดยในเดือนธันวาคม 2555 ส่วนต่างราคาขายปลีกเบนซิน 95 และแก๊สโซฮอล์ 95 (E10) อยู่ที่ระดับ 11.12 บาทต่อลิตร และส่วนต่างราคาขายปลีกเบนซิน 95 และแก๊สโซฮอล์ 95 (E20) อยู่ที่ระดับ 16.58 บาทต่อลิตร

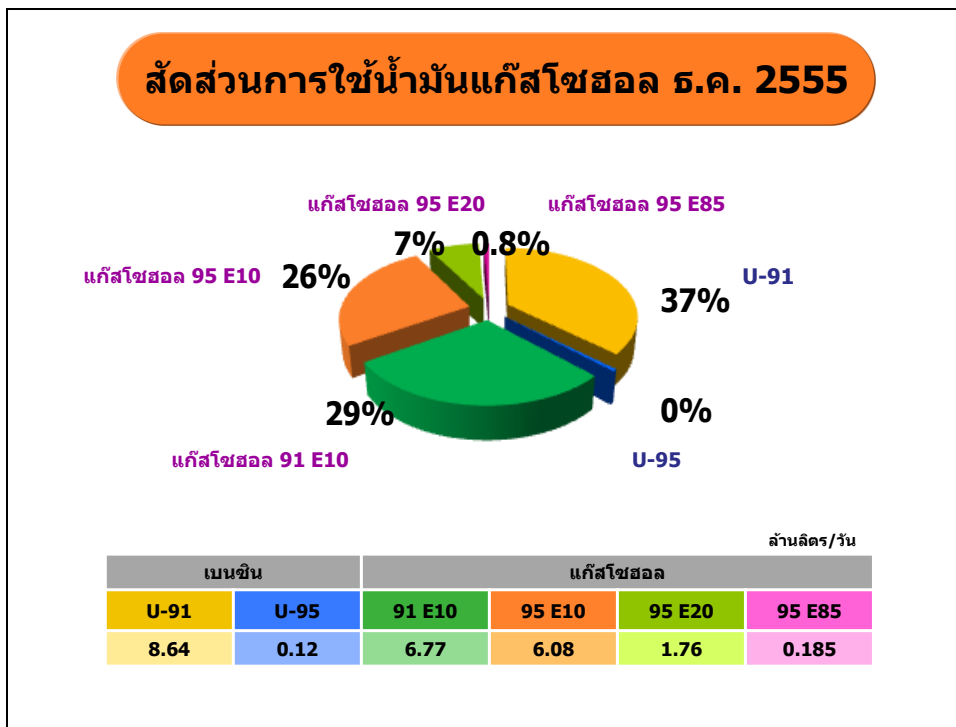


- การใช้น้ำมันแก๊สโซฮอล์ ในปี 2555 มีการใช้เฉลี่ยที่ระดับ 12.2 ล้านลิตรต่อวัน เพิ่มขึ้นจากปีก่อนร้อยละ 5.5 โดยในเดือนธันวาคม 2555 มีการใช้อยู่ที่ระดับ 14.8 ล้านลิตรต่อวัน เพิ่มขึ้นจากปีก่อนร้อยละ 34.3 และเพิ่มขึ้นจากเดือนก่อนหน้าร้อยละ 9.0 ทั้งนี้นโยบายการเพิ่มส่วนต่างราคาขายปลีกระหว่างน้ำมันเบนซินและใช้น้ำมันแก๊สโซฮอล์ คาดว่าจะทำให้ปริมาณการใช้น้ำมันแก๊สโซฮอล์เพิ่มขึ้นตามลำดับ ปัจจุบันราคาเฉลี่ยขายปลีกแก๊สโซฮอล์ 91 อยู่ที่ 35.10 บาทต่อลิตร ซึ่งสูงกว่าราคาเฉลี่ยเบนซิน 91 อยู่ที่ 43.47 บาทต่อลิตร ถึง 8.37 บาทต่อลิตร โดยมีรายละเอียดของการใช้น้ำมันแต่ละประเภทดังนี้



- การใช้น้ำมันแก๊สโซฮอล์ 91 (E10) คิดเป็นร้อยละ 28 ของปริมาณการใช้น้ำมันเบนซินทั้งหมด โดยในปี 2555 มีปริมาณการใช้เฉลี่ยอยู่ที่ระดับ 5.79 ล้านลิตรต่อวัน เพิ่มขึ้นจากปีก่อนร้อยละ 13.7 ทั้งนี้ในเดือนธันวาคม 2555 มีปริมาณการใช้อยู่ที่ระดับ 6.77 ล้านลิตรต่อวัน เพิ่มขึ้นจากปีก่อนร้อยละ 27.4 และเพิ่มขึ้นจากเดือนก่อนหน้าร้อยละ 7.3
- การใช้น้ำมันแก๊สโซฮอล์ 95 (E10) คิดเป็นร้อยละ 25 ของปริมาณการใช้น้ำมันเบนซินทั้งหมด โดยในปี 2555 มีปริมาณการใช้เฉลี่ยอยู่ที่ระดับ 5.28 ล้านลิตรต่อวัน ลดลงจากปีก่อนร้อยละ 9.2 ทั้งนี้ในเดือนธันวาคม 2555 มีปริมาณการใช้อยู่ที่ระดับ 6.08 ล้านลิตรต่อวัน เพิ่มขึ้นจากปีก่อนร้อยละ 22.3 และเพิ่มขึ้นจากเดือนก่อนหน้าร้อยละ 7.6
- การใช้น้ำมันแก๊สโซฮอล์ 95 (E20) คิดเป็นสัดส่วนร้อยละ 5 ของปริมาณการใช้น้ำมันเบนซินทั้งหมด โดยในปี 2555 มีปริมาณการใช้เฉลี่ยอยู่ที่ระดับ 1.00 ล้านลิตรต่อวัน เพิ่มขึ้นจากปีก่อนร้อยละ 65.0 ทั้งนี้ในเดือนธันวาคม 2555 มีปริมาณการใช้เฉลี่ยที่ระดับ 1.76 ล้านลิตรต่อวัน เพิ่มขึ้นจากเดือนก่อนหน้าร้อยละ 20.2 ทั้งนี้การใช้น้ำมันแก๊สโซฮอล์ 95 (E20) มีการขยายตัวอย่างต่อเนื่องตามนโยบายส่งเสริมการใช้แก๊สโซฮอล์ทดแทนน้ำมันเบนซิน โดยปัจจุบันมีสถานีบริการน้ำมันแก๊สโซฮอล์ 95 (E20) ทั้งสิ้น 1,310 แห่ง โดยเป็นของ ปตท. 670 แห่ง ปตท.บริหารธุรกิจค้าปลีก 66 แห่ง และบางจาก 574 แห่ง

- การใช้น้ำมันแก๊สโซฮอล์ 95 (E85) มีการขยายตัวอย่างต่อเนื่องตั้งแต่เริ่มจำหน่ายในปี 2552 โดยในปี 2555 มีปริมาณการใช้เฉลี่ยอยู่ที่ระดับ 976,000 ลิตรต่อวัน โดยในเดือนธันวาคม 2555 มีการใช้เฉลี่ยประมาณ 185,400 ลิตรต่อวัน เพิ่มขึ้นจากเดือนก่อนหน้าร้อยละ 24.4 เป็นผลมาจากประชาชนมีความต้องการใช้น้ำมันแก๊สโซฮอล์ 95 (E85) เพิ่มขึ้น ประกอบกับค่ายรถยนต์ต่างๆ มีการผลิตรถยนต์ E85 เพิ่มขึ้น และยังมีรถยนต์เก่าที่ติดตั้งอุปกรณ์ปรับเปลี่ยนเชื้อเพลิงให้ใช้ E85 ได้มากขึ้น ปัจจุบันมีสถานีจำหน่ายน้ำมันแก๊สโซฮอล์ 95 (E85) ของ ปตท. บางจาก และระยองเพียว รวมทั้งสิ้น 68 แห่ง แบ่งเป็นปตท. 16 แห่ง บางจาก 51 แห่ง และระยองเพียว 1 แห่ง



#### 4. ไฟฟ้า

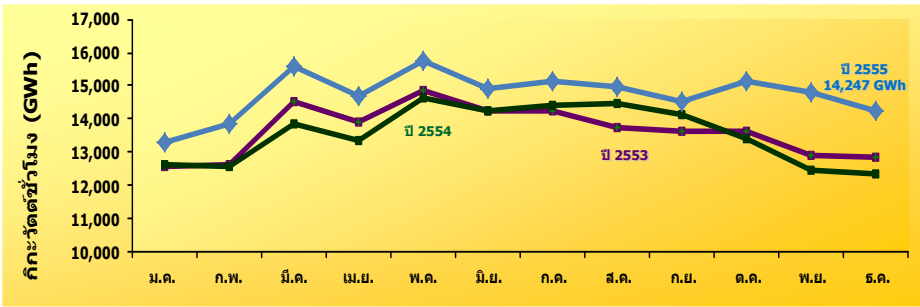
- การผลิตพลังงานไฟฟ้า (Gross Energy Generation) ในปี 2555 อยู่ที่ระดับ 176,916 กิกะวัตต์ชั่วโมง เพิ่มขึ้นจากช่วงเดียวกันของปีก่อนร้อยละ 8.91 โดยในเดือนธันวาคม 2555 มีการผลิตไฟฟ้าที่ระดับ 14,247 กิกะวัตต์ชั่วโมง เพิ่มขึ้นจากช่วงเดียวกันของปีก่อนร้อยละ 15.50 และลดลงจากเดือนพฤศจิกายน 2555 ร้อยละ 3.89

- ความต้องการไฟฟ้าสูงสุด (Gross Peak Generation) ของปี 2555 เกิดขึ้น ณ วันพฤหัสบดีที่ 26 เมษายน 2555 เวลา 14.30 น. อยู่ที่ระดับ 26,774 เมกะวัตต์ มีค่าสูงกว่าพลังไฟฟ้าสูงสุดของปีที่ผ่านมาซึ่งเกิดเมื่อวันอังคารที่ 24 พฤษภาคม 2554 อยู่ 2,256 เมกะวัตต์ หรือเพิ่มขึ้นร้อยละ 9.2 ส่วน Net Peak อยู่ที่ระดับ 26,121 เมกะวัตต์



### การผลิตพลังงานไฟฟ้ารายเดือน ปี 2553-2555 (ถ.ค.)

กิกะวัตต์ชั่วโมง (GWh)													
	ม.ค.	ก.พ.	มี.ค.	เม.ย.	พ.ค.	มิ.ย.	ก.ค.	ส.ค.	ก.ย.	ต.ค.	พ.ย.	ธ.ค.	ม.ค.-ธ.ค.
2552	10,418	11,104	12,910	12,176	12,794	12,680	12,822	13,190	12,784	13,124	12,277	12,238	148,518
2553	12,564	12,597	14,497	13,907	14,872	14,234	14,214	13,742	13,643	13,641	12,917	12,838	163,669
2554	12,604	12,559	13,859	13,344	14,620	14,241	14,429	14,475	14,109	13,413	12,452	12,335	162,440
2555	13,314	13,855	15,569	14,712	15,750	14,887	15,134	14,975	14,510	15,140	14,823	14,247	176,916
Δ (%) จากช่วงเดียวกันปีก่อน	5.63	10.32	12.33	10.25	7.73	4.54	4.89	3.46	2.84	12.88	19.05	15.50	8.91
Δ (%) จากเดือนก่อนปี 55	7.94	4.06	12.37	-5.50	7.05	-5.48	1.66	-1.05	-3.11	4.34	-2.09	-3.89	



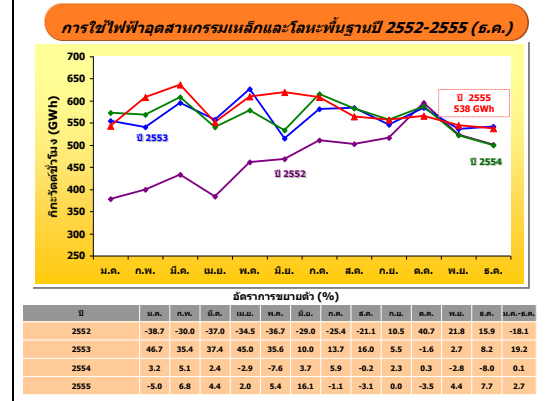
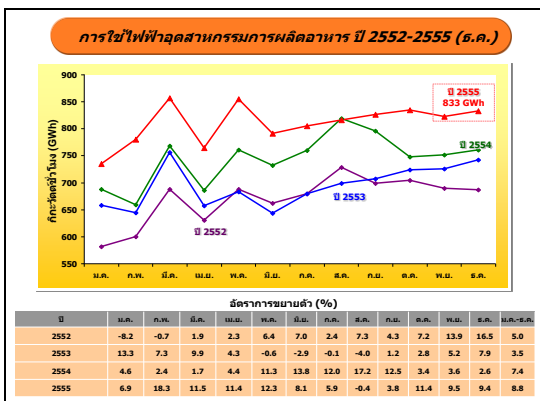
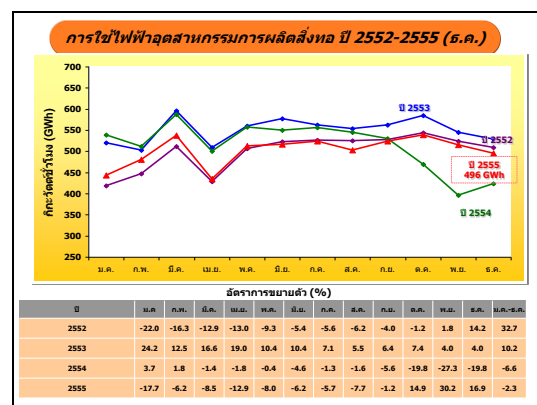
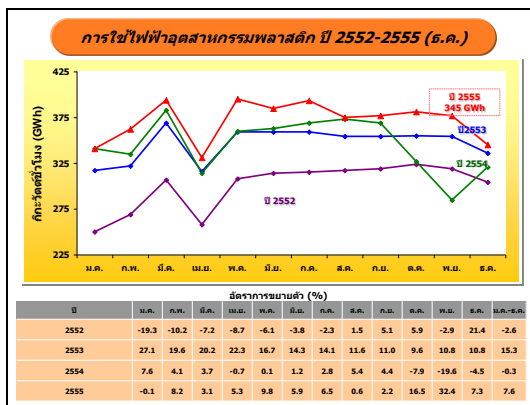
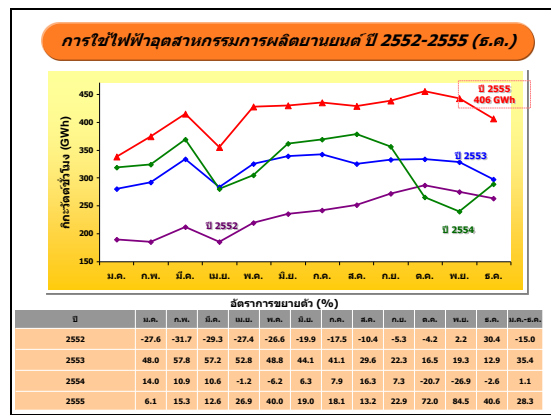
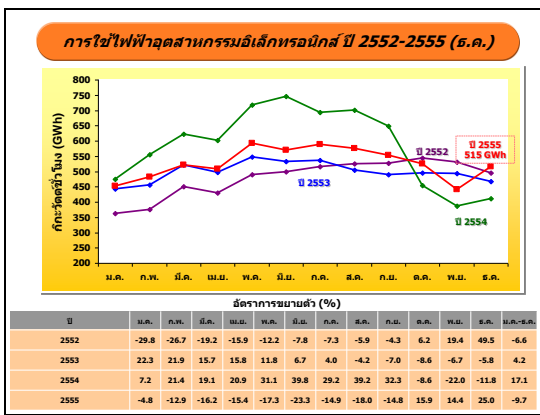
- การใช้ไฟฟ้ารายสาขา ในปี 2555 มีการใช้ไฟฟ้ารวมทั้งสิ้น 161,778 กิกะวัตต์ชั่วโมง ทั้งนี้กลุ่มผู้ใช้ไฟฟ้ารายสาขาที่สำคัญส่วนใหญ่มีการใช้ไฟฟ้าเพิ่มขึ้น โดยในภาคธุรกิจมีการใช้ไฟฟ้าเพิ่มขึ้นจากปีก่อนร้อยละ 14.6 ภาคครัวเรือนมีการใช้ไฟฟ้าเพิ่มขึ้นจากปีก่อนร้อยละ 11.1 กิจการขนาดเล็กมีการใช้ไฟฟ้าเพิ่มขึ้นจากปีก่อนร้อยละ 10.2 ในขณะที่การใช้ไฟฟ้าในภาคอุตสาหกรรมซึ่งเป็นกลุ่มที่มีสัดส่วนการใช้ไฟฟ้าสูงสุดคือร้อยละ 45.0 ของผู้ใช้ไฟฟ้าทั้งหมด มีการใช้ไฟฟ้าเพิ่มขึ้นร้อยละ 6.7 โดยมีรายละเอียดดังนี้

### การใช้ไฟฟ้ารายสาขา ปี 2552-2555 (ถ.ค.)

หน่วย: GWh						
GWh	2552	2553	2554	2555 (ม.ค.-ธ.ค.)	Δ (%) จากช่วงเดียวกันของปีก่อน	สัดส่วน (%)
ครัวเรือน	30,257	33,216	32,799	36,447	11.1	23
กิจการขนาดเล็ก	14,342	15,586	15,446	17,015	10.2	11
ธุรกิจ	21,341	23,005	23,631	27,083	14.6	17
อุตสาหกรรม	60,874	67,952	67,785	72,296	6.7	45
ส่วนราชการและองค์กรที่ไม่แสวงหากำไร	4,677	5,049	4,888	3,799	-22.3	2
เกษตรกรรม	318	335	297	377	27.1	0
การใช้ไฟฟ้าที่ไม่คิดมูลค่า	1,843	2,034	2,168	2,191	1.1	1
อื่นๆ	1,530	2,123	1,840	2,570	39.7	2
รวมทั้งสิ้น	135,181	149,301	148,855	161,778	8.7	100

- การใช้ไฟฟ้าภาคอุตสาหกรรม สำนักงานเศรษฐกิจอุตสาหกรรม (สศอ.) ได้รายงานดัชนีผลผลิตอุตสาหกรรม (MPI) ในเดือนธันวาคม 2555 อยู่ที่ระดับร้อยละ 98.8 จากระดับร้อยละ 95.2 ในเดือนพฤศจิกายน 2555 และขยายตัวเพิ่มขึ้นร้อยละ 23.4 จากช่วงเดือนเดียวกันของปีก่อน ทั้งนี้ภาพรวมทั้งปี 2555 ขยายตัวเพิ่มขึ้นร้อยละ 2.5 ซึ่งการผลิตที่เพิ่มสูงขึ้นส่งผลต่อความต้องการใช้ไฟฟ้าในแต่ละภาคอุตสาหกรรม โดยมีรายละเอียดดังนี้

อุตสาหกรรมอิเล็กทรอนิกส์ ในเดือนธันวาคม 2555 มีการใช้ไฟฟ้าเพิ่มขึ้นร้อยละ 25.5 เมื่อเทียบกับช่วงเดียวกันของปีก่อน และเพิ่มขึ้นจากเดือนก่อนหน้าร้อยละ 16.5 สาเหตุเนื่องจากปัญหาอุทกภัยเมื่อปลายปี 2554 ส่งผลให้ผู้ผลิตหยุดการผลิตเป็นเวลานาน ทำให้ปัจจุบันผู้ผลิตได้เร่งขยายการผลิตเพิ่มมากขึ้น อุตสาหกรรมเหล็กและโลหะพื้นฐาน มีการใช้ไฟฟ้าเพิ่มขึ้นร้อยละ 7.7 เมื่อเทียบกับช่วงเดียวกันของปีก่อน ในขณะที่อุตสาหกรรมการผลิตยานยนต์ มีการใช้ไฟฟ้าเพิ่มสูงขึ้นถึงร้อยละ 40.6 เมื่อเทียบกับช่วงเดียวกันของปีก่อน และลดลงจากเดือนก่อนหน้าร้อยละ 8.2 ด้านอุตสาหกรรมพลาสติก มีการใช้ไฟฟ้าเพิ่มขึ้นร้อยละ 7.3 เมื่อเทียบกับช่วงเดียวกันของปีก่อน ส่วนอุตสาหกรรมการผลิตสิ่งทอ ในเดือนธันวาคม 2555 มีการใช้ไฟฟ้าเพิ่มขึ้นร้อยละ 16.9 ในขณะที่อุตสาหกรรมการผลิตอาหาร มีการใช้ไฟฟ้าเพิ่มขึ้นร้อยละ 9.4



- การใช้ไฟฟ้าภาคธุรกิจ ในช่วง 12 เดือนแรกของปี 2555 เกือบทุกภาคเศรษฐกิจมีการใช้ไฟฟ้าเฉลี่ยในระดับสูงกว่าปี 2554 โดยห้างสรรพสินค้ามีการใช้ไฟฟ้าเพิ่มขึ้นจากช่วงเดียวกันของปีก่อนร้อยละ 13.6 ธุรกิจกลุ่มโรงแรม มีการใช้ไฟฟ้าเพิ่มขึ้นจากช่วงเดียวกันของปีก่อนร้อยละ 18.6 และเพิ่มขึ้นจากเดือนก่อนหน้าร้อยละ 3.7 เนื่องจากสภาพอากาศที่เริ่มหนาวเย็นในภาคเหนือ และภาคตะวันออกเฉียงเหนือ ส่งผลให้มีจำนวนนักท่องเที่ยวทั้งชาวไทย และต่างประเทศเดินทางท่องเที่ยวเพิ่มขึ้น โดยเฉพาะนักท่องเที่ยวจากจีน ร้านขายปลีกใช้ไฟฟ้าเพิ่มขึ้นจากเดือนเดียวกันของปีก่อนร้อยละ 22.8 ในขณะที่การใช้ไฟฟ้าในภาคธุรกิจการก่อสร้าง มีการใช้ไฟฟ้าเพิ่มขึ้นจากช่วงเดียวกันของปีก่อนร้อยละ 14.8 ด้านธุรกิจอาหารทะเลและเกสต์เฮาส์ มีการใช้ไฟฟ้าเพิ่มขึ้นจากช่วงเดียวกันของปีก่อนร้อยละ 28.9

