

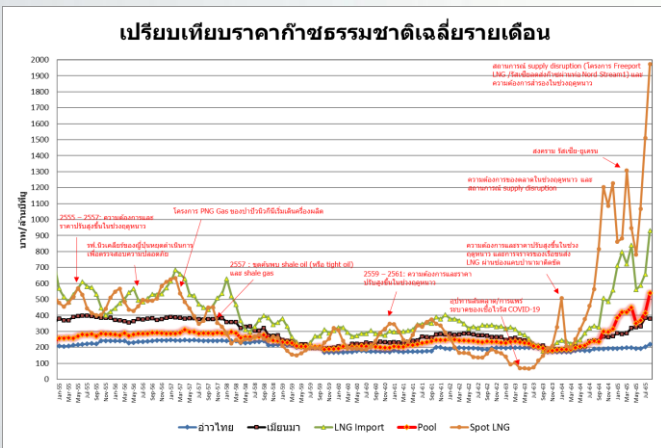


สถานการณ์ราคาก๊าซธรรมชาติ (NG)

บาท/MMBTU	กรกฎาคม	สิงหาคม	เปลี่ยนแปลง
Gulf Gas	202.1426	207.2642	↑ 5.1216
Myanmar Gas	384.8510	380.0840	↓ 4.7670
LNG	657.9939	931.4271	↑ 273.4332
Pool Gas	415.3336	539.0905	↑ 123.7569
Spot LNG (\$/MMBTU)	41.5870	55.1969	↑ 13.6099

ราคาก๊าซธรรมชาติ (Pool) เดือนสิงหาคม 2565 ปรับตัวเพิ่มขึ้น 123.7569 บาท/ล้านบีทียู มาอยู่ที่ระดับ 539.0905 บาท/ล้านบีทียู จากการนำเข้า LNG ที่มีราคาสูง และจากการทบทวนพื้นที่ (Zone) ในการคิดค่าบริการตามการใช้ระบบท่อส่งก๊าซของผู้ซื้อก๊าซ ตามมติ กพข. วันที่ 4 สิงหาคม 2564

ราคา Spot LNG เฉลี่ยเดือนสิงหาคม 2565 ปรับตัวเพิ่มขึ้นจากเดือนก่อน 13.6099 เหรียญสหรัฐฯ/ล้านบีทียู มาอยู่ที่ระดับ 55.1969 เหรียญสหรัฐฯ/ล้านบีทียู จากตลาดมีความต้องการ LNG เพื่อสำรองไว้ใช้ในช่วงฤดูหนาว



สถานการณ์ราคา Spot LNG

ราคา Spot LNG เฉลี่ยในสัปดาห์นี้ ปรับตัวลดลงจากสัปดาห์ก่อน 6.926 เหรียญสหรัฐฯ/ล้านบีทียู มาอยู่ที่ระดับ 30.952 เหรียญสหรัฐฯ/ล้านบีทียู เนื่องจากปัจจัยสำคัญต่างๆ ดังนี้

(-) ความต้องการจากภูมิภาคเอเชียเหนือมีจำกัด โดยผู้ซื้อส่วนใหญ่ยังคงมีปริมาณ LNG สำรองไว้เพียงพอสำหรับใช้ถึงเดือนพฤศจิกายน 2565

(-) ราคาก๊าซยุโรปปรับตัวลดลงจากรัฐบาลประเทศนอร์เวย์อนุมัติให้แหล่ง Duva ในทะเลเหนือผลิตก๊าซธรรมชาติเพิ่มขึ้น 39 ล้านลูกบาศก์ฟุตต่อวัน สำหรับส่งออกไปยังประเทศอังกฤษ เป็นระยะเวลา 3 เดือน จนถึงปลายปี 2565

(-) รายงานปริมาณสำรองก๊าซ ในยุโรปอยู่ในระดับสูง แต่ระดับ 90% ของความจุ

(+) บริษัทปิโตรนาสของประเทศมาเลเซีย ประกาศเหตุสุดวิสัยจากระบบท่อก๊าซ Sabah-Sarawak (หนึ่งในท่อที่จัดส่งก๊าซธรรมชาติในกระบวนการผลิต LNG ให้กับโครงการ Bintulu LNG กำลังผลิตสูงสุด 25.7 ล้านตันต่อปี) เกิดการรั่วไหล อย่างไรก็ตาม ตลาดมองว่าเหตุการณ์ดังกล่าวไม่กระทบต่อปริมาณ Supply ในตลาดมากนัก

ราคาก๊าซ NGV

● ปัจจุบันราคาขายปลีกก๊าซ NGV (สถานีภายในรัศมี 50 กม. จากสถานีแม่)

ตั้งแต่วันที่ 16 กันยายน - 15 ตุลาคม 2565



รถยนต์ส่วนบุคคล
16.59 บาท/กก.



รถแท็กซี่
13.62* บาท/กก.



สำหรับสถานีลูกที่อยู่ไกลจากสถานีแม่มากที่สุด (ไม่รวมภาษี อบจ.) 20.59 บาท/กก.

- ณ วันที่ 31 สิงหาคม 2565 ปริมาณการจำหน่ายก๊าซ NGV อยู่ที่ 3,472 ตันต่อวัน (หรือประมาณ 144.74 ล้านลูกบาศก์ฟุตต่อวัน) และมีสถานีบริการ NGV สะสมจำนวน 511 สถานี ทั้งนี้ มีสถานีบริการที่ยังเปิดให้บริการทั้งหมด 361 สถานี แบ่งเป็น สถานีแม่ 18 สถานี สถานีลูกและสถานีแนวท่อ 343 สถานี

* ปตท. บรรเทาความเดือดร้อนและภาระค่าใช้จ่ายของผู้ใช้ NGV ในช่วงสถานการณ์การแพร่ระบาดของโควิด-19 สำหรับผู้ขับขี่รถแท็กซี่สาธารณะ ในเขตกรุงเทพมหานคร และปริมณฑล จนถึงวันที่ 15 ธันวาคม 2565