

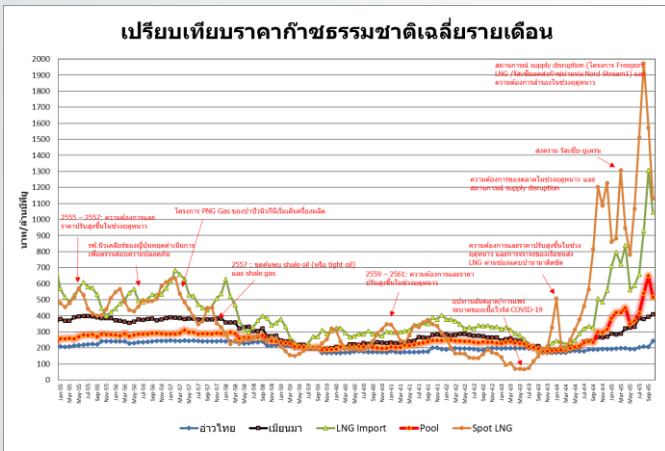


## สถานการณ์ราคาก๊าซธรรมชาติ (NG)

บาท/MMBTU	กันยายน	ตุลาคม	เปลี่ยนแปลง
Gulf Gas	206.1688	242.1389	↑ 35.9701
Myanmar Gas	392.2662	408.9179	↑ 16.6517
LNG	1,307.2283	1,045.2409	↓ 261.9874
Pool Gas	648.8449	516.3400	↓ 132.5049
Spot LNG (\$/MMBTU)	42.4406	29.8326	↓ 12.6080

ราคาก๊าซธรรมชาติ (Pool) เดือนตุลาคม 2565 ปรับตัวลดลง 132.5049 บาท/ล้านบีทียู มาอยู่ที่ระดับ 516.3400 บาท/ล้านบีทียู จากราคา LNG นำเข้าปรับตัวลดลงตามมาตรการใช้เชื้อเพลิงอื่นทดแทน LNG เพื่อบริหารจัดการต้นทุนพลังงาน

ราคา Spot LNG เฉลี่ยเดือนตุลาคม 2565 ปรับตัวลดลงจากเดือนก่อน 12.6080 เหรียญสหรัฐฯ/ล้านบีทียู มาอยู่ที่ระดับ 29.8326 เหรียญสหรัฐฯ/ล้านบีทียู จากความต้องการซื้อในแถบเอเชียลดลงเนื่องจากปริมาณสำรอง LNG อยู่ในระดับสูง และสภาพอากาศที่อบอุ่นกว่าปกติ



## สถานการณ์ราคา Spot LNG

ราคา Spot LNG เฉลี่ยในสัปดาห์นี้ ทรงตัวอยู่ที่ระดับ 36.950 เหรียญสหรัฐฯ/ล้านบีทียู เนื่องจากปัจจัยสำคัญต่างๆ ดังนี้

- (+) เอเชียเหนือเผชิญกับสภาพอากาศที่หนาวเย็นกว่าปกติ จากปรากฏการณ์ลานีญา (La Nina) ส่งผลต่อความต้องการใช้พลังงานกลับมาเพิ่มขึ้น
- (+) ปริมาณสำรองก๊าซธรรมชาติในยุโรปลดปริมาณลงอย่างรวดเร็ว มาอยู่ที่ระดับร้อยละ 84 (จากร้อยละ 88 เมื่อสัปดาห์ก่อน) จากสภาพอากาศที่หนาวเย็นอย่างต่อเนื่อง
- (+) ปริมาณไฟฟ้าที่ผลิตได้จากพลังงานลมในประเทศอังกฤษ ลดลงมาอยู่ที่ระดับ 4.5 GW ต่ำกว่าค่าเฉลี่ยที่ 10 GW

## ราคาก๊าซ NGV

### ● ปัจจุบันราคาขายปลีกก๊าซ NGV (สถานีภายในรัศมี 50 กม. จากสถานีแม่)

ตั้งแต่วันที่ 16 ธันวาคม 2565 - 15 มกราคม 2566



รถยนต์ส่วนบุคคล  
17.59 บาท/กก.



รถแท็กซี่  
13.62\* บาท/กก.



สำหรับสถานีลูกที่อยู่ไกลจากสถานีแม่มากที่สุด (ไม่รวมภาษี อบจ.) 21.59 บาท/กก.

- ณ วันที่ 31 ตุลาคม 2565 ปริมาณการจำหน่ายก๊าซ NGV อยู่ที่ 3,346 ตันต่อวัน (หรือประมาณ 139.40 ล้านลูกบาศก์ฟุตต่อวัน) และมีสถานีบริการ NGV สะสมจำนวน 511 สถานี ทั้งนี้ มีสถานีบริการที่ยังเปิดให้บริการทั้งหมด 359 สถานี แบ่งเป็น สถานีแม่ 18 สถานี สถานีลูกและสถานีแนวท่อ 341 สถานี

\* ปตท. บริหารความเสี่ยงและภาระค่าใช้จ่ายของผู้ใช้ NGV ในช่วงสถานการณ์แพร่ระบาดของโควิด-19 สำหรับผู้ขับขี่รถแท็กซี่สาธารณะ ในเขตกรุงเทพฯ และปริมณฑล จนถึงวันที่ 15 มีนาคม 2566

