



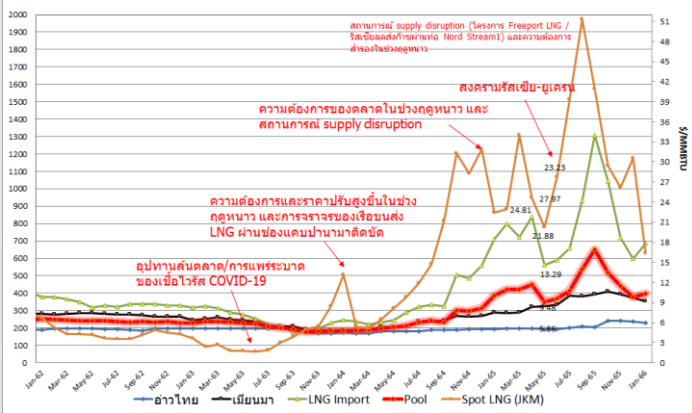
สถานการณ์ราคาก๊าซธรรมชาติ (NG)

บาท/MMBTU	ธันวาคม	มกราคม	เปลี่ยนแปลง
Gulf Gas	238.8008	230.3196	↓ 8.4812
Myanmar Gas	375.1649	352.1184	↓ 23.0465
LNG	599.1430	686.4415	↑ 87.2985
Pool Gas	376.0170	397.7636	↑ 21.7466
Spot LNG (\$/MMBTU)	33.8015	18.9934	↓ 14.8081

ราคาก๊าซธรรมชาติ (Pool) เดือนมกราคม 2566 ปรับตัวเพิ่มขึ้น 21.7466 บาท/ล้านบีทียู มาอยู่ที่ระดับ 397.7636 บาท/ล้านบีทียู จากราคา LNG นำเข้าปรับตัวเพิ่มขึ้น

ราคา Spot LNG เฉลี่ยเดือนมกราคม 2566 ปรับตัวลดลงจากเดือนก่อน 14.8081 เหรียญสหรัฐฯ/ล้านบีทียู มาอยู่ที่ระดับ 18.9934 เหรียญสหรัฐฯ/ล้านบีทียู จากความต้องการใช้ LNG ในภูมิภาคเอเชียมีอยู่อย่างจำกัดในช่วงเทศกาลตรุษจีน

เปรียบเทียบราคาก๊าซธรรมชาติเฉลี่ยรายเดือน



สถานการณ์ราคา Spot LNG

ราคา Spot LNG เฉลี่ยในสัปดาห์นี้ ปรับตัวลดลงจากสัปดาห์ก่อน 1.271 เหรียญสหรัฐฯ/ล้านบีทียู มาอยู่ที่ระดับ 13.118 เหรียญสหรัฐฯ/ล้านบีทียู เนื่องจากปัจจัยสำคัญต่างๆ ดังนี้

(-) ราคาก๊าซธรรมชาติในประเทศจีนที่อยู่ในระดับต่ำ ทำให้ราคา LNG นำเข้าในตลาดจริงไม่สามารถแข่งขันได้

(-) ประเทศญี่ปุ่นปริมาณสำรอง LNG อยู่ในระดับสูง โดยผู้ผลิตไฟฟ้าบางรายระบุว่า ปริมาณ LNG จากสัญญาระยะยาวเพียงพอสำหรับใช้ไปจนถึงฤดูหนาวถัดไป

(+) Nuclear Safety Authority (ASN) ขอให้บริษัท Electricite de France (EDF) ผู้ผลิตไฟฟ้าประเทศฝรั่งเศสปรับแผนงานซ่อมแซมโรงไฟฟ้าหลังพบรอยแตกที่ reactor โรงไฟฟ้านิวเคลียร์ Penly 1 (1.3 GW) ขณะทำการซ่อมบำรุง และขอให้ตรวจสอบเพิ่มเติม ส่งผลให้โรงไฟฟ้าดังกล่าวต้องเลื่อนกำหนดเดินเครื่องออกไปจากเดือนพฤษภาคม 2566

(+) เหตุประท้วงต่อต้านแผนปฏิรูปเงินบำนาญในฝรั่งเศส ส่งผลกระทบต่อภาคการผลิตไฟฟ้าปริมาณ 11.2 GW และการส่งก๊าซธรรมชาติของ LNG terminal ทั้ง 4 terminal

(+) โครงการ Kvitebjorn gas field ประเทศนอร์เวย์ ประสบปัญหา gas turbine ชัดข้อง ส่งผลกระทบต่อกำลังการผลิต 200 ล้านลูกบาศก์ฟุตต่อวัน

ราคาก๊าซ NGV

● ปัจจุบันราคาขายปลีกก๊าซ NGV (สถานีภายในรัศมี 50 กม. จากสถานีแม่)

ตั้งแต่วันที่ 16 กุมภาพันธ์ - 15 มีนาคม 2566



รถยนต์ส่วนบุคคล
17.59 บาท/กก.



รถแท็กซี่
13.62* บาท/กก.



สำหรับสถานีลูกที่อยู่ไกลจากสถานีแม่มากที่สุด (ไม่รวมภาษี อบจ.) 21.59 บาท/กก.

- ณ วันที่ 31 มกราคม 2566 ปริมาณการจำหน่ายก๊าซ NGV อยู่ที่ 3,468 ตันต่อวัน (หรือประมาณ 139.26 ล้านลูกบาศก์ฟุตต่อวัน) และมีสถานีบริการ NGV สะสมจำนวน 511 สถานี ทั้งนี้ มีสถานีบริการที่ยังเปิดให้บริการทั้งหมด 353 สถานี แบ่งเป็น สถานีแม่ 18 สถานี สถานีลูกและสถานีแนวท่อ 335 สถานี

* ปกติ, บรรเทาความเดือดร้อนและภาระค่าใช้จ่ายของผู้ใช้ NGV ในช่วงสถานการณ์การแพร่ระบาดของโควิด-19 สำหรับผู้ขับขี่รถแท็กซี่สาธารณะ ในเขตกรุงเทพฯ และปริมณฑล จนถึงวันที่ 15 มีนาคม 2566

