

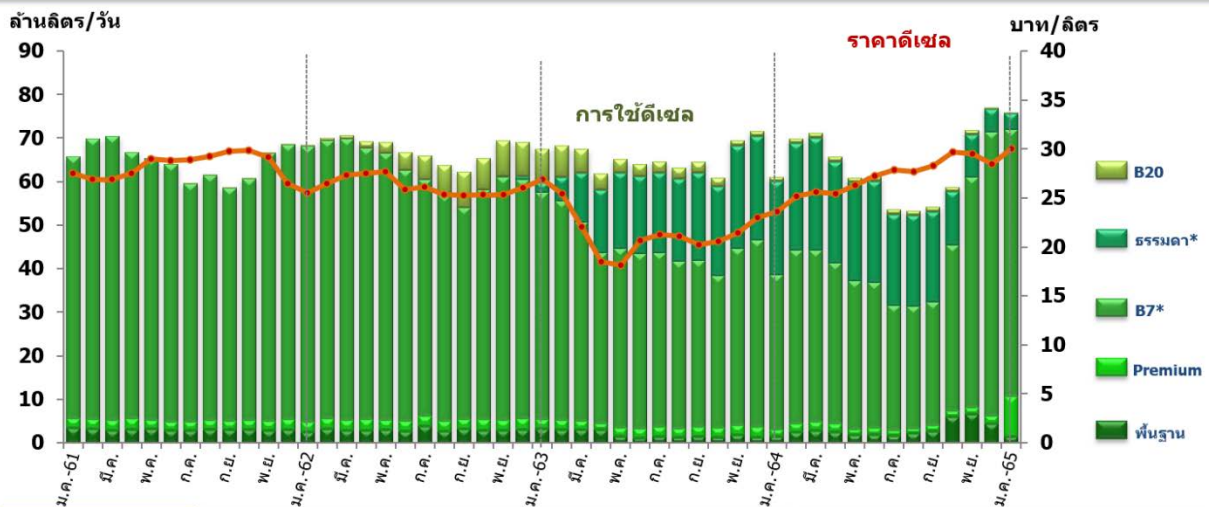
## สถานการณ์การใช้น้ำมันและไฟฟ้าของไทย เดือนมกราคม ปี 2565

● **การใช้น้ำมันกลุ่มดีเซล** ในเดือนมกราคม ปี 2565 เฉลี่ยอยู่ที่ 75.90 ล้านลิตรต่อวัน เพิ่มขึ้น 24.3% เมื่อเทียบกับช่วงเดียวกันของปีก่อน โดยราคาเฉลี่ยอยู่ที่ 29.36 บาทต่อลิตร สำหรับปัจจัยที่ส่งผลกระทบต่อการใช้้ำมันกลุ่มดีเซลนี้ มาจากสถานการณ์การแพร่ระบาดของโรคติดเชื้อไวรัสโคโรนา 2019 (โควิด-19) สายพันธุ์ โอไมครอน (Omicron) ที่ไม่รุนแรงและอยู่ในระดับที่สามารถควบคุมได้ รวมทั้งประชาชนในประเทศได้รับวัคซีนป้องกันมากขึ้น ทำให้ภาครัฐไม่จำเป็นต้องใช้มาตรการล็อกดาวน์เพื่อควบคุมการแพร่ระบาด ส่งผลให้กิจกรรมทางเศรษฐกิจต่างๆทยอยฟื้นตัว โดยเฉพาะในภาคการท่องเที่ยว รวมถึงภาคอุตสาหกรรมที่ปรับตัวดีขึ้นในเกือบทุกภูมิภาค

ในส่วนของการใช้น้ำมันกลุ่มดีเซลส่วนใหญ่นั้น 81% เป็นการใช้น้ำมันดีเซล B7 ซึ่งมีการใช้เฉลี่ยอยู่ที่ 61.27 ล้านลิตรต่อวัน เพิ่มขึ้น 72.2% เมื่อเทียบกับช่วงเดียวกันของปีก่อน โดยมีราคาเฉลี่ยอยู่ที่ 29.99 บาทต่อลิตร สำหรับดีเซลพื้นฐาน ซึ่งมีสัดส่วนการใช้รองลงมาอยู่ที่ 12% มีการใช้เพิ่มขึ้น 518.6%

สำหรับดีเซลหมุนเร็วธรรมดา (B10) และ B20 มีการใช้ลดลง 82.3% และ 76.5% ตามลำดับ เมื่อเทียบกับช่วงเดียวกันของปีก่อน ซึ่งเป็นผลจากราคาขายปลีกเฉลี่ยของดีเซล B7 ดีเซลหมุนเร็วธรรมดา (B10) และ B20 ที่ใกล้เคียงกัน ทำให้ผู้บริโภคหันมาเลือกใช้ดีเซล B7 เป็นเชื้อเพลิงหลักในการเดินทางและขนส่งสินค้า

## การใช้และราคาขายปลีกน้ำมันกลุ่มดีเซล



ชนิดน้ำมัน	ปริมาณการใช้ (ล้านลิตร/วัน)					2565 (ม.ค.)		ราคาขายปลีกเฉลี่ย (บาท/ลิตร)				
	2561	2562	2563	2564	2565 (ม.ค.)	growth (%) YoY	share (%)	2561	2562	2563	2564	2565 (ม.ค.)
<b>กลุ่มดีเซล</b>	<b>64.71</b>	<b>67.44</b>	<b>65.46</b>	<b>63.14</b>	<b>75.90</b>	<b>24.3</b>	<b>100</b>	<b>27.39</b>	<b>25.19</b>	<b>20.92</b>	<b>26.54</b>	<b>29.36</b>
B7*	61.17	57.57	41.76	38.38	61.27	72.2	81	28.35	26.46	22.56	28.02	29.99
ธรรมดา* (B10)	0.00	0.09	16.22	19.22	3.80	-82.3	5	-	24.60	19.71	25.70	30.00
B20	0.05	4.47	3.47	0.99	0.23	-76.5	0.1	25.59	21.96	19.34	25.51	30.05
พื้นฐาน	1.36	2.97	1.94	3.05	9.19	518.6	12	-	-	-	-	-
Premium	2.13	2.33	2.08	1.51	1.41	-9.6	2	-	30.36"	27.61"	33.72"	36.37"

\*วันที่ 1 ต.ค.63 เปลี่ยนชื่อชนิดน้ำมันดีเซลจาก "ดีเซลหมุนเร็วธรรมดา" เปลี่ยนเป็น "ดีเซลB7" และ "ดีเซลB10" เปลี่ยนเป็น "ดีเซลหมุนเร็วธรรมดา"

\*น้ำมันดีเซลหมุนเร็วธรรมดา เริ่มจำหน่ายตั้งแต่เดือนมิถุนายน 2562

\*\*ราคาขายปลีกเฉพาะราคาเฉลี่ยของ น้ำมันดีเซลพรีเมียม

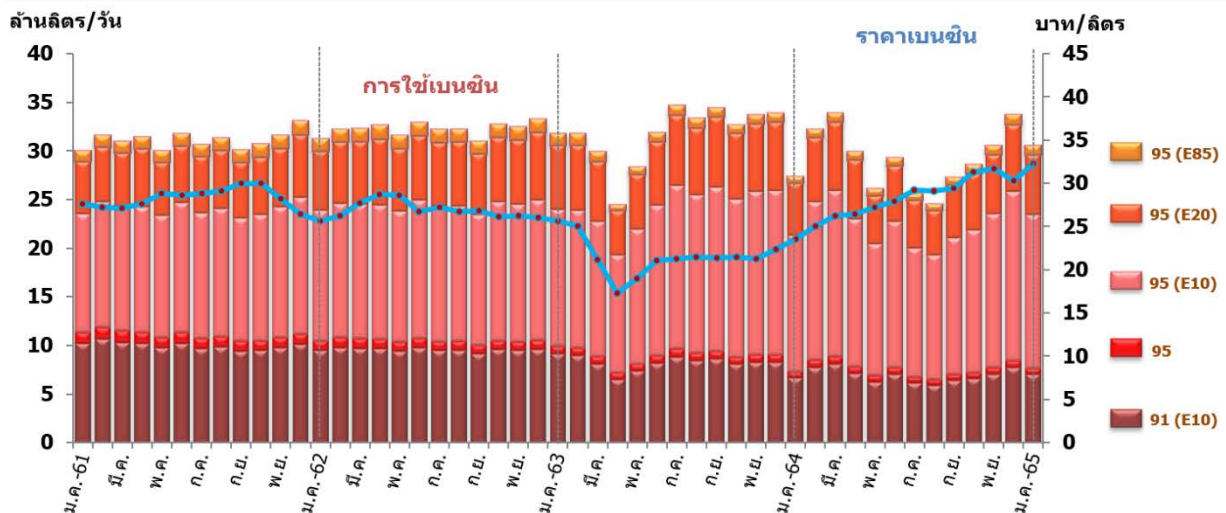
● **การใช้ น้ำมันกลุ่มเบนซิน** เดือนมกราคม 2565 เฉลี่ยอยู่ที่ 30.54 ล้านลิตรต่อวัน เพิ่มขึ้น 11.8% เมื่อเทียบกับช่วงเดียวกันของปีก่อน โดยมีราคาขายปลีกเฉลี่ยอยู่ที่ 28.12 บาทต่อลิตร ซึ่งการใช้ น้ำมันกลุ่มเบนซินในเดือนนี้ปรับตัวเพิ่มขึ้นเกือบทุกผลิตภัณฑ์ ยกเว้นเบนซิน 95 ที่มีการใช้ลดลง ซึ่งเป็นผลมาจากการฟื้นตัวของเศรษฐกิจจากการเปิดประเทศต้อนรับนักท่องเที่ยวเพิ่มขึ้น รวมทั้งการแพร่ระบาดของโรคโควิด-19 สายพันธุ์โอไมครอน (Omicron) ที่ไม่ก่อให้เกิดอาการรุนแรงเหมือนสายพันธุ์ก่อนหน้านี้ ทำให้ความกังวลต่อการแพร่ระบาดฯ ลดลง เป็นผลให้ประชาชนหันมาเดินทางมากขึ้น

ในส่วนของกำไรมันกลุ่มเบนซิน พบว่า สัดส่วน 52% เป็นการใส่แก๊สโซฮอล์ 95 (E10) โดยมีการใช้อยู่ที่ 15.79 ล้านลิตรต่อวัน เพิ่มขึ้น 12.9% เมื่อเทียบกับช่วงเดียวกันของปีก่อนและมีราคาขายปลีกเฉลี่ยอยู่ที่ 32.74 บาทต่อลิตร

สำหรับแก๊สโซฮอล์ 91 (E10) ซึ่งมีสัดส่วนการใช้คิดเป็น 23% ของการใช้ น้ำมันกลุ่มเบนซินทั้งหมด มีการใช้อยู่ที่ 7.04 ล้านลิตรต่อวัน เพิ่มขึ้น 5.9% และมีราคาขายปลีกเฉลี่ยอยู่ที่ 32.39 บาทต่อลิตร ซึ่งราคาเฉลี่ยของแก๊สโซฮอล์ 95 (E10) และแก๊สโซฮอล์ 91 (E10) ในเดือนนี้ยังคงมีราคาแตกต่างกันเล็กน้อย จึงทำให้ผู้บริโภคเลือกใช้แก๊สโซฮอล์ 95 (E10) เป็นเชื้อเพลิงหลักเช่นเดียวกับเดือนก่อนหน้า

ในส่วนของกำไรมันกลุ่มเบนซินชนิดอื่น พบว่า การใช้ น้ำมันเบนซิน 95 เฉลี่ยอยู่ที่ 0.63 ล้านลิตรต่อวัน ลดลง 4.6% มีราคาขายปลีกเฉลี่ย 40.38 บาทต่อลิตร การใช้แก๊สโซฮอล์ 95 (E20) เฉลี่ยอยู่ที่ 6.13 ล้านลิตรต่อวัน เพิ่มขึ้น 13.9% มีราคาขายปลีกเฉลี่ย 31.13 บาทต่อลิตร และการใช้แก๊สโซฮอล์ 95 (E85) เฉลี่ยอยู่ที่ 0.95 ล้านลิตรต่อวัน เพิ่มขึ้น 50.1% จากการที่ราคาขายปลีกเฉลี่ยต่ำกว่าน้ำมันกลุ่มเบนซินชนิดอื่นมาก ทำให้เกิดแรงจูงใจด้านราคาในการเลือกใช้น้ำมันชนิดนี้ โดยแก๊สโซฮอล์ 95 (E85) มีราคาขายปลีกเฉลี่ย อยู่ที่ 24.73 บาทต่อลิตร

## การใช้และราคาขายปลีกน้ำมันกลุ่มเบนซิน



ชนิดน้ำมัน	ปริมาณการใช้ (ล้านลิตร/วัน)					2565 (ม.ค.)		ราคาขายปลีกเฉลี่ย (บาท/ลิตร)				
	2561	2562	2563	2564	2565 (ม.ค.)	growth (%) YoY	share (%)	2561	2562	2563	2564	2565 (ม.ค.)
<b>กลุ่มเบนซิน</b>	<b>31.05</b>	<b>32.19</b>	<b>31.72</b>	<b>29.03</b>	<b>30.54</b>	<b>11.8</b>	<b>100</b>	<b>28.31</b>	<b>26.91</b>	<b>21.53</b>	<b>28.12</b>	<b>32.25</b>
<b>เบนซิน 95</b>	1.09	0.95	0.79	0.66	0.63	-4.6	2	36.32	35.33	29.29	35.94	40.38
<b>แก๊สโซฮอล์</b>	<b>29.96</b>	<b>31.24</b>	<b>30.92</b>	<b>28.37</b>	<b>29.91</b>	<b>12.2</b>	<b>98</b>	<b>28.02</b>	<b>26.65</b>	<b>21.33</b>	<b>27.94</b>	<b>32.07</b>
▪ 91 (E10)	9.97	9.55	8.21	6.90	7.04	5.9	23	28.69	27.41	21.66	28.21	32.39
▪ 95 (E10)	12.98	13.88	15.27	14.90	15.79	12.9	52	28.96	27.68	21.94	28.52	32.74
▪ 95 (E20)	5.81	6.52	6.54	5.79	6.13	13.9	20	26.22	24.67	19.99	26.90	31.13
▪ 95 (E85)	1.20	1.29	0.90	0.78	0.95	50.1	3	20.88	20.04	17.74	22.06	24.73

● **การใช้เชื้อเพลิงในภาคขนส่งทางบก** เดือนมกราคม 2565 มีการใช้อยู่ที่ 2,399 พันตันเทียบเท่าน้ำมันดิบ เพิ่มขึ้น 19.4% เมื่อเทียบกับช่วงเดียวกันของปีก่อน สำหรับรายละเอียดของการใช้เชื้อเพลิงในภาคขนส่งทางบกแต่ละประเภท มีดังต่อไปนี้

- **น้ำมันกลุ่มดีเซล** มีสัดส่วนการใช้สูงสุด คิดเป็น 64% ของการใช้เชื้อเพลิงในภาคขนส่งทางบกทั้งหมด โดยในเดือนมกราคม 2565 การใช้น้ำมันกลุ่มดีเซลอยู่ที่ 1,529 พันตันเทียบเท่าน้ำมันดิบ (57.2 ล้านลิตรต่อวัน) เพิ่มขึ้น 24.3% เมื่อเทียบกับช่วงเดียวกันของปีก่อน ทั้งนี้ ณ สิ้นเดือนมกราคม 2565 มีรถดีเซลที่จดทะเบียนสะสมอยู่ที่ 12.05 ล้านคัน

- **น้ำมันกลุ่มเบนซิน** มีสัดส่วนการใช้คิดเป็น 29% ของการใช้เชื้อเพลิงในภาคขนส่งทางบกทั้งหมด ในเดือนมกราคม 2565 มีการใช้อยู่ที่ 705 พันตันเทียบเท่าน้ำมันดิบ (30.5 ล้านลิตรต่อวัน) เพิ่มขึ้น 11.8% เมื่อเทียบกับช่วงเดียวกันของปีก่อน ทั้งนี้ ณ สิ้นเดือนมกราคม 2565 มีรถเบนซินที่จดทะเบียนสะสมอยู่ที่ 29.09 ล้านคัน

- **NGV** มีสัดส่วนการใช้คิดเป็น 4% โดยมีการใช้อยู่ที่ 87 พันตันเทียบเท่าน้ำมันดิบ (99 พันตัน) ลดลง 2.7% เมื่อเทียบกับช่วงเดียวกันของปีก่อน และมีราคาขายปลีกเฉลี่ยอยู่ที่ 15.59 บาทต่อกิโลกรัม ทั้งนี้ ณ สิ้นเดือนมกราคม 2565 มีรถ NGV จดทะเบียนสะสมอยู่ที่ 3.50 แสนคัน โดยมีสัดส่วนรถที่ใช้ NGV ร่วมกับน้ำมันกลุ่มเบนซินถึง 78%

- **LPG** มีสัดส่วนการใช้คิดเป็น 3% โดยมีการใช้อยู่ที่ 78 พันตันเทียบเท่าน้ำมันดิบ (67 พันตัน) เพิ่มขึ้น 30.7% เมื่อเทียบกับช่วงเดียวกันของปีก่อน และมีราคาขายปลีกเฉลี่ยอยู่ที่ 18.87 บาทต่อกิโลกรัม (10.19 บาท/ลิตร) ทั้งนี้ ณ สิ้นเดือนมกราคม 2565 มีรถ LPG จดทะเบียนสะสมอยู่ที่ 6.33 แสนคัน โดย 97% เป็นรถที่ใช้ LPG ร่วมกับน้ำมันกลุ่มเบนซิน

- **ไฟฟ้า** มีการใช้เพิ่มขึ้น 3,496.8% เมื่อเทียบกับช่วงเดียวกันของปีก่อน ซึ่งสอดคล้องกับจำนวนยานยนต์ไฟฟ้าที่เพิ่มขึ้นอย่างต่อเนื่อง โดย ณ สิ้นเดือนมกราคม 2565 มีจำนวนยานยนต์ไฟฟ้าจดทะเบียนสะสมทั่วประเทศ (เฉพาะยานยนต์ไฟฟ้าแบตเตอรี่ หรือ BEV) อยู่ที่ 12,005 คัน และมีราคาขายปลีกไฟฟ้าเฉลี่ยอยู่ที่ 2.64 บาทต่อหน่วย (สำหรับแรงดันไฟฟ้าต่ำกว่า 22 kV)

## การใช้เชื้อเพลิงในภาคขนส่งทางบก

ชนิดเชื้อเพลิง	ปริมาณการใช้เชื้อเพลิงในภาคขนส่งทางบก							ราคาขายปลีกเฉลี่ย	จำนวนรถ*
	ktoe					2565 (ม.ค.)			
	2561	2562	2563	2564	2565 (ม.ค.)	growth (%) YoY	share (%)		
<b>กลุ่มเบนซิน</b> (ล้านลิตร/วัน)	<b>8,444</b> (31.0)	<b>8,755</b> (32.2)	<b>8,649</b> (31.7)	<b>7,894</b> (29.0)	<b>705</b> (30.5)	<b>11.8</b>	<b>29</b>	<b>32.25 บาท/ลิตร</b>	<b>29.09 ล้านคัน</b>
<b>กลุ่มดีเซล</b> (ล้านลิตร/วัน)	<b>13,818</b> (44.4)	<b>14,549</b> (46.9)	<b>14,365</b> (49.4)	<b>14,976</b> (47.6)	<b>1,529</b> (57.2)	<b>24.3</b>	<b>64</b>	<b>29.36 บาท/ลิตร</b>	<b>12.05 ล้านคัน</b>
<b>LPG</b> (พันตัน)	<b>1,366</b> (1,171)	<b>1,194</b> (1,023)	<b>879</b> (753)	<b>779</b> (668)	<b>78</b> (67)	<b>30.7</b>	<b>3</b>	<b>10.19 บาท/ลิตร</b> <b>18.87 บาท/กก.</b>	<b>6.33 แสนคัน</b> (97% เป็น LPG+เบนซิน)
<b>NGV</b> (พันตัน)	<b>1,980</b> (2,226)	<b>1,807</b> (1,966)	<b>1,248</b> (1,413)	<b>1,007</b> (1,140)	<b>87</b> (99)	<b>-2.7</b>	<b>4</b>	<b>15.59 บาท/กก.</b>	<b>3.50 แสนคัน</b> (78% เป็น NGV+เบนซิน)
<b>ไฟฟ้า</b> (ล้านหน่วย)	<b>0.0039</b> (0.0455)	<b>0.0039</b> (0.0454)	<b>0.0077</b> (0.0909)	<b>0.0875</b> (1.0267)	<b>0.0406</b> (0.4761)	<b>3,496.8</b>	<b>0.01</b>	<b>2.64 บาท/หน่วย</b> (สำหรับแรงดันไฟฟ้าต่ำกว่า 22 kV)**	<b>12,005 คัน</b> (ยานยนต์ไฟฟ้าแบตเตอรี่ : BEV)
<b>รวม</b>	<b>25,608</b>	<b>26,305</b>	<b>25,141</b>	<b>24,657</b>	<b>2,399</b>	<b>19.4</b>	<b>100</b>		

\*จำนวนรถจดทะเบียนสะสม จากกรมการขนส่งทางบก  
\*\*ราคาขายปลีกเฉลี่ยสำหรับสถานีอัดประจุไฟฟ้า (นิตិการประมวลผลการดำเนินงานพลังงานแห่งชาติ 19 มี.ค. 2563)

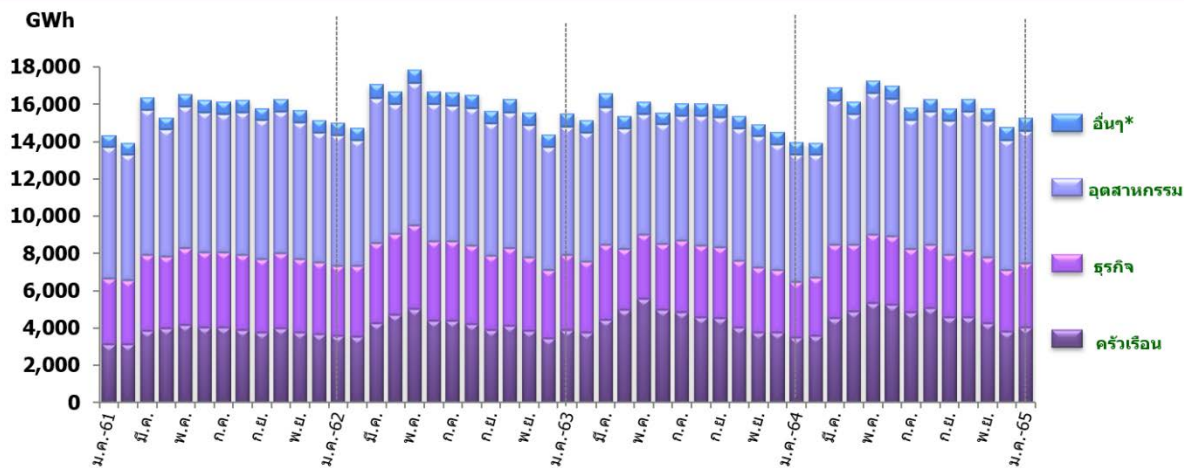
● **การใช้ไฟฟ้าในระบบ 3 การไฟฟ้า** ในเดือนมกราคม 2565 มีการใช้ไฟฟ้ารวมทั้งสิ้น 15,266 GWh เพิ่มขึ้น 9.4% เมื่อเทียบกับช่วงเดียวกันของปีก่อน สำหรับรายละเอียดการใช้ไฟฟ้าในแต่ละสาขา มีดังนี้

**สาขาอุตสาหกรรม** มีสัดส่วนการใช้ไฟฟ้า 46% ของการใช้ไฟฟ้าทั้งหมด มีการใช้อยู่ที่ 7,094 GWh เพิ่มขึ้น 3.9% เมื่อเทียบกับช่วงเดียวกันของปีก่อน โดยการใช้ไฟฟ้าของกลุ่มอุตสาหกรรมที่สำคัญ พบว่า อุตสาหกรรมการผลิตน้ำแข็ง อุตสาหกรรมอิเล็กทรอนิกส์ และอุตสาหกรรมยางและผลิตภัณฑ์ยาง มีการใช้เพิ่มขึ้นมากที่สุด อยู่ที่ 15.5% 8.1% และ 6.5% ตามลำดับ

**สาขาธุรกิจ** มีสัดส่วนการใช้ไฟฟ้า 23% มีการใช้อยู่ที่ 3,439 GWh เพิ่มขึ้น 15.5% เมื่อเทียบกับช่วงเดียวกันของปีก่อน โดยการใช้ไฟฟ้าของกลุ่มธุรกิจที่สำคัญ พบว่า ธุรกิจโรงแรม อพาร์ทเมนต์และเกสต์เฮาส์ และโรงพยาบาล/สถานบริการทางการแพทย์ มีการใช้เพิ่มขึ้นมากที่สุด อยู่ที่ 44.5% 22.1% และ 18.5% ตามลำดับ

**สาขาครัวเรือน** มีสัดส่วนการใช้ไฟฟ้า 26% มีการใช้อยู่ที่ 4,012 GWh เพิ่มขึ้น 15.2% เมื่อเทียบกับช่วงเดียวกันของปีก่อน โดยปัจจัยที่ส่งผลกระทบต่อการใช้ไฟฟ้าในเดือนมกราคมนี้ มาจากการเปิดประเทศต้อนรับนักท่องเที่ยวที่มากขึ้น รวมทั้งการที่โรคโควิด-19 สายพันธุ์โอมิครอนมีความรุนแรงของโรคที่น้อยลง และประชาชนในประเทศได้รับวัคซีนป้องกันมากขึ้น ส่งผลให้ภาคการท่องเที่ยวและอุตสาหกรรมฟื้นตัว และทำให้การใช้ไฟฟ้าในทุกสาขาเพิ่มขึ้น เมื่อเทียบกับช่วงเดียวกันของปีก่อน

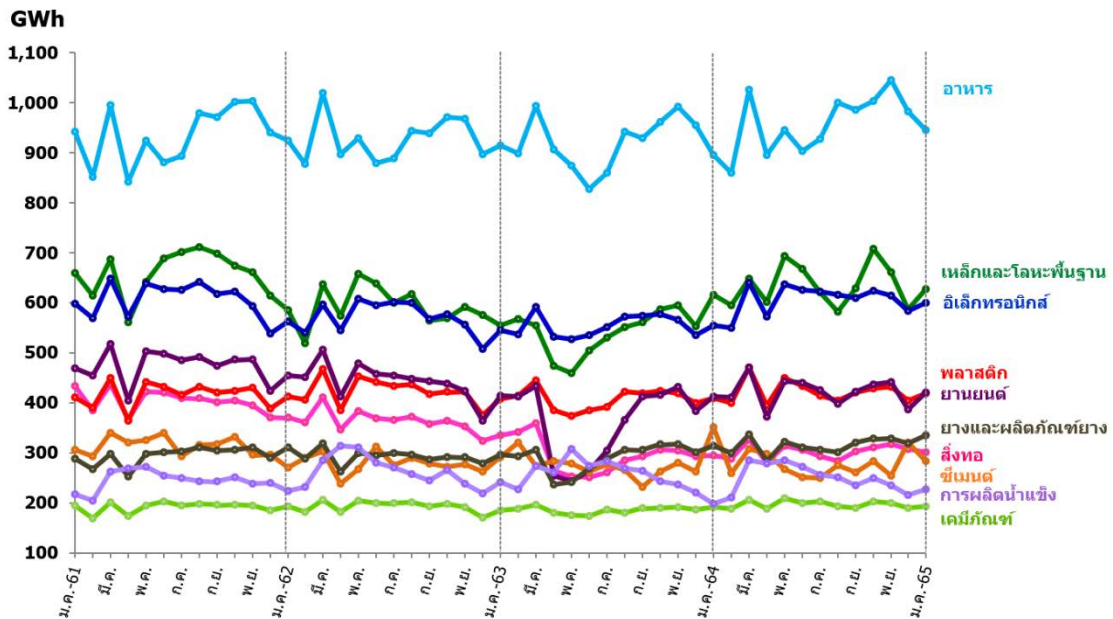
## การใช้ไฟฟ้า



สาขา	ปริมาณการใช้ไฟฟ้า (GWh)					2565 (ม.ค.)	
	2561	2562	2563	2564	2565 (ม.ค.)	growth (%) YoY	share (%)
ครัวเรือน	45,205	49,202	52,860	54,290	4,012	15.2	26
ธุรกิจ	46,764	49,128	43,950	41,529	3,439	15.5	23
อุตสาหกรรม	87,829	86,104	82,158	86,427	7,094	3.9	46
อื่นๆ*	8,034	8,526	8,078	8,223	721	8.6	5
<b>รวม</b>	<b>187,832</b>	<b>192,960</b>	<b>187,047</b>	<b>190,469</b>	<b>15,266</b>	<b>9.4</b>	<b>100</b>

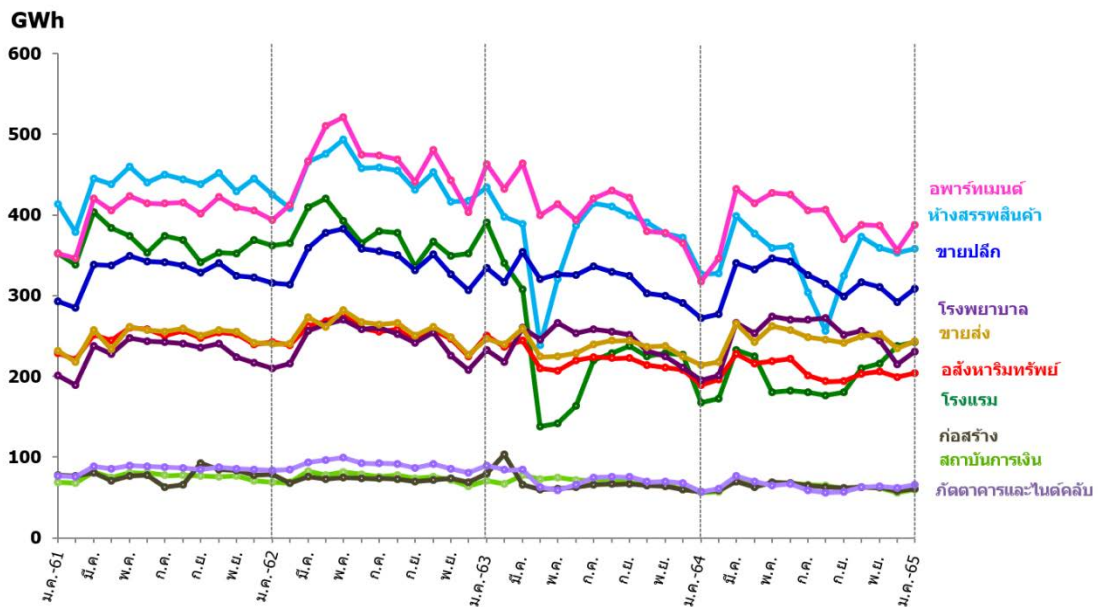
\*องค์กรไม่แสวงหากำไร ศูนย์เพื่อการเกษตร ไฟฟ้าครัว ไฟสาธารณะ EV Charging Station และอื่นๆ

## การใช้ไฟฟ้า (กลุ่มอุตสาหกรรมที่สำคัญ)



ปี 2565 (ม.ค.)	อาหาร	เหล็กและโลหะพื้นฐาน	สิ่งทอ	อิเล็กทรอนิกส์	พลาสติก	ยางยนต์	ซีเมนต์	เคมีภัณฑ์	ยางและผลิตภัณฑ์ยาง	การผลิตน้ำแข็ง
Growth (%)	▲ 5.5	▲ 1.9	▲ 2.2	▲ 8.1	▲ 2.0	▲ 2.1	▼ 19.3	▲ 0.9	▲ 6.5	▲ 15.5

## การใช้ไฟฟ้า (กลุ่มธุรกิจที่สำคัญ)



ปี 2565 (ม.ค.)	ห้างสรรพสินค้า	โรงแรม	อาหารและเครื่องดื่มและเกสโตเฮาส์	ขายปลีก	อสังหาริมทรัพย์	โรงพยาบาล/สถานบริการทางการแพทย์	ขายส่ง	สถาบันการเงิน	ก่อสร้าง	กักตุนและโบตดัม
Growth (%)	▲ 9.7	▲ 44.5	▲ 22.1	▲ 13.3	▲ 8.0	▲ 18.5	▲ 13.8	▲ 5.0	▲ 7.0	▲ 15.0

ศูนย์เทคโนโลยีสารสนเทศและการสื่อสาร  
ข้อมูล ณ วันที่ 3 พ.ค. 2566