



## สถานการณ์ราคาก๊าซธรรมชาติ (NG)

บาท/MMBTU	พฤศจิกายน	ธันวาคม	เปลี่ยนแปลง
Gulf Gas	207.0472	206.3911	↓ 0.6561
Myanmar Gas	334.2211	329.6027	↓ 4.6184
LNG	481.4875	542.5104	↑ 61.0229
Pool Gas	341.2593	357.9104	↑ 16.6511
Energy Pool Price (EPP)*	351.5559	369.3131	↑ 17.7572
Spot LNG (\$/MMBTU)	16.2302	12.9700	↓ 3.2602

\*ที่มา : สำนักงานคณะกรรมการกำกับกิจการพลังงาน

หมายเหตุ : ราคาก๊าซธรรมชาติ (Pool) เดือนมกราคม 2567 อยู่ระหว่างรอการพิจารณาโครงสร้างราคาก๊าซธรรมชาติของคณะกรรมการกำกับกิจการพลังงาน

ราคาก๊าซธรรมชาติ (Pool) เดือนธันวาคม 2566 ปรับตัวเพิ่มขึ้นจากเดือนก่อน 16.6511 บาท/ล้านบีทียู มาอยู่ที่ระดับ 357.9104 บาท/ล้านบีทียู จากราคานำเข้า LNG ปรับตัวเพิ่มขึ้น

ราคา Spot LNG เฉลี่ยเดือนธันวาคม 2566 ปรับตัวลดลงจากเดือนก่อน 3.2602 เหรียญสหรัฐฯ/ล้านบีทียู มาอยู่ที่ระดับ 12.9700 เหรียญสหรัฐฯ/ล้านบีทียู เนื่องจากปริมาณสำรอง LNG ของประเทศในแถบเอเชียเหนือและยุโรปอยู่ในระดับสูงเพียงพอกับความต้องการใช้

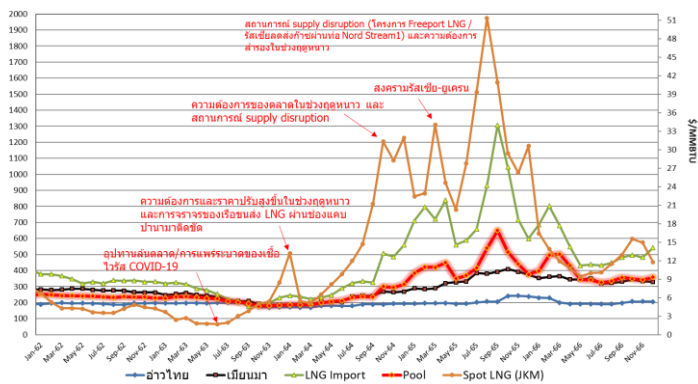
## สถานการณ์ราคา Spot LNG

ราคา Spot LNG เฉลี่ยในสัปดาห์นี้ ปรับตัวลดลงจากสัปดาห์ก่อน 0.006 เหรียญสหรัฐฯ/ล้านบีทียู มาอยู่ที่ระดับ 8.801 เหรียญสหรัฐฯ/ล้านบีทียู เนื่องจากปัจจัยสำคัญต่างๆ ดังนี้

(-) ปริมาณสำรอง LNG ของผู้ขายรายใหญ่ในภูมิภาคเอเชีย ได้แก่ จีน ญี่ปุ่น เกาหลีใต้และอินเดีย มีเพียงพอต่อความต้องการใช้ ส่งผลให้ตลาดไม่มีความเคลื่อนไหว โดยผู้ซื้อเริ่มให้ความสนใจการสั่งซื้อ LNG สำหรับส่งมอบในเดือนพฤษภาคม 2567 แทน

(+) เกิดเหตุปัญหาไฟฟ้าขัดข้องของ Liquefaction Plant ในโครงการ Freeport LNG ของประเทศสหรัฐอเมริกา ส่งผลให้ต้องลดปริมาณก๊าซธรรมชาติที่เข้าสู่กระบวนการผลิต

เปรียบเทียบราคาก๊าซธรรมชาติเฉลี่ยรายเดือน



## ราคาก๊าซ NGV

### ● ปัจจุบันราคาขายปลีกก๊าซ NGV (สถานีภายในรัศมี 50 กม. จากสถานีแม่)

ตั้งแต่วันที่ 16 กุมภาพันธ์ – 15 มีนาคม 2567



รถทั่วไป  
18.95 บาท/กก.



รถแท็กซี่  
14.62 บาท/กก.



รถโดยสารสาธารณะ\*  
14.62 บาท/กก.



สำหรับสถานีลูกที่อยู่ไกลจากสถานีแม่มากที่สุด (ไม่รวมภาษี อบจ.) 22.95 บาท/กก.

- ณ วันที่ 31 มกราคม 2567 ปริมาณการจำหน่ายก๊าซ NGV อยู่ที่ 2,920 ตันต่อวัน (หรือประมาณ 121.34 ล้านลูกบาศก์ฟุตต่อวัน) และมีสถานีบริการที่ยังเปิดให้บริการทั้งหมด 307 สถานี แบ่งเป็น สถานีแม่ 18 สถานี สถานีลูกและสถานีแนวท่อ 289 สถานี
- หมายเหตุ : \*ราคากลุ่มรถโดยสารสาธารณะผู้ถือบัตรสิทธิประโยชน์ มีเส้นทางรถโดยสารในเขตกรุงเทพฯ หมวด 1 และ 4 (ไม่รวมรถ ชมสม.)

