



## สถานการณ์ราคาก๊าซธรรมชาติ (NG)

| บาท/MMBTU                  | เมษายน   | พฤษภาคม  | เปลี่ยนแปลง |
|----------------------------|----------|----------|-------------|
| Gulf Gas                   | 202.0734 | 200.9183 | ↓ 1.1551    |
| Myanmar Gas                | 365.2143 | 363.6260 | ↓ 1.5883    |
| LNG*                       | 370.0941 | 393.1579 | ↑ 23.0638   |
| Pool Gas**                 | 292.3798 | 300.1624 | ↑ 7.7826    |
| Energy Pool Price (EPP)*** | 304.5656 | N/A      | N/A         |
| Spot LNG (\$/MMBTU)        | 10.0723  | 11.2295  | ↑ 1.1572    |

หมายเหตุ: \*ราคานำเข้า LNG ตั้งแต่เดือนมีนาคม 2567 เป็นราคาเฉลี่ยทุก Shipper

\*\*ที่มา: Pool Manager

\*\*\*ที่มา: สำนักงานคณะกรรมการกำกับกิจการพลังงาน

ราคาก๊าซธรรมชาติ (Pool) เดือนพฤษภาคม 2567 ปรับตัวเพิ่มขึ้นจากเดือนก่อน 7.7826 บาท/ล้านบีทียู มาอยู่ที่ระดับ 300.1624 บาท/ล้านบีทียู จากราคานำเข้า LNG ปรับตัวเพิ่มขึ้น

ราคา Spot LNG เฉลี่ยเดือนพฤษภาคม 2567 ปรับตัวเพิ่มขึ้นจากเดือนก่อน 1.1572 เหรียญสหรัฐฯ/ล้านบีทียู มาอยู่ที่ระดับ 11.2295 เหรียญสหรัฐฯ/ล้านบีทียู เนื่องจากมีความต้องการใช้ก๊าซธรรมชาติสำหรับผลิตไฟฟ้าในภูมิภาคเอเชีย ที่เผชิญกับสภาพอากาศร้อนจัด

## สถานการณ์ราคา Spot LNG

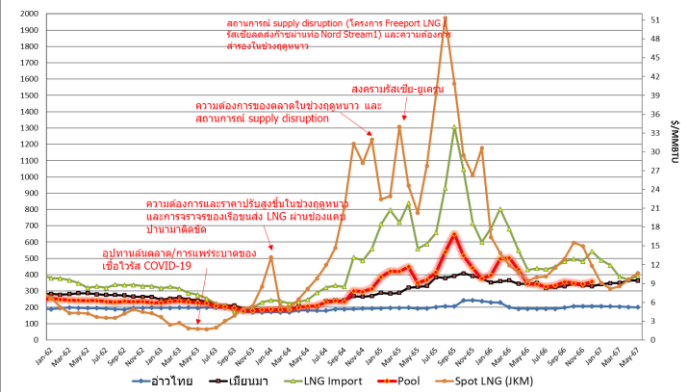
ราคา Spot LNG เฉลี่ยในสัปดาห์นี้ ปรับตัวลดลงจากสัปดาห์ก่อน 0.324 เหรียญสหรัฐฯ/ล้านบีทียู มาอยู่ที่ระดับ 11.848 เหรียญสหรัฐฯ/ล้านบีทียู โดยมีปัจจัยสำคัญต่าง ๆ ดังนี้

(-) ความต้องการ LNG ทั่วโลกยังคงชะลอตัว จากสถานการณ์อุปทานที่อยู่ในเกณฑ์ดี โดยอัตราการแปรสภาพก๊าซธรรมชาติเป็นของเหลวทั่วโลกอยู่ในระดับคงที่ที่ร้อยละ 75 (สูงกว่าค่าเฉลี่ย 5 ปี ร้อยละ 2) แม้มีรายงานถึงปริมาณการผลิตของโครงการ Sabine Pass และ Cameron ของประเทศสหรัฐอเมริกาลดลง

(-) ความต้องการซื้อของประเทศจีนลดลง เนื่องจากกำลังการผลิตไฟฟ้าพลังงานน้ำและถ่านหินที่เพิ่มสูงขึ้น ขณะที่ราคาในตลาด Spot LNG ยังไม่ต่ำพอที่จะดึงดูดผู้ซื้อรายย่อยได้

(-) ปริมาณสำรอง LNG ของกลุ่มผู้ผลิตไฟฟ้าในประเทศญี่ปุ่นเพิ่มขึ้น 2.09 ล้านตัน เมื่อเทียบกับสัปดาห์ก่อนหน้า จากฝนที่ตกหนักในหลายพื้นที่

เปรียบเทียบราคาก๊าซธรรมชาติเฉลี่ยรายเดือน



## ราคาก๊าซ NGV

● **ปัจจุบันราคาขายปลีกก๊าซ NGV** (สถานีภายในรัศมี 50 กม. จากสถานีแม่)

ตั้งแต่วันที่ 1 - 15 กรกฎาคม 2567



รถทั่วไป

18.15 บาท/กก.



รถแท็กซี่

15.59 บาท/กก.



รถโดยสารสาธารณะ\*

18.15 บาท/กก.



สำหรับสถานีลูกที่อยู่ไกลจากสถานีแม่มากที่สุด (ไม่รวมภาษี อบจ.) 22.15 บาท/กก.

- ณ วันที่ 31 พฤษภาคม 2567 ปริมาณการจำหน่ายก๊าซ NGV อยู่ที่ 2,847 ตัน/วัน (หรือประมาณ 117.45 ล้านลูกบาศก์ฟุต/วัน) และมีสถานีบริการที่ยังเปิดให้บริการทั้งหมด 294 สถานี แบ่งเป็น สถานีแม่ 18 สถานี สถานีลูก 172 สถานี และสถานีแนวท่อ 104 สถานี
- หมายเหตุ: \*ราคากลุ่มรถโดยสารสาธารณะผู้ถือบัตรสิทธิประโยชน์ มีเส้นทางรถในเขตกรุงเทพฯ หมวด 1 และ 4 (ไม่รวมรถ ชสมท.)

[www.eppo.go.th](http://www.eppo.go.th)

