

สถานการณ์ราคาก๊าซธรรมชาติ (NG)

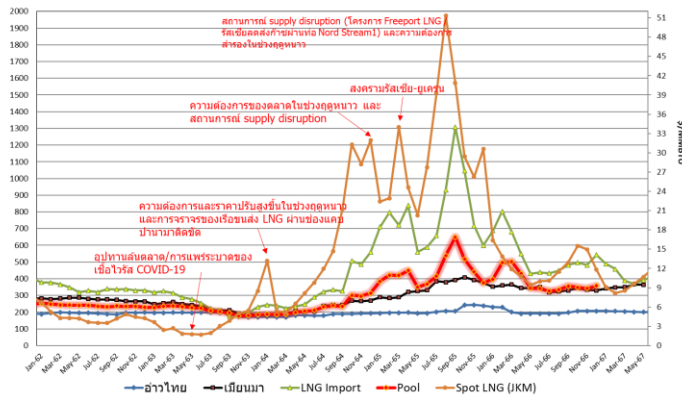
บาท/MMBTU	พฤษภาคม	มิถุนายน	เปลี่ยนแปลง
Gulf Gas	200.9183	201.3299	↑ 0.4116
Myanmar Gas	363.6260	364.4202	↑ 0.7942
LNG*	393.1579	410.4454	↑ 17.2875
Pool Gas**	300.1624	309.0391	↑ 8.8767
Spot LNG (\$/MMBTU)	11.2295	12.5777	↑ 1.3482

หมายเหตุ : *ราคานำเข้า LNG ตั้งแต่เดือนมีนาคม 2567 เป็นราคาเฉลี่ยทุก Shipper
**ที่มา : Pool Manager

ราคาก๊าซธรรมชาติ (Pool Gas) เดือนมิถุนายน 2567 ปรับตัวเพิ่มขึ้นจากเดือนก่อน 8.8767 บาท/ล้านบีทียู มาอยู่ที่ระดับ 309.0391 บาท/ล้านบีทียู จากระดานำเข้า LNG ปรับตัวเพิ่มขึ้น และอัตราแลกเปลี่ยนที่อ่อนค่าลง

ราคา Spot LNG เฉลี่ยเดือนมิถุนายน 2567 ปรับตัวเพิ่มขึ้นจากเดือนก่อน 1.3482 เหรียญสหรัฐฯ/ล้านบีทียู มาอยู่ที่ระดับ 12.5777 เหรียญสหรัฐฯ/ล้านบีทียู เนื่องจากมีความต้องการใช้ก๊าซธรรมชาติสำหรับผลิตไฟฟ้าในภูมิภาคเอเชียในช่วงฤดูร้อน

เปรียบเทียบราคาก๊าซธรรมชาติเฉลี่ยรายเดือน



สถานการณ์ราคา Spot LNG

ราคา Spot LNG เฉลี่ยในสัปดาห์นี้ ปรับตัวลดลงจากสัปดาห์ก่อน 0.072 เหรียญสหรัฐฯ/ล้านบีทียู มาอยู่ที่ระดับ 12.097 เหรียญสหรัฐฯ/ล้านบีทียู โดยมีปัจจัยสำคัญต่าง ๆ ดังนี้

(-) การเจรจาหยุดยิงระหว่างอิสราเอล-ฮามาส มีความคืบหน้าหลังมีข่าวประธานาธิบดีไบเดน และรองประธานาธิบดีแฮร์ริส ของประเทศสหรัฐอเมริกาต่างกดดันนายเบนจามิน เนทันยาฮู นายกรัฐมนตรีอิสราเอลให้ยอมรับข้อตกลงโดยเร็ว ในการพบปะหารือที่ทำเนียบขาว เมื่อวันที่ 25 กรกฎาคม 2567

(-) สำนักงานสถิติแห่งชาติจีนรายงานผลิตภัณฑ์มวลรวมภายในประเทศ (GDP) ประจำไตรมาส 2/2567 ขยายตัวเพียงร้อยละ 4.7 (คาดการณ์ที่ร้อยละ 5.1) ชะลอตัวจากไตรมาส 1/2567 ที่มีการขยายตัวถึงร้อยละ 5.3 สะท้อนถึงความต้องการใช้ก๊าซธรรมชาติของประเทศที่ลดลง

(+) โครงการ Freeport LNG ประเทศสหรัฐอเมริกาที่ได้รับความเสียหายจากพายุเฮอริเคนเบริลตั้งแต่ช่วงต้นเดือนกรกฎาคม 2567 ช่อมแซมแล้วเสร็จเพียง 2 ใน 3 Train และคาดว่าจะยังไม่สามารถดำเนินการได้เต็มกำลังผลิตไปจนถึงต้นเดือนสิงหาคม 2567 (อาจกระทบการส่งออกมากถึง 17 – 20 ลำเรือ)

(+) การปิดซ่อมที่ยาวนานกว่ากำหนดของ Montoir LNG terminal ในประเทศฝรั่งเศส (ศูนย์กลาง transshipment ที่สำคัญของสหภาพยุโรป) ทำให้การส่งออก LNG ของบางโครงการในยุโรปลดลงตามไปด้วย

ราคาก๊าซ NGV

● ปัจจุบันราคาขายปลีกก๊าซ NGV (สถานีภายในรัศมี 50 กม. จากสถานีแม่)

ตั้งแต่วันที่ 16 กรกฎาคม – 15 สิงหาคม 2567



รถทั่วไป

18.55 บาท/กก.



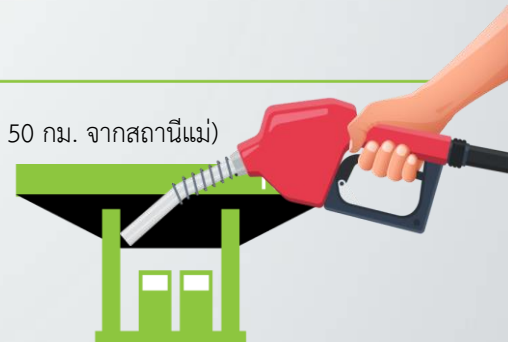
รถแท็กซี่

15.59 บาท/กก.



รถโดยสารสาธารณะ*

18.55 บาท/กก.



สำหรับสถานีลูกที่อยู่ไกลจากสถานีแม่มากที่สุด (ไม่รวมภาษี อบจ.) 22.55 บาท/กก.

● ณ วันที่ 30 มิถุนายน 2567 ปริมาณการจำหน่ายก๊าซ NGV อยู่ที่ 2,825 ตัน/วัน

(หรือประมาณ 117.04 ล้านลูกบาศก์ฟุต/วัน) และมีสถานีบริการที่ยังเปิดให้บริการทั้งหมด 293 สถานี แบ่งเป็น สถานีแม่

18 สถานี สถานีลูก 171 สถานี และสถานีแนวท่อ 104 สถานี

หมายเหตุ : *ราคากลุ่มรถโดยสารสาธารณะผู้ถือบัตรสิทธิประโยชน์ มีเส้นทางรถในเขตกรุงเทพฯ หมวด 1 และ 4 (ไม่รวมรถ ชมสม.)