

พลังงานขั้นต้น



การผลิต

858 พันบาร์เรลต่อวัน*

การผลิตพลังงานขั้นต้นเพิ่มขึ้นจากการผลิตก๊าซธรรมชาติ ลิกไนต์ และคอนเดนเสท ในขณะที่การผลิตน้ำมันดิบและไฟฟ้าจากพลังน้ำลดลง

6.1%

การนำเข้า

1,341 พันบาร์เรลต่อวัน*

การนำเข้าพลังงานขั้นต้นลดลงจากการนำเข้าน้ำมันดิบ คอนเดนเสท ผลิตภัณฑ์ปิโตรเลียม และก๊าซธรรมชาติ ในขณะที่การนำเข้าถ่านหิน ไฟฟ้า และ LNG มีมากขึ้น

(สุทธิ)

5.2%

การใช้

2,050 พันบาร์เรลต่อวัน*

การใช้พลังงานขั้นต้นเพิ่มขึ้นในทุกประเภท โดยปริมาณการใช้ผลิตภัณฑ์ปิโตรเลียมเพิ่มขึ้นมากที่สุดอยู่ที่ 14.1%

11%

พลังงานขั้นสุดท้าย

สัดส่วนการใช้พลังงานขั้นสุดท้าย

น้ำมันสำเร็จรูป **50%**

ไฟฟ้า **23%**

ถ่านหิน **16%**

NG **12%**

ลิกไนต์ **0.1%**

การใช้

15.4%

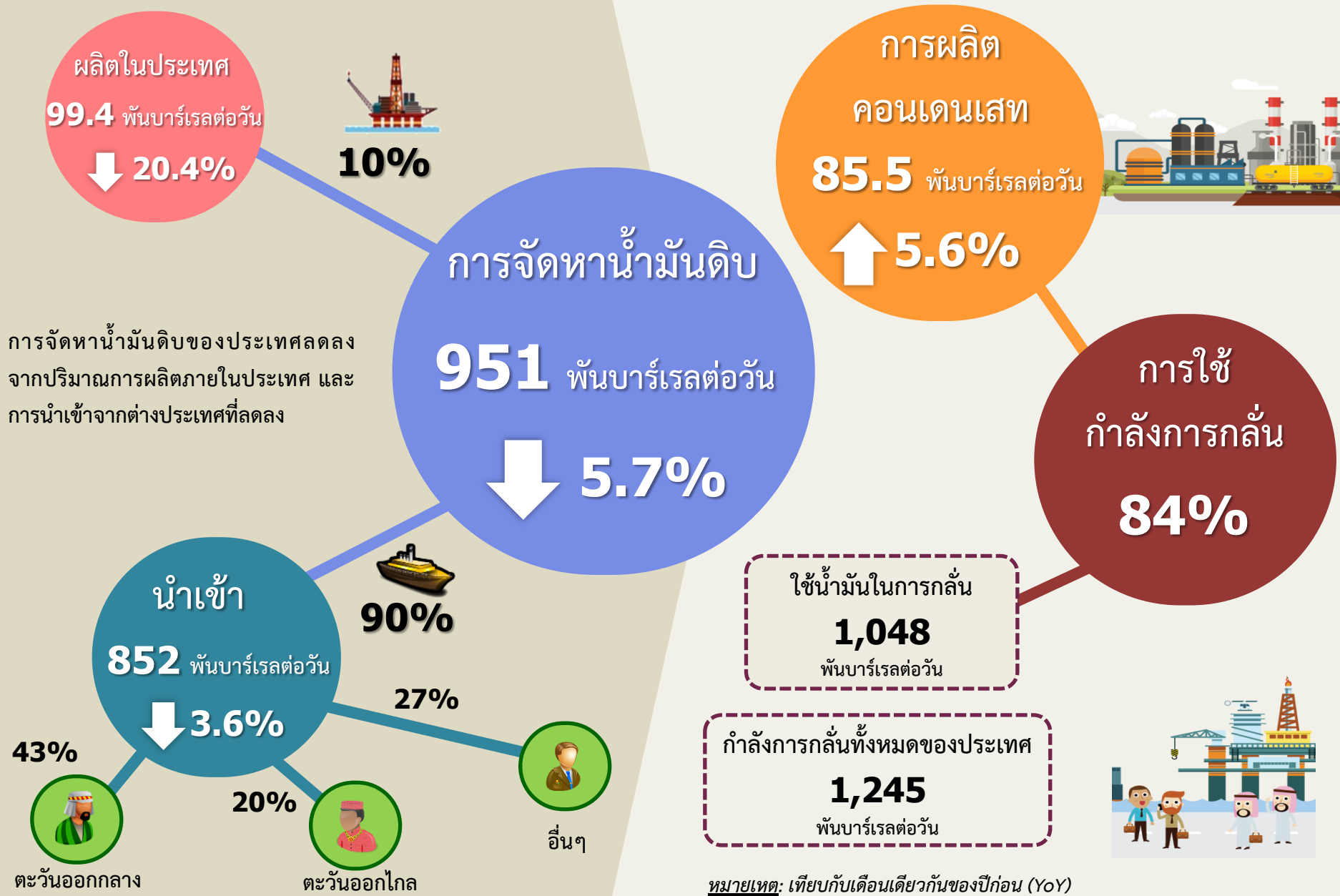
1,461 พันบาร์เรลต่อวัน*

การใช้พลังงานขั้นสุดท้ายเพิ่มขึ้นในทุกประเภทพลังงาน โดยเฉพาะถ่านหินเพิ่มขึ้นมากที่สุด (35.1%) รองลงมาคือก๊าซธรรมชาติ (19.5%) และน้ำมันสำเร็จรูป (14.0%)



*เทียบกับน้ำมันดิบ

หมายเหตุ: เทียบกับเดือนเดียวกันของปีก่อน (YoY)

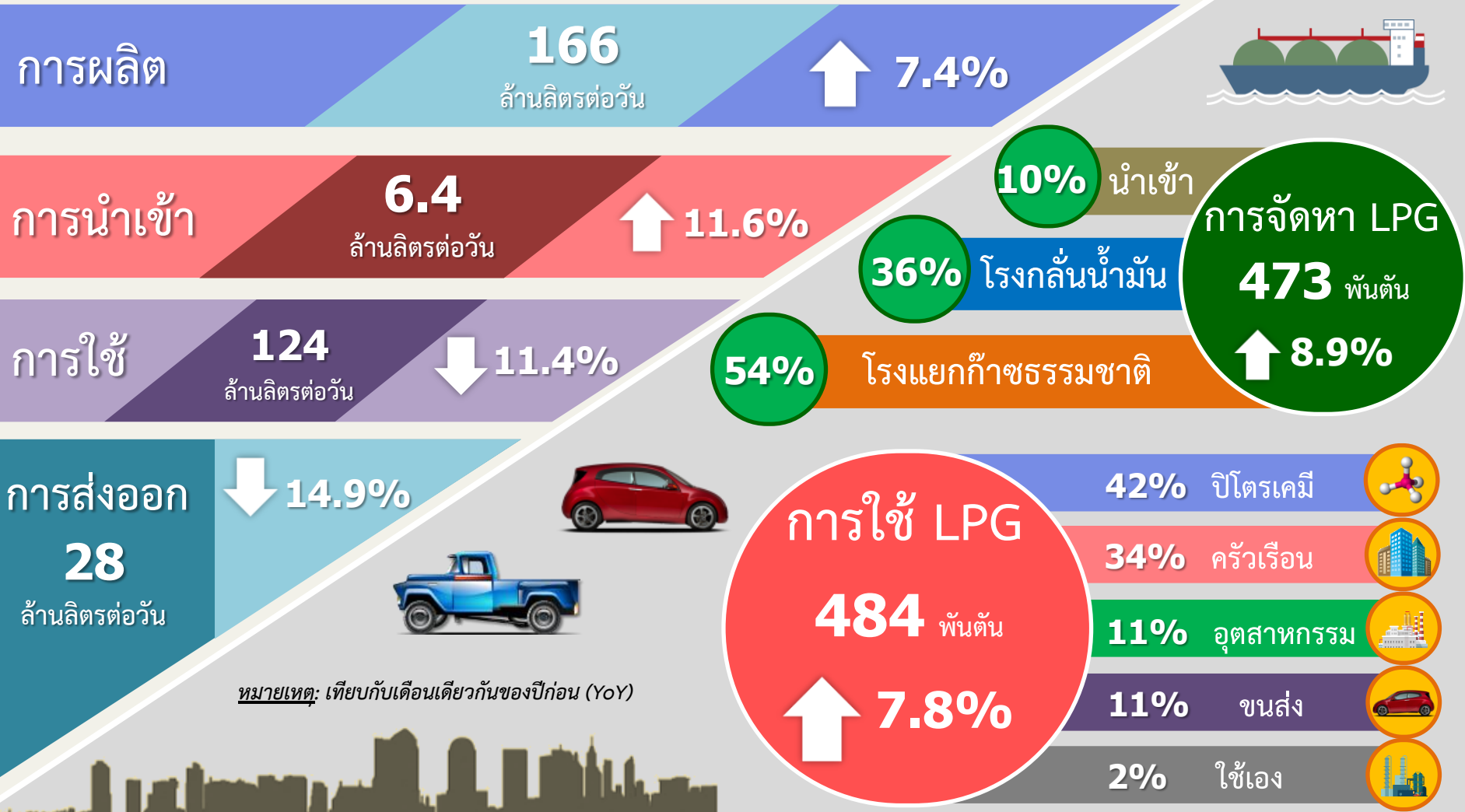


การจัดการน้ำมันดิบของประเทศลดลง
จากปริมาณการผลิตภายในประเทศ และ
การนำเข้าจากต่างประเทศที่ลดลง

น้ำมันสำเร็จรูป

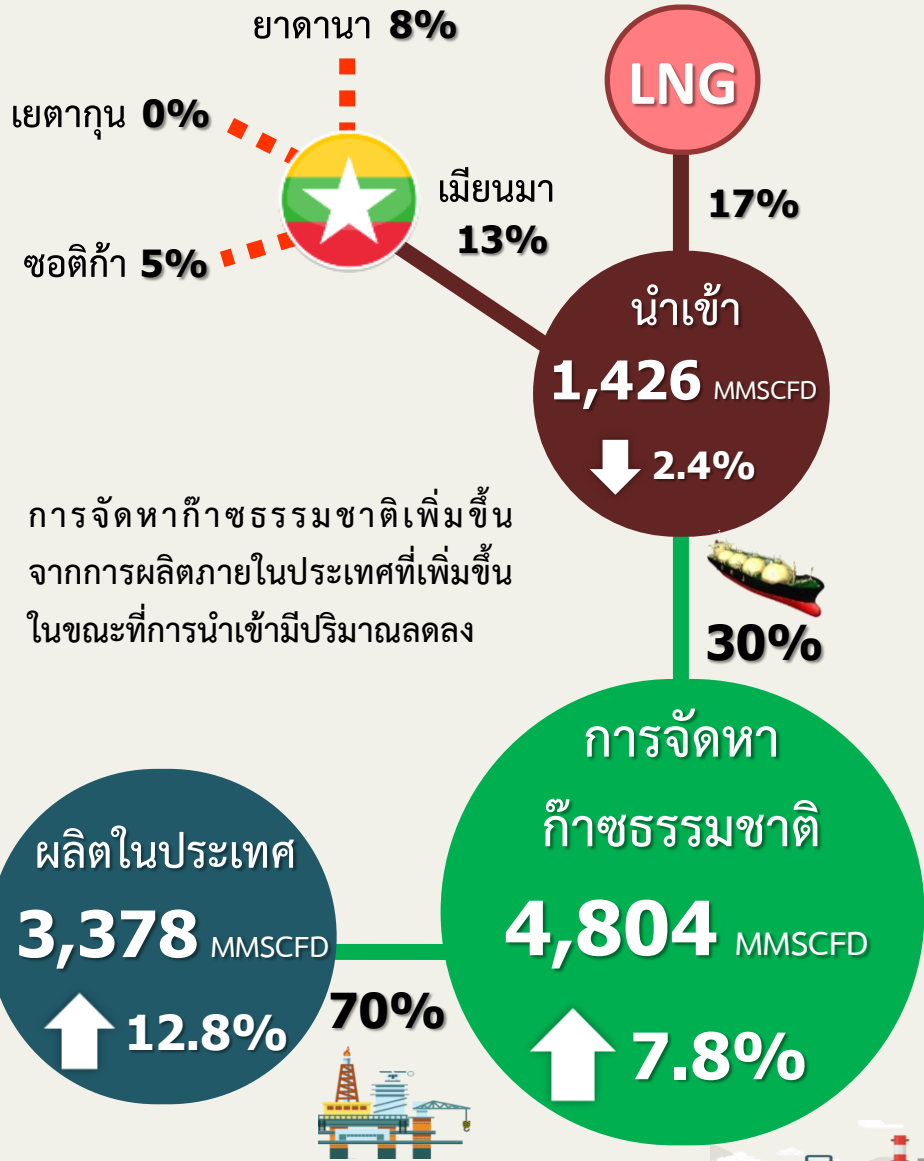


LPG



หมายเหตุ: เทียบกับเดือนเดียวกันของปีก่อน (YoY)



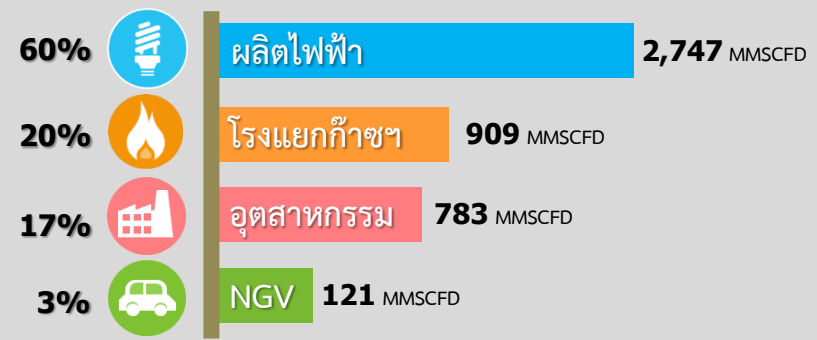


การจัดการก๊าซธรรมชาติเพิ่มขึ้นจากการผลิตภายในประเทศที่เพิ่มขึ้น ในขณะที่การนำเข้ามีปริมาณลดลง



การใช้ก๊าซธรรมชาติเพิ่มขึ้นในทุกภาคส่วน โดยในภาคขนส่งมีปริมาณการใช้ที่เพิ่มขึ้นมากที่สุด 13.1% รองลงมาคือภาคอุตสาหกรรมเพิ่มขึ้น 10.0%

สัดส่วนการใช้
ก๊าซธรรมชาติ

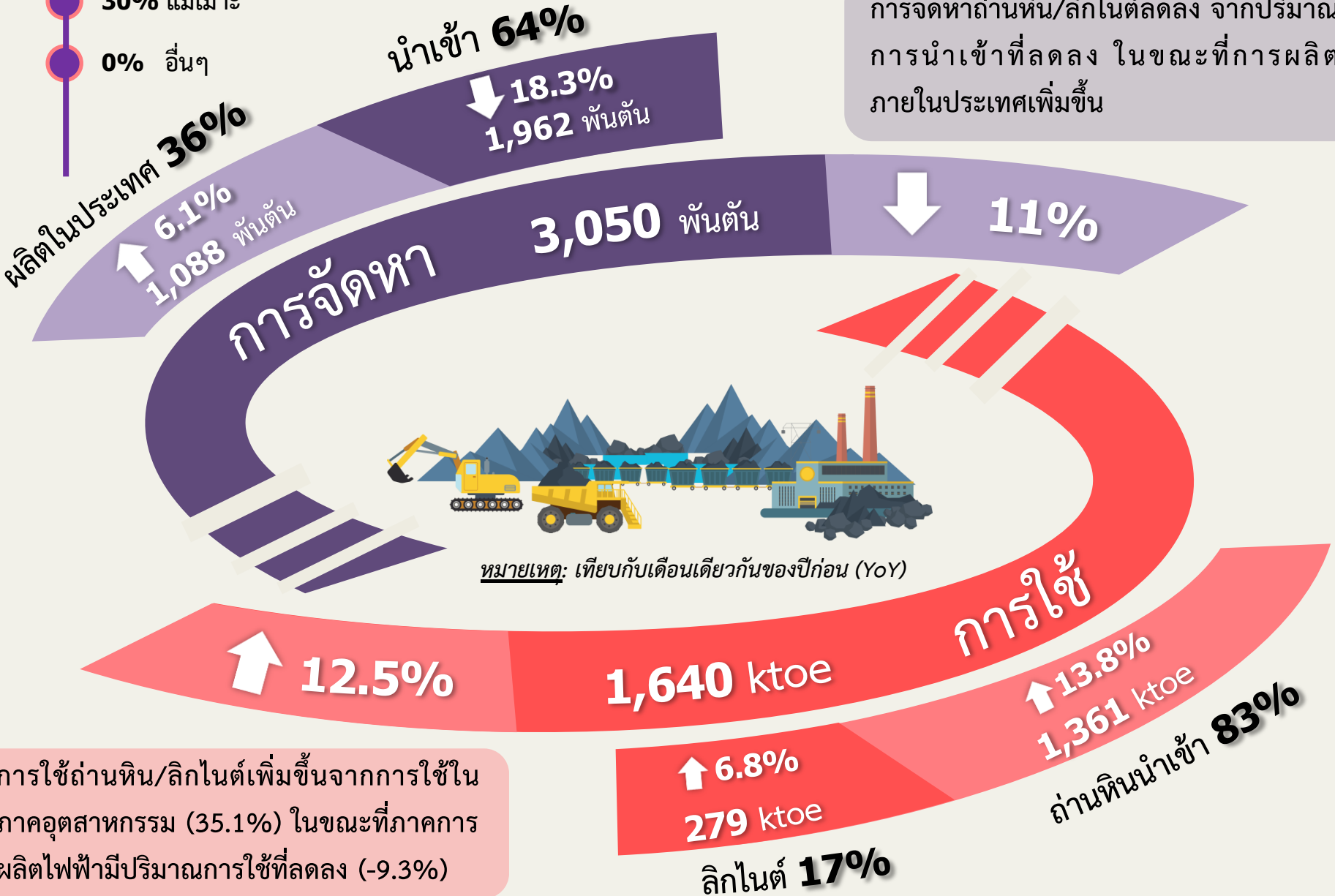


หมายเหตุ: เทียบกับเดือนเดียวกันของปีก่อน (YoY)

MMSCFD = ล้านลูกบาศก์ฟุตต่อวัน

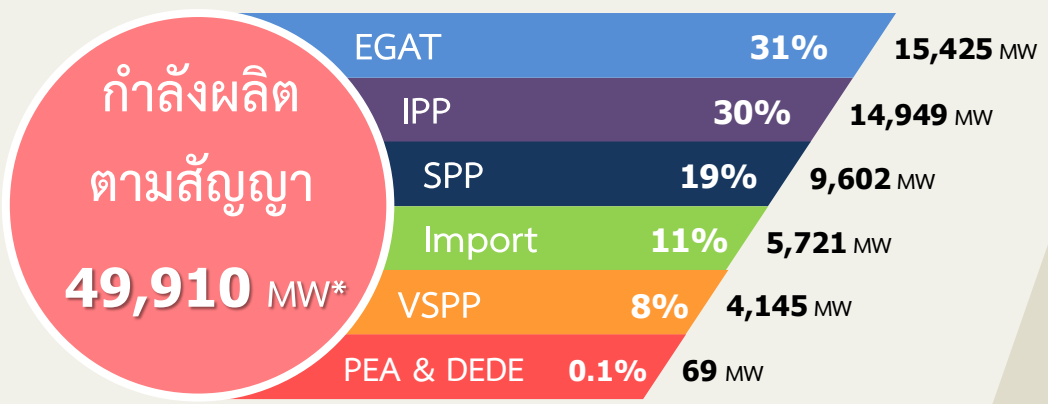


- 30% แม่เมาะ
- 0% อื่นๆ

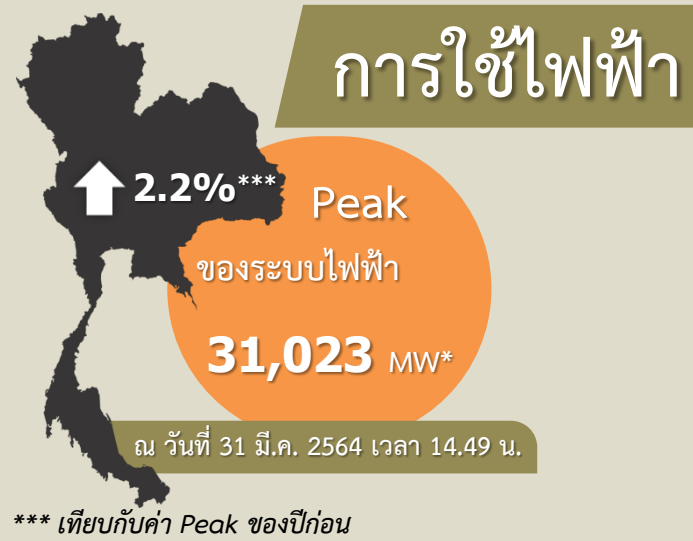


การจัดการถ่านหิน/ลิกไนต์ลดลง จากปริมาณการนำเข้าที่ลดลง ในขณะที่การผลิตภายในประเทศเพิ่มขึ้น

การใช้ถ่านหิน/ลิกไนต์เพิ่มขึ้นจากการใช้ในภาคอุตสาหกรรม (35.1%) ในขณะที่ภาคการผลิตไฟฟ้ามีปริมาณการใช้ที่ลดลง (-9.3%)



* ไม่รวมข้อมูลของผู้ผลิตไฟฟ้าใช้เอง (IPS)

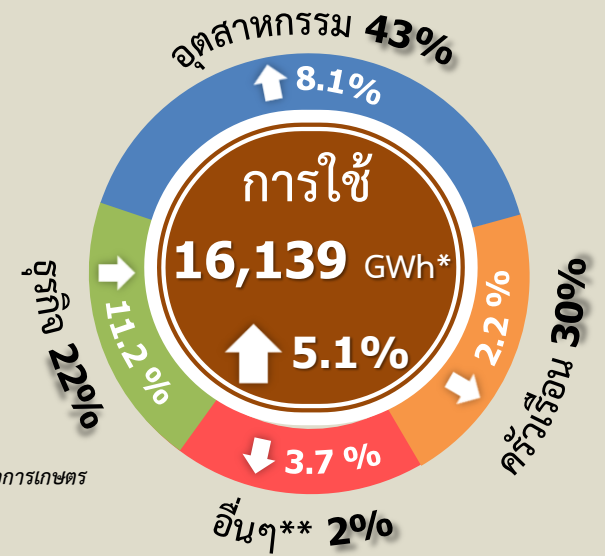
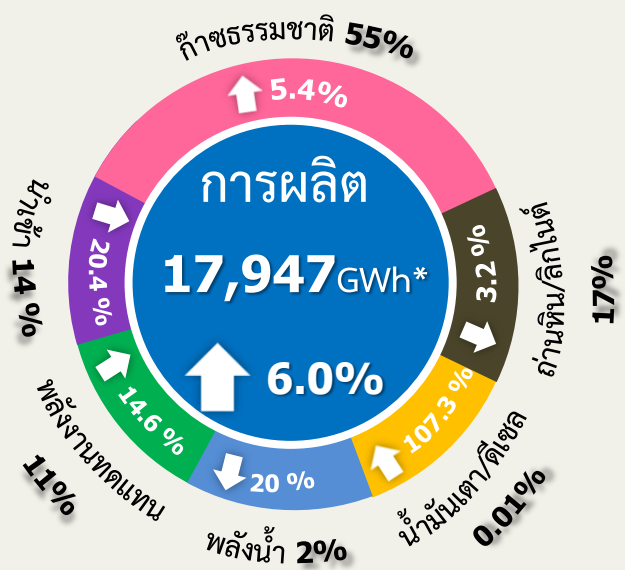


หมายเหตุ: เทียบกับเดือนเดียวกันของปีก่อน (YoY)



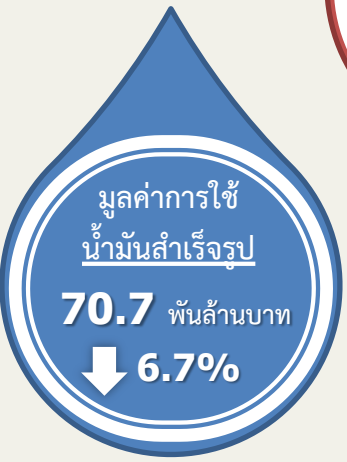
** อื่นๆ ได้แก่ องค์กรที่ไม่แสวงหากำไร สูบน้ำเพื่อการเกษตร ไฟสาธารณะ และไฟชั่วคราว

การจัดการไฟฟ้า



การใช้ไฟฟ้าเพิ่มขึ้นในภาคอุตสาหกรรมและภาคธุรกิจ ในขณะที่ภาคครัวเรือนและภาคส่วนอื่นๆ มีการใช้ที่ลดลง

มูลค่าพลังงาน



มูลค่าพลังงานทุกประเภท ในเดือน
เมษายน 2564 มีค่าลดลง

หมายเหตุ: เทียบกับเดือนเดียวกันของปีก่อน (YoY)

ราคาพลังงานส่วนใหญ่ ได้แก่ ราคาน้ำมันดิบในตลาดโลก
ราคาน้ำมันสำเร็จรูปตลาดสิงคโปร์ และราคา LNG ปรับตัวเพิ่มขึ้น
เมื่อเทียบกับเดือนก่อนหน้า ยกเว้นราคา LPG ที่ปรับตัวลดลง



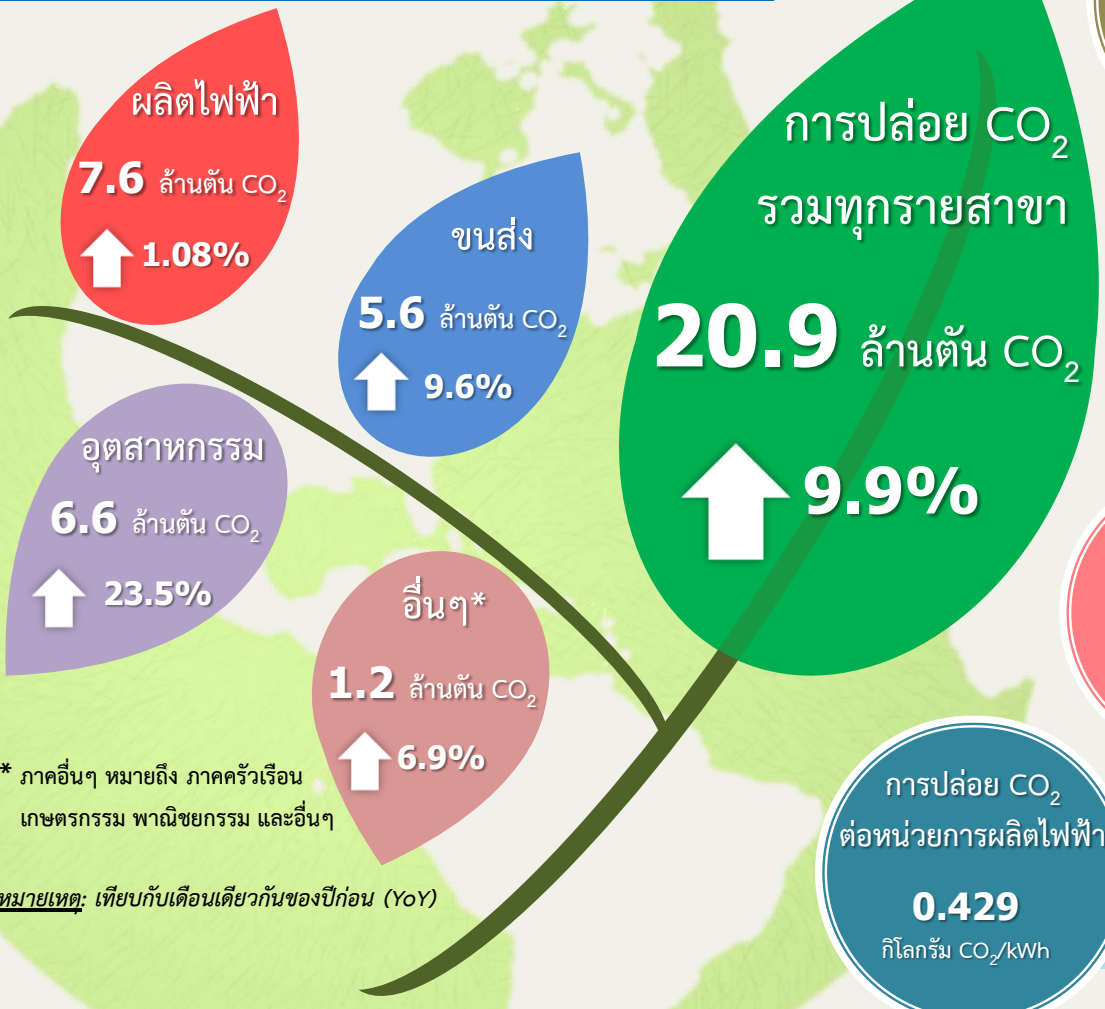
USD/bbl = เหรียญสหรัฐต่อบาร์เรล
USD/ton = เหรียญสหรัฐต่อตัน
USD/MMBTU = เหรียญสหรัฐต่อล้านบีทียู

หมายเหตุ: ราคาเฉลี่ยเดือน เม.ย.
เทียบกับเดือนก่อนหน้า (MoM)

ราคาพลังงาน



การปล่อย CO₂ รายสาขา



* ภาคอื่นๆ หมายถึง ภาคครัวเรือน
เกษตรกรรม พาณิชยกรรม และอื่นๆ

หมายเหตุ: เทียบกับเดือนเดียวกันของปีก่อน (YoY)

การปล่อย CO₂
ต่อการใช้พลังงาน**

1.94
พันตัน CO₂/ktoe

ไทยปล่อย CO₂ ต่อการใช้พลังงานต่ำกว่า
ค่าเฉลี่ยโลก ค่าเฉลี่ยของประเทศในเอเชีย จีน
อินเดีย สหรัฐอเมริกา และสหภาพยุโรป

ข้อมูลช่วงเดือน เม.ย. 2564

** การใช้พลังงาน หมายถึงการใช้พลังงานขั้นต้น รวมถึง
การใช้พลังงานทดแทน

การปล่อย CO₂
ต่อหัวประชากร

3.75
ตัน CO₂/หัวประชากร

ไทยปล่อย CO₂ ต่อหัวประชากร
ต่ำกว่าค่าเฉลี่ยโลก กว่าค่าเฉลี่ยของ
ประเทศในเอเชีย สหรัฐอเมริกา
สหภาพยุโรป และจีน แต่สูงกว่าอินเดีย

ข้อมูล ณ ปี 2563



การปล่อย CO₂
ต่อ GDP

24.2
กิโลกรัม CO₂/ล้านบาท

ไทยปล่อย CO₂ ต่อ GDP ต่ำกว่าจีน อินเดีย
แต่สูงกว่าค่าเฉลี่ยโลก ค่าเฉลี่ยของประเทศใน
เอเชีย สหรัฐอเมริกา และสหภาพยุโรป

ข้อมูล ณ ปี 2563



การปล่อย CO₂
ต่อหน่วยการผลิตไฟฟ้า

0.429
กิโลกรัม CO₂/kWh

ไทยปล่อย CO₂ ต่อหน่วยการผลิตไฟฟ้า ต่ำกว่าค่าเฉลี่ยโลก
ค่าเฉลี่ยของประเทศในเอเชีย แต่สูงกว่าสหรัฐอเมริกา และ
สหภาพยุโรป

ข้อมูลช่วงเดือน เม.ย. 2564



ความมั่นคง ด้านพลังงาน



หมายเหตุ:
¹ ข้อมูลในช่วงเดือนที่กำหนด ณ ปี พ.ศ. 2564 เปรียบเทียบกับช่วงเดียวกันของปีก่อน (พ.ศ. 2563)
² ข้อมูลในช่วงเดือนที่กำหนด ณ ปีปัจจุบัน เปรียบเทียบกับช่วงเดียวกันของปีก่อน
³ ข้อมูล ณ เดือนปัจจุบัน เปรียบเทียบกับเดือนเดียวกันของปีก่อน (YoY)
⁴ ข้อมูล ณ ปี พ.ศ. 2563 เปรียบเทียบกับปีก่อน (พ.ศ. 2562)
⁵ ข้อมูลในช่วงปีที่กำหนด (ปี พ.ศ. 2552- 2562) เปรียบเทียบกับเกณฑ์มาตรฐาน :
 ค่าต่ำกว่า 0.95 = ดี / ค่าอยู่ระหว่าง 0.95 - 1.05 = ปกติ / ค่ามากกว่า 1.05 = แย่

😊 ดีกว่าปีเปรียบเทียบ / ดี
 ☹️ เท่ากับปีเปรียบเทียบ / ปกติ
 ☹️ แย่กว่าปีเปรียบเทียบ / แย่

☹️ การปล่อยก๊าซ CO₂
ต่อ GDP⁴

24.19
ตัน CO₂/ล้านบาท

พลังงาน
และสิ่งแวดล้อม

😊 การปล่อยก๊าซ CO₂
ต่อหัวประชากร⁴

3.75
ตัน CO₂/หัวประชากร

😊 การปล่อยก๊าซ CO₂
ต่อหน่วยการผลิตไฟฟ้า²

0.429
กิโลกรัม CO₂/kWh

☹️ การปล่อยก๊าซ CO₂
ต่อการใช้พลังงาน²

1.94
พันตัน CO₂/ktoe

ประสิทธิภาพการใช้พลังงาน

