

ม.ค.-ก.พ.  
2566

## Highlight

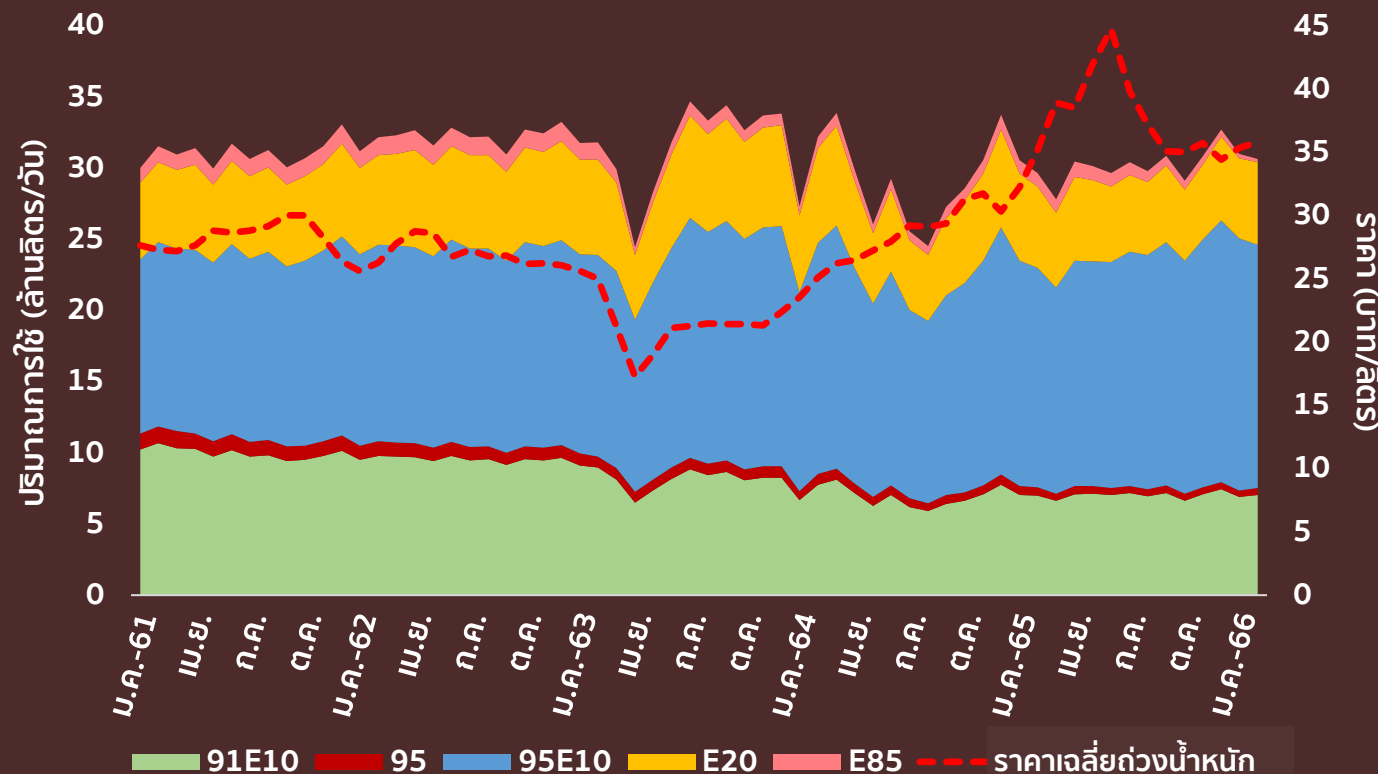
การใช้น้ำมันกลุ่มเบนซิน เพิ่มขึ้น 3.7% จากการขยายตัวของภาคการท่องเที่ยวในประเทศ รวมทั้งจำนวนรถจักรยานยนต์จดทะเบียนใหม่ในเดือน กุมภาพันธ์ที่เพิ่มขึ้นถึง 9.8% เมื่อเทียบกับช่วงเดียวกันของปีก่อน ส่งผลให้เกิดความต้องการใช้น้ำมันกลุ่มเบนซินในประเทศ

สำหรับปริมาณการใช้น้ำมันกลุ่มเบนซิน พบว่า แก๊สโซฮอล์ 95 (E10) ยังคงครองสัดส่วนการใช้มากที่สุดในกลุ่ม อยู่ที่ 57.1% รวมทั้งมีการใช้เพิ่มขึ้น 14.3% ซึ่งเป็นผลจากราคาเฉลี่ยของแก๊สโซฮอล์ 95 (E10) ที่ไม่แตกต่างกับแก๊สโซฮอล์ชนิดอื่น ๆ ทางผู้บริโภคจึงเลือกใช้แก๊สโซฮอล์ 95 (E10) นี้เป็นเชื้อเพลิงหลักในการการเดินทาง



สำนักงานนโยบาย  
และแผนพลังงาน  
กระทรวงพลังงาน

# เบนซิน



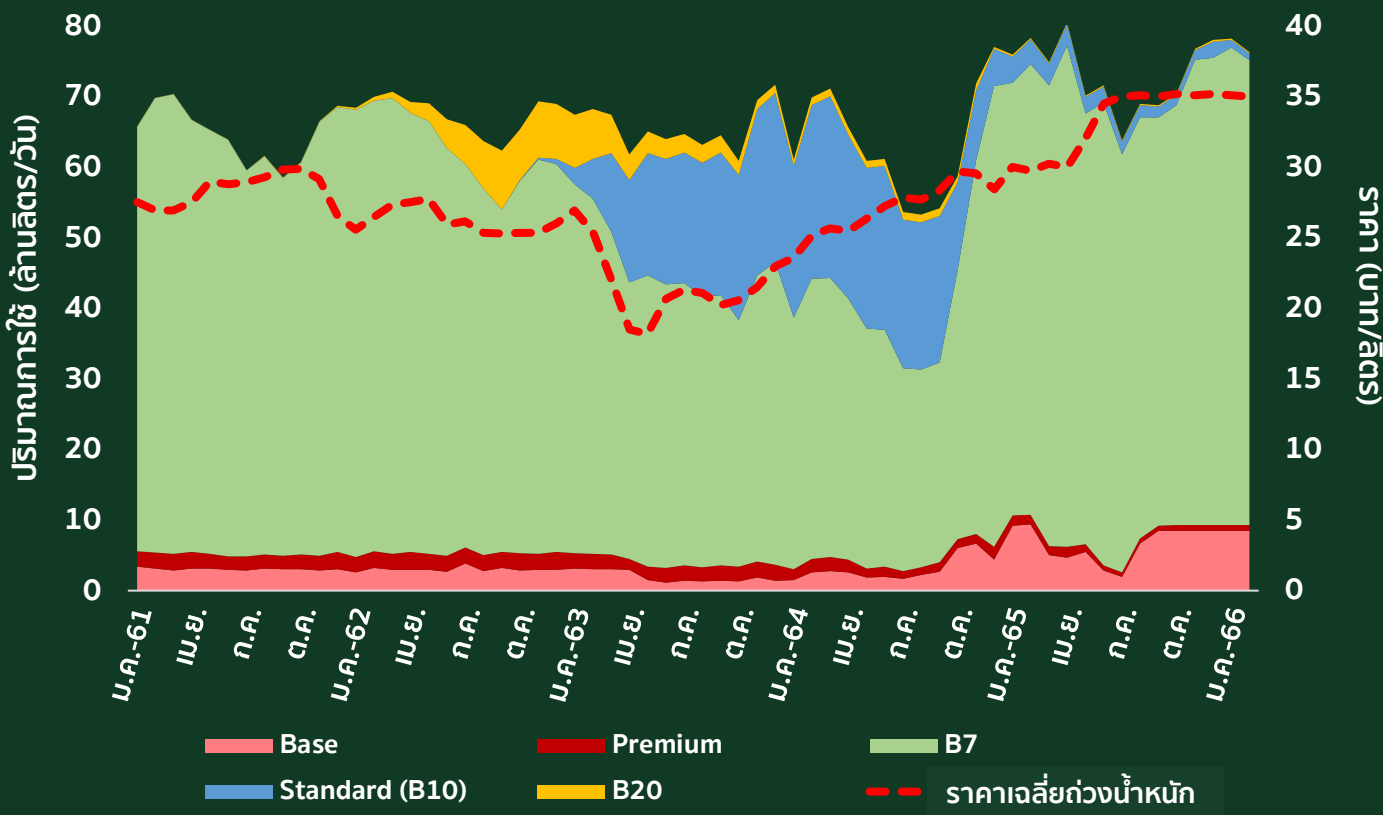
ชนิดน้ำมัน	ปริมาณการใช้ (ล้านลิตร/วัน)			2566 (ม.ค.-ก.พ.)		ราคาเฉลี่ย (บาท/ลิตร)		
	2564	2565	2566 (ม.ค.-ก.พ.)	Growth (%YoY)	Share (%)	2564	2565	2566 (ม.ค.-ก.พ.)
กลุ่มเบนซิน	29.03	30.16	31.25	3.7	100	28.12	37.46	35.58
เบนซิน 95	0.66	0.52	0.47	-22.1	1.5	35.94	45.42	43.63
แก๊สโซฮอล์	28.37	29.63	30.77	4.27	98.5	27.94	37.32	35.46
▪ 91 (E10)	6.90	7.02	6.94	-1.0	22.2	28.21	37.40	35.62
▪ 95 (E10)	14.90	16.28	17.84	14.3	57.1	28.52	37.86	35.96
▪ 95 (E20)	5.79	5.50	5.72	-3.6	18.3	26.90	36.38	33.77
▪ 95 (E85)	0.78	0.83	0.27	-71.5	0.9	22.06	32.12	34.19

ม.ค.-ก.พ.  
2566

# Highlight

การใช้น้ำมันกลุ่มดีเซลปรับตัวเพิ่มขึ้นเล็กน้อย อยู่ที่ 0.1% จากการขยายตัวของภาคท่องเที่ยวและบริการ โดยจำนวนผู้เยี่ยมชมทั่วประเทศที่เป็นชาวต่างชาติ จากข้อมูลของกระทรวงการท่องเที่ยวและกีฬาในเดือนนี้ที่เพิ่มขึ้น 1,084.8% เมื่อเทียบกับเดือนเดียวกันของปีก่อน ทำให้ความต้องการน้ำมันกลุ่มดีเซลเพื่อการเดินทางและการขนส่งเพิ่มขึ้น

โดยน้ำมันดีเซล B7 ยังคงมีสัดส่วนการใช้มากที่สุด อยู่ที่ 85.2% จากราคาขายปลีกเฉลี่ยของดีเซล B7 ที่ยังคงเท่ากับราคาขายปลีกเฉลี่ยของดีเซลหมุนเร็วธรรมดา (B10) และดีเซล B20 ทำให้ทางผู้บริโภครักเลือกใช้ น้ำมันดีเซล B7 เป็นเชื้อเพลิงหลัก



ชนิดน้ำมัน	ปริมาณการใช้ (ล้านลิตร/วัน)			2566 (ม.ค.-ก.พ.)		ราคาเฉลี่ยถ่วงน้ำหนัก (บาท/ลิตร)		
	2564	2565	2566 (ม.ค.-ก.พ.)	Growth (%YoY)	Share (%)	2564	2565	2566 (ม.ค.-ก.พ.)
กลุ่มดีเซล	63.14	73.08	77.12	0.1	100	26.54	32.56	34.35
B7 <sup>1</sup>	38.38	62.91	65.69	5.2	85.2	28.02	33.07	34.85
ธรรมดา(B10) <sup>1</sup>	19.22	2.27	1.11	-69.7	1.4	25.70	33.07	34.85
B20	0.99	0.19	0.16	-26.0	0.2	25.51	33.09	34.85
พื้นฐาน	3.05	6.70	9.34	0.6	12.1	-	-	-
Premium	1.51	1.01	0.82	-40.9	1.1	33.72 <sup>2</sup>	42.34 <sup>2</sup>	44.03 <sup>2</sup>

ข้อมูล ณ วันที่ 2 พฤษภาคม 2566



สำนักงานนโยบายและแผนพลังงาน กระทรวงพลังงาน

**หมายเหตุ**

- วันที่ 1 ต.ค.63 เปลี่ยนชื่อน้ำมันดีเซลจาก “ดีเซลหมุนเร็วธรรมดา” เปลี่ยนเป็น “ดีเซลB7” และ “ดีเซลB10” เปลี่ยนเป็น “ดีเซลหมุนเร็วธรรมดา” โดยน้ำมันดีเซลหมุนเร็วธรรมดา เริ่มจำหน่ายตั้งแต่วันที่ 1 มิถุนายน 2562
- ราคาขายปลีกเฉพาะราคาเฉลี่ยของ น้ำมันดีเซลพรีเมียม

# การใช้เชื้อเพลิง ภาคขนส่ง ทางบก

ม.ค.-ก.พ. 2566

กลุ่มดีเซล

▲ 0.1%

63.1%

%Share

4,687 ktoe

▲ 1.9%

กลุ่มเบนซิน  
▲ 3.7%

3.9%

NGV

▲ 7.4%

ไฟฟ้า

▲ 457.4%

0.01%

LPG

▲ 14.4%

ราคาเฉลี่ย  
ถ่วงน้ำหนัก

2566  
(ม.ค.-ก.พ.)

35.58 บาท/ลิตร

34.35 บาท/ลิตร

13.43 บาท/ลิตร

24.87 บาท/กก.

17.59 บาท/กก.

2.64 บาท/หน่วย

(สำหรับแรงดันไฟฟ้า  
น้อยกว่า 22 kV)<sup>2</sup>

จำนวนรถ<sup>1</sup>

ณ สิ้นเดือน  
ก.พ. 2566

29.88 ล้านคัน

12.47 ล้านคัน

5.82 แสนคัน

(97% เป็น  
LPG+เบนซิน)

3.36 แสนคัน

(74% เป็น  
NGV+เบนซิน)

44,294 คัน

(ยานยนต์ไฟฟ้า  
แบตเตอรี่ : BEV)

ปริมาณการใช้เชื้อเพลิง  
ในภาคขนส่งทางบก (ktoe)

2564

2565

2566  
(ม.ค.-ก.พ.)

7,894

(29.0)

8,201

(30.2)

1,374

(31.2)

14,976

(47.6)

17,332

(55.1)

2,957

(58.1)

779

(668)

1,016

(871)

173

(148)

1,007

(1,140)

1,096

(1,241)

184

(208)

0.0875

(1.0267)

1.2663

(14.8613)

0.5359

(6.2887)

รวม

24,657

27,646

4,687

หมายเหตุ

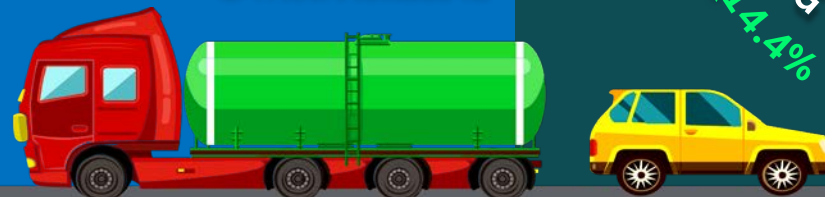
▲ % Growth เปรียบเทียบจากช่วงเดียวกันของปีก่อน

1 จำนวนรถจดทะเบียนสะสม จากกรมการขนส่งทางบก

2 ราคาขายปลีกเฉลี่ยสำหรับสถานีจัดประจุไฟฟ้า (มติการประชุมคณะกรรมการนโยบายพลังงานแห่งชาติ 19 มี.ค. 2563)



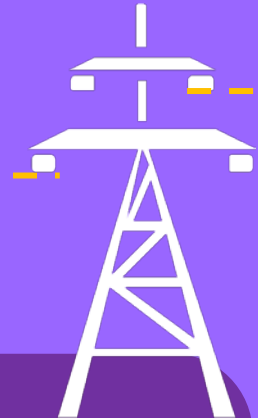
สำนักงานนโยบาย  
และแผนพลังงาน  
กระทรวงพลังงาน



# ไฟฟ้า

ม.ค.-ก.พ. 2566

สำนักงานนโยบาย  
และแผนพลังงาน  
กระทรวงพลังงาน

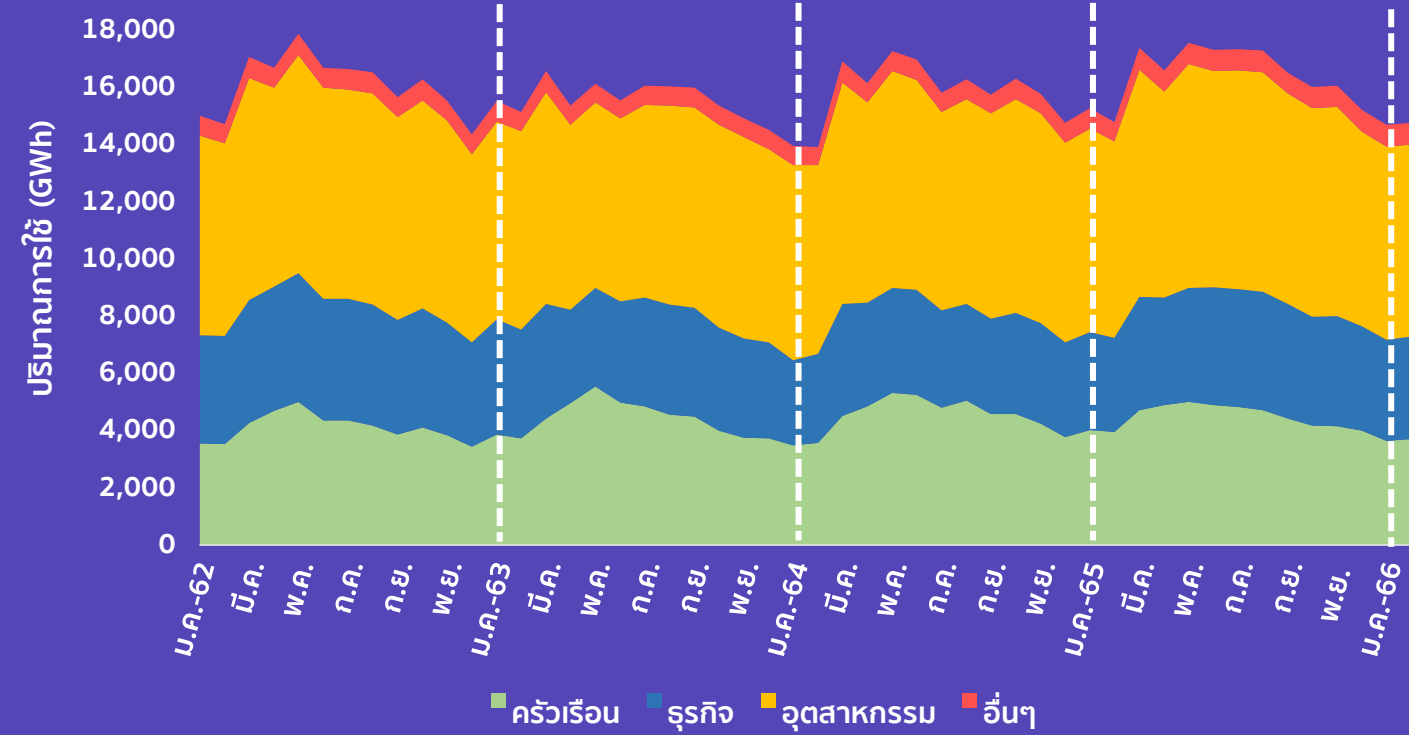


## Highlight

การใช้ไฟฟ้าปรับตัวลดลง 3.8% ในสาขาครัวเรือนและอุตสาหกรรม โดยมาจากปัจจัยของค่า Ft ขายปลีก (ม.ค.-เม.ย. 2566) ที่เพิ่มขึ้น และอุปสงค์สินค้าของคู่ค้าในต่างประเทศที่ชะลอตัวลง ซึ่งสะท้อนได้จากดัชนีผลผลิตอุตสาหกรรม (MPI) และมูลค่าการส่งออกสินค้าที่ลดลง 2.7% และ 4.7% ตามลำดับ เมื่อเทียบกับช่วงเดียวกันของปีก่อน

สำหรับการใช้ไฟฟ้าในสาขาธุรกิจและสาขาอื่น ๆ ยังปรับตัวเพิ่มขึ้นจากการเติบโตของสาขาท่องเที่ยวและบริการ โดยสอดคล้องกับอัตราการเข้าพักและจำนวนผู้เข้าพักสะสม (ม.ค. - ก.พ. 2566) ที่เพิ่มขึ้นเมื่อเทียบกับช่วงเดียวกันของปีก่อนถึง 70.9% และ 62.8% ตามลำดับ

หมายเหตุ  
\* องค์กรไม่แสวงหากำไร สุนัขเพื่อการเกษตร ไฟซ์คราว ไฟสาธารณะ EV Charging Station และอื่น ๆ



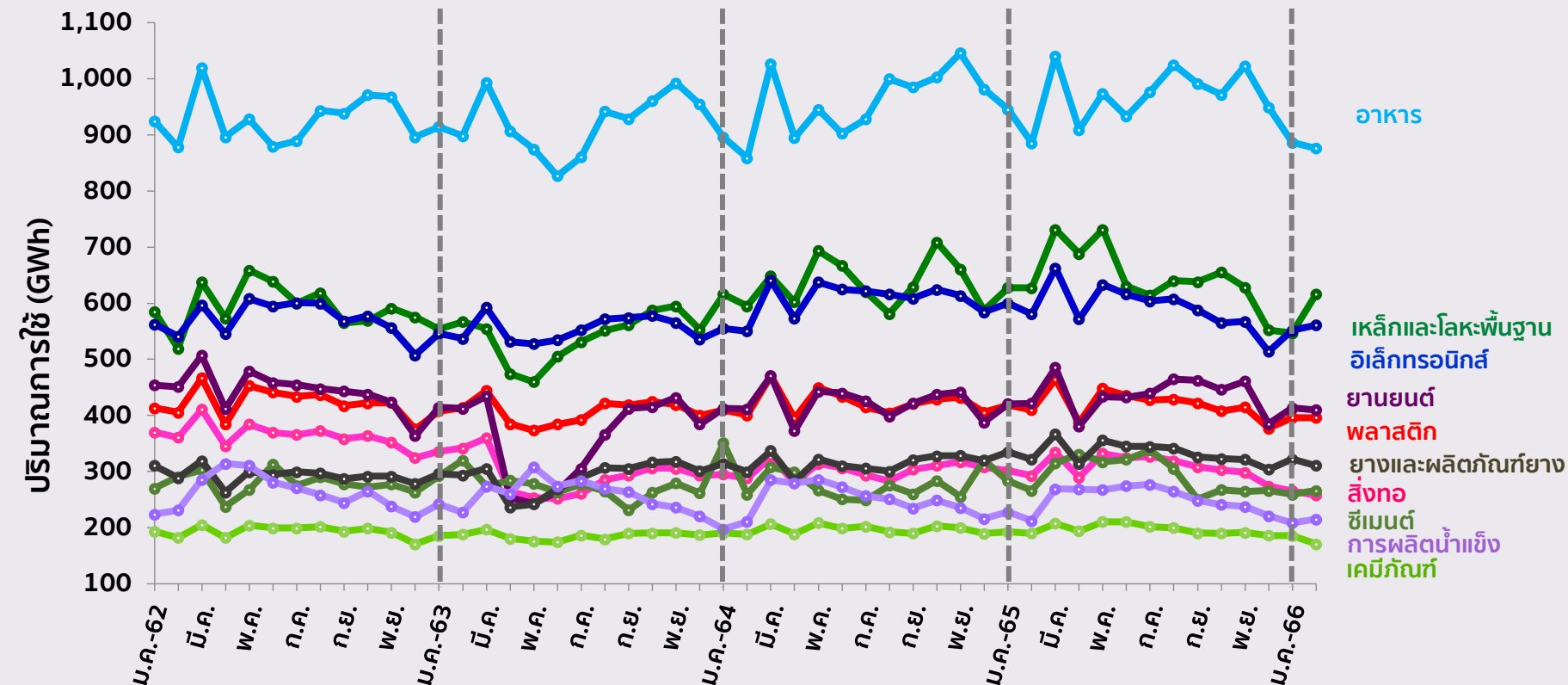
รายสาขา	ปริมาณการใช้ (GWh)			2566 (ม.ค.-ก.พ.)	
	2564	2565	2566 (ม.ค.-ก.พ.)	Growth (%YoY)	Share (%)
ครัวเรือน	54,290	53,738	7,349	-9.3	25.0
ธุรกิจ	41,529	46,094	7,099	2.7	24.1
อุตสาหกรรม	86,427	88,563	13,472	-4.9	45.8
อื่น ๆ *	8,223	8,829	1,505	5.8	5.1
<b>รวม</b>	<b>190,469</b>	<b>197,224</b>	<b>29,425</b>	<b>-3.8</b>	<b>100</b>

# ไฟฟ้า

## 10 กลุ่ม อุตสาหกรรมสำคัญ

### Highlight

การใช้ไฟฟ้าใน 10 อุตสาหกรรมสำคัญปรับตัวลดลงทุกประเภทอุตสาหกรรม ซึ่งสอดคล้องกับข้อมูลดัชนีผลผลิตอุตสาหกรรม (MPI) ของสำนักงานเศรษฐกิจอุตสาหกรรม ที่หดตัวลง 2.7% รวมทั้งมูลค่าการส่งออกสินค้าของกระทรวงพาณิชย์ ที่หดตัวลง 4.7% โดยมาจากอุปสงค์สินค้าของคู่ค้าในต่างประเทศที่ลดลง และการเพิ่มขึ้นของราคาค่าไฟฟ้าที่ใช้ผลิตสินค้าส่งผลให้การใช้ไฟฟ้าเพื่อผลิตสินค้าในอุตสาหกรรมลดลง



ม.ค.-ก.พ. 2566

ปี 2566 (ม.ค.-ก.พ.)	อาหาร	เหล็กและโลหะพื้นฐาน	สิ่งทอ	อีเล็กทรอนิกส์	พลาสติก	ยานยนต์	ซีเมนต์	เคมีภัณฑ์	ยางและผลิตภัณฑ์ยาง	การผลิตน้ำแข็ง
Growth (%YOY)	▼ 3.7	▼ 7.3	▼ 11.9	▼ 5.8	▼ 4.4	▼ 2.2	▼ 4.4	▼ 6.7	▼ 3.5	▼ 3.7

สำนักงานนโยบายและแผนพลังงาน  
กระทรวงพลังงาน

ข้อมูล ณ วันที่ 2 พฤษภาคม 2566



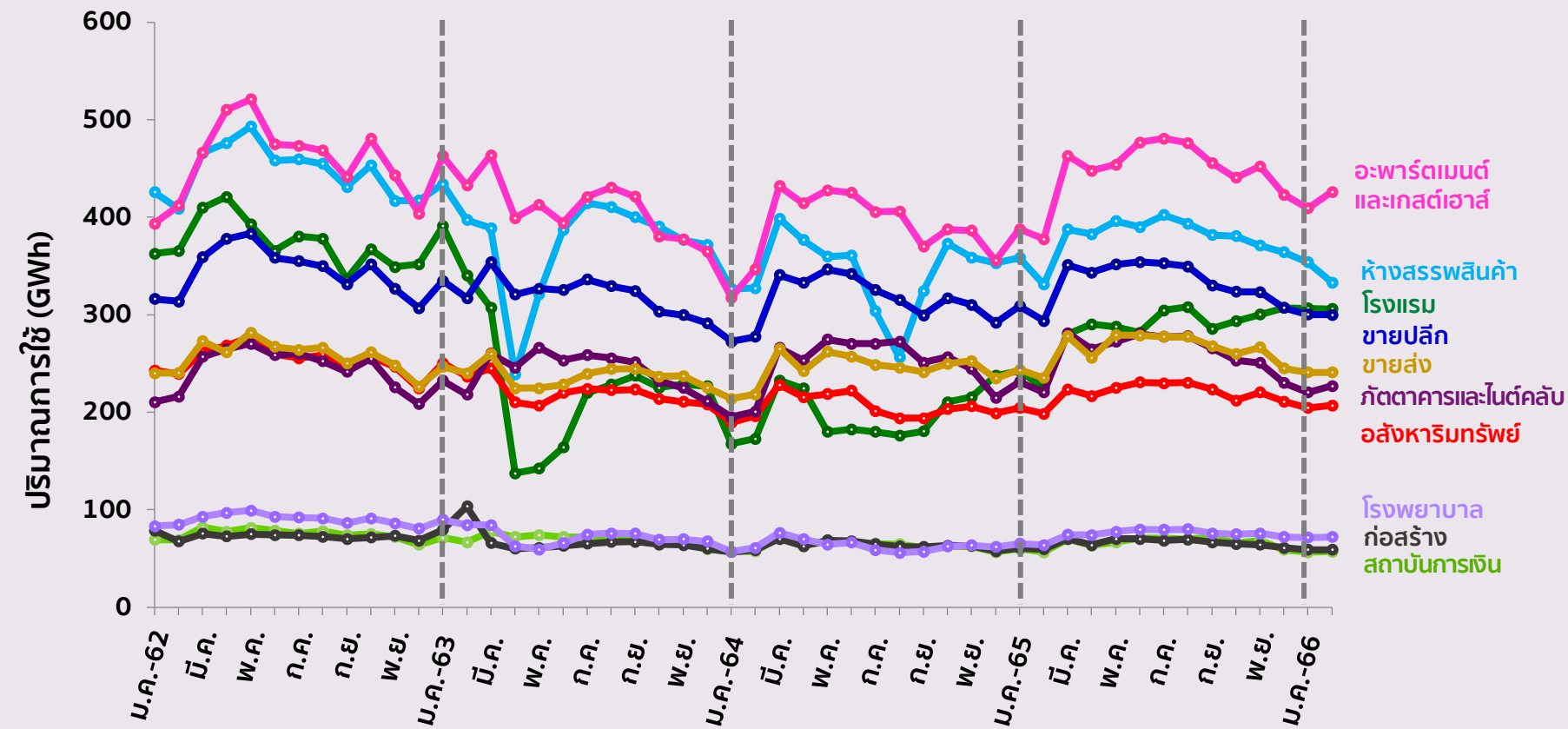
# ไฟฟ้า

## 10 กลุ่ม ธุรกิจสำคัญ

### Highlight

การใช้ไฟฟ้าในกลุ่มธุรกิจสำคัญที่เกี่ยวข้องกับสาขาท่องเที่ยวและบริการ ได้แก่ โรงแรม ภัตตาคาร อะพาร์ตเมนต์และเกสต์เฮาส์ปรับตัว โดยสอดคล้องกับอัตราการเข้าพักและจำนวนผู้เข้าพักสะสม (ม.ค. - ก.พ. 2566) ที่เพิ่มขึ้นเมื่อเทียบกับช่วงเดียวกันของปีก่อนถึง 70.9% และ 62.8% ตามลำดับ

ในขณะที่การใช้ไฟฟ้าในธุรกิจห้างสรรพสินค้า ขยายปลีก ขยายส่ง ภัตตาคารและไนต์คลับ อสังหาริมทรัพย์ โรงพยาบาล ก่อสร้าง สถาบันการเงิน และก่อสร้าง ลดลง ซึ่งเป็นผลจากราคาค่าไฟฟ้าที่ปรับตัวสูงขึ้น ทำให้ผู้ประกอบการต้องลดการใช้ไฟฟ้าลง เพื่อลดต้นทุนค่าใช้จ่ายในการดำเนินงาน



ม.ค.-ก.พ. 2566

ปี 2566 (ม.ค.-ก.พ.)	ห้างสรรพสินค้า	โรงแรม	อะพาร์ตเมนต์และเกสต์เฮาส์	ขยายปลีก	อสังหาริมทรัพย์	โรงพยาบาล/สถานบริการทางการแพทย์	ขยายส่ง	สถาบันการเงิน	ก่อสร้าง	ภัตตาคารและไนต์คลับ
Growth (%YOY)	▼ 0.3	▲ 31.2	▲ 9.1	▼ 0.4	▲ 2.1	▼ 1.0	▲ 0.7	▼ 2.7	▼ 1.9	▲ 10.9

