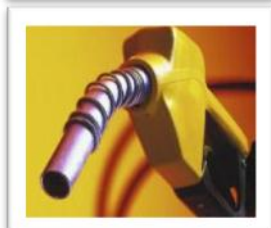


สถานการณ์การใช้น้ำมันและไฟฟ้า 8 เดือนแรกของปี 2555

จัดทำโดย
ศูนย์พยากรณ์และสารสนเทศพลังงาน



สถานการณ์การใช้น้ำมันและไฟฟ้า 8 เดือนแรกของปี 2555

1. ภาพรวมการใช้น้ำมันและไฟฟ้า

● การใช้เชื้อเพลิงในช่วง 8 เดือนแรกของปี 2555 เพิ่มขึ้นจากช่วงเดียวกันของปีก่อน โดยการใช้น้ำมันดีเซลอยู่ที่ระดับ 56.3 ล้านลิตรต่อวัน มีการใช้เพิ่มขึ้นจากช่วงเดียวกันของปีก่อนร้อยละ 6.7 และการใช้น้ำมันในกลุ่มเบนซินอยู่ที่ระดับ 20.7 ล้านลิตรต่อวัน เพิ่มขึ้นจากช่วงเดียวกันของปีก่อนร้อยละ 1.6 อย่างไรก็ตาม การใช้น้ำมันดีเซลในเดือนสิงหาคม 2555 อยู่ที่ระดับ 53.4 ล้านลิตรต่อวัน เพิ่มขึ้นจากช่วงเดียวกันของปีก่อนร้อยละ 7.8 ในขณะที่การใช้น้ำมันเบนซินเดือนสิงหาคม 2555 อยู่ที่ระดับ 20.8 ล้านลิตรต่อวัน เพิ่มขึ้นจากช่วงเดียวกันของปีก่อนร้อยละ 1.9 และเพิ่มขึ้นจากเดือนกรกฎาคม 2555 อยู่ที่ร้อยละ 1.7 สาเหตุที่ภาพรวมการใช้น้ำมันเชื้อเพลิงเกือบทุกชนิดในเดือนสิงหาคม 2555 ปรับเพิ่มขึ้นจากเดือนกรกฎาคม 2555 ส่วนหนึ่งเป็นผลมาจากนโยบายทางด้านราคาของรัฐบาลเพื่อลดภาระค่าใช้จ่ายของประชาชน แต่อัตราการเพิ่มไม่มากนัก เนื่องจากช่วงเดือนสิงหาคม 2555 อยู่ในช่วงฤดูฝน ทำให้การคมนาคมขนส่ง และการเดินทางท่องเที่ยวไม่มากนัก

การใช้น้ำมันดีเซลและเบนซินรายเดือนปี 2555										
หน่วย : ล้านลิตร/วัน										
	ม.ค.	ก.พ.	มี.ค.	เม.ย.	พ.ค.	มิ.ย.	ก.ค.	ส.ค.	ม.ค.-ส.ค.	สัดส่วน (%)
ดีเซล	54.6	58.5	59.0	57.4	58.2	56.7	53.2	53.4	56.3	100
เบนซิน	20.4	20.9	20.6	20.5	20.4	21.2	20.5	20.8	20.7	100
เบนซินธรรมดา	14.6	14.9	14.7	14.4	14.4	14.9	14.2	14.2	14.5	70
- เบนซิน 91	9.4	9.4	9.3	8.8	8.9	9.1	8.6	8.3	9.0	43
- แก๊สโซฮอล์ 91 (E10)	5.2	5.4	5.5	5.7	5.5	5.7	5.6	5.9	5.6	27
เบนซินพิเศษ	5.8	6.0	5.9	6.1	6.0	6.3	6.3	6.6	6.1	30
- เบนซิน 95	0.1	0.1	0.1	0.1	0.1	0.1	0.1	0.1	0.1	1
- แก๊สโซฮอล์ 95 (E10)	4.9	5.1	5.0	5.1	5.0	5.3	5.2	5.4	5.1	25
- แก๊สโซฮอล์ 95 (E20)	0.7	0.7	0.7	0.8	0.8	0.8	0.9	1.0	0.8	4
- แก๊สโซฮอล์ 95 (E85)	0.046	0.054	0.061	0.067	0.071	0.078	0.094	0.115	0.073	0.4

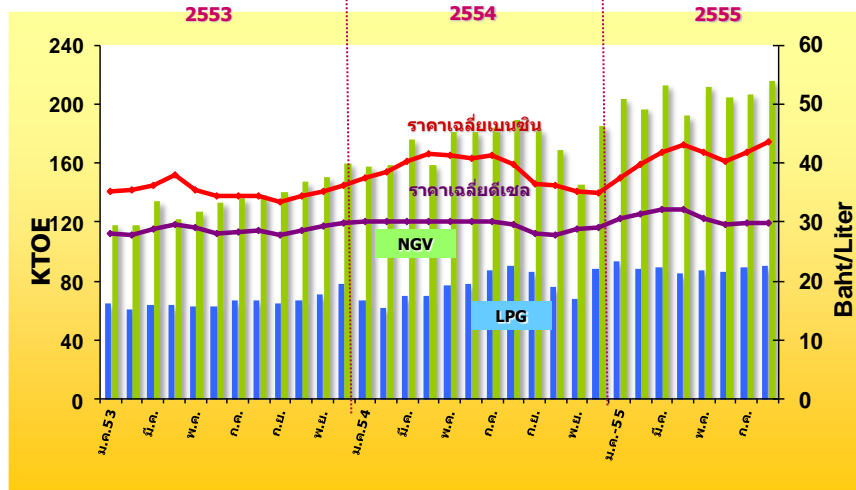
● การใช้น้ำมันภาคขนส่งทางบกในช่วง 8 เดือนแรกของปี 2555 เพิ่มขึ้นจากช่วงเดียวกันของปีก่อนร้อยละ 7.5 อยู่ที่ระดับ 14,629 พันตันเทียบเท่าน้ำมันดิบ (KTOE) โดยเป็นการเพิ่มขึ้นของการใช้น้ำมันเชื้อเพลิงทุกประเภท ทั้งนี้ปัจจัยหลักในการเพิ่มขึ้นของการใช้น้ำมันในภาคขนส่งทางบกยังคงมาจากการใช้ NGV และ LPG เนื่องจาก LPG และ NGV มีราคาถูกกว่าน้ำมันเชื้อเพลิง โดยการใช้ LPG เพิ่มขึ้นร้อยละ 17.7 การใช้ NGV เพิ่มขึ้นร้อยละ 18.5 การใช้น้ำมันดีเซลเพิ่มขึ้นร้อยละ 7.2 และการใช้น้ำมันเบนซินเพิ่มขึ้นร้อยละ 2.0 โดยเดือนสิงหาคม 2555 มีจำนวนรถยนต์ติดตั้ง NGV รวมทั้งสิ้น 342,621 คัน โดยแบ่งเป็นรถเบนซินจำนวน 300,430 คัน และรถดีเซลจำนวน 42,191 คัน สามารถทดแทนน้ำมันเบนซินได้ร้อยละ 19.8 เมื่อเทียบกับปริมาณการใช้น้ำมันเบนซินทั้งหมด และทดแทนน้ำมันดีเซลได้ร้อยละ 5.5 เมื่อเทียบกับปริมาณการใช้น้ำมันดีเซลทั้งหมด โดยรวมสามารถทดแทนการใช้น้ำมันเบนซินและน้ำมันดีเซลได้ร้อยละ 9.9 มีจำนวนสถานีบริการ NGV ทั้งหมดจำนวน 479 สถานี และมีปริมาณการใช้ NGV เพิ่มขึ้นเป็น 7,873 ตันต่อวัน

การใช้น้ำมันในภาคขนส่งทางบก

หน่วย : KTOE

	2552 (2009)	2553 (2010)	2554 (2011)	2555 (ม.ค.-ส.ค.)	สัดส่วน(%)	การเปลี่ยนแปลง (%)		
						2553	2554	2555 (ม.ค.-ส.ค.)
เบนซิน	5,606	5,526	5,463	3,756	26	-1.4	-1.1	2.0
ดีเซล	11,400	11,291	11,726	8,404	57	-1	3.9	7.2
LPG	778	794	1,073	827	6	2.1	35.3	17.7
NGV	1,282	1,623	2,068	1,642	11	26.6	27.4	18.5
รวม	19,066	19,234	20,331	14,629	100	0.9	5.7	7.5

ยอดจำหน่าย LPG NGV ภาคขนส่ง และราคาเฉลี่ยเบนซินและดีเซล ปี 2553-2555 (ส.ค.)

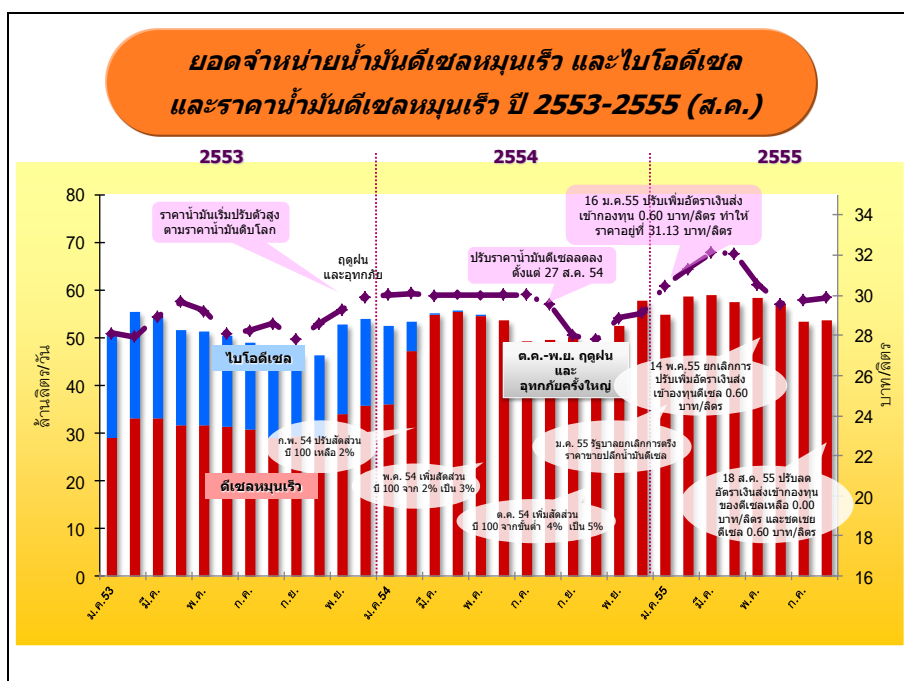


● การผลิตพลังงานไฟฟ้ารวมทั้งระบบของ กฟผ. (Gross Energy Generation) ในช่วง 8 เดือนแรกของปี 2555 อยู่ที่ระดับ 118,219 กิกะวัตต์ชั่วโมง เพิ่มขึ้นจากช่วงเดียวกันของปีก่อนร้อยละ 7.34 โดยในเดือนสิงหาคม 2555 มีการผลิตไฟฟ้า ที่ระดับ 14,964 กิกะวัตต์ชั่วโมง เพิ่มขึ้นจากช่วงเดียวกันของปีก่อนร้อยละ 3.38 สำหรับ ความต้องการไฟฟ้าสูงสุด (Gross Peak Generation) ของปี 2555 เกิดขึ้น ณ วันพฤหัสบดีที่ 26 เมษายน 2555 เวลา 14.30 น. อยู่ที่ระดับ 26,774 เมกะวัตต์ มีค่าสูงกว่าพลังไฟฟ้าสูงสุดของปีที่ผ่านมาซึ่งเกิดเมื่อวันอังคารที่ 24 พฤษภาคม 2554 อยู่ 2,256 เมกะวัตต์ หรือเพิ่มขึ้นร้อยละ 9.2 ส่วน Net Peak อยู่ที่ระดับ 26,121 เมกะวัตต์

2. น้ำมันดีเซล

การใช้**น้ำมันดีเซล** ปริมาณการใช้น้ำมันดีเซลเฉลี่ยในช่วง 8 เดือนแรกของปี 2555 อยู่ที่ระดับ 56.3 ล้านลิตรต่อวัน เพิ่มขึ้นร้อยละ 6.7 เมื่อเทียบกับปีก่อน โดยการใช้**น้ำมันดีเซล** ณ เดือนสิงหาคม 2555 อยู่ที่ระดับ 53.4 ล้านลิตรต่อวัน เพิ่มขึ้นจากช่วงเดียวกันของปีก่อนร้อยละ 7.8 และเพิ่มขึ้นจากเดือนก่อนหน้าเล็กน้อยร้อยละ 0.4 แม้ว่าราคาขายปลีกดีเซลยังคงอยู่ในระดับต่ำ ไม่เกิน 30 บาทต่อลิตร ส่วนหนึ่งเป็นผลมาจากปัจจัยทางฤดูกาล และมีฝนตกชุกในหลายพื้นที่ ทำให้การคมนาคมขนส่งและการเดินทางท่องเที่ยวไม่มากนัก ประกอบกับรัฐบาลได้ปรับเงินส่งเข้ากองทุนน้ำมันเชื้อเพลิง โดยดีเซลจากเดิมอัตราเก็บเงินเข้ากองทุนน้ำมันเป็น 0 บาทต่อลิตร จะได้รับการสนับสนุนจากกองทุนน้ำมันเพิ่มเป็น 0.60 บาทต่อลิตร เพื่อบรรเทาความเดือดร้อนของประชาชนและผู้ประกอบการที่อาจได้รับจากราคาน้ำมันในตลาดโลกที่ปรับตัวเพิ่มขึ้นทั้งนี้ในเดือนสิงหาคม 2555 ราคาเฉลี่ยน้ำมันดีเซลอยู่ที่ 29.89 บาทต่อลิตร

ปริมาณการใช้น้ำมันดีเซลรายเดือน													
หน่วย : ล้านลิตร/วัน													
	ม.ค.	ก.พ.	มี.ค.	เม.ย.	พ.ค.	มิ.ย.	ก.ค.	ส.ค.	ก.ย.	ต.ค.	พ.ย.	ธ.ค.	ม.ค.- ส.ค.
2551	52.5	52.4	54.7	53.7	49.9	45.4	40.2	42.8	42.5	45.0	46.8	52.5	51.4
2552	55.4	51.4	52.5	52.9	53.6	48.6	47.5	46.7	46.5	47.5	49.1	55.3	51.1
2553	50.5	55.2	54.5	51.6	51.2	50.3	48.9	46.2	46.8	46.3	52.8	53.7	51.0
2554	52.4	53.3	55.0	55.3	54.4	53.5	49.1	49.6	50.0	48.4	52.4	57.8	52.8
2555	54.6	58.5	59.0	57.4	58.2	56.7	53.2	53.4					56.3
Δ (%) จากช่วงเดียวกันปีก่อน	4.4	9.7	7.2	3.9	7.0	5.8	8.5	7.8					6.7
Δ (%) จากเดือนก่อนปี 55	-5.4	7.0	0.9	-2.6	1.4	-2.7	-6.1	0.4					

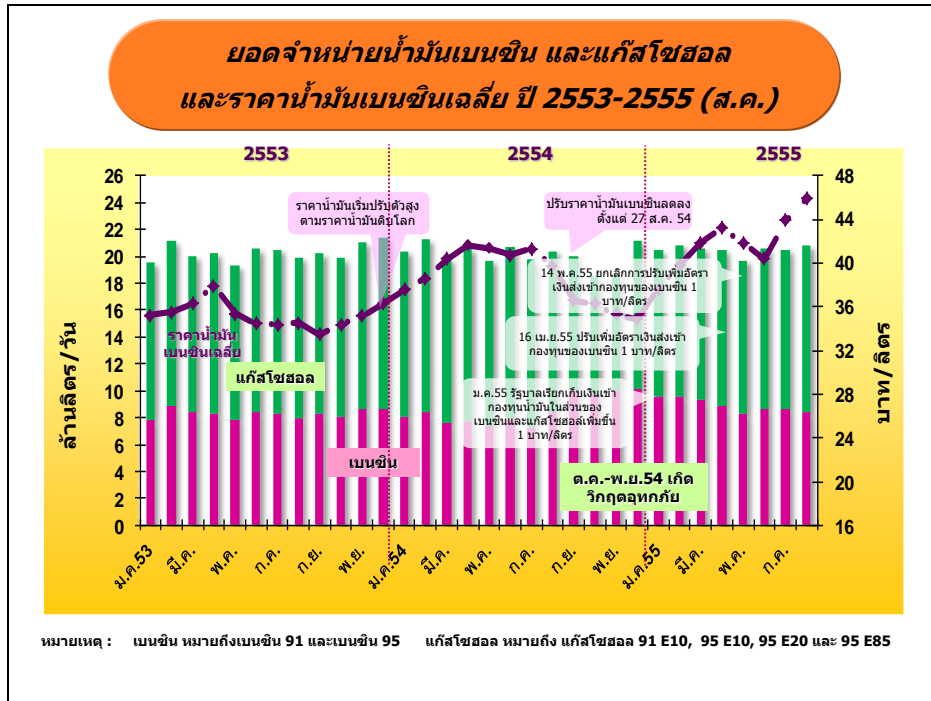


3. น้ำมันเบนซิน

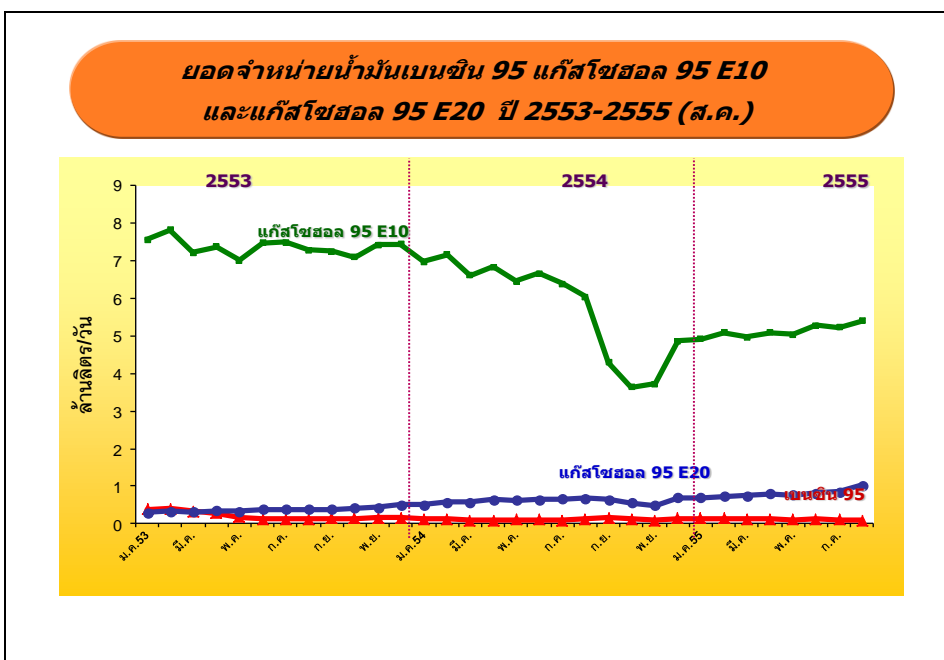
- **การใช้น้ำมันเบนซิน** ปริมาณการใช้น้ำมันเบนซินเฉลี่ยในช่วง 8 เดือนแรกของปี 2555 อยู่ที่ระดับ 20.7 ล้านลิตรต่อวัน เพิ่มขึ้นร้อยละ 1.6 จากช่วงเดียวกันของปีก่อน โดยการใช้น้ำมันเบนซิน ณ เดือนสิงหาคม 2555 อยู่ที่ระดับ 20.8 ล้านลิตรต่อวัน เพิ่มขึ้นจากช่วงเดียวกันของปีก่อนร้อยละ 1.9 และเพิ่มขึ้นจากเดือนกรกฎาคม 2555 อยู่ที่ร้อยละ 1.7 ทั้งนี้เป็นผลมาจากนโยบายทางด้านราคาของรัฐบาลเพื่อลดภาระค่าใช้จ่ายของประชาชน และส่งเสริมพลังงานทดแทน โดยรัฐบาลมีมติปรับลดอัตราเงินส่งเข้ากองทุนน้ำมันเชื้อเพลิงสำหรับน้ำมันเชื้อเพลิงในกลุ่มเบนซิน ซึ่งน้ำมันเบนซิน 95 เดิมเก็บเงินเข้ากองทุนน้ำมันฯ จาก 6.50 บาทต่อลิตร เหลือ 6 บาทต่อลิตร เบนซิน 91 เดิมเก็บเงินเข้ากองทุนน้ำมันฯ จาก 5.20 บาทต่อลิตร ลดเหลือ 4.70 บาทต่อลิตร ทำให้เดือนสิงหาคม 2555 ราคาเฉลี่ยเบนซิน 91 และเบนซิน 95 อยู่ที่ 43.53 บาทต่อลิตร และ 48.22 บาทต่อลิตรตามลำดับ รายละเอียดการใช้น้ำมันเบนซินแต่ละประเภทได้ดังนี้

ปริมาณการใช้น้ำมันเบนซินรายเดือน													
หน่วย : ล้านลิตร/วัน													
	ม.ค.	ก.พ.	มี.ค.	เม.ย.	พ.ค.	มิ.ย.	ก.ค.	ส.ค.	ก.ย.	ต.ค.	พ.ย.	ธ.ค.	ม.ค.- ส.ค.
2551	19.4	20.0	19.5	20.1	18.7	18.6	18.0	19.0	18.9	19.4	19.9	22.0	19.4
2552	21.5	21.0	21.4	21.1	21.0	20.3	20.4	19.9	20.0	20.1	19.6	21.2	20.8
2553	19.5	21.1	20.0	20.2	19.3	20.6	20.5	20.0	20.2	19.9	21.1	21.4	20.2
2554	20.4	21.3	19.8	20.6	19.7	20.8	19.8	20.4	20.0	18.6	18.5	21.2	20.3
2555	20.4	20.9	20.6	20.5	20.4	21.2	20.5	20.8					20.7
Δ (%) จากช่วง เดียวกันปีก่อน	0.3	-1.9	4.0	-0.5	3.4	1.9	3.7	1.9					1.6
Δ (%) จากเดือน ก่อนปี 55	-3.7	2.2	-1.2	-0.7	-0.5	3.7	-3.1	1.7					

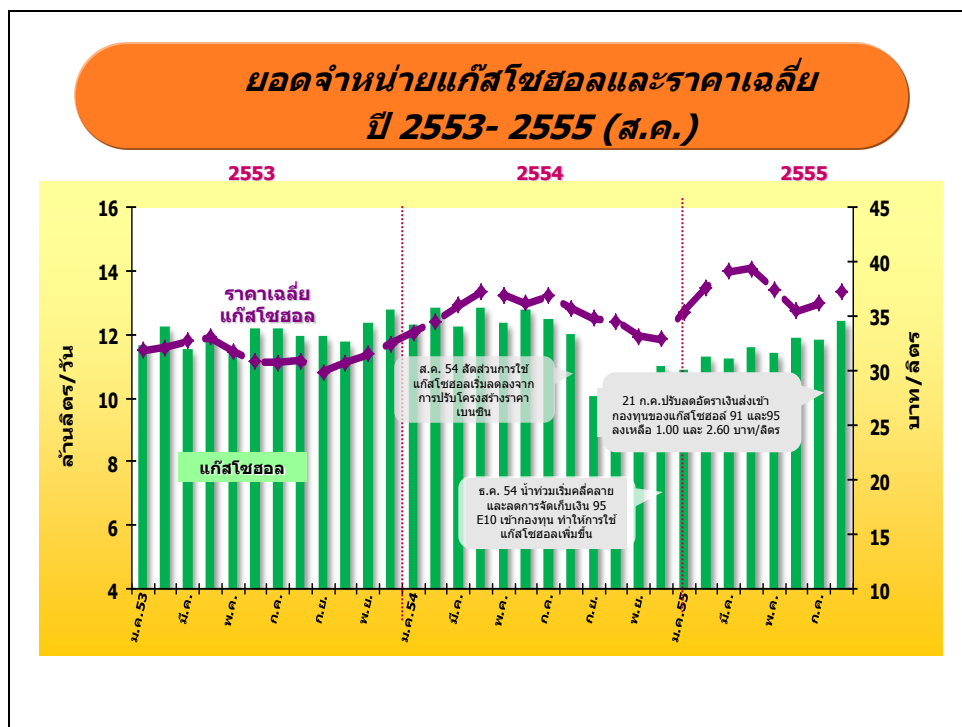
- **การใช้น้ำมันเบนซิน 91** ปัจจุบันคิดเป็นสัดส่วนร้อยละ 43 ของปริมาณการใช้น้ำมันเบนซินทั้งหมด โดยในช่วง 8 เดือนแรกของปี 2555 มีการใช้น้ำมันเบนซิน 91 เฉลี่ยอยู่ที่ระดับ 9.0 ล้านลิตรต่อวัน เพิ่มขึ้นจากเดือนเดียวกันของปีก่อนร้อยละ 16.0 โดยในเดือนสิงหาคม 2555 มีการใช้น้ำมันเบนซิน 91 อยู่ที่ระดับ 8.3 ล้านลิตรต่อวัน เพิ่มขึ้นจากช่วงเดียวกันของปีก่อนร้อยละ 0.6 และลดลงจากเดือนก่อนหน้าร้อยละ 3.0 ล้านลิตรต่อวัน โดยรัฐบาลมีมติปรับลดอัตราเงินส่งเข้ากองทุนน้ำมันเชื้อเพลิงสำหรับเบนซิน 91 เดิมเก็บเงินเข้ากองทุนน้ำมันฯ จาก 5.20 บาทต่อลิตร ลดเหลือ 4.70 บาทต่อลิตร ทำให้เดือนสิงหาคมราคาเฉลี่ยเบนซิน 91 อยู่ที่ 43.53 บาทต่อลิตร จากราคาน้ำมันเบนซินที่เพิ่มสูงกว่าราคาแก๊สโซฮอล์ ส่งผลให้ส่วนต่างราคาขายปลีกน้ำมันเบนซิน 91 และน้ำมันแก๊สโซฮอล์ 91 (E10) ณ เดือนสิงหาคม 2555 อยู่ที่ระดับ 7.37 บาทต่อลิตร



- การใช้น้ำมันเบนซิน 95 ปัจจุบันคิดเป็นสัดส่วนเพียงร้อยละ 1 ของปริมาณการใช้น้ำมันเบนซินทั้งหมด โดยในช่วง 8 เดือนแรกของปี 2555 มีปริมาณการใช้น้ำมันเบนซิน 95 เฉลี่ยเพียง 0.1 ล้านลิตรต่อวัน เพิ่มขึ้นจากปีก่อนร้อยละ 11.8 โดยการใช้น้ำมันเบนซิน 95 ในเดือนสิงหาคม 2555 อยู่ที่ระดับ 0.1 ล้านลิตรต่อวัน ซึ่งลดลงจากเดือนกรกฎาคม 2555 ร้อยละ 12.6 ทั้งนี้การใช้น้ำมันเบนซิน 95 มีแนวโน้มลดลงอย่างต่อเนื่องเนื่องจากถูกทดแทนด้วยแก๊สโซฮอล์ตามมาตรการส่งเสริมการใช้แก๊สโซฮอล์ทดแทนน้ำมันเบนซิน 95 โดยรัฐบาลมีมติปรับลดอัตราเงินส่งเข้ากองทุนน้ำมันเชื้อเพลิงสำหรับน้ำมันเชื้อเพลิงในกลุ่มเบนซิน ซึ่งน้ำมันเบนซิน 95 เดิมเก็บเงินเข้ากองทุนน้ำมันฯ จาก 6.50 บาทต่อลิตร เหลือ 6 บาทต่อลิตร ซึ่งในเดือนสิงหาคม 2555 ส่วนต่างราคาขายปลีกเบนซิน 95 และแก๊สโซฮอล์ 95 (E10) อยู่ที่ระดับ 9.91 บาทต่อลิตร และส่วนต่างราคาขายปลีกเบนซิน 95 และแก๊สโซฮอล์ 95 (E20) อยู่ที่ระดับ 13.48 บาทต่อลิตร



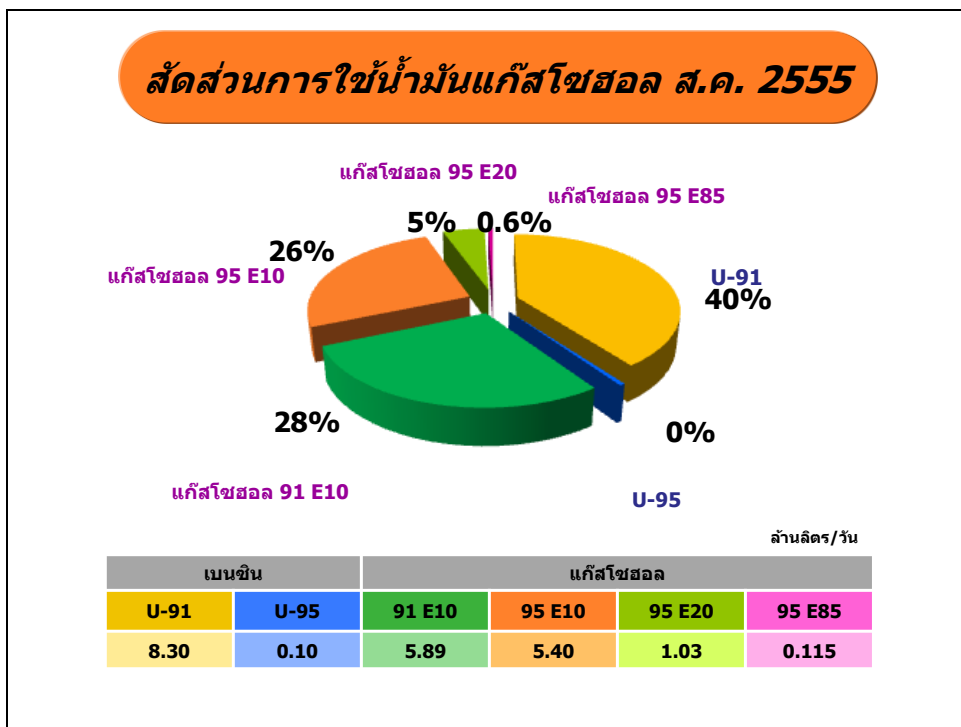
- **การใช้น้ำมันแก๊สโซฮอล** ในช่วง 8 เดือนแรกของปี 2555 มีการใช้เฉลี่ยที่ระดับ 11.6 ล้านลิตรต่อวัน ลดลงจากปีก่อนร้อยละ 7.4 โดยในเดือนสิงหาคม 2555 มีการใช้อยู่ที่ระดับ 12.4 ล้านลิตรต่อวัน เพิ่มขึ้นจากปีก่อน ร้อยละ 3.2 และเพิ่มขึ้นจากเดือนก่อนหน้าร้อยละ 5.1 ทั้งนี้รัฐบาลมีมติปรับลดอัตราเงินส่งเข้ากองทุนน้ำมันเชื้อเพลิง โดยในส่วนของแก๊สโซฮอล 95 เดิมเก็บ 1.30 บาทต่อลิตร เหลือ 0.80 บาทต่อลิตร ด้านแก๊สโซฮอล 91 ซึ่งเดิมได้รับการสนับสนุนจากกองทุน 1 บาทต่อลิตร จะเพิ่มเป็น 1.50 บาทต่อลิตร และ แก๊สโซฮอล 95 (E20) เดิมได้รับการสนับสนุน 1.30 บาทต่อลิตร เป็น 1.80 บาทต่อลิตร ส่วน แก๊สโซฮอล 95 (E85) คงอัตราเดิม โดยสนับสนุนที่ 12.70 บาทต่อลิตร ทั้งนี้ราคาเฉลี่ยขายปลีกแก๊สโซฮอล 91 อยู่ที่ 36.16 บาทต่อลิตร ซึ่งถูกกว่าราคาเฉลี่ยเบนซิน 91 ที่ 43.53 บาทต่อลิตร ถึง 7.37 บาทต่อลิตร โดยมีรายละเอียดของการใช้น้ำมันแต่ละประเภทดังนี้



- **การใช้น้ำมันแก๊สโซฮอล 91 (E10)** คิดเป็นร้อยละ 27 ของปริมาณการใช้น้ำมันเบนซินทั้งหมด โดยในช่วง 8 เดือนแรก 2555 มีปริมาณการใช้เฉลี่ยอยู่ที่ระดับ 5.58 ล้านลิตรต่อวัน เพิ่มขึ้นจากปีก่อนร้อยละ 6.7 ทั้งนี้ในเดือนสิงหาคม 2555 มีปริมาณการใช้อยู่ที่ระดับ 5.89 ล้านลิตรต่อวัน เพิ่มขึ้นจากปีก่อนร้อยละ 11.3 และเพิ่มขึ้นจากเดือนก่อนหน้าร้อยละ 4.3
- **การใช้น้ำมันแก๊สโซฮอล 95 (E10)** คิดเป็นร้อยละ 25 ของปริมาณการใช้น้ำมันเบนซินทั้งหมด โดยในช่วง 8 เดือนแรกของปี 2555 มีปริมาณการใช้เฉลี่ยอยู่ที่ระดับ 5.13 ล้านลิตรต่อวัน ลดลงจากปีก่อนร้อยละ 22.8 ทั้งนี้ในเดือนสิงหาคม 2555 มีปริมาณการใช้อยู่ที่ระดับ 5.40 ล้านลิตรต่อวัน ลดลงจากปีก่อนร้อยละ 10.8 และเพิ่มขึ้นจากเดือนก่อนหน้าร้อยละ 3.3 ทั้งนี้ในเดือนสิงหาคม 2555 ราคาเฉลี่ยแก๊สโซฮอล 95 (E10) ลดลงมาอยู่ที่ 38.31 บาทต่อลิตร
- **การใช้น้ำมันแก๊สโซฮอล 95 (E20)** คิดเป็นสัดส่วนร้อยละ 4 ของปริมาณการใช้น้ำมันเบนซินทั้งหมด โดยในช่วง 8 เดือนแรกของปี 2555 มีปริมาณการใช้เฉลี่ยอยู่ที่ระดับ 0.81 ล้านลิตรต่อวัน เพิ่มขึ้นจากปีก่อนร้อยละ 31.5 ทั้งนี้ในเดือนสิงหาคม 2555 มีปริมาณการใช้เฉลี่ยที่ระดับ 1.03 ล้านลิตรต่อวัน เพิ่มขึ้นจากปีก่อนร้อยละ 52.6 และเพิ่มขึ้นจากเดือนก่อนหน้าร้อยละ 19.4 ทั้งนี้การใช้น้ำมันแก๊สโซฮอล 95 (E20) มีการขยายตัว

อย่างต่อเนื่องตามนโยบายส่งเสริมการใช้แก๊สโซฮอล์ทดแทนน้ำมันเบนซิน โดยปัจจุบันมีสถานีบริการน้ำมันแก๊สโซฮอล์ 95 (E20) ทั้งสิ้น 1,124 แห่ง โดยเป็นของ ปตท. 612 แห่ง ปตท.บริหารธุรกิจค้าปลีก 9 แห่ง และบางจาก 503 แห่ง

- **การใช้น้ำมันแก๊สโซฮอล์ 95 (E85)** มีการขยายตัวอย่างต่อเนื่องตั้งแต่เริ่มจำหน่ายในปี 2552 โดยในช่วง 8 เดือนแรกของปี 2555 มีปริมาณการใช้เฉลี่ยอยู่ที่ระดับ ลิตร 73,200 ต่อวัน โดยในเดือนสิงหาคม 2555 มีการใช้เฉลี่ยประมาณ 114,700 ลิตรต่อวัน เพิ่มขึ้นจากเดือนก่อนหน้าร้อยละ 22.1 ปัจจุบันมีสถานีจำหน่ายน้ำมันแก๊สโซฮอล์ 95 (E85) ของ ปตท. และบางจากรวมทั้งสิ้น 57 แห่ง แบ่งเป็นปตท. 10 แห่ง และบางจาก 47 แห่ง โดย ปตท. มีแผนจะขยายสถานีจำหน่ายน้ำมันแก๊สโซฮอล์ 95 (E85) ให้ได้ 50 แห่งภายในปี 2555



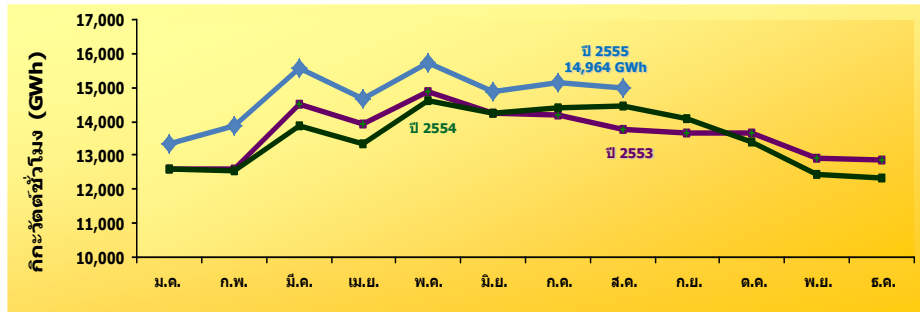
4. ไฟฟ้า

- การผลิตพลังงานไฟฟ้า (Gross Energy Generation) ในช่วง 8 เดือนแรกของปี 2555 อยู่ที่ระดับ 118,219 กิกะวัตต์ชั่วโมง เพิ่มขึ้นจากช่วงเดียวกันของปีก่อนร้อยละ 7.34 โดยในเดือนสิงหาคม 2555 มีการผลิตไฟฟ้า ที่ระดับ 14,964 กิกะวัตต์ชั่วโมง เพิ่มขึ้นจากช่วงเดียวกันของปีก่อนร้อยละ 3.38 และลดลงจากเดือนกรกฎาคม 2555 ร้อยละ 1.39

- ความต้องการไฟฟ้าสูงสุด (Gross Peak Generation) ของปี 2555 เกิดขึ้น ณ วันพฤหัสบดีที่ 26 เมษายน 2555 เวลา 14.30 น. อยู่ที่ระดับ 26,774 เมกะวัตต์ มีค่าสูงกว่าพลังไฟฟ้าสูงสุดของปีที่ผ่านมาซึ่งเกิดเมื่อวันอังคารที่ 24 พฤษภาคม 2554 อยู่ 2,256 เมกะวัตต์ หรือเพิ่มขึ้นร้อยละ 9.2 ส่วน Net Peak อยู่ที่ระดับ 26,121 เมกะวัตต์

การผลิตพลังงานไฟฟ้ารายเดือน ปี 2553-2555 (ส.ค.)

	กิกะวัตต์ชั่วโมง (GWh)													
	ม.ค.	ก.พ.	มี.ค.	เม.ย.	พ.ค.	มิ.ย.	ก.ค.	ส.ค.	ก.ย.	ต.ค.	พ.ย.	ธ.ค.	ม.ค.-ส.ค.	ม.ค.-ธ.ค.
2552	10,418	11,104	12,910	12,176	12,794	12,680	12,822	13,190	12,784	13,124	12,277	12,238	98,095	148,518
2553	12,564	12,597	14,497	13,907	14,872	14,234	14,214	13,742	13,643	13,641	12,917	12,838	110,628	163,669
2554	12,604	12,559	13,859	13,344	14,620	14,241	14,429	14,475	14,109	13,413	12,452	12,345	110,131	162,449
2555	13,317	13,878	15,571	14,696	15,717	14,899	15,176	14,964					118,219	118,219
Δ (%) จากช่วงเดียวกันปีก่อน	5.65	10.51	12.35	10.13	7.50	4.62	5.18	3.38					7.34	
Δ (%) จากเดือนก่อนปี 55	7.87	4.22	12.20	-5.62	6.95	-5.20	1.85	-1.39						



- การใช้ไฟฟ้ารายสาขา ในช่วง 8 เดือนแรกของปี 2555 มีการใช้ไฟฟ้ารวมทั้งสิ้น 107,865 กิกะวัตต์ชั่วโมง ทั้งนี้กลุ่มผู้ใช้ไฟฟ้ารายสาขาที่สำคัญส่วนใหญ่มีการใช้ไฟเพิ่มขึ้น โดยเฉพาะในภาคครัวเรือน และภาคธุรกิจ โดยมีการใช้ไฟฟ้าเพิ่มขึ้นจากปีก่อนร้อยละ 11.7 และร้อยละ 11.0 ตามลำดับ ในขณะที่การใช้ไฟฟ้าในภาคอุตสาหกรรมซึ่งเป็นกลุ่มที่มีสัดส่วนการใช้ไฟฟ้าสูงสุด คือร้อยละ 44.0 ของผู้ใช้ไฟฟ้าทั้งหมด มีการใช้ไฟฟ้าเพิ่มขึ้นร้อยละ 3.4 โดยมีรายละเอียดดังนี้

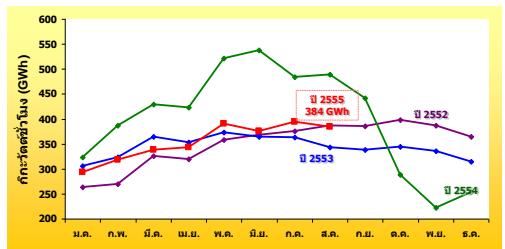
การใช้ไฟฟ้ารายสาขา ปี 2552-2555 (ส.ค.)

GWh	หน่วย: GWh				Δ (%) จากช่วงเดียวกันของปีก่อน	สัดส่วน (%)
	2552	2553	2554	2555 (ม.ค.-ส.ค.)		
ครัวเรือน	30,257	33,216	32,799	24,489	11.7	23
กิจการขนาดเล็ก	14,342	15,586	15,446	11,141	7.6	10
ธุรกิจ	21,341	23,005	23,631	17,449	11.0	16
อุตสาหกรรม	60,874	67,952	67,785	47,988	3.4	44
ส่วนราชการและองค์กรที่ไม่แสวงหากำไร	4,677	5,049	4,888	3,303	1.9	3
เกษตรกรรม	318	335	297	295	19.5	0
การใช้ไฟฟ้าที่ไม่คิดมูลค่า	1,843	2,034	2,168	1,444	1.9	1
อื่นๆ	1,530	2,123	1,840	1,756	35.4	2
รวมทั้งสิ้น	135,181	149,301	148,855	107,865	7.2	100

- **การใช้ไฟฟ้าภาคอุตสาหกรรม** การผลิตในภาคอุตสาหกรรมในช่วง 8 เดือนแรกของปี 2555 มีการชะลอตัวลง เนื่องจากสถานการณ์วิกฤตเศรษฐกิจยุโรปได้ส่งผลกระทบต่ออุตสาหกรรมของประเทศ โดยเฉพาะผลกระทบทางอ้อมต่อการส่งออกสินค้าไปยังประเทศจีน ญี่ปุ่น และในอาเซียนลดลง โดยสำนักงานเศรษฐกิจอุตสาหกรรม (สศอ.) ได้รายงานดัชนีผลผลิตอุตสาหกรรม ประจำเดือนสิงหาคม 2555 ลดลงร้อยละ 2.57 จากเดือนกรกฎาคม 2555 และลดลงร้อยละ 11.32 จากช่วงเดียวกันของปีก่อน ซึ่งเป็นผลมาจากผลกระทบจากวิกฤตเศรษฐกิจยุโรป และสหรัฐอเมริกา ทำให้การส่งออกของประเทศปรับตัวลดลง ซึ่งส่งผลกระทบต่อความต้องการใช้ไฟฟ้าในแต่ละภาคอุตสาหกรรม โดยมีรายละเอียดดังนี้

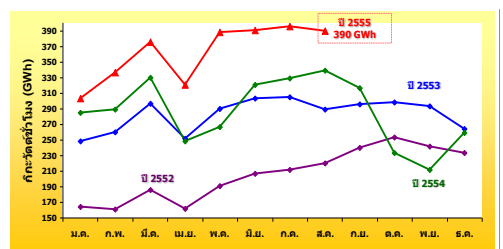
อุตสาหกรรมอิเล็กทรอนิกส์ ในเดือนสิงหาคม 2555 มีการใช้ไฟฟ้าลดลงร้อยละ 21.4 เมื่อเทียบกับช่วงเดียวกันของปีก่อน เนื่องจากผลกระทบวิกฤตหนี้สาธารณะในยุโรป และสหรัฐอเมริกา จึงส่งผลกระทบต่อส่งออกสินค้าประเภทอิเล็กทรอนิกส์ ประกอบกับบางบริษัทยังไม่สามารถทำการผลิตได้เต็มที่จากผลกระทบของปัญหาน้ำท่วมปี 2554 และยังไม่มั่นใจในสถานการณ์น้ำท่วมที่คาดว่าจะเกิดขึ้นอีกครั้ง ทำให้บริษัทแม่จำเป็นต้องกระจายการผลิตไปยังประเทศอื่น ขณะเดียวกันอุตสาหกรรมการผลิตยานยนต์ มีการใช้ไฟฟ้าเพิ่มขึ้นร้อยละ 15.3 เมื่อเทียบกับช่วงเดียวกันของปีก่อน เนื่องจากปัจจัยสนับสนุนจากการลงทุนสายการผลิตรถยนต์รุ่นใหม่เพื่อจำหน่ายในประเทศ และส่งออก และได้รับปัจจัยสนับสนุนจากนโยบายรถยนต์คันแรกของรัฐบาล **ด้านอุตสาหกรรมพลาสติก** มีการใช้ไฟฟ้าเพิ่มขึ้นเล็กน้อยเมื่อเทียบกับช่วงเดียวกันของปีก่อนร้อยละ 0.6 และลดลงจากเดือนก่อนหน้าร้อยละ 4.7 **ส่วนอุตสาหกรรมการผลิตสิ่งทอ** ในเดือนสิงหาคม 2555 มีการใช้ไฟลดลงร้อยละ 6.8 เมื่อเทียบกับช่วงเดียวกันของปีก่อน เนื่องจากได้รับผลกระทบจากการชะลอตัวของตลาดหลักทั้งสหรัฐ อียู และญี่ปุ่น ส่งผลกระทบต่อส่งออกไปยังตลาดต่างประเทศลดลง ในขณะที่อุตสาหกรรมการผลิตอาหาร มีการใช้ไฟลดลงร้อยละ 0.4 เนื่องจากตลาดยุโรปซึ่งเป็นตลาดหลักอยู่ในภาวะซบเซาเนื่องจากวิกฤตเศรษฐกิจ จึงส่งผลกระทบต่อสั่งซื้อจากต่างประเทศลดลง

การใช้ไฟฟ้าอุตสาหกรรมอิเล็กทรอนิกส์ ปี 2552-2555 (ส.ค.)



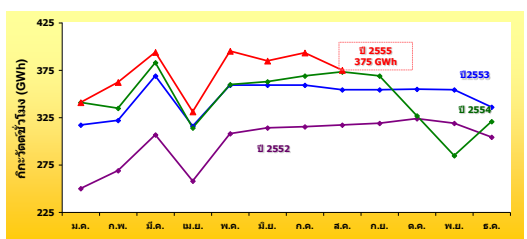
ปี	อัตราการขยายตัว (%)													
	ม.ค.	ก.พ.	มี.ค.	เม.ย.	พ.ค.	มิ.ย.	ก.ค.	ส.ค.	ก.ย.	ต.อ.	พ.ย.	ธ.ค.	ม.ค.-ธ.ค.	
2552	-31.5	-28.5	-20.9	-16.8	-13.3	-8.4	-8.8	-7.4	-5.7	8.4	21.7	55.7	-16.7	-7.3
2553	16.5	19.5	12.1	10.5	4.1	-0.8	-3.6	-11.3	-12.5	-13.7	-13.3	-13.3	4.6	-1.9
2554	5.4	19.7	17.4	19.8	39.8	47.2	33.4	42.5	30.6	-15.9	-33.4	-19.8	28.7	16.4
2555	-9.2	-17.8	-21.3	-19.0	-24.9	-30.1	-18.6	-21.4						-21.0

การใช้ไฟฟ้าอุตสาหกรรมการผลิตยานยนต์ ปี 2552-2555 (ส.ค.)



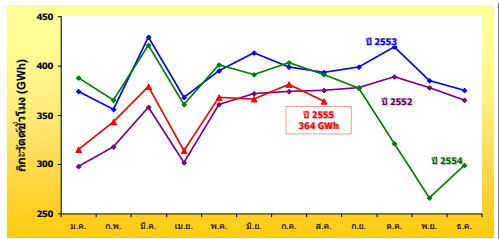
ปี	อัตราการขยายตัว (%)													
	ม.ค.	ก.พ.	มี.ค.	เม.ย.	พ.ค.	มิ.ย.	ก.ค.	ส.ค.	ก.ย.	ต.อ.	พ.ย.	ธ.ค.	ม.ค.-ธ.ค.	
2552	-28.5	-32.7	-29.6	-27.8	-27.4	-20.3	-18.0	-10.4	-5.1	-3.8	2.5	33.3	-24.3	-15.1
2553	51.1	61.2	59.5	55.8	51.8	46.7	43.4	31.5	23.4	17.5	21.1	13.5	49.3	37.4
2554	14.6	11.1	11.1	-1.6	-7.9	5.7	8.0	17.1	7.0	-21.9	-27.8	-2.0	7.2	0.9
2555	6.6	16.6	13.8	29.4	45.0	22.0	20.5	15.3						20.6

การใช้ไฟฟ้าอุตสาหกรรมพลาสติก ปี 2552-2555 (ส.ค.)



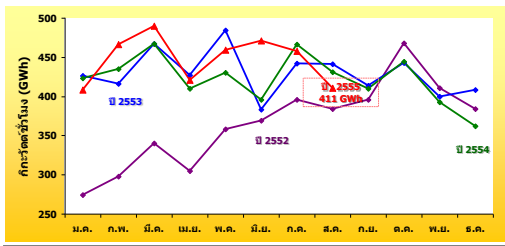
ปี	อัตราการขยายตัว (%)													
	ม.ค.	ก.พ.	มี.ค.	เม.ย.	พ.ค.	มิ.ย.	ก.ค.	ส.ค.	ก.ย.	ต.อ.	พ.ย.	ธ.ค.	ม.ค.-ธ.ค.	
2552	-19.3	-10.2	-7.2	-8.7	-6.1	-3.8	-2.3	1.5	5.1	5.9	-2.9	21.4	-6.9	-2.6
2553	27.1	19.6	20.2	22.3	16.7	14.3	14.1	11.6	11.0	9.6	10.8	17.8	15.3	
2554	7.6	4.1	3.7	-0.7	0.1	1.2	2.8	5.4	4.4	-7.9	-19.6	-4.5	3.0	-0.3
2555	-0.1	8.2	3.1	5.3	9.8	5.9	6.5	0.6						4.9

การใช้ไฟฟ้าอุตสาหกรรมการผลิตสิ่งทอ ปี 2552-2555 (ส.ค.)



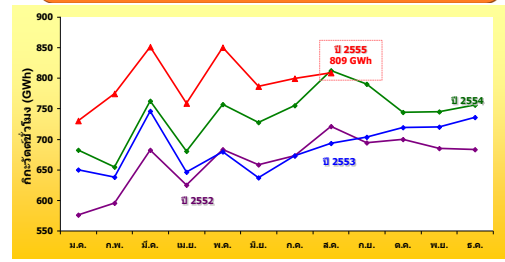
ปี	อัตราการขยายตัว (%)													
	ม.ค.	ก.พ.	มี.ค.	เม.ย.	พ.ค.	มิ.ย.	ก.ค.	ส.ค.	ก.ย.	ต.อ.	พ.ย.	ธ.ค.	ม.ค.-ธ.ค.	
2552	-22.0	-15.6	-13.6	-12.3	-7.6	-3.8	-3.8	-1.9	-0.6	0.3	3.5	16.2	-10.0	-5.4
2553	25.5	11.8	19.9	22.2	9.6	11.0	6.7	4.7	5.6	7.7	2.0	2.8	13.4	10.3
2554	3.7	2.5	-2.0	-1.9	1.6	-5.3	1.0	-0.6	-5.7	-23.5	-31.1	-20.3	-0.2	-6.9
2555	-18.8	-6.0	-10.0	-13.2	-8.3	-6.4	-5.7	-6.8						-9.4

การใช้ไฟฟ้าอุตสาหกรรมเหล็กและเหล็กกล้า ปี 2552-2555 (ส.ค.)



ปี	อัตราการขยายตัว (%)													
	ม.ค.	ก.พ.	มี.ค.	เม.ย.	พ.ค.	มิ.ย.	ก.ค.	ส.ค.	ก.ย.	ต.ค.	พ.ย.	ธ.ค.	ม.ค.-ธ.ค.	ม.ค.-ธ.ค.
2552	-43.8	-33.1	-38.9	-34.7	-39.3	-29.3	-27.1	-23.1	15.7	52.8	44.7	18.3	-33.8	-18.4
2553	55.4	39.6	37.5	39.8	35.1	4.0	11.6	14.7	4.4	-5.3	-2.7	6.2	28.0	17.5
2554	-0.7	4.6	0.0	-3.9	-11.2	3.5	5.6	-2.3	-0.9	0.3	-1.7	-11.4	-0.8	-1.6
2555	-3.5	7.2	4.9	2.6	6.7	18.7	-1.7	-4.5						3.6

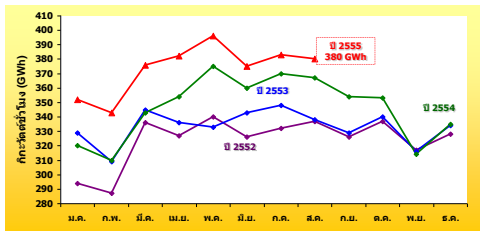
การใช้ไฟฟ้าอุตสาหกรรมการผลิตอาหาร ปี 2552-2555 (ส.ค.)



ปี	อัตราการขยายตัว (%)													
	ม.ค.	ก.พ.	มี.ค.	เม.ย.	พ.ค.	มิ.ย.	ก.ค.	ส.ค.	ก.ย.	ต.ค.	พ.ย.	ธ.ค.	ม.ค.-ธ.ค.	ม.ค.-ธ.ค.
2552	-8.2	-0.7	1.9	2.1	6.5	7.2	2.3	7.2	4.3	7.2	14.0	16.6	2.3	5.0
2553	12.8	7.3	9.4	3.4	-0.5	-3.2	0.0	-3.9	1.3	2.8	5.2	7.7	2.9	3.3
2554	5.0	2.4	2.2	5.3	11.4	14.1	12.1	17.2	12.5	3.5	3.5	2.8	8.7	7.6
2555	7.0	18.4	11.6	11.5	12.4	8.1	5.9	-0.4						9.1

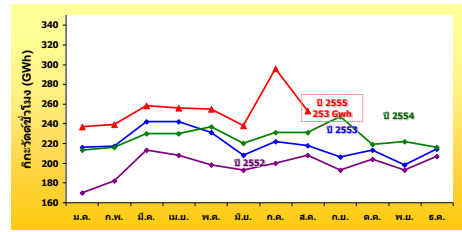
- การใช้ไฟฟ้าภาคธุรกิจ ในช่วง 8 เดือนแรกของปี 2555 เกือบทุกภาคเศรษฐกิจมีการใช้ไฟฟ้าเฉลี่ยในระดับสูงกว่าปี 2554 โดยห้างสรรพสินค้ามีการใช้ไฟเพิ่มขึ้นจากช่วงเดียวกันของปีก่อนร้อยละ 3.7 และลดลงจากเดือนก่อนหน้าร้อยละ 0.7 ธุรกิจกลุ่มโรงแรม ใช้ไฟฟ้าเพิ่มขึ้นจากเดือนเดียวกันของปีก่อนร้อยละ 9.7 และ ลดลงจากเดือนก่อนหน้าร้อยละ 14.6 ร้านขายปลีก ใช้ไฟเพิ่มขึ้นจากเดือนเดียวกันของปีก่อนร้อยละ 7.1 และ ลดลงเล็กน้อยจากเดือนก่อนหน้าร้อยละ 0.8 ในขณะที่การใช้ไฟฟ้าในภาคธุรกิจการก่อสร้าง มีการใช้ไฟเพิ่มขึ้นจากช่วงเดียวกันของปีก่อนร้อยละ 9.0 และเพิ่มขึ้นจากเดือนก่อนหน้าเล็กน้อยร้อยละ 0.6 ด้านธุรกิจอพาร์ทเมนต์และเกสต์เฮาส์ ในช่วงเดือนสิงหาคม 2555 มีการใช้ไฟฟ้าเพิ่มมากขึ้นจากช่วงเดียวกันของปีก่อนร้อยละ 6.1 และลดลงเล็กน้อยจากเดือนก่อนหน้าร้อยละ 0.4 เนื่องจากช่วงเดือนสิงหาคม 2555 มีปริมาณฝนเพิ่มมากขึ้นส่งผลให้อุณหภูมิลดลงผู้ใช้ไฟฟ้าในกลุ่มที่มีความต้องการใช้เครื่องใช้ไฟฟ้าเพื่อทำความเย็นจึงลดการใช้ไฟฟ้าลง

การใช้ไฟฟ้าห้างสรรพสินค้า ปี 2552-2555 (ส.ค.)



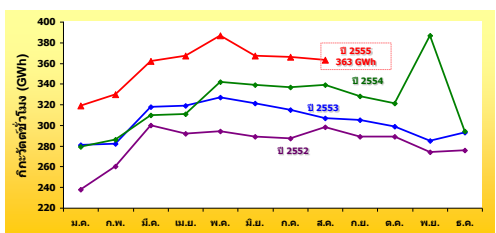
ปี	อัตราการขยายตัว (%)													
	ม.ค.	ก.พ.	มี.ค.	เม.ย.	พ.ค.	มิ.ย.	ก.ค.	ส.ค.	ก.ย.	ต.ค.	พ.ย.	ธ.ค.	ม.ค.-ธ.ค.	ม.ค.-ธ.ค.
2552	-0.7	1.4	4.5	2.0	3.7	2.3	2.3	-1.1	3.5	3.3	6.9	10.5	1.8	3.2
2553	11.9	7.7	2.5	2.6	-2.0	5.2	4.9	0.1	0.9	0.8	-0.4	1.6	3.9	2.8
2554	-2.7	0.2	-0.6	5.3	12.7	5.1	6.3	8.6	7.6	3.8	-0.7	0.2	4.4	3.9
2555	10.1	10.8	9.9	7.9	5.7	4.1	3.4	3.7						6.8

การใช้ไฟฟ้าธุรกิจกลุ่มโรงแรม ปี 2552-2555 (ส.ค.)



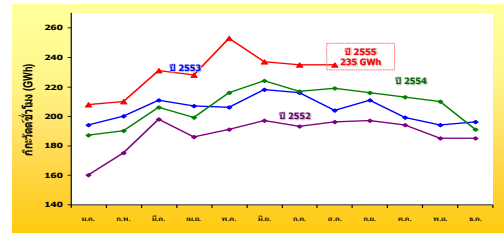
ปี	อัตราการขยายตัว (%)													
	ม.ค.	ก.พ.	มี.ค.	เม.ย.	พ.ค.	มิ.ย.	ก.ค.	ส.ค.	ก.ย.	ต.ค.	พ.ย.	ธ.ค.	ม.ค.-ธ.ค.	ม.ค.-ธ.ค.
2552	-6.2	3.0	5.6	3.9	2.4	7.8	3.8	6.9	12.5	8.7	13.2	26.6	3.5	7.1
2553	27.2	19.5	14.0	16.6	16.9	7.4	11.1	5.1	6.9	4.3	2.7	3.5	14.4	11.0
2554	-1.8	-0.6	-4.9	-4.8	2.8	5.7	3.9	5.7	20.0	2.8	12.3	0.8	0.6	3.2
2555	11.7	10.7	12.0	11.3	7.5	8.3	28.4	9.7						12.5

การใช้ไฟฟ้าร้านขายปลีก ปี 2552-2555 (ส.ค.)



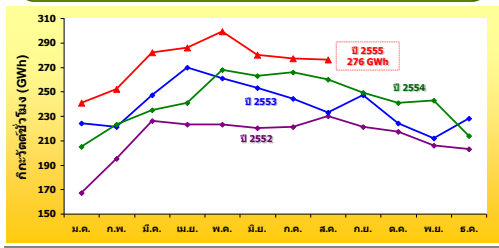
ปี	อัตราการขยายตัว (%)													
	ม.ค.	ก.พ.	มี.ค.	เม.ย.	พ.ค.	มิ.ย.	ก.ค.	ส.ค.	ก.ย.	ต.ค.	พ.ย.	ธ.ค.	ม.ค.-ธ.ค.	ม.ค.-ธ.ค.
2552	-9.2	0.4	5.4	0.1	1.7	1.6	-0.1	1.7	1.7	0.0	4.7	13.0	0.3	1.7
2553	18.2	8.5	6.0	9.2	11.3	11.3	9.8	3.3	5.6	3.6	3.9	6.0	9.5	7.9
2554	-0.8	1.2	-2.3	-2.4	4.7	5.3	7.0	10.2	7.7	7.4	36.0	0.4	2.9	6.0
2555	14.4	15.7	16.7	17.9	13.2	8.4	8.5	7.1						12.5

การใช้ไฟฟ้าห้างสรรพสินค้า ปี 2552-2555 (ส.ค.)



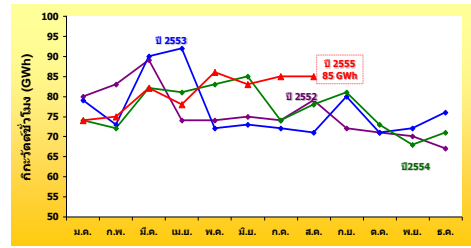
ปี	อัตราการขยายตัว (%)													
	ม.ค.	ก.พ.	มี.ค.	เม.ย.	พ.ค.	มิ.ย.	ก.ค.	ส.ค.	ก.ย.	ต.ค.	พ.ย.	ธ.ค.	ม.ค.-ธ.ค.	ม.ค.-ธ.ค.
2552	-8.2	2.8	6.7	0.1	1.3	2.3	0.7	1.6	2.8	-1.8	3.6	11.9	1.0	1.9
2553	21.3	14.3	6.3	11.1	8.0	10.9	12.1	3.6	7.1	2.8	4.8	5.8	10.6	8.8
2554	-3.4	-4.9	-2.0	-3.8	4.6	2.6	0.1	7.8	2.7	7.2	8.1	-2.3	0.2	1.4
2555	11.3	10.4	11.7	14.5	17.2	5.7	8.6	7.3						10.8

การใช้ไฟฟ้าพาร์กเมนท์และเอสดีเอส ปี 2552-2555 (ส.ค.)



ปี	อัตราการขยายตัว (%)													
	ม.ค.	ก.พ.	มี.ค.	เม.ย.	พ.ค.	มิ.ย.	ก.ค.	ส.ค.	ก.ย.	ต.ค.	พ.ย.	ธ.ค.		
2552	-8.7	8.7	8.0	5.5	3.8	6.6	5.1	6.9	8.6	0.2	3.8	20.5	4.6	5.6
2553	34.5	13.2	9.4	20.8	17.1	14.8	10.1	1.0	11.9	3.2	2.9	12.0	14.4	12.1
2554	-8.4	1.0	-5.0	-10.8	2.7	4.0	9.1	11.6	0.8	7.6	14.6	-5.9	0.4	1.6
2555	17.3	13.1	20.0	18.9	11.5	6.5	4.0	6.1						

การใช้ไฟฟ้าการก่อสร้าง ปี 2552-2555 (ส.ค.)



ปี	อัตราการขยายตัว (%)													
	ม.ค.	ก.พ.	มี.ค.	เม.ย.	พ.ค.	มิ.ย.	ก.ค.	ส.ค.	ก.ย.	ต.ค.	พ.ย.	ธ.ค.		
2552	-12.4	-11.4	-14.4	-25.3	-24.0	-25.0	-26.7	-19.9	-23.5	-25.0	-21.9	-17.0	-20.0	-20.6
2553	-2.3	-12.1	0.6	24.4	-3.0	-3.3	-2.1	-10.4	10.7	0.6	2.7	12.9	-1.2	1.2
2554	-6.1	-0.4	-9.0	-11.4	14.5	16.5	2.7	9.7	1.4	2.5	-5.0	-6.9	1.2	0.2
2555	-0.3	3.5	0.0	-3.9	4.2	-1.8	14.2	9.0						3.0