

สถานการณ์การใช้น้ำมันและไฟฟ้า 7 เดือนแรกของปี 2556



จัดทำโดย

ศูนย์พยากรณ์และสารสนเทศพลังงาน

สถานการณ์การใช้น้ำมันและไฟฟ้า 7 เดือนแรกของปี 2556

1. ภาพรวมการใช้น้ำมันและไฟฟ้า

- การใช้น้ำมันเบนซินและดีเซล ในช่วง 7 เดือนแรกของปี 2556 เพิ่มขึ้นจากช่วงเดียวกันของปีก่อน โดยการใช้น้ำมันดีเซลเฉลี่ยอยู่ที่ระดับ 59.0 ล้านลิตรต่อวัน เพิ่มขึ้นจากช่วงเดียวกันของปีก่อนร้อยละ 3.9

การใช้น้ำมันเบนซินในช่วง 7 เดือนแรกของปี 2556 เพิ่มขึ้นจากช่วงเดียวกันของปีก่อนร้อยละ 9.1 โดยการใช้น้ำมันเบนซินเฉลี่ยอยู่ที่ระดับ 22.5 ล้านลิตรต่อวัน ปริมาณการใช้น้ำมันส่วนใหญ่เป็นการใช้ในกลุ่มแก๊สโซฮอล์ 91(E10) และแก๊สโซฮอล์ 95(E10) คิดเป็นสัดส่วนร้อยละ 40.0 และ 38.0 ตามลำดับ รองลงมาเป็นแก๊สโซฮอล์ 95 (E20) คิดเป็นสัดส่วนร้อยละ 11.0 สาเหตุเนื่องจากการยกเลิกการใช้น้ำมันเบนซิน 91 และจำนวนรถใหม่เพิ่มขึ้นตั้งแต่เดือนธันวาคม 2555 ตามนโยบายรถคันแรกของรัฐบาล

การใช้น้ำมันเบนซินในเดือนกรกฎาคม 2556 เพิ่มขึ้นจากเดือนมิถุนายน 2556 ร้อยละ 0.3 โดยการใช้ น้ำมันเบนซินธรรมดาและน้ำมันเบนซินพิเศษอยู่ที่ระดับ 9.3 และ 13.2 ล้านลิตรต่อวัน ตามลำดับ

การใช้น้ำมันดีเซลและเบนซินรายเดือนปี 2556

หน่วย : ล้านลิตร/วัน

	ม.ค.	ก.พ.	มี.ค.	เม.ย.	พ.ค.	มิ.ย.	ก.ค.	ม.ค.-ก.ค.	สัดส่วน (%)
ดีเซล	59.5	60.2	61.5	59.4	61.5	55.7	55.1	59.0	100.0
เบนซิน	22.1	22.2	22.7	22.9	22.8	22.4	22.5	22.5	100.0
เบนซินธรรมดา	11.0	9.2	9.3	9.3	9.2	9.2	9.3	9.5	42.2
- เบนซิน 91*	3.0	0.3	0.2	0.0	0.0	0.0	0.0	0.5	2.3
- แก๊สโซฮอล์ 91 (E10)	8.0	8.8	9.1	9.3	9.2	9.2	9.3	9.0	39.9
เบนซินพิเศษ	11.1	13.0	13.4	13.6	13.6	13.3	13.2	13.0	57.8
- เบนซิน 95	1.0	1.7	1.8	1.9	1.9	1.9	1.8	1.7	7.7
- แก๊สโซฮอล์ 95 (E10)	7.9	9.0	9.0	8.8	8.7	8.5	8.3	8.6	38.1
- แก๊สโซฮอล์ 95 (E20)	1.9	2.1	2.3	2.6	2.6	2.5	2.7	2.4	10.7
- แก๊สโซฮอล์ 95 (E85)	0.2	0.2	0.2	0.3	0.3	0.4	0.4	0.3	1.3

- การใช้น้ำมันภาคขนส่งทางบกในช่วง 7 เดือนแรกของปี 2556 เพิ่มขึ้นจากช่วงเดียวกันของปีก่อน ร้อยละ 8.9 อยู่ที่ระดับ 13,895 พันตันเทียบเท่าน้ำมันดิบ (KTOE) โดยเป็นการเพิ่มขึ้นของการใช้น้ำมันเชื้อเพลิงทุกประเภท ส่วนใหญ่เป็นการใช้น้ำมันดีเซลคิดเป็นสัดส่วนร้อยละ 54.6 ของการใช้พลังงานในการขนส่งทางบก รองลงมาคือการใช้ น้ำมันเบนซิน การใช้ NGV และการใช้ LPG ในรถยนต์ คิดเป็นสัดส่วนร้อยละ 25.6 11.4 และ 8.4 ตามลำดับ ในช่วง 7 เดือนแรกของปี 2556 การใช้ LPG เพิ่มขึ้นร้อยละ 62.0 การใช้ NGV เพิ่มขึ้นร้อยละ 11.0 การใช้น้ำมันดีเซลเพิ่มขึ้นร้อยละ 3.3 และการใช้น้ำมันเบนซินเพิ่มขึ้นร้อยละ 8.6

ในช่วง 7 เดือนแรกของปี 2556 มีจำนวนรถยนต์ติดตั้ง NGV รวมทั้งสิ้น 417,955 คัน เพิ่มขึ้นจากช่วงเดียวกันของปีก่อน ร้อยละ 24.5 แบ่งเป็นรถเบนซินจำนวน 374,456 คัน และรถดีเซลจำนวน 43,499 คัน สามารถทดแทนน้ำมันเบนซินได้ร้อยละ 20.8 เมื่อเทียบกับปริมาณการใช้น้ำมันเบนซินทั้งหมด และทดแทนน้ำมัน

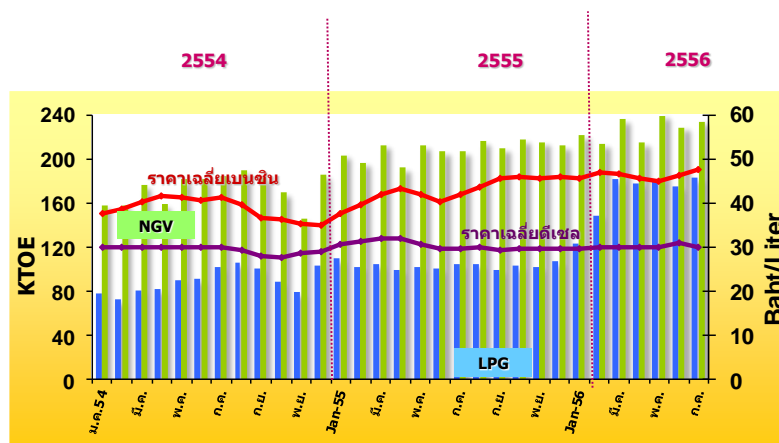
ดีเซลได้ร้อยละ 5.0 เมื่อเทียบกับปริมาณการใช้น้ำมันดีเซลทั้งหมด โดยรวมสามารถทดแทนการใช้น้ำมันเบนซิน และน้ำมันดีเซลได้ร้อยละ 10.0 จำนวนสถานีบริการ NGV ในเดือนกรกฎาคม 2556 มีจำนวนทั้งสิ้น 486 สถานี และมีปริมาณการใช้ NGV 8,825 ตันต่อวัน

การใช้น้ำมันในภาคขนส่งทางบก

หน่วย : KTOE

	2553 (2010)	2554 (2011)	2555 (2012)	2556 (ม.ค.-ก.ค.)	สัดส่วน (%)	การเปลี่ยนแปลง (%)		
						2554	2555	2556 (ม.ค.-ก.ค.)
เบนซิน	5,526	5,462	5,741	3,557	25.6	-1.2	5.1	8.6
ดีเซล	11,454	11,638	12,471	7,582	54.6	1.6	7.2	3.3
LPG	794	1,073	1,238	1,170	8.4	35.3	15.3	62.0
NGV	1,623	2,068	2,498	1,586	11.4	27.5	20.8	11.0
รวม	19,396	20,242	21,947	13,895	100	4.4	8.4	8.9

ยอดจำหน่าย LPG NGV ภาคขนส่ง และราคาเฉลี่ยเบนซินและดีเซล ปี 2554-2556 (ก.ค.)



หมายเหตุ : ตั้งแต่เดือนเมษายน 2556 ราคาเฉลี่ยเบนซิน หมายถึง ราคาเฉลี่ยเบนซิน 95 เนื่องจากไม่มีการจำหน่ายน้ำมันเบนซิน 91 ภายในประเทศ

- ความต้องการพลังงานไฟฟ้าของระบบ กฟผ. (Gross Energy Generation Requirement) ในช่วง 7 เดือนแรกของปี 2556 อยู่ที่ระดับ 105,300 กิกะวัตต์ชั่วโมง เพิ่มขึ้นจากช่วงเดียวกันของปีก่อนร้อยละ 2.0 สำหรับ ความต้องการไฟฟ้าสูงสุดสุทธิในระบบของ กฟผ. (Net Peak Generation Requirement) ของปี 2556 เกิดขึ้น ณ วันพฤหัสบดีที่ 16 พฤษภาคม 2556 เวลา 14.00 น. อยู่ที่ระดับ 26,598 เมกะวัตต์ มีค่าสูงกว่าพลังไฟฟ้าสูงสุดของปีที่ผ่านมาซึ่งเกิดเมื่อวันพฤหัสบดีที่ 26 เมษายน 2555 ณ เวลา 14.30 น. อยู่ 477 เมกะวัตต์ หรือเพิ่มขึ้นร้อยละ 1.8

2. น้ำมันดีเซล

การใช้น้ำมันดีเซล ในช่วง 7 เดือนแรกของปี 2556 มีปริมาณการใช้น้ำมันดีเซลเฉลี่ยอยู่ที่ระดับ 59.0 ล้านลิตรต่อวัน เพิ่มขึ้นจากช่วงเดียวกันของปีก่อนร้อยละ 3.9 โดยในช่วง 7 เดือนแรกของปี 2556 มีปริมาณรถดีเซลสะสมประมาณ 433,430 คัน

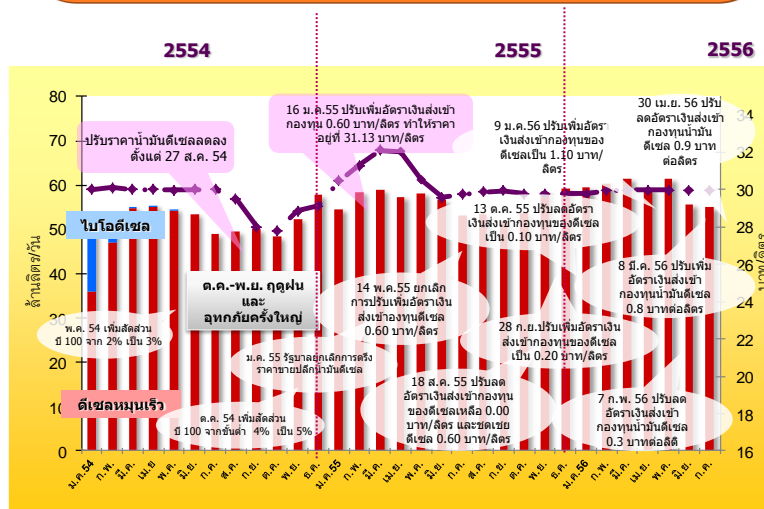
ปริมาณการใช้น้ำมันดีเซลเฉลี่ยในเดือนกรกฎาคม 2556 อยู่ที่ระดับ 55.1 ล้านลิตรต่อวัน เพิ่มขึ้นจากเดือนเดียวกันของปีก่อนร้อยละ 3.7 และลดลงจากเดือนมิถุนายน 2556 ร้อยละ 1.2 และ ณ สิ้นเดือนกรกฎาคม 2556 มีจำนวนรถดีเซลสะสมเพิ่มขึ้น 52,853 คัน การใช้น้ำมันดีเซลที่เพิ่มขึ้นในช่วง 7 เดือนแรกของปี 2556 คาดว่าเกิดจากปริมาณรถดีเซลที่เพิ่มขึ้นและนโยบายการตรึงราคาขายปลีกน้ำมันดีเซลของรัฐบาลที่ระดับไม่เกิน 30 บาทต่อลิตรตั้งแต่กลางปี 2555 โดยในเดือนมิถุนายน 2556 ราคาเฉลี่ยน้ำมันดีเซลอยู่ที่ 29.99 บาทต่อลิตร

ปริมาณการใช้น้ำมันดีเซลรายเดือน

หน่วย : ล้านลิตร/วัน

	ม.ค.	ก.พ.	มี.ค.	เม.ย.	พ.ค.	มิ.ย.	ก.ค.	ส.ค.	ก.ย.	อ.ค.	พ.ย.	ธ.ค.	ม.ค.- ก.ค.
2552	55.4	51.4	52.5	52.9	53.6	48.6	47.5	46.7	46.5	47.5	49.1	55.3	52.4
2553	50.5	55.2	54.5	51.6	51.2	50.3	48.9	46.2	46.8	46.3	52.8	53.7	52.2
2554	52.4	53.3	55.0	55.3	54.4	53.5	49.1	49.6	50.0	48.4	52.4	57.8	54.0
2555	54.6	58.5	59.0	57.4	58.2	56.7	53.1	53.4	51.6	53.7	58.4	59.2	57.4
2556	59.5	60.2	61.5	59.4	61.5	55.7	55.1						59.0
Δ (%) จากช่วง เดียวกันปีก่อน	8.9	3.0	4.3	3.4	5.6	-1.6	3.7						3.9
Δ (%) จากเดือน ก่อนปี 55	0.5	1.2	2.1	-3.4	3.5	-9.4	-1.2						

ยอดจำหน่ายน้ำมันดีเซลหมุนเร็ว และไบโอดีเซล และราคาน้ำมันดีเซลหมุนเร็ว ปี 2554-2556 (ก.ค.)



3. น้ำมันเบนซิน

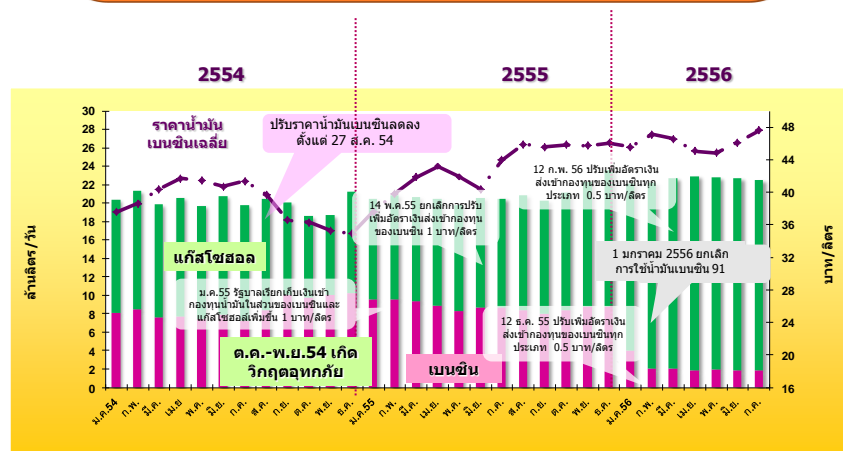
● **การใช้น้ำมันเบนซิน** ปริมาณการใช้น้ำมันเบนซินเฉลี่ยในช่วง 7 เดือนแรกของปี 2556 อยู่ 22.6 ล้านลิตรต่อวัน หรือเพิ่มขึ้นร้อยละ 9.5 เมื่อเทียบกับช่วงเดียวกันของปีก่อน โดยในช่วง 7 เดือนแรกของปี 2556 ปริมาณการใช้น้ำมันเฉลี่ยในกลุ่มแก๊สโซฮอล์เพิ่มขึ้นร้อยละ 77.0 เมื่อเทียบกับช่วงเดียวกันของปีก่อน ในขณะที่การใช้น้ำมันเบนซิน 91 และเบนซิน 95 ลดลงร้อยละ 84.7 เมื่อเทียบกับช่วงเดียวกันของปีก่อน โดยในเดือนกรกฎาคม 2556 ปริมาณการใช้น้ำมันเบนซินเฉลี่ยอยู่ที่ระดับ 22.6 ล้านลิตรต่อวัน เพิ่มขึ้นเป็นร้อยละ 10.4 เมื่อเทียบกับเดือนเดียวกันของปีก่อน

ปริมาณการใช้น้ำมันเบนซินรายเดือน

หน่วย : ล้านลิตร/วัน

	ม.ค.	ก.พ.	มี.ค.	เม.ย.	พ.ค.	มิ.ย.	ก.ค.	ส.ค.	ก.ย.	ต.ค.	พ.ย.	ธ.ค.	ม.ค.- ก.ค.
2552	21.5	21.0	21.4	21.1	21.0	20.3	20.4	19.9	20.0	20.1	19.6	21.2	21.1
2553	19.5	21.1	20.0	20.2	19.3	20.6	20.5	20.0	20.2	19.9	21.1	21.4	20.1
2554	20.4	21.3	19.8	20.6	19.7	20.8	19.8	20.4	20.0	18.6	18.5	21.2	20.4
2555	20.4	20.9	20.6	20.5	20.4	21.2	20.5	20.8	20.3	21.1	22.3	23.6	20.7
2556	22.1	22.2	22.7	23.1	23.0	22.6	22.6						22.6
Δ (%) จากช่วงเดียวกันปีก่อน	8.2	6.3	9.9	12.5	12.6	6.8	10.4						9.5
Δ (%) จากเดือนก่อนปี 55	-6.1	0.4	2.2	1.7	-0.4	-1.6	0.1						

ยอดจำหน่ายน้ำมันเบนซิน และแก๊สโซฮอล์ และราคาน้ำมันเบนซินเฉลี่ย ปี 2554-2556 (ก.ค.)

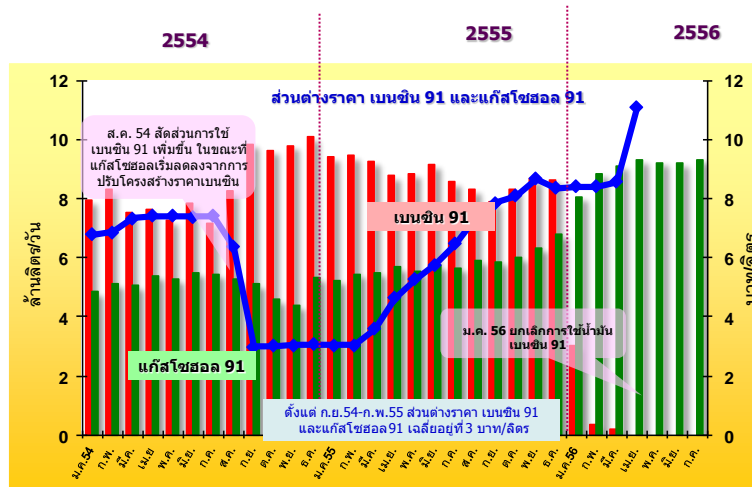


หมายเหตุ : เบนซิน หมายถึงเบนซิน 91 และเบนซิน 95 แก๊สโซฮอล์ หมายถึง แก๊สโซฮอล์ 91 E10, 95 E10, 95 E20 และ 95 E85

การปรับตัวเพิ่มขึ้นของน้ำมันในกลุ่มแก๊สโซฮอล์ในช่วง 7 เดือนแรกของปี 2556 คาดว่าเป็นผลมาจากการยกเลิกการใช้น้ำมันเบนซิน 91 ที่มีผลบังคับใช้ตั้งแต่วันที่ 1 มกราคม 2556 จำนวนรถใหม่ที่เพิ่มขึ้นจากนโยบายรถคันแรกของรัฐบาล ปัจจัยด้านราคาน้ำมันในกลุ่มแก๊สโซฮอล์ที่มีราคาถูกกว่าน้ำมันในกลุ่มเบนซิน อีกทั้งการขยายตัวของสถานีบริการน้ำมันที่เพิ่มขึ้นอย่างต่อเนื่อง ส่งผลให้ปริมาณการใช้ น้ำมันเบนซินมีแนวโน้มที่เพิ่มขึ้น โดยมีรายละเอียดการใช้ น้ำมันเบนซินแต่ละประเภทดังนี้

- การใช้ น้ำมันเบนซิน 91 ตั้งแต่เดือนเมษายน 2556 ไม่มีการจำหน่ายน้ำมันเบนซิน 91 ภายในประเทศ

ยอดจำหน่าย และส่วนต่างราคาจำหน่ายน้ำมันเบนซิน 91 และแก๊สโซฮอล์ 91 ปี 2554-2556 (ก.ค.)

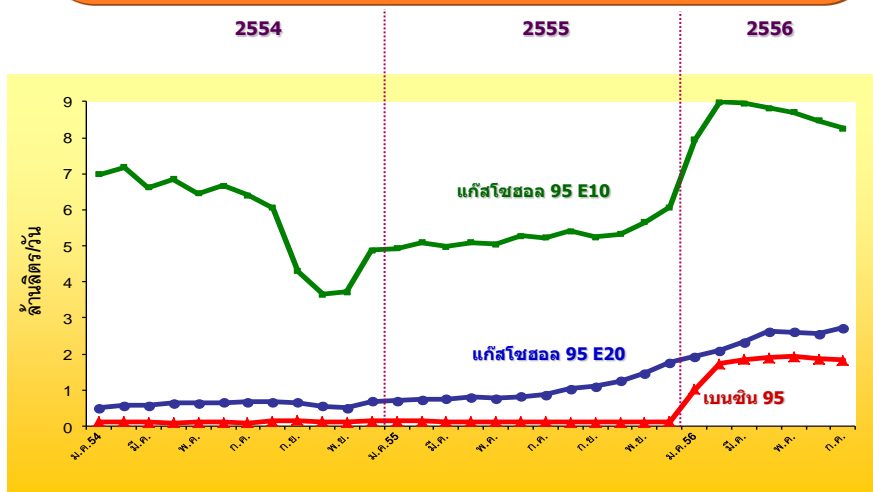


หมายเหตุ : ตั้งแต่เดือนเมษายน 2556 ไม่มีการจำหน่ายเบนซิน 91 ภายในประเทศ

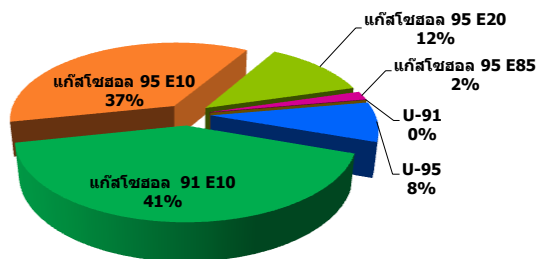
● การใช้ น้ำมันเบนซิน 95 ปัจจุบันคิดเป็นสัดส่วนร้อยละ 8.0 ของปริมาณการใช้ น้ำมันเบนซินทั้งหมด โดยในเดือนกรกฎาคม 2556 มีการใช้ น้ำมันเบนซิน 95 อยู่ที่ระดับ 1.8 ล้านลิตรต่อวัน เพิ่มขึ้นจากเดือนเดียวกันของปีก่อนร้อยละ 1,530.0 และลดลงจากเดือนมิถุนายน 2556 ร้อยละ 1.6 สาเหตุเนื่องมาจากมาตรการยกเลิกการใช้ น้ำมันเบนซิน 91 ในเดือนมกราคม 2556 อีกทั้งสถานีบริการที่จำหน่ายเบนซิน 91 อยู่เดิม ได้เปลี่ยนมาจำหน่ายเบนซิน 95 และแก๊สโซฮอล์เพิ่มขึ้นส่งผลให้ปริมาณการใช้ น้ำมันเบนซิน 95 มีแนวโน้มสูงขึ้น โดยในเดือนกรกฎาคม 2556 มีส่วนต่างราคาขายปลีก ดังนี้

- น้ำมันเบนซิน 95 และน้ำมันแก๊สโซฮอล์ 95 (E10) อยู่ที่ระดับ 7.53 บาทต่อลิตร
- น้ำมันเบนซิน 95 และน้ำมันแก๊สโซฮอล์ 95 (E20) อยู่ที่ระดับ 12.50 บาทต่อลิตร
- น้ำมันเบนซิน 95 และน้ำมันแก๊สโซฮอล์ 95 (E85) อยู่ที่ระดับ 24.05 บาทต่อลิตร

ยอดจำหน่ายน้ำมันเบนซิน 95 แก๊สโซฮอล์ 95 E10 และแก๊สโซฮอล์ 95 E20 ปี 2554-2556 (ก.ค.)



สัดส่วนการใช้น้ำมันแก๊สโซฮอล์ ก.ค. 2556



เบนซิน		แก๊สโซฮอล์				ล้านลิตร/วัน
U-91	U-95	91 E10	95 E10	95 E20	95 E85	
0.00	1.83	9.31	8.25	2.72	0.40	

● การใช้น้ำมันแก๊สโซฮอล์ ในช่วง 7 เดือนแรกของปี 2556 มีการใช้เฉลี่ยอยู่ที่ระดับ 20.3 ล้านลิตรต่อวัน เพิ่มขึ้นร้อยละ 77.0 เมื่อเทียบกับช่วงเดียวกันของปีก่อน ในเดือนกรกฎาคม 2556 มีการใช้น้ำมันแก๊สโซฮอล์เฉลี่ยใกล้เคียงกับเดือนมิถุนายน 2556 ที่ระดับ 20.7 ล้านลิตรต่อวัน สาเหตุเนื่องมาจากการยกเลิกการใช้น้ำมันเบนซิน 91 และสถานีบริการที่จำหน่ายเบนซิน 91 อยู่เดิมได้เปลี่ยนมาจำหน่ายเบนซิน 95 และแก๊สโซฮอล์ส่งผลให้ยอดการใช้น้ำมันแก๊สโซฮอล์ทุกชนิดเพิ่มขึ้นอย่างต่อเนื่อง ในเดือนกรกฎาคม 2556 ราคาเฉลี่ยขายปลีกแก๊สโซฮอล์ 91 อยู่ที่ 37.63 บาทต่อลิตร โดยมีรายละเอียดของการใช้น้ำมันแต่ละประเภทดังนี้

- การใช้น้ำมันแก๊สโซฮอล์ 91 (E10) คิดเป็นร้อยละ 41 ของปริมาณการใช้น้ำมันเบนซินทั้งหมด โดยในเดือนกรกฎาคม 2556 มีปริมาณการใช้เฉลี่ยอยู่ที่ระดับ 9.3 ล้านลิตรต่อวัน เพิ่มขึ้นจากปีก่อนร้อยละ 65.0

- **การใช้น้ำมันแก๊สโซฮอล์ 95 (E10)** คิดเป็นร้อยละ 37 ของปริมาณการใช้น้ำมันเบนซินทั้งหมด โดยในเดือนกรกฎาคม 2556 มีปริมาณการใช้เฉลี่ย 8.3 ล้านลิตรต่อวัน เพิ่มขึ้นจากปีก่อนร้อยละ 57.9 แต่ลดลงจากเดือนมิถุนายน 2556 ร้อยละ 2.7

- **การใช้น้ำมันแก๊สโซฮอล์ 95 (E20)** คิดเป็นสัดส่วนร้อยละ 12 ของปริมาณการใช้น้ำมันเบนซินทั้งหมด โดยในเดือนกรกฎาคม 2556 มีปริมาณการใช้เฉลี่ยที่ระดับ 2.7 ล้านลิตรต่อวัน เพิ่มขึ้นจากปีก่อนร้อยละ 216.7 และเพิ่มขึ้นจากเดือนมิถุนายน 2556 ร้อยละ 6.8 ทั้งนี้การใช้น้ำมันแก๊สโซฮอล์ 95(E20) มีการขยายตัวอย่างต่อเนื่องตามนโยบายส่งเสริมการใช้แก๊สโซฮอล์ทดแทนน้ำมันเบนซิน โดยปัจจุบันมีสถานีบริการน้ำมันแก๊สโซฮอล์ 95(E20) ทั้งสิ้น 1,703 แห่ง แบ่งเป็นของ ปตท. 902 แห่ง บางจาก 654 แห่ง ปตท.บริหารธุรกิจค้าปลีก 111 แห่ง ไทยออยล์ 1 แห่ง และเชลล์ 35 แห่ง

- **การใช้น้ำมันแก๊สโซฮอล์ 95 (E85)** คิดเป็นสัดส่วนร้อยละ 2 ของปริมาณการใช้น้ำมันเบนซินทั้งหมด โดยเดือนกรกฎาคม 2556 มีการใช้เฉลี่ยประมาณ 400,000 ลิตรต่อวัน เพิ่มขึ้นจากปีก่อนร้อยละ 323.7 และเพิ่มขึ้นจากเดือนมิถุนายน 2556 ร้อยละ 7.9 เนื่องจากมีรถยนต์รุ่นใหม่ที่ใช้ใช้น้ำมันน้ำมันแก๊สโซฮอล์ 95 (E85) (FFV: Flexible Fuel Vehicle) ออกสู่ตลาดมากขึ้น อีกทั้งยังมีรถยนต์รุ่นเก่าบางส่วนปรับแต่งเครื่องยนต์โดยการติดตั้งอุปกรณ์คอนเวอร์ชันคิตส์ เพื่อให้สามารถเติมน้ำมันแก๊สโซฮอล์ 95(E85) ได้ โดยปัจจุบันมีสถานีจำหน่ายน้ำมันแก๊สโซฮอล์ 95(E85) ทั้งสิ้น 127 แห่ง แบ่งเป็นของ ปตท. 33 แห่ง บางจาก 74 แห่ง ระยองเพียว 11 แห่ง และสยามเคมี 9 แห่ง

4. ไฟฟ้า

● **ความต้องการพลังงานไฟฟ้าของระบบ กฟผ.** (Gross Energy Generation Requirement) ในช่วง 7 เดือนแรกของปี 2556 มีการผลิตพลังงานไฟฟ้าอยู่ที่ระดับ 105,300 กิกะวัตต์ชั่วโมง เพิ่มขึ้นจากช่วงเดียวกันของปีก่อนร้อยละ 2.0 โดยกำลังการผลิตติดตั้งที่อยู่ในระบบ ณ วันที่ 31 กรกฎาคม 2556 มีกำลังการผลิตรวมทั้งสิ้น 33,321.0 เมกะวัตต์ เป็นการผลิตติดตั้งของ กฟผ. 15,010.1 เมกะวัตต์ คิดเป็นสัดส่วนร้อยละ 45.0 รับซื้อจาก IPP จำนวน 12,741.7 เมกะวัตต์ คิดเป็นสัดส่วนร้อยละ 38.2 รับซื้อจาก SPP จำนวน 3,164.6 เมกะวัตต์ คิดเป็นสัดส่วนร้อยละ 9.5 และนำเข้าจาก สปป.ลาวและแลกเปลี่ยนกับมาเลเซีย จำนวน 2,404.0 เมกะวัตต์ คิดเป็นสัดส่วนร้อยละ 7.2

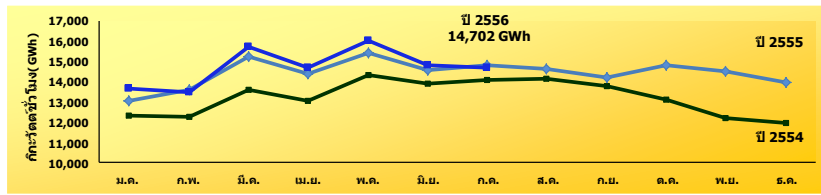
ในเดือนกรกฎาคม 2556 มีการผลิตพลังงานไฟฟ้าจำนวน 15,002 กิกะวัตต์ชั่วโมง ลดลงจากเดือนเดียวกันของปีก่อนร้อยละ 0.9 และลดลงจากเดือนมิถุนายน 2556 ร้อยละ 0.7

● **ความต้องการพลังไฟฟ้าสูงสุดสุทธิในระบบของ กฟผ.** (Net Peak Generation Requirement) ของปี 2556 เกิดขึ้น ณ วันพฤหัสบดีที่ 16 พฤษภาคม 2556 เวลา 14.00 น. อยู่ที่ระดับ 26,598 เมกะวัตต์ มีค่าสูงกว่าพลังงานไฟฟ้าสูงสุดของปี 2555 ซึ่งเกิดเมื่อวันพฤหัสบดีที่ 26 เมษายน 2556 อยู่ 477 เมกะวัตต์ หรือเพิ่มขึ้นร้อยละ 1.8

การผลิตพลังงานไฟฟ้ารายเดือน ปี 2553-2556 (ก.ค.)

หน่วย: GWh

	ม.ค.	ก.พ.	มี.ค.	เม.ย.	พ.ค.	มิ.ย.	ก.ค.	ส.ค.	ก.ย.	ต.ค.	พ.ย.	ธ.ค.	ม.ค.-ก.ค.
2553	12,290	12,351	14,174	13,607	14,547	13,933	13,916	13,462	13,316	13,348	12,630	12,539	94,818
2554	12,310	12,287	13,576	13,061	14,319	13,937	14,111	14,169	13,814	13,125	12,189	11,974	93,599
2555	13,037	13,579	15,256	14,380	15,410	14,578	14,831	14,660	14,203	14,841	14,520	13,955	101,071
2556	13,653	13,461	15,731	14,675	16,059	14,794	14,702						103,076
Δ (%) จากช่วงเดียวกันปีก่อน	4.73	-0.87	3.11	2.05	4.21	1.49	-0.87						1.98
Δ (%) จากเดือนก่อนปี 55	-2.17	-1.40	16.86	-6.71	9.43	-7.88	-0.62						



● การใช้ไฟฟ้ารายสาขา 7 เดือนแรกของปี 2556 มีการใช้ไฟฟ้ารวมทั้งสิ้น 97,024 กิกะวัตต์ชั่วโมง ทั้งนี้กลุ่มผู้ใช้ไฟฟ้ารายสาขาที่สำคัญส่วนใหญ่มีการใช้ไฟเพิ่มขึ้น โดยเฉพาะในภาคธุรกิจและกิจการขนาดเล็ก โดยมีการใช้ไฟเพิ่มขึ้นจากช่วงเดียวกันของปีก่อนร้อยละ 17.8 และ 11.8 ตามลำดับ ยกเว้นในส่วนราชการและองค์กรที่ไม่แสวงหากำไร เนื่องจากตั้งแต่เดือนตุลาคม 2555 เป็นต้นไป ผู้ใช้ไฟฟ้าที่เป็นหน่วยงานราชการจะถูกจัดเข้าประเภทธุรกิจ/กิจการขนาดเล็กแล้วแต่กรณี ในขณะที่การใช้ไฟฟ้าในภาคอุตสาหกรรมเป็นกลุ่มที่มีสัดส่วนการใช้ไฟฟ้าสูงสุดคือร้อยละ 43.7 ของผู้ใช้ไฟฟ้าทั้งหมด มีการใช้ไฟฟ้าเพิ่มขึ้นร้อยละ 1.3 และส่วนราชการและองค์กรที่ไม่แสวงหากำไร มีการใช้ไฟฟ้าลดลงร้อยละ 96.9 โดยมีรายละเอียดดังนี้

การใช้ไฟฟ้ารายสาขา ปี 2553-2556 (ก.ค.)

หน่วย: GWh

GWh	2553	2554	2555	2556 (ม.ค.-ก.ค.)	Δ (%) จากช่วงเดียวกันของปีก่อน	สัดส่วน (%)
ครัวเรือน	33,216	32,799	36,447	22,603	5.3	23.3
กิจการขนาดเล็ก	15,586	15,446	17,013	10,912	11.8	11.2
ธุรกิจ	22,996	23,660	27,088	17,950	17.8	18.5
อุตสาหกรรม	68,039	67,942	72,336	42,410	1.3	43.7
ส่วนราชการและองค์กรที่ไม่แสวงหากำไร*	5,049	4,888	3,799	89	-96.9	0.1
เกษตรกรรม	335	297	377	257	-1.8	0.3
การใช้ไฟฟ้าที่ไม่คิดมูลค่า	2,034	2,168	2,191	1,339	6.2	1.4
อื่นๆ	2,046	1,655	2,527	1,464	-1.3	1.5
รวมทั้งสิ้น	149,301	148,855	161,779	97,024	3.0	100.0

หมายเหตุ * ตั้งแต่เดือนตุลาคม 2555 เป็นต้นไป ผู้ใช้ไฟฟ้าที่เป็นหน่วยงานราชการจะถูกจัดเข้าประเภทธุรกิจ/กิจการขนาดเล็ก แล้วแต่กรณี

- **การใช้ไฟฟ้าภาคอุตสาหกรรม** การใช้ไฟฟ้ารายกลุ่มอุตสาหกรรมที่สำคัญในช่วง 7 เดือนแรกของปี 2556 มีการใช้ไฟฟ้าโดยรวมเพิ่มขึ้นร้อยละ 1.2 เมื่อเทียบกับช่วงเดียวกันของปีก่อน โดยกลุ่มอุตสาหกรรมที่สำคัญที่มีการใช้ไฟฟ้าเพิ่มขึ้นสูงสุดคืออุตสาหกรรมยานยนต์มีการใช้ไฟฟ้าอยู่ที่ระดับ 3,113 กิกะวัตต์ชั่วโมง เพิ่มขึ้นร้อยละ 11.9 เมื่อเทียบกับช่วงเดียวกันของปีก่อน คาดว่าเป็นผลมาจากการส่งออกสินค้าอุตสาหกรรมในรอบ 7 เดือนแรกขยายตัวร้อยละ 3.2 เมื่อเทียบกับช่วงเดียวกันของปีก่อน

ในเดือนกรกฎาคม 2556 การใช้ไฟฟ้ารายกลุ่มอุตสาหกรรมที่สำคัญอยู่ที่ระดับ 4,337 กิกะวัตต์ชั่วโมง ลดลงจากเดือนมิถุนายน 2556 ร้อยละ 0.7 โดยดัชนีผลผลิตอุตสาหกรรม(MPI) โดยรวม 7 เดือนแรกของปี 2556 เมื่อเทียบกับช่วงเดียวกันของปีก่อนลดลงร้อยละ 1.5 คาดว่าเป็นผลมาจากการผลิตที่ลดลงของอุตสาหกรรมสำคัญ ได้แก่ ฮาร์ดดิสก์ไดรฟ์, อาหารทะเลกระป๋องและแช่แข็ง, รถยนต์, เครื่องใช้ไฟฟ้าในบ้าน เป็นต้น โดยมีรายละเอียดการใช้ไฟฟ้าในแต่ละภาคอุตสาหกรรมที่สำคัญดังนี้

การใช้ไฟฟ้ารายกลุ่มอุตสาหกรรมที่สำคัญ ปี 2553-2556 (ก.ค.)

หน่วย: GWh

GWh	2553	2554	2555	2556 (ม.ค.-ก.ค.)	Δ (%) จากช่วงเดียวกัน ของปีก่อน
อาหาร	8,335	8,956	9,721	5,506	-1.5
เหล็กและโลหะ พื้นฐาน	6,742	6,627	6,954	4,046	-3.2
สิ่งทอ	6,568	6,182	6,038	3,528	1.9
อิเล็กทรอนิกส์	6,071	6,719	6,325	3,723	0.2
พลาสติก	4,145	4,164	4,458	2,681	3.0
ซีเมนต์	3,762	3,785	4,042	2,367	1.6
ยานยนต์	3,810	3,892	4,950	3,113	11.9
เคมีภัณฑ์	2,995	2,191	2,155	1,252	-2.1
ยางและผลิตภัณฑ์ ยาง	2,657	2,779	3,012	1,783	1.8
การผลิตน้ำแข็ง	2,577	2,420	2,697	1,631	2.2

อุตสาหกรรมอิเล็กทรอนิกส์ ในช่วง 7 เดือนแรกของปี 2556 มีการใช้ไฟฟ้าใกล้เคียงกันกับช่วงเดียวกันของปีก่อน ที่ 3,723 กิกะวัตต์ชั่วโมง และในเดือนกรกฎาคม 2556 มีการใช้ไฟฟ้าเพิ่มขึ้นร้อยละ 1.4 เมื่อเทียบกับเดือนเดียวกันของปีก่อน คาดว่าเป็นการขยายตัวของการส่งออกแผงวงจรไฟฟ้าที่มีมูลค่าการส่งออกในเดือนกรกฎาคม 2556 ขยายตัวร้อยละ 1.1 เป็นการขยายตัวของการส่งออกแผงวงจรไฟฟ้า

อุตสาหกรรมการผลิตยานยนต์ ในช่วง 7 เดือนแรกของปี 2556 มีการใช้ไฟฟ้าเพิ่มขึ้นร้อยละ 11.9 เมื่อเทียบกับช่วงเดียวกันของปีก่อน ในขณะที่การใช้ไฟฟ้าในเดือนกรกฎาคม 2556 เพิ่มขึ้นเพียงร้อยละ 0.8 เมื่อเทียบกับเดือนเดียวกันของปีก่อน เป็นผลมาจากการที่ผู้ผลิตส่งมอบรถตามโครงการรถยนต์คันแรกใกล้หมดตามคำสั่งซื้อที่ค้างอยู่ และดัชนีผลผลิตอุตสาหกรรมการผลิตรถยนต์หดตัวร้อยละ 5.6

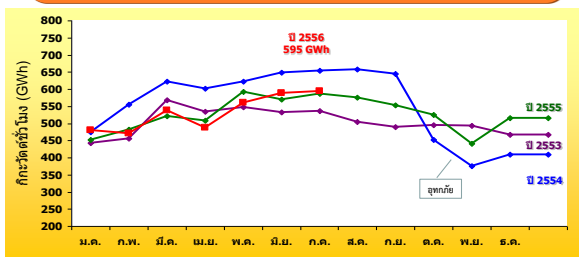
อุตสาหกรรมพลาสติก ในช่วง 7 เดือนแรกของปี 2556 มีการใช้ไฟฟ้าเมื่อเทียบกับช่วงเดียวกันของปีก่อนเพิ่มขึ้นร้อยละ 3.0 ในเดือนกรกฎาคม 2556 มีการใช้ไฟฟาลดลงร้อยละ 2.7 เมื่อเทียบกับเดือนเดียวกันของปีก่อน คาดว่าเนื่องมาจากการหดตัวของการส่งออกเม็ดพลาสติกไปยังตลาดจีนและอาเซียน ซึ่งหดตัวร้อยละ 11.7 และ 9.2 ตามลำดับ

อุตสาหกรรมการผลิตสิ่งทอ ในช่วง 7 เดือนแรกของปี 2556 มีการใช้ไฟฟ้าเมื่อเทียบกับช่วงเดียวกันของปีก่อนเพิ่มขึ้นร้อยละ 1.9 และมีการใช้ไฟฟาลดลงร้อยละ 2.8 คาดว่าเนื่องมาจากการส่งออกเสื้อผ้าสำเร็จรูปหดตัวอย่างต่อเนื่องร้อยละ 4.4 จากการส่งออกไปยังตลาดสหภาพยุโรป

อุตสาหกรรมเหล็กและโลหะพื้นฐาน ในช่วง 7 เดือนแรกของปี 2556 มีการใช้ไฟฟ้าเมื่อเทียบกับช่วงเดียวกันของปีก่อนลดลงร้อยละ 3.2 และมีการใช้ไฟฟาลดลงร้อยละ 1.4 เมื่อเทียบกับเดือนเดียวกันของปีก่อน คาดว่าเป็นผลมาจากปริมาณการใช้เหล็กของประเทศลดลงทั้งเหล็กทรงแบนและเหล็กทรงยาว จากความต้องการในอุตสาหกรรมต่อเนื่องอย่างอุตสาหกรรมเครื่องใช้ไฟฟ้าและอุตสาหกรรมยานยนต์ที่การผลิตลดลง ประกอบกับการก่อสร้างที่ชะลอลงในช่วงฤดูฝน

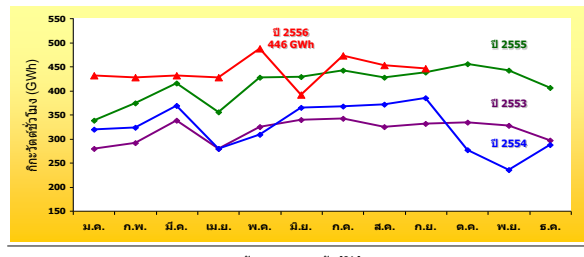
อุตสาหกรรมการผลิตอาหาร ในช่วง 7 เดือนแรกของปี 2556 มีการใช้ไฟฟ้าเมื่อเทียบกับช่วงเดียวกันของปีก่อนลดลงร้อยละ 1.5 และมีการใช้ไฟฟาลดลงร้อยละ 5.1 เมื่อเทียบกับเดือนเดียวกันของปีก่อน คาดว่าเนื่องมาจากการผลิตที่ลดลงตามปริมาณวัตถุดิบหลายชนิดได้รับผลกระทบจากภัยแล้งและโรคระบาด

การใช้ไฟฟ้าอุตสาหกรรมอิเล็กทรอนิกส์ ปี 2553-2556 (ก.ค.)



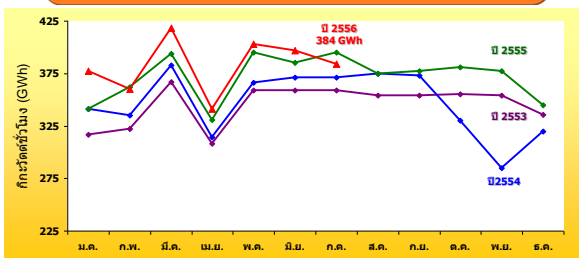
ปี	อัตราการขยายตัว (%)												
	ม.ค.	ก.พ.	มี.ค.	เม.ย.	พ.ค.	มิ.ย.	ก.ค.	ส.ค.	ก.ย.	ต.ค.	พ.ย.	ธ.ค.	
2553	22.3	21.9	26.2	24.4	22.3	6.7	4.0	-4.2	-7.0	-8.6	-6.7	-5.8	17.54
2554	7.2	21.4	9.2	12.5	13.9	21.8	22.0	30.7	31.5	-8.7	-24.0	-12.3	15.44
2555	-4.8	-12.9	-16.2	-15.4	-4.8	-12.0	-10.3	-12.7	-14.3	16.1	17.6	25.6	-11.07
2556	6.3	-2.5	3.4	-4.2	-5.2	3.1	1.4						0.21

การใช้ไฟฟ้าอุตสาหกรรมการผลิตยานยนต์ ปี 2553-2556 (ก.ค.)



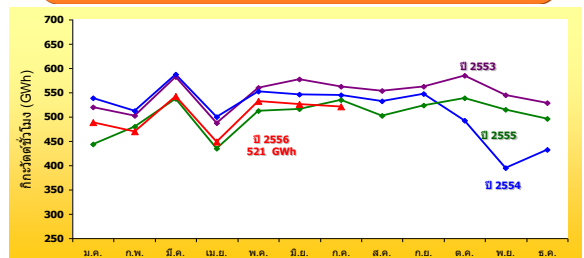
ปี	อัตราการขยายตัว (%)												
	ม.ค.	ก.พ.	มี.ค.	เม.ย.	พ.ค.	มิ.ย.	ก.ค.	ส.ค.	ก.ย.	ต.ค.	พ.ย.	ธ.ค.	
2553	48.0	57.8	59.2	50.5	48.1	44.1	41.1	29.6	22.3	16.5	19.3	12.9	49.42
2554	14.0	10.9	9.2	0.3	-5.0	7.7	7.9	14.3	15.8	-17.1	-28.0	-2.8	6.35
2555	6.1	15.3	12.6	26.9	38.3	17.5	20.1	15.2	13.8	64.4	87.4	40.8	19.15
2556	27.8	14.6	17.5	10.5	10.8	5.5	0.8						11.93

การใช้ไฟฟ้าอุตสาหกรรมพลาสติก ปี 2553-2556 (ก.ค.)



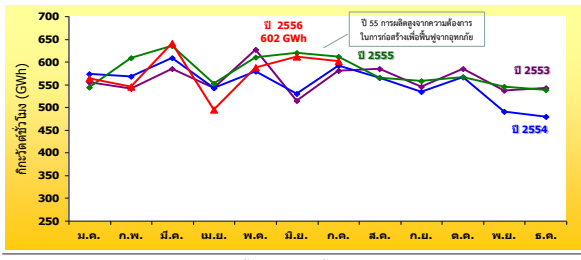
ปี	อัตราการขยายตัว (%)												
	ม.ค.	ก.พ.	มี.ค.	เม.ย.	พ.ค.	มิ.ย.	ก.ค.	ส.ค.	ก.ย.	ต.ค.	พ.ย.	ธ.ค.	
2553	27.1	19.6	19.5	19.3	16.3	14.3	14.1	11.6	11.0	9.6	10.8	10.8	18.28
2554	7.6	4.1	4.3	1.9	1.7	3.2	3.4	6.0	5.5	-7.0	-19.6	-4.7	3.71
2555	-0.1	8.2	3.1	5.3	8.0	3.8	6.4	0.0	1.1	15.4	32.3	7.6	4.96
2556	10.4	-0.5	6.0	3.1	2.1	3.2	-2.7						2.98

การใช้ไฟฟ้าอุตสาหกรรมการผลิตสิ่งทอ ปี 2553-2556 (ก.ค.)



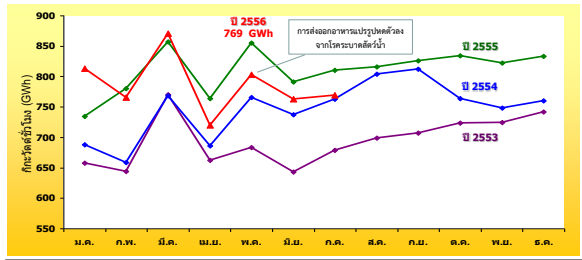
ปี	อัตราการขยายตัว (%)												
	ม.ค.	ก.พ.	มี.ค.	เม.ย.	พ.ค.	มิ.ย.	ก.ค.	ส.ค.	ก.ย.	ต.ค.	พ.ย.	ธ.ค.	
2553	24.2	12.5	14.2	13.8	10.3	10.4	7.1	5.5	6.4	7.4	4.0	4.0	12.87
2554	3.7	1.8	0.6	2.7	-1.3	-5.4	-3.3	-3.7	-2.6	-15.7	-27.5	-18.3	-0.32
2555	-17.7	-6.2	-8.5	-12.9	-7.2	-5.5	-1.8	-5.7	-4.3	9.3	30.5	14.7	-8.48
2556	10.2	-2.2	1.0	3.1	3.6	1.9	-2.8						1.94

การใช้ไฟฟ้าอุตสาหกรรมหลักและโลหะพื้นฐานปี 2553-2556 (ก.ค.)



ปี	อัตราการขยายตัว (%)												ม.ค.-ก.ค.
	ม.ค.	ก.พ.	มี.ค.	เม.ย.	พ.ค.	มิ.ย.	ก.ค.	ส.ค.	ก.ย.	ต.ค.	พ.ย.	ธ.ค.	
2553	46.7	35.4	35.2	41.4	35.6	10.0	13.7	16.0	5.5	-1.6	2.7	8.2	30.00
2554	3.2	5.0	4.1	-0.3	-7.6	3.0	1.9	-3.3	-2.1	-3.2	-8.9	-11.8	1.15
2555	-5.0	6.9	4.5	1.8	5.5	16.9	3.2	0.0	4.5	-0.1	11.4	12.3	4.72
2556	3.5	-10.1	0.8	-10.3	-3.9	-1.5	-1.4						-3.24

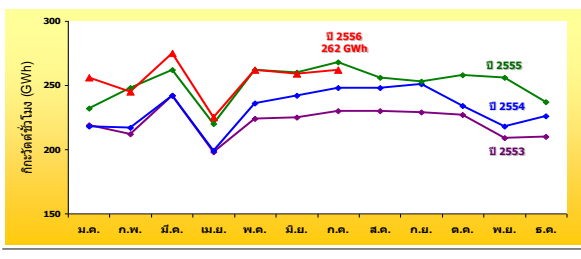
การใช้ไฟฟ้าอุตสาหกรรมการผลิตอาหาร ปี 2553-2556 (ก.ค.)



ปี	อัตราการขยายตัว (%)												ม.ค.-ก.ค.
	ม.ค.	ก.พ.	มี.ค.	เม.ย.	พ.ค.	มิ.ย.	ก.ค.	ส.ค.	ก.ย.	ต.ค.	พ.ย.	ธ.ค.	
2553	13.3	7.3	12.0	5.1	-1.3	-2.9	-0.1	-4.0	1.2	2.8	5.2	7.9	4.55
2554	4.6	2.4	-0.2	3.6	12.0	14.6	12.4	15.0	14.7	5.7	3.3	2.5	6.94
2555	6.9	18.3	11.5	11.4	11.6	7.3	6.1	1.5	1.8	9.0	9.8	9.5	10.33
2556	10.6	-1.7	1.6	-5.8	-6.0	-3.5	-5.1						-1.54

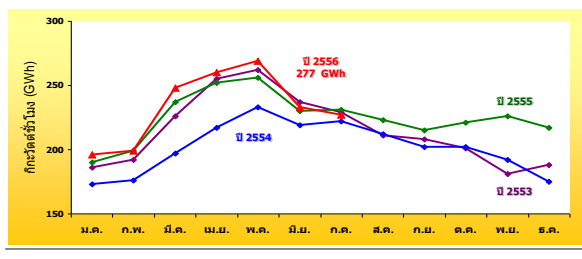
ในช่วง 7 เดือนแรกของปี 2556 การใช้ไฟฟ้าในอุตสาหกรรมการผลิตน้ำแข็ง อุตสาหกรรมซีเมนต์และอุตสาหกรรมยางและผลิตภัณฑ์ยางมีการใช้ไฟฟ้าเพิ่มขึ้นเมื่อเทียบกับช่วงเดียวกันกับปีก่อนร้อยละ 2.2 1.6 และ 1.8 ตามลำดับ ในขณะที่การใช้ไฟฟ้าในอุตสาหกรรมเคมีภัณฑ์ในช่วง 7 เดือนแรกของปี 2556 มีแนวโน้มลดลงร้อยละ 2.1 รายละเอียดดังแสดง

การใช้ไฟฟ้าอุตสาหกรรมยางและผลิตภัณฑ์ยาง ปี 2553-2556 (ก.ค.)



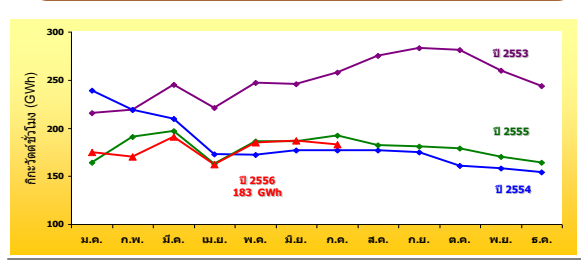
ปี	อัตราการขยายตัว (%)												ม.ค.-ก.ค.
	ม.ค.	ก.พ.	มี.ค.	เม.ย.	พ.ค.	มิ.ย.	ก.ค.	ส.ค.	ก.ย.	ต.ค.	พ.ย.	ธ.ค.	
2553	26.6	21.1	25.6	18.0	12.4	6.8	6.2	6.0	6.5	2.5	-3.6	-1.3	16.11
2554	-0.6	2.4	0.2	0.5	5.3	7.3	7.7	7.5	9.6	2.9	4.1	7.6	3.29
2555	6.4	14.0	8.2	10.7	10.9	7.9	7.9	3.4	0.6	10.7	17.5	4.6	9.34
2556	10.4	-1.1	5.1	2.1	-0.1	-0.8	-2.2						1.78

การใช้ไฟฟ้าอุตสาหกรรมการผลิตน้ำแข็ง ปี 2553-2556 (ก.ค.)



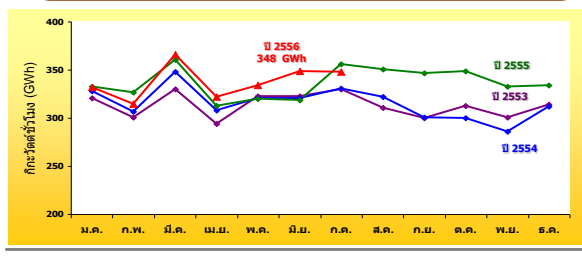
ปี	อัตราการขยายตัว (%)												ม.ค.-ก.ค.
	ม.ค.	ก.พ.	มี.ค.	เม.ย.	พ.ค.	มิ.ย.	ก.ค.	ส.ค.	ก.ย.	ต.ค.	พ.ย.	ธ.ค.	
2553	27.4	12.4	6.0	17.7	20.9	15.8	14.1	0.7	5.2	-0.3	-1.3	4.4	15.94
2554	-7.3	-8.6	-12.5	-14.9	-11.1	-7.8	-3.3	0.2	-3.0	0.9	5.8	-6.7	(9.54)
2555	9.9	13.4	20.0	16.3	9.8	5.1	4.2	5.5	6.4	9.0	17.7	23.8	11.04
2556	3.0	-0.3	4.5	3.2	5.2	1.2	-1.8						2.24

การใช้ไฟฟ้าอุตสาหกรรมเคมีภัณฑ์ ปี 2553-2556 (ก.ค.)



ปี	อัตราการขยายตัว (%)												ม.ค.-ก.ค.
	ม.ค.	ก.พ.	มี.ค.	เม.ย.	พ.ค.	มิ.ย.	ก.ค.	ส.ค.	ก.ย.	ต.ค.	พ.ย.	ธ.ค.	
2553	18.6	31.0	7.8	4.5	2.1	0.5	5.3	14.3	22.5	5.9	6.4	4.1	8.68
2554	10.6	-0.0	-14.5	-21.7	-30.0	-28.2	-31.5	-35.7	-38.4	-42.6	-39.2	-36.9	-17.29
2555	-31.4	-12.7	-6.1	-6.2	7.7	5.3	8.7	3.1	3.7	11.0	7.5	6.7	-6.46
2556	6.7	-11.1	-3.3	-0.3	-0.7	0.5	-4.6						-2.05

การใช้ไฟฟ้าอุตสาหกรรมซีเมนต์ปี 2553-2556 (ก.ค.)

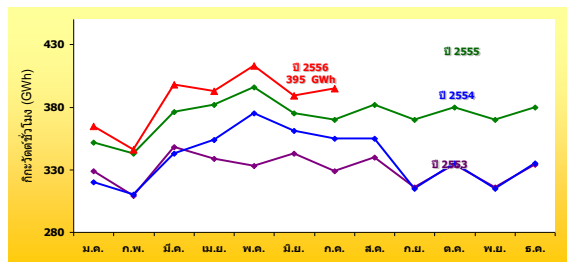


ปี	อัตราการขยายตัว (%)												ม.ค.-ก.ค.
	ม.ค.	ก.พ.	มี.ค.	เม.ย.	พ.ค.	มิ.ย.	ก.ค.	ส.ค.	ก.ย.	ต.ค.	พ.ย.	ธ.ค.	
2553	6.0	-1.7	-5.9	-1.9	-7.1	1.0	3.7	-1.0	-1.6	7.3	1.3	1.1	(1.04)
2554	2.1	2.2	5.4	4.6	-0.7	-0.7	0.1	3.8	0.4	-4.1	-5.0	-0.6	1.82
2555	1.5	6.5	3.6	1.6	-0.2	-0.6	7.7	8.8	15.1	16.3	16.2	7.1	2.91
2556	-0.1	-3.8	1.4	3.1	4.4	9.3	-2.2						1.63

การใช้ไฟฟ้าภาคธุรกิจ ในช่วง 7 เดือนแรกของปี 2556 การใช้ไฟฟ้าในภาคธุรกิจสำคัญเพิ่มขึ้นร้อยละ 6.0 เมื่อเทียบกับช่วงเดียวกันของปี โดยห้างสรรพสินค้ามีการใช้ไฟฟ้าในช่วง 7 เดือนแรกของปี 2556 เพิ่มขึ้นร้อยละ 3.4 และเพิ่มขึ้นร้อยละ 2.9 จากเดือนเดียวกันของปีก่อน ธุรกิจกลุ่มโรงแรม มีการใช้ไฟฟ้าเพิ่มขึ้น

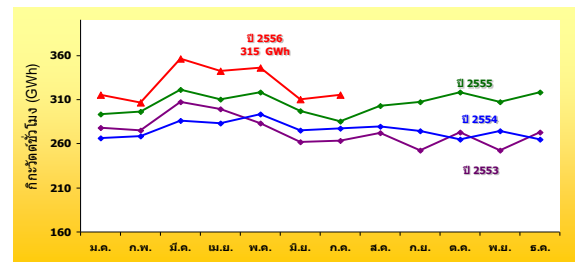
ร้อยละ 6.8 ในช่วง 7 เดือนแรกของปี 2556 และเพิ่มขึ้นจากเดือนมิถุนายน 2556 ร้อยละ 2.2 คาดว่าเนื่องจากจำนวนนักท่องเที่ยวต่างประเทศที่เพิ่มสูงขึ้น โดยในช่วง 7 เดือนแรกของปี 2556 มีจำนวนนักท่องเที่ยวเพิ่มขึ้นร้อยละ 20.0 โดยส่วนใหญ่เป็นนักท่องเที่ยวชาวจีน รัสเซีย และญี่ปุ่น **ร้านขายปลีก** มีการใช้ไฟฟ้าเพิ่มขึ้นร้อยละ 7.9 ในช่วง 7 เดือนแรกของปี 2556 และเพิ่มขึ้นจากเดือนเดียวกันของปีก่อนร้อยละ 6.9 **อสังหาริมทรัพย์ และธุรกิจก่อสร้าง** ในช่วง 7 เดือนแรกของปี 2556 มีการใช้ไฟฟ้าเพิ่มขึ้นร้อยละ 5.1 และ 6.3 ตามลำดับ และเพิ่มขึ้นจากเดือนเดียวกันของปีก่อนร้อยละ 1.8 และ 6.6 ตามลำดับ **ด้านธุรกิจอพาร์ทเมนต์และเกสต์เฮาส์** มีการใช้ไฟฟ้าในเดือนกรกฎาคม 2556 เพิ่มขึ้นร้อยละ 7.4 เมื่อเทียบกับเดือนเดียวกันของปีก่อน และเพิ่มขึ้นร้อยละ 8.7 ในช่วง 7 เดือนแรกปี 2556

การใช้ไฟฟ้าห้างสรรพสินค้า ปี 2553-2556 (ก.ค.)



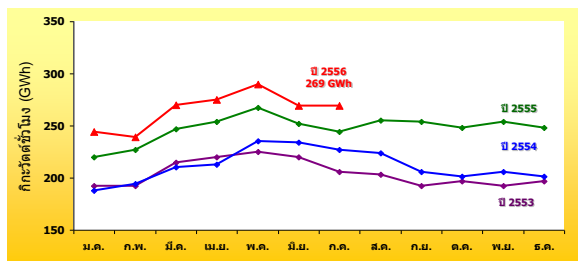
ปี	อัตราการขยายตัว (%)												
	ม.ค.	ก.พ.	มี.ค.	เม.ย.	พ.ค.	มิ.ย.	ก.ค.	ส.ค.	ก.ย.	ต.ค.	พ.ย.	ธ.ค.	ม.ค.-ก.ค.
2553	11.9	7.7	3.4	3.6	-1.7	5.2	4.9	0.1	0.9	0.8	-0.4	1.6	4.80
2554	-2.7	0.2	-1.5	4.3	12.7	5.1	6.3	8.6	8.0	4.4	-0.4	0.5	3.54
2555	10.1	10.8	9.9	7.9	5.6	4.0	3.5	3.7	4.1	7.5	17.8	13.4	7.23
2556	3.5	0.9	5.7	3.0	4.3	3.6	2.9						3.44

การใช้ไฟฟ้าธุรกิจกลุ่มโรงแรม ปี 2553-2556 (ก.ค.)



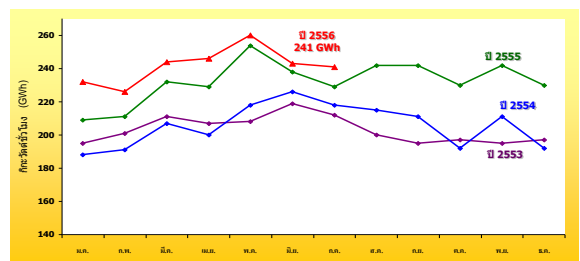
ปี	อัตราการขยายตัว (%)												
	ม.ค.	ก.พ.	มี.ค.	เม.ย.	พ.ค.	มิ.ย.	ก.ค.	ส.ค.	ก.ย.	ต.ค.	พ.ย.	ธ.ค.	ม.ค.-ก.ค.
2553	24.1	16.1	11.3	13.2	9.5	4.5	10.1	3.0	4.6	2.7	0.6	2.7	12.43
2554	-4.3	-2.3	-6.9	-5.4	3.4	4.9	0.3	3.7	5.3	2.7	8.7	-2.9	-1.63
2555	10.2	10.3	12.2	9.8	8.6	8.0	7.8	9.4	2.8	8.6	11.8	20.1	9.54
2556	7.4	3.3	11.2	10.2	8.8	4.4	2.2						6.84

การใช้ไฟฟ้าร้านขายปลีก ปี 2553-2556(ก.ค.)



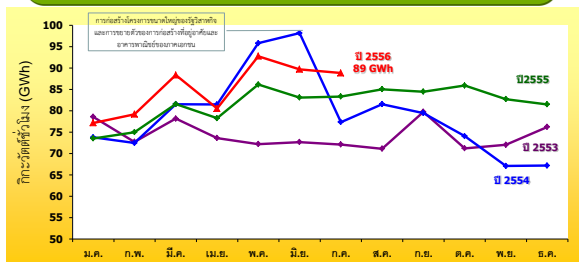
ปี	อัตราการขยายตัว (%)												
	ม.ค.	ก.พ.	มี.ค.	เม.ย.	พ.ค.	มิ.ย.	ก.ค.	ส.ค.	ก.ย.	ต.ค.	พ.ย.	ธ.ค.	ม.ค.-ก.ค.
2553	17.9	7.1	4.1	10.6	11.8	11.2	9.0	3.5	4.0	3.1	2.9	4.4	10.04
2554	-1.8	1.1	-2.3	-3.5	4.6	6.2	7.8	10.6	10.3	10.5	7.2	2.1	1.79
2555	16.9	16.9	17.7	19.6	13.6	8.1	9.1	6.9	7.1	13.8	23.5	23.2	14.32
2556	10.9	5.6	9.2	7.9	8.7	6.6	6.9						7.94

การใช้ไฟฟ้าอสังหาริมทรัพย์ ปี 2553-2556 (ก.ค.)



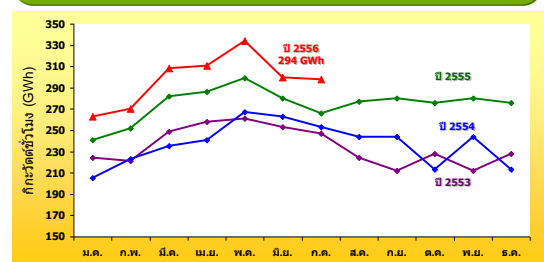
ปี	อัตราการขยายตัว (%)												
	ม.ค.	ก.พ.	มี.ค.	เม.ย.	พ.ค.	มิ.ย.	ก.ค.	ส.ค.	ก.ย.	ต.ค.	พ.ย.	ธ.ค.	ม.ค.-ก.ค.
2553	21.2	14.4	6.1	10.9	8.0	10.9	12.1	3.7	7.2	2.9	4.9	5.8	11.65
2554	-3.4	-4.8	-1.8	-3.4	5.2	3.1	0.2	7.9	3.2	7.6	8.2	-2.3	-0.64
2555	11.3	10.4	11.7	14.4	16.5	5.2	8.9	7.1	4.7	12.2	14.8	19.3	11.12
2556	10.8	7.0	5.3	7.7	2.4	2.0	1.8						5.12

การใช้ไฟฟ้าการก่อสร้าง ปี 2553-2556 (ก.ค.)



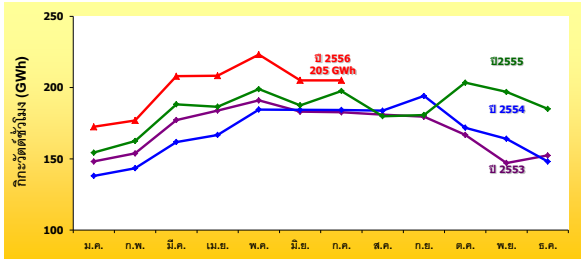
ปี	อัตราการขยายตัว (%)												
	ม.ค.	ก.พ.	มี.ค.	เม.ย.	พ.ค.	มิ.ย.	ก.ค.	ส.ค.	ก.ย.	ต.ค.	พ.ย.	ธ.ค.	ม.ค.-ก.ค.
2553	-2.3	-12.1	-12.2	-0.4	-2.1	-3.3	-2.1	-10.4	10.7	0.6	2.7	12.9	-5.21
2554	-6.1	-0.4	4.3	10.7	32.7	35.1	7.3	14.7	-0.3	4.0	-6.9	-11.9	11.64
2555	-0.3	3.5	0.0	-3.9	-10.1	-15.4	7.7	4.3	6.3	16.0	23.3	21.3	-3.39
2556	5.0	5.6	8.3	2.9	7.7	7.9	6.6						6.35

การใช้ไฟฟ้าอพาร์ทเมนต์และเกสต์เฮาส์ ปี 2553-2556 (ก.ค.)



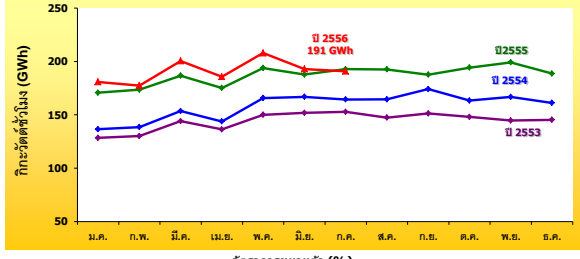
ปี	อัตราการขยายตัว (%)												
	ม.ค.	ก.พ.	มี.ค.	เม.ย.	พ.ค.	มิ.ย.	ก.ค.	ส.ค.	ก.ย.	ต.ค.	พ.ย.	ธ.ค.	ม.ค.-ก.ค.
2553	34.5	13.2	10.1	15.6	17.1	14.8	10.1	1.0	11.9	3.2	2.9	12.0	15.87
2554	-8.4	1.0	-5.6	-6.8	2.4	3.8	9.3	11.9	2.2	8.8	14.8	-6.2	-0.55
2555	17.3	13.1	20.0	18.9	11.8	6.7	4.0	5.8	5.0	13.4	15.0	29.4	12.74
2556	9.1	6.8	9.1	8.6	12.0	7.2	7.4						8.67

การใช้ไฟฟ้าโรงพยาบาลและสถานบริการทางการแพทย์ ปี 2553-2556 (ก.ค.)



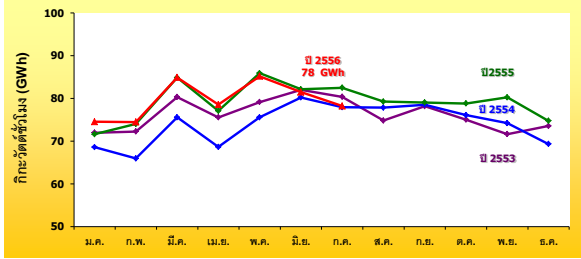
ปี	อัตราการขยายตัว (%)												
	ม.ค.	ก.พ.	มี.ค.	เม.ย.	พ.ค.	มิ.ย.	ก.ค.	ส.ค.	ก.ย.	ต.ค.	พ.ย.	ธ.ค.	ม.ค.-ก.ค.
2553	24.9	14.3	8.9	14.3	15.0	11.1	9.7	6.3	9.6	1.5	-0.7	8.2	13.55
2554	-6.8	-6.7	-8.7	-9.3	-3.4	0.7	0.9	1.6	8.1	3.0	11.5	-2.8	-4.64
2555	11.8	13.3	16.4	11.9	7.8	1.7	7.2	-2.1	-6.9	18.4	20.1	25.0	9.68
2556	11.7	8.9	10.5	11.7	12.2	9.3	3.8						9.68

การใช้ไฟฟ้าขายส่ง ปี 2553-2556 (ก.ค.)



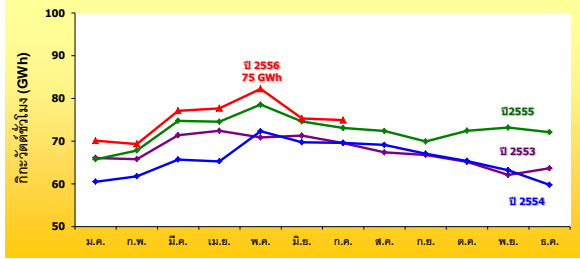
ปี	อัตราการขยายตัว (%)												
	ม.ค.	ก.พ.	มี.ค.	เม.ย.	พ.ค.	มิ.ย.	ก.ค.	ส.ค.	ก.ย.	ต.ค.	พ.ย.	ธ.ค.	ม.ค.-ก.ค.
2553	22.5	13.1	10.7	14.7	17.6	10.5	20.1	8.9	12.1	11.8	14.7	14.3	15.40
2554	6.3	6.5	6.5	5.5	10.4	9.9	7.6	11.6	15.1	10.3	15.3	10.9	7.62
2555	25.0	25.3	21.6	21.8	17.0	12.5	17.3	17.0	7.7	18.9	19.4	17.0	19.73
2556	5.9	2.2	7.4	6.0	7.3	2.8	-1.0						4.34

การใช้ไฟฟ้าสถาบันการเงิน ปี 2553-2556 (ก.ค.)



ปี	อัตราการขยายตัว (%)												
	ม.ค.	ก.พ.	มี.ค.	เม.ย.	พ.ค.	มิ.ย.	ก.ค.	ส.ค.	ก.ย.	ต.ค.	พ.ย.	ธ.ค.	ม.ค.-ก.ค.
2553	16.4	6.2	-0.9	4.8	4.2	4.5	7.7	-4.6	2.5	-1.7	1.5	4.7	5.76
2554	-4.7	-8.7	-5.9	-9.2	-4.5	-2.1	-3.0	4.1	0.4	1.4	3.6	-5.7	-5.37
2555	4.4	12.2	12.3	12.3	13.7	2.4	5.8	1.8	0.7	3.6	8.1	7.8	8.91
2556	4.1	0.6	0.0	1.9	-0.8	-0.8	-5.2						-0.15

การใช้ไฟฟ้าภัตตาคารและไนต์คลับ ปี 2553-2556 (ก.ค.)



ปี	อัตราการขยายตัว (%)												
	ม.ค.	ก.พ.	มี.ค.	เม.ย.	พ.ค.	มิ.ย.	ก.ค.	ส.ค.	ก.ย.	ต.ค.	พ.ย.	ธ.ค.	ม.ค.-ก.ค.
2553	20.7	7.7	1.0	6.6	5.1	7.5	6.0	-1.7	0.5	-1.2	-0.5	-2.0	7.40
2554	-8.4	-6.1	-8.0	-9.9	2.1	-2.2	0.1	2.6	0.5	0.3	1.8	-6.1	-4.60
2555	8.7	9.8	13.8	14.2	8.6	7.0	5.0	4.7	4.2	10.8	15.8	20.6	9.51
2556	6.6	2.2	3.1	4.2	4.7	1.0	2.5						3.45