

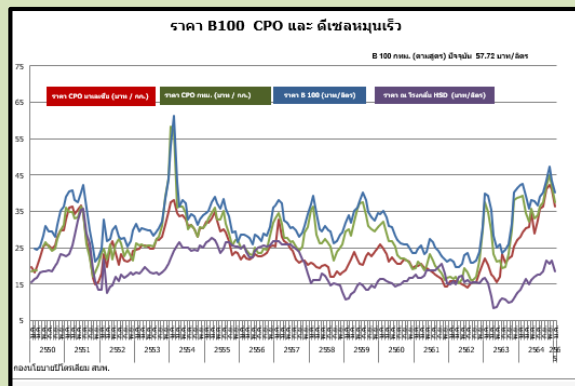
# สถานการณ์ราคาน้ำมันเชื้อเพลิงชีวภาพ

## ไบโอดีเซล (B100)

ราคาน้ำมันไบโอดีเซลอ้างอิงเฉลี่ย 24-30 ม.ค. 65 อยู่ที่ 57.72 บาทต่อลิตร เพิ่มขึ้นจากสัปดาห์ที่แล้ว 1.71 บาทต่อลิตร จากสัปดาห์ก่อน

- จากสถานการณ์ราคาผลปาล์มน้ำมัน ณ วันที่ 17-21 ม.ค.65 เฉลี่ยอยู่ที่ 10.00-11.00 บาทต่อกก. ราคาน้ำมันปาล์มดิบอยู่ที่ 55.00-56.00 บาทต่อกก. ราคาไบโอดีเซลสูงขึ้นอย่างต่อเนื่อง เนื่องจากปัจจัยภายในประเทศ ซึ่งเป็นฤดูกาลผลผลิตปาล์มออกสู่ตลาดน้อย และโรงสกัดในประเทศยังมีการส่ง CPO ออกไปจำหน่ายต่างประเทศ จึงเป็นอีกหนึ่งเหตุผลที่ทำให้ราคาขายในประเทศปรับตัวสูงขึ้น ขณะนี้ราคาน้ำมันปาล์มดิบในตลาดโลกอยู่ที่ประมาณ 42.23 บาทต่อกก. โดยปริมาณสต็อกน้ำมันปาล์มดิบ ณ สิ้นเดือน พ.ย. 64 ประมาณ 224,454 ตัน ลดลงจากเดือน ต.ค. 64 ประมาณ 25,286 ตัน ส่วนสต็อกน้ำมันไบโอดีเซล (B100) ณ สิ้นเดือน ต.ค.64 เท่ากับ 75.38 ล้านลิตร ลดลงจากเดือน ก.ย. 64 เท่ากับ 3.63 ล้านลิตร
- สถานการณ์การผลิตปาล์มน้ำมัน ปี 2564 มีเนื้อที่ให้ผลผลิต 5.81 ล้านไร่ โดยในปี 2564 (พ.ย.) อัตราสกัดน้ำมันเฉลี่ยร้อยละ 18.00 ในเดือน พ.ย. 64 มีผลผลิตน้ำมันปาล์มดิบ 208,229 ตัน คิดเป็นน้ำมันปาล์มดิบ 3.10 ตันต่อไร่ และมีการส่งออกน้ำมันบริโภคไปขายประเทศเพื่อนบ้าน 44,214 ตัน โดยมีความต้องการใช้ในประเทศด้านบริโภค และอุตสาหกรรมอื่น 92,121 ตัน และความต้องการใช้ด้านน้ำมันไบโอดีเซล 97,180 ตัน
- จากข้อมูลปริมาณการใช้เดือน พ.ย. 64 มีการใช้น้ำมันดีเซลประมาณ 64.70 ล้านลิตรต่อวัน เพิ่มขึ้นจากเดือน ต.ค. 64 ประมาณ 10.71 ล้านลิตร/วัน ซึ่งปริมาณใช้น้ำมันไบโอดีเซล B100 ในเดือน พ.ย. 64 เท่ากับ 4.76 ล้านลิตร/วัน สูงกว่าเดือน ต.ค. 1.2 ล้านลิตร/วัน ทั้งนี้ปริมาณการผลิตน้ำมันไบโอดีเซลประมาณ 4.74 ล้านลิตร/วัน สูงกว่าเดือน ต.ค. 64 ประมาณ 1.19 ล้านลิตร/วัน

24 มกราคม – 30 มกราคม 2565



### ปริมาณการผลิตและการใช้ไบโอดีเซลภาคเชื้อเพลิง

ไบโอดีเซลภาคเชื้อเพลิง (ล้านลิตร/วัน)	2563												2564				
	ส.ค.	ก.ย.	ต.ค.	พ.ย.	ธ.ค.	ม.ค.	ก.พ.	มี.ค.	เม.ย.	พ.ค.	มิ.ย.	ก.ค.	ส.ค.	ก.ย.	ต.ค.	พ.ย.	
ปริมาณการผลิต	4.96	4.73	5.05	5.01	5.25	4.40	5.10	5.17	5.03	4.67	4.69	4.40	3.93	4.14	3.55	4.74	
ปริมาณการใช้	4.95	5.03	4.79	5.27	5.32	4.63	5.24	5.35	4.93	4.67	4.67	4.15	4.06	4.07	3.56	4.76	

## เอทานอล

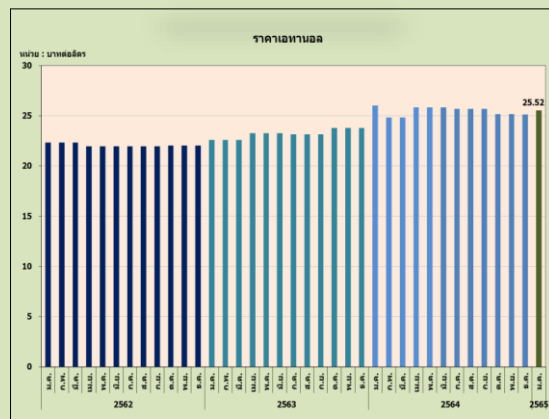
ราคาเอทานอลอ้างอิงในเดือนมกราคม 2565 อยู่ที่ 25.52 บาทต่อลิตร

มกราคม 2565

ราคาเอทานอลอ้างอิงในเดือนมกราคมอยู่ที่ 25.52 บาทต่อลิตร โดยเปลี่ยนแปลงเพิ่มขึ้นจากเดือนก่อน 0.38 จากทิศทางของราคาากน้ำตาลและมันสำปะหลังที่ยังปรับตัวอยู่ในระดับสูง รวมทั้งการเพิ่มปริมาณการซื้อเอทานอลเพื่อรองรับการใช้น้ำมันแก๊สโซฮอล์ที่ปรับเพิ่มขึ้น

โรงงานเอทานอลที่ผลิตเพื่อจำหน่ายเป็นน้ำมันเชื้อเพลิงมีจำนวน 26 โรง กำลังการผลิตติดตั้งรวม 6.125 ล้านลิตรต่อวัน ผลิตจริงในเดือนพฤศจิกายนอยู่ที่ 2.75 ล้านลิตรต่อวัน ผลิตลดลงจากเดือนก่อน 0.16 ล้านลิตรต่อวัน

ปริมาณการใช้เอทานอลในภาคเชื้อเพลิงในเดือนพฤศจิกายนอยู่ที่ 3.99 ล้านลิตรต่อวัน การใช้ปรับเพิ่มขึ้นจากเดือนก่อน 0.26 ล้านลิตรต่อวัน จากการใช้น้ำมันกลุ่มแก๊สโซฮอล์เพิ่มขึ้น



เอทานอลภาคเชื้อเพลิง (ล้านลิตร/วัน)	2562	2563												2564										
		ม.ค.	ก.พ.	มี.ค.	เม.ย.	พ.ค.	มิ.ย.	ก.ค.	ส.ค.	ก.ย.	ต.ค.	พ.ย.	ธ.ค.	ม.ค.	ก.พ.	มี.ค.	เม.ย.	พ.ค.	มิ.ย.	ก.ค.	ส.ค.	ก.ย.	ต.ค.	พ.ย.
ปริมาณการผลิต	4.46	4.76	5.14	4.49	3.46	3.04	3.65	4.30	4.06	4.07	3.86	3.45	4.19	5.14	4.86	4.51	4.22	3.16	3.28	3.11	2.87	2.97	2.91	2.75
ปริมาณการใช้	4.39	4.33	4.31	3.97	2.92	3.59	4.06	4.48	4.30	4.42	4.17	4.32	4.31	3.41	4.10	4.35	3.83	3.22	3.69	3.22	3.06	3.49	3.73	3.99