



สถานการณ์ราคาก๊าซธรรมชาติ (NG)

บาท/MMBTU	กุมภาพันธ์	มีนาคม	เปลี่ยนแปลง
Gulf Gas	229.1404	200.4933	↓ 28.6471
Myanmar Gas	360.3836	365.5758	↑ 5.1922
LNG	803.4856	680.2636	↓ 123.2220
Pool Gas	495.8429	501.9050	↑ 6.0621
Spot LNG (\$/MMBTU)	15.6910	13.2350	↓ 2.4560

ราคาก๊าซธรรมชาติ (Pool) เดือนมีนาคม 2566 ปรับตัวเพิ่มขึ้น 6.0621 บาท/ล้านบีทียู มาอยู่ที่ระดับ 501.9050 บาท/ล้านบีทียู จากค่าเงินบาทที่อ่อนค่าลง

ราคา Spot LNG เฉลี่ยเดือนมีนาคม 2566 ปรับตัวลดลงจากเดือนก่อน 2.4560 เหรียญสหรัฐฯ/ล้านบีทียู มาอยู่ที่ระดับ 13.2350 เหรียญสหรัฐฯ/ล้านบีทียู จากความต้องการใช้จากทั่วโลกลดลงหลังเข้าสู่ฤดูใบไม้ผลิ ในขณะที่ปริมาณสำรอง LNG ทั้งในภูมิภาคเอเชียเหนือและยุโรปยังอยู่ในระดับสูง

สถานการณ์ราคา Spot LNG

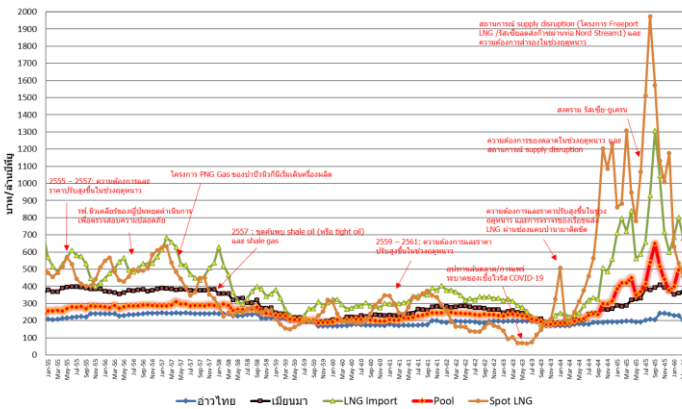
ราคา Spot LNG เฉลี่ยในสัปดาห์นี้ ปรับตัวลดลงจากสัปดาห์ก่อน 0.876 เหรียญสหรัฐฯ/ล้านบีทียู มาอยู่ที่ระดับ 10.491 เหรียญสหรัฐฯ/ล้านบีทียู เนื่องจากปัจจัยสำคัญต่างๆ ดังนี้

(-) ความต้องการในภูมิภาคเอเชียเหนือลดลง เนื่องจากปริมาณสำรอง LNG ยังคงอยู่ในระดับสูง โดยเฉพาะประเทศจีนที่มีปริมาณสำรองสูงถึงร้อยละ 70 - 80 อีกทั้งราคา Truck LNG ภายในประเทศยังปรับตัวลดลง และประเทศญี่ปุ่นยังอยู่ในช่วงวันหยุดยาวของเทศกาล Golden Week (วันที่ 29 เมษายน - 5 พฤษภาคม 2566)

(+) จากราคา LNG ในตลาดจริงที่ปรับตัวลดลงอย่างต่อเนื่องทำให้ประเทศอินเดียเข้ามาสั่งซื้อ LNG เพื่อบริหารราคาเชื้อเพลิงในประเทศ อย่างไรก็ตาม มีรายงานถึงกำลังการผลิตก๊าซธรรมชาติในประเทศที่เพียงพอ ส่งผลให้มีการชะลอความต้องการซื้อบางส่วน

(+) ประเทศไทยมีความต้องการซื้อ LNG เพิ่มเติมบางส่วนเพื่อรองรับความต้องการใช้ในภาคไฟฟ้าซึ่งเพิ่มสูงขึ้นจากภาวะ Heatwave ที่ค่อนข้างรุนแรง

เปรียบเทียบราคาก๊าซธรรมชาติเฉลี่ยรายเดือน



ราคาก๊าซ NGV

● ปัจจุบันราคาขายปลีกก๊าซ NGV (สถานีภายในรัศมี 50 กม. จากสถานีแม่)

ตั้งแต่วันที่ 16 เมษายน - 15 พฤษภาคม 2566



รถยนต์ส่วนบุคคล
17.59 บาท/กก.



รถแท็กซี่
13.62* บาท/กก.



สำหรับสถานีลูกที่อยู่ไกลจากสถานีแม่มากที่สุด (ไม่รวมภาษี อบจ.) 21.59 บาท/กก.

● ณ วันที่ 31 มีนาคม 2566 ปริมาณการจำหน่ายก๊าซ NGV อยู่ที่ 3,633 ตันต่อวัน

(หรือประมาณ 147.85 ล้านลูกบาศก์ฟุตต่อวัน) และมีสถานีบริการ NGV สะสมจำนวน 512 สถานี ทั้งนี้ มีสถานีบริการที่ยังเปิดให้บริการทั้งหมด 349 สถานี แบ่งเป็น สถานีแม่ 18 สถานี สถานีลูกและสถานีแนวท่อ 331 สถานี

* ปตท. บรรเทาความเดือดร้อนและภาระค่าใช้จ่ายของผู้ใช้ NGV สำหรับผู้ขับขี่รถแท็กซี่สาธารณะ ในเขตกรุงเทพฯ และปริมณฑล ในโครงการ NGV เพื่อลมหายใจเดียวกัน จนถึงวันที่ 15 มิถุนายน 2566

