



สถานการณ์ราคาก๊าซธรรมชาติ (NG)

บาท/MMBTU	มิถุนายน	กรกฎาคม	เปลี่ยนแปลง
Gulf Gas	191.4236	190.6338	↓ 0.7898
Myanmar Gas	351.1073	319.2470	↓ 31.8603
LNG	438.3200	432.7704	↓ 5.5496
Pool Gas	342.0714	325.9624	↓ 16.1090
Spot LNG (\$/MMBTU)	11.0112	11.2210	↑ 0.2098

ราคาก๊าซธรรมชาติ (Pool) เดือนกรกฎาคม 2566 ปรับตัวลดลงจากเดือนก่อน 16.1090 บาท/ล้านบีทียู มาอยู่ที่ระดับ 325.9624 บาท/ล้านบีทียู จากราคานำเข้า LNG ปรับตัวลดลง และราคาก๊าซฯ เมียนมาปรับตัวลดลงตามรอบการปรับราคา

ราคา Spot LNG เฉลี่ยเดือนกรกฎาคม 2566 ปรับตัวเพิ่มขึ้นจากเดือนก่อน 0.2098 เหรียญสหรัฐฯ/ล้านบีทียู มาอยู่ที่ระดับ 11.2210 เหรียญสหรัฐฯ/ล้านบีทียู เนื่องจากความต้องการของประเทศในแถบเอเชียเพิ่มขึ้นหลังเผชิญภาวะคลื่นความร้อน (Heat wave)

สถานการณ์ราคา Spot LNG

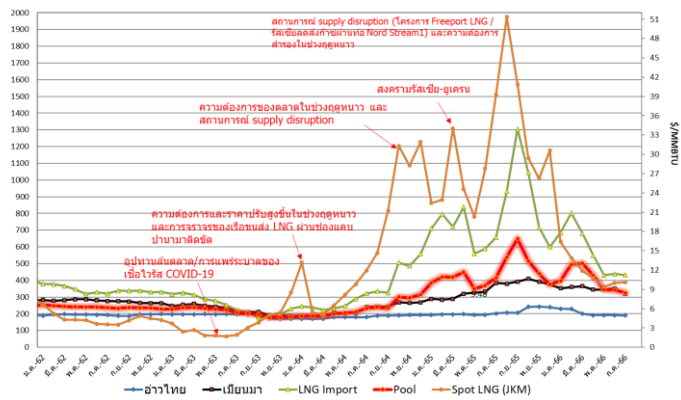
ราคา Spot LNG เฉลี่ยในสัปดาห์นี้ ปรับตัวเพิ่มขึ้นจากสัปดาห์ก่อน 0.205 เหรียญสหรัฐฯ/ล้านบีทียู มาอยู่ที่ระดับ 13.166 เหรียญสหรัฐฯ/ล้านบีทียู เนื่องจากปัจจัยสำคัญต่างๆ ดังนี้

(+) ตลาดมีความกังวลต่อสถานการณ์ประท้วงหยุดงานของสหภาพแรงงานของบริษัท Chevron ประเทศออสเตรเลีย (โครงการ Gorgon LNG และ Wheatstone LNG) ที่ยึดเชื้อ โดยสหภาพแรงงานได้ประกาศหยุดงานอย่างเป็นทางการตั้งแต่วันที่ 14 กันยายน 2566 เป็นต้นไป

(-) ความต้องการ LNG ในตลาดยังคงขบเซา โดยเฉพาะผู้ซื้อรายใหญ่ในภูมิภาคเอเชียเหนือ ที่ปริมาณ LNG Inventory คงเหลืออยู่ในระดับสูง ถึงแม้ว่าคาดการณ์อุณหภูมิจะสูงกว่าปกติไปจนถึงช่วงเดือนตุลาคม 2566

(-) ปริมาณสำรองก๊าซธรรมชาติใน storage ของยุโรป อยู่ที่ร้อยละ 94 ของความจุ ซึ่งสูงกว่าข้อกำหนดของ European Commissions ที่กำหนดให้ประเทศในยุโรปต้องสำรองก๊าซธรรมชาติอย่างน้อยร้อยละ 90 ของความจุ ภายในวันที่ 1 พฤศจิกายน 2566 (ช่วงเดียวกันของปีก่อนอยู่ที่ร้อยละ 85 ของความจุ)

เปรียบเทียบราคาก๊าซธรรมชาติเฉลี่ยรายเดือน



ราคาก๊าซ NGV

- **ปัจจุบันราคาขายปลีกก๊าซ NGV** (สถานีภายในรัศมี 50 กม. จากสถานีแม่) ตั้งแต่วันที่ 16 สิงหาคม – 15 กันยายน 2566



รถยนต์ส่วนบุคคล
18.59 บาท/กก.



รถแท็กซี่
14.62 บาท/กก.



สำหรับสถานีลูกที่อยู่ไกลจากสถานีแม่มากที่สุด (ไม่รวมภาษี อบจ.) **22.59 บาท/กก.**

- ณ วันที่ 31 กรกฎาคม 2566 ปริมาณการจำหน่ายก๊าซ NGV อยู่ที่ 3,297 ตันต่อวัน (หรือประมาณ 135.55 ล้านลูกบาศก์ฟุตต่อวัน) และมีสถานีบริการที่ยังเปิดให้บริการทั้งหมด 330 สถานี แบ่งเป็น สถานีแม่ 18 สถานี สถานีลูกและสถานีแนวท่อ 312 สถานี

