

สถานการณ์ราคาก๊าซธรรมชาติ (NG)

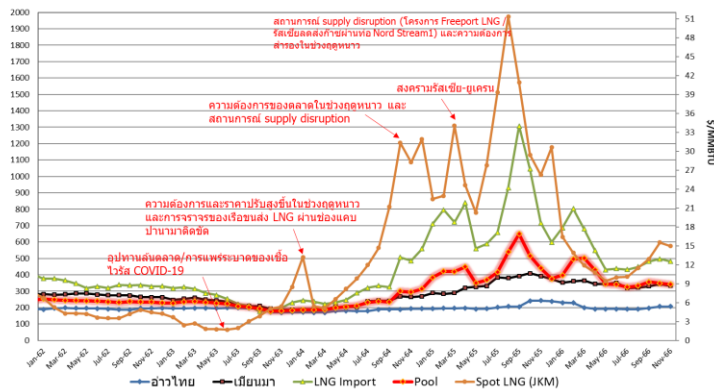
บาท/MMBTU	ตุลาคม	พฤศจิกายน	เปลี่ยนแปลง
Gulf Gas	206.7797	207.0472	↑ 0.2675
Myanmar Gas	344.2120	334.2211	↓ 9.9909
LNG	497.2489	481.4875	↓ 15.7614
Pool Gas	348.0427	341.2593	↓ 6.7834
Energy Pool Price (EPP)*	355.5069	N/A	N/A
Spot LNG (\$/MMBTU)	16.3376	16.2302	↓ 0.1074

*ที่มา: สำนักงาน กพพ.

ราคาก๊าซธรรมชาติ (Pool) เดือนพฤศจิกายน 2566 ปรับตัวลดลงจากเดือนก่อน 6.7834 บาท/ล้านบีทียู มาอยู่ที่ระดับ 341.2593 บาท/ล้านบีทียู จากราคานำเข้าจากเมียนมาและ LNG ปรับตัวลดลง

ราคา Spot LNG เฉลี่ยเดือนพฤศจิกายน 2566 ปรับตัวลดลงจากเดือนก่อน 0.1074 เหรียญสหรัฐฯ/ล้านบีทียู มาอยู่ที่ระดับ 16.2302 เหรียญสหรัฐฯ/ล้านบีทียู เนื่องจากปริมาณสำรอง LNG ของประเทศในแถบเอเชียเหนือและยุโรปอยู่ในระดับสูงเพียงพอกับความต้องการใช้ในช่วงฤดูหนาว

เปรียบเทียบราคาก๊าซธรรมชาติเฉลี่ยรายเดือน



สถานการณ์ราคา Spot LNG

ราคา Spot LNG เฉลี่ยในสัปดาห์นี้ ปรับตัวลดลงจากสัปดาห์ก่อน 0.460 เหรียญสหรัฐฯ/ล้านบีทียู มาอยู่ที่ระดับ 11.891 เหรียญสหรัฐฯ/ล้านบีทียู เนื่องจากปัจจัยสำคัญต่างๆ ดังนี้

(-) รายงานปริมาณสำรอง LNG ของประเทศญี่ปุ่นและเกาหลีใต้มีเพียงพอต่อความต้องการ โดยมีรายงานว่าผู้ซื้อของญี่ปุ่นอาจพิจารณาขาย LNG ออกบางส่วนอีกด้วย

(-) พยากรณ์อากาศของประเทศญี่ปุ่นคาดว่าสภาพอากาศใน 1 เดือนข้างหน้าจะอบอุ่นกว่าปกติ ซึ่งส่งผลให้ความต้องการใช้ LNG ในประเทศลดลง

(-) ความต้องการใช้ก๊าซธรรมชาติของยุโรปไม่สูงมากนัก เนื่องจากสภาพอากาศที่หนาวเย็นน้อยกว่าปกติ รวมถึงปริมาณสำรองก๊าซธรรมชาติใน Storage อยู่ที่ระดับร้อยละ 87 ซึ่งสูงกว่าค่าเฉลี่ย 5 ปี ถึงร้อยละ 12

(+) ตลาดยังคงจับตามองเหตุการณ์โจมตีเรือบรรทุกสินค้าในทะเลแดงของกลุ่มกบฏฮูตีในเยเมน และสถานการณ์ที่ระดับน้ำในคลองปานามาที่อยู่ในระดับต่ำ อาจส่งผลต่อแผนงานที่วางไว้ในการขนส่ง LNG มาয়ังเอเชีย

ราคาก๊าซ NGV

- **ปัจจุบันราคาขายปลีกก๊าซ NGV** (สถานีภายในรัศมี 50 กม. จากสถานีแม่) ตั้งแต่วันที่ 16 – 31 ธันวาคม 2566



รถยนต์ส่วนบุคคล
19.59 บาท/กก.



รถแท็กซี่
14.62 บาท/กก.



รถโดยสารสาธารณะ
18.59 บาท/กก.



สำหรับสถานีลูกที่อยู่ไกลจากสถานีแม่มากที่สุด (ไม่รวมภาษี อบจ.) 23.59 บาท/กก.

- ณ วันที่ 30 พฤศจิกายน 2566 ปริมาณการจำหน่ายก๊าซ NGV อยู่ที่ 3,131 ตันต่อวัน (หรือประมาณ 129.16 ล้านลูกบาศก์ฟุตต่อวัน) และมีสถานีบริการที่ยังเปิดให้บริการทั้งหมด 316 สถานี แบ่งเป็น สถานีแม่ 18 สถานี สถานีลูกและสถานีแนวท่อ 298 สถานี

