

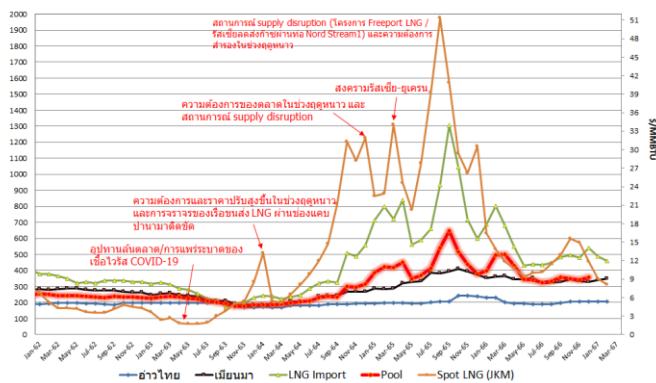
สถานการณ์ราคาก๊าซธรรมชาติ (NG)

บาท/MMBTU	มกราคม	กุมภาพันธ์	เปลี่ยนแปลง
Gulf Gas	206.2553	206.1592	↓ 0.0961
Myanmar Gas	341.5732	348.0784	↑ 6.5052
LNG*	488.8134	457.4237	↓ 31.3897
Pool Gas**	N/A	N/A	N/A
Energy Pool Price (EPP)***	318.2547	347.4511	↑ 29.1964
Spot LNG (\$/MMBTU)	9.9372	8.7566	↓ 1.1806

หมายเหตุ: *ราคานำเข้า LNG เฉพาะ ปตท. เท่านั้น
 **ราคา Pool Gas ตั้งแต่เดือนมกราคม 2567 อยู่ระหว่างรอการพิจารณาโครงสร้างราคาก๊าซธรรมชาติ
 ของคณะกรรมการกำกับกิจการพลังงาน
 ***ที่มา : สำนักงานคณะกรรมการกำกับกิจการพลังงาน

ราคา Spot LNG เฉลี่ยเดือนกุมภาพันธ์ 2567 ปรับตัวลดลงจากเดือนก่อน 1.1806 เหรียญสหรัฐฯ/ล้านบีทียู มาอยู่ที่ระดับ 8.7566 เหรียญสหรัฐฯ/ล้านบีทียู เนื่องจากปริมาณสำรอง LNG ของประเทศในแถบเอเชียเหนือและยุโรปอยู่ในระดับสูงเพียงพอกับความต้องการใช้

เปรียบเทียบราคาก๊าซธรรมชาติเฉลี่ยรายเดือน



สถานการณ์ราคา Spot LNG

ราคา Spot LNG เฉลี่ยในสัปดาห์นี้ ปรับตัวเพิ่มขึ้นจากสัปดาห์ก่อน 0.522 เหรียญสหรัฐฯ/ล้านบีทียู มาอยู่ที่ระดับ 9.952 เหรียญสหรัฐฯ/ล้านบีทียู เนื่องจากปัจจัยสำคัญต่างๆ ดังนี้

(+) มีรายงานการซ่อมบำรุงระบบท่อส่งก๊าซธรรมชาติ Power of Siberia-1 และ Sino-Myanmar ของประเทศจีน ส่งผลให้กลุ่มผู้ซื้อรายเล็กในประเทศกลับเข้ามาซื้อ Spot LNG ในตลาด

(+) ประเทศเกาหลีใต้มีความต้องการใช้ LNG เพิ่มขึ้นเนื่องจากโรงไฟฟ้าถ่านหินกำลังการผลิต 2.1 กิกะวัตต์ ในพื้นที่ชายฝั่งตะวันออกของเมืองคังวอน หยุดเดินเครื่องจากข้อจำกัดระบบส่งไฟฟ้าจากการหยุดซ่อมบำรุง โดยคาดว่าจะอาจยาวนานถึงสิ้นปี 2567

(+) โครงการ LNG Liquefaction Plant ของประเทศสหรัฐอเมริกาหลายแห่ง เตรียมทยอยปิดซ่อมบำรุงตามฤดูกาล (Spring Maintenance) ในขณะที่โครงการ Freeport LNG ยังคงอยู่ระหว่างปิดซ่อมบำรุงไม่สามารถผลิตได้เต็มกำลังไปจนถึงเดือนพฤษภาคม 2567

ราคาก๊าซ NGV

● **ปัจจุบันราคาขายปลีกก๊าซ NGV** (สถานีภายในรัศมี 50 กม. จากสถานีแม่)

ตั้งแต่วันที่ 16 มีนาคม - 15 เมษายน 2567



รถทั่วไป
19.59 บาท/กก.



รถแท็กซี่
14.62 บาท/กก.



รถโดยสารสาธารณะ*
14.62 บาท/กก.



สำหรับสถานีลูกที่อยู่ไกลจากสถานีแม่มากที่สุด (ไม่รวมภาษี อบจ.) 23.59 บาท/กก.

● ณ วันที่ 29 กุมภาพันธ์ 2567 ปริมาณการจำหน่ายก๊าซ NGV อยู่ที่ 3,007 ตัน/วัน (หรือประมาณ 124.21 ล้านลูกบาศก์ฟุต/วัน) และมีสถานีบริการที่ยังเปิดให้บริการทั้งหมด 302 สถานี แบ่งเป็น สถานีแม่ 18 สถานี สถานีลูกและสถานีแนวท่อ 284 สถานี
 หมายเหตุ: *ราคากลุ่มรถโดยสารสาธารณะผู้ถือบัตรสิทธิประโยชน์ มีเส้นทางเดินรถในเขตกรุงเทพฯ หมวด 1 และ 4 (ไม่รวมรถ ชมสม.)

