

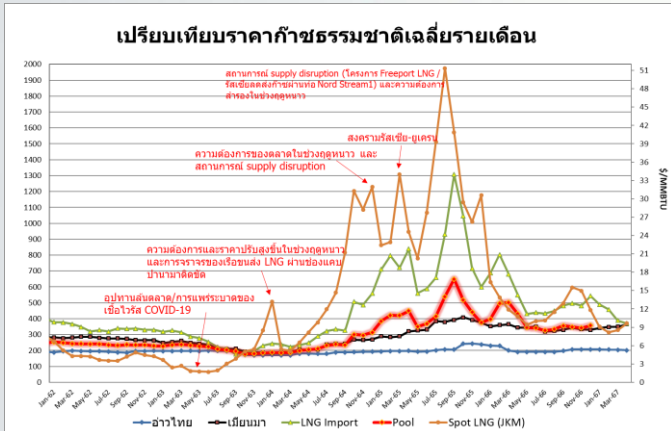


## สถานการณ์ราคาก๊าซธรรมชาติ (NG)

บาท/MMBTU	มีนาคม	เมษายน	เปลี่ยนแปลง
Gulf Gas	203.8477	202.0734	↓ 1.7743
Myanmar Gas	349.0493	365.2143	↑ 16.1650
LNG*	388.7949	370.0949	↓ 18.7000
Pool Gas**	N/A	N/A	N/A
Energy Pool Price (EPP)***	311.2941	304.5656	↓ 6.7285
Spot LNG (\$/MMBTU)	9.1524	10.0723	↑ 0.9199

หมายเหตุ : \*ราคานำเข้า LNG ตั้งแต่เดือนมีนาคม 2567 เป็นราคาเฉลี่ยทุก Shipper  
 \*\*ราคา Pool Gas ตั้งแต่เดือนมกราคม 2567 อยู่ระหว่างรอการพิจารณาโครงสร้างราคาก๊าซธรรมชาติของคณะกรรมการกำกับกิจการพลังงาน  
 \*\*\*ที่มา : สำนักงานคณะกรรมการกำกับกิจการพลังงาน

ราคา Spot LNG เฉลี่ยเดือนเมษายน 2567 ปรับตัวเพิ่มขึ้นจากเดือนก่อน 0.3958 เหรียญสหรัฐฯ/ล้านบีทียู มาอยู่ที่ระดับ 9.1524 เหรียญสหรัฐฯ/ล้านบีทียู จากปัญหา Supply disruption ในตลาด



## สถานการณ์ราคา Spot LNG

ราคา Spot LNG เฉลี่ยในสัปดาห์นี้ ปรับตัวเพิ่มขึ้นจากสัปดาห์ก่อน 0.140 เหรียญสหรัฐฯ/ล้านบีทียู มาอยู่ที่ระดับ 10.763 เหรียญสหรัฐฯ/ล้านบีทียู เนื่องจากปัจจัยสำคัญต่าง ๆ ดังนี้

(+) โครงการ Gorgon LNG ประเทศออสเตรเลียและโครงการ Bintulu LNG complex ประเทศมาเลเซียเกิดปัญหาขัดข้อง มีผลให้เกิดความล่าช้าในการส่งมอบ LNG แก่ผู้ซื้อแถบเอเชียเหนือ

(+) คลื่นความร้อน Heatwave ที่แผ่ปกคลุมเอเชียมาตั้งแต่เดือนเมษายน 2567 ทำให้ความต้องการใช้พลังงานพุ่งสูงขึ้น โดยเฉพาะแถบเอเชียใต้และอาเซียน

(+) กลุ่มสหภาพยุโรปและชาติพันธมิตรเตรียมเพิ่มมาตรการคว่ำบาตรรัสเซียในเดือนมิถุนายน 2567 โดยจะห้ามไม่ให้มีการ Re-Export LNG จากท่าเรือของสหภาพยุโรป ซึ่งจะกระทบต่อปริมาณการส่งออก LNG ของโครงการ Yamal LNG (กำลังผลิต 17.4 ล้านตัน/ปี) ร้อยละ 25 - 30 โดยลูกค้ารายใหญ่ของโครงการคือ ประเทศจีนและอินเดีย

(-) โครงการ Freeport LNG ประเทศสหรัฐอเมริกาสามารถเพิ่มกำลังผลิตเป็น 16.5 ล้านตัน/ปี ตั้งแต่ 13 พฤษภาคม 2567

## ราคาก๊าซ NGV

### ● ปัจจุบันราคาขายปลีกก๊าซ NGV (สถานีภายในรัศมี 50 กม. จากสถานีแม่)

ตั้งแต่วันที่ 16 พฤษภาคม – 15 มิถุนายน 2567



รถทั่วไป

18.35 บาท/กก.



รถแท็กซี่

14.62 บาท/กก.



รถโดยสารสาธารณะ\*

14.62 บาท/กก.



สำหรับสถานีลูกที่อยู่ไกลจากสถานีแม่มากที่สุด (ไม่รวมภาษี อบจ.) 22.35 บาท/กก.

- ณ วันที่ 31 มีนาคม 2567 ปริมาณการจำหน่ายก๊าซ NGV อยู่ที่ 2,996 ตัน/วัน (หรือประมาณ 122.17 ล้านลูกบาศก์ฟุต/วัน) และมีสถานีบริการที่ยังเปิดให้บริการทั้งหมด 297 สถานี แบ่งเป็น สถานีแม่ 18 สถานี สถานีลูกและสถานีแนวท่อ 279 สถานี
- หมายเหตุ : \*ราคากลุ่มรถโดยสารสาธารณะผู้ถือบัตรสิทธิประโยชน์ มีเส้นทางเดินรถในเขตกรุงเทพฯ หมวด 1 และ 4 (ไม่รวมรถ ชมสมก.)