

## สถานการณ์ราคาก๊าซธรรมชาติ (NG)

บาท/MMBTU	เมษายน	พฤษภาคม	เปลี่ยนแปลง
Gulf Gas	202.0734	200.9183	↓ 1.1551
Myanmar Gas	365.2143	363.6260	↓ 1.5883
LNG*	370.0941	393.1579	↑ 23.0638
Pool Gas**	292.3798	300.1624	↑ 7.7826
Energy Pool Price (EPP)***	304.5656	N/A	N/A
Spot LNG (\$/MMBTU)	10.0723	11.2295	↑ 1.1572

หมายเหตุ: \*ราคานำเข้า LNG ตั้งแต่เดือนมีนาคม 2567 เป็นราคาเฉลี่ยทุก Shipper

\*\*ที่มา : Pool Manager

\*\*\*ที่มา : สำนักงานคณะกรรมการกำกับกิจการพลังงาน

ราคาก๊าซธรรมชาติ (Pool) เดือนพฤษภาคม 2567 ปรับตัวเพิ่มขึ้นจากเดือนก่อน 7.7826 บาท/ล้านบีทียู มาอยู่ที่ระดับ 300.1624 บาท/ล้านบีทียู จากราคานำเข้า LNG ปรับตัวเพิ่มขึ้น

ราคา Spot LNG เฉลี่ยเดือนพฤษภาคม 2567 ปรับตัวเพิ่มขึ้นจากเดือนก่อน 1.1572 เหรียญสหรัฐฯ/ล้านบีทียู มาอยู่ที่ระดับ 11.2295 เหรียญสหรัฐฯ/ล้านบีทียู เนื่องจากมีความต้องการใช้ก๊าซธรรมชาติสำหรับผลิตไฟฟ้าในภูมิภาคเอเชีย ที่เผชิญกับสภาพอากาศร้อนจัด

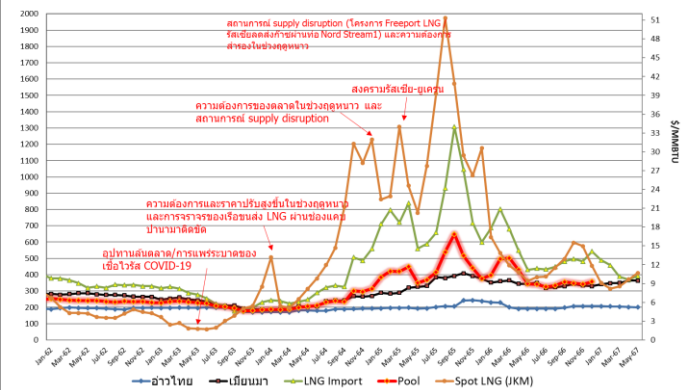
## สถานการณ์ราคา Spot LNG

ราคา Spot LNG เฉลี่ยในสัปดาห์นี้ ปรับตัวลดลงจากสัปดาห์ก่อน 0.528 เหรียญสหรัฐฯ/ล้านบีทียู มาอยู่ที่ระดับ 12.172 เหรียญสหรัฐฯ/ล้านบีทียู โดยมีปัจจัยสำคัญต่าง ๆ ดังนี้

(-) ปฏิกิริยาการณีนี้อาจทำให้สภาพอากาศแปรปรวนส่งผลกระทบต่อความต้องการใช้ LNG ของหลาย ๆ ประเทศ โดยเฉพาะเอเชียใต้และอาเซียนที่ความต้องการไฟฟ้าลดลง หลังเกิดพายุฝนตกหนักและน้ำท่วมในหลายพื้นที่

(-) ความต้องการ LNG ประเทศจีนลดลง เนื่องจากภาคใต้ของประเทศสามารถผลิตไฟฟ้าจากพลังงานน้ำได้มากขึ้น หลังจากมีฝนตกหนักอย่างต่อเนื่อง ในขณะที่มีการเพิ่มกำลังการผลิตของโรงไฟฟ้าถ่านหินในมณฑลกวางตุ้ง อีกทั้งความต้องการนำเข้าของผู้ซื้อรายย่อยในประเทศชะลอตัวเนื่องจากราคา Spot LNG ในตลาดยังคงสูงกว่าราคาในประเทศ

เปรียบเทียบราคาก๊าซธรรมชาติเฉลี่ยรายเดือน



## ราคาก๊าซ NGV

● **ปัจจุบันราคาขายปลีกก๊าซ NGV** (สถานีภายในรัศมี 50 กม. จากสถานีแม่)

ตั้งแต่วันที่ 1 - 15 กรกฎาคม 2567



รถทั่วไป

18.15 บาท/กก.



รถแท็กซี่

15.59 บาท/กก.



รถโดยสารสาธารณะ\*

18.15 บาท/กก.



สำหรับสถานีลูกที่อยู่ไกลจากสถานีแม่มากที่สุด (ไม่รวมภาษี อบจ.) 22.15 บาท/กก.

● ณ วันที่ 31 พฤษภาคม 2567 ปริมาณการจำหน่ายก๊าซ NGV อยู่ที่ 2,847 ตัน/วัน

(หรือประมาณ 117.45 ล้านลูกบาศก์ฟุต/วัน) และมีสถานีบริการที่ยังเปิดให้บริการทั้งหมด 294 สถานี แบ่งเป็น สถานีแม่

18 สถานี สถานีลูก 172 สถานี และสถานีแนวท่อ 104 สถานี

หมายเหตุ: \*ราคากลุ่มรถโดยสารสาธารณะผู้ถือบัตรสิทธิประโยชน์ มีเส้นทางเดินรถในเขตกรุงเทพฯ หมวด 1 และ 4 (ไม่รวมรถ ขสมก.)

[www.eppo.go.th](http://www.eppo.go.th)



สำนักงานนโยบาย  
และแผนพลังงาน  
กระทรวงพลังงาน