

บทนำ



มนุษย์กับธรรมชาติอยู่คู่กันมาแต่ดึกดำบรรพ์ ก่อนที่โลกจะวิวัฒนาการ จากป่าดงดิบมาสู่ป่าคอนกรีต ปัจจุบันมนุษย์เริ่มร่ำร้องขวนขวายหา ธรรมชาติ หากป่าเขาลำเนาไพรให้เข้ามาอยู่ใกล้ตัวให้มากที่สุด จาก สภาพเศรษฐกิจและสังคม เราทำได้เพียงเสี้ยวน้อยนิด ในการดึง ธรรมชาติเข้ามาอยู่ใกล้ๆ สวนเป็นเสมือนตัวแทนของธรรมชาติที่ เราสามารถสร้างสรรค์ได้ในที่พักอาศัย ไม่ว่าจะที่พักอาศัยนั้นจะกว้าง ใหญ่ไพศาลหรือคับแคบเพียงไม่กี่ตารางเมตร

“สวน”

อาจประกอบด้วยพรรณไม้หลากหลายพันธุ์ บ่อน้ำ ลำธาร ศาลาพักผ่อน หนทางเดินคดเคี้ยว หรือสวนอาจมีแค่ต้นไม้ สัก 2 - 3 ต้น อ่างน้ำเล็กๆ สักใบ เก้าอี้สักหนึ่งตัว เก้านี้ก็ เพียงพอสำหรับพักผ่อนอิริยาบถ พักใจให้คลายเครียด ไม่ว่าคุณจะมีพื้นที่ขนาดเล็กเท่าใด ไม่เป็นอุปสรรคในการ สร้างสรรค์สวนให้กับชีวิตของคุณเลย นอกจากนี้ เราอาจ จะนึกไม่ถึงว่า สวนที่เราจัดเพื่อความสวยงามเพลิดเพลิน ยัง จะทำให้เกิดความร่มรื่น และช่วยประหยัดพลังงานภายในบ้าน ได้อีกด้วย



ประโยชน์ที่ได้จากสวน

- ☀ **ได้ออกกำลังกาย** การดูแลสวนเป็นการออกกำลังกายชนิดหนึ่ง
- ☀ **กลางเครื่องด** การอยู่ในสภาพแวดล้อมที่สดชื่นด้วยไม้ดอกไม้ ใบไม้ ทำให้จิตใจชุ่มชื่น ผ่อนคลายความเครียดจากการงานได้มากที่สุด
- ☀ **เกิดความสัมพันธ์ในครอบครัว** การที่คนในครอบครัวช่วยกันทำสวน ดูแลสวนร่วมกันทำให้ได้พบปะสนทนา เพิ่มความรักความใกล้ชิดในครอบครัวให้มากยิ่งขึ้น
- ☀ **ทำให้บ้านสวยงามน่าอยู่** ไม่จำเป็นต้องออกไปหาความสวยงามนอกบ้าน ทำให้ช่วยประหยัดค่าใช้จ่ายในการเดินทาง และประหยัดพลังงาน
- ☀ **ประหยัดพลังงาน** สวนช่วยให้เกิดความร่มรื่น การปลูกต้นไม้บังบ้านด้านที่รับแดด ผนังก็จะไม่ร้อนส่งผลให้เครื่องปรับอากาศทำงานน้อยลง ไม่ต้องพึ่งพาพัดลม ทำให้ประหยัดพลังงานภายในบ้าน ต้นไม้ขนาดใหญ่จะช่วยให้ร่มเงาและดูดซับความร้อน ทำให้เกิดความร่มรื่น เย็นสบาย
- ☀ **ต้นไม้สามารถให้ร่มเงาแก่พื้นคอนกรีต** ทำให้ความร้อนไม่สะสมอยู่ในพื้น เมื่อลมพัดผ่าน ก็จะไม่นำความร้อนเข้ามาสู่บ้าน ทำให้บ้านเย็นสบาย
- ☀ **ต้นไม้ขนาดใหญ่ในช่อง** ช่วยลดความรุนแรงของอุณหภูมิของอากาศในช่วงเวลากลางวัน ต้นไม้ต้นนั้นจะมีความสามารถในการลดความร้อนให้กับสภาพแวดล้อมเทียบเท่ากับเครื่องปรับอากาศขนาด 1 ตัน หรือประมาณ 12,000 บีทียูต่อชั่วโมง



จัดสวนไม่ใช่ว่าเรื่องยาก

- ✿ สำหรับผู้ที่ไม่มีพื้นความรู้ด้านศิลปะ อาจลังเลในการจัดวางองค์ประกอบในสวน แต่ถ้าศึกษาด้วยตนเอง หรือจดจำจากตัวอย่างในหนังสือเกี่ยวกับสวน ไม่ช้าก็สามารถเรียนรู้จากการทดลองทำ เริ่มจากสวนในบ้านของตัวเองเป็นการฝึก จะพบว่าไม่ใช่เรื่องยาก สิ่งสำคัญ คือ การเลือกพันธุ์ไม้ที่มีธรรมชาติ หรือความต้องการ ดิน น้ำ แสงเหมือนกัน มาปลูกรวมกัน ต้นไม้ก็จะอยู่รอดอย่างงดงามได้
- ✿ สิ่งสำคัญอันดับต่อไป คือ การจัดการเรื่องระบบรดน้ำ และระบบระบายน้ำ จัดให้มีก๊อกน้ำเพียงพอและสะดวกในการรดน้ำ ทำรางระบายน้ำ ป้องกันการเกิดน้ำท่วมขัง
- ✿ การบำรุงรักษาต้องสม่ำเสมอ มีการให้ปุ๋ยทุกๆ เดือน และไม่ควรใช้ปุ๋ยเคมีอย่างเดียว ควรใช้ปุ๋ยอินทรีย์เป็นส่วนมาก เพราะจะทำให้ดินไม่แข็งเป็นก้อน ควรหลีกเลี่ยงยาฆ่าแมลง หากไม่จำเป็น หรือใช้ยาฆ่าแมลงที่ทำจากวัสดุธรรมชาติ เช่น สะเดา
- ✿ สวนที่ดีต้องมีความปลอดภัยทั้งกลางวันและกลางคืน ดังนั้น ควรมีแสงสว่างที่เพียงพอในยามค่ำคืน เพื่อป้องกันทรัพย์สินและสัตว์เลื้อยคลานต่างๆ ทางเดินในสวนควรใช้วัสดุที่ไม่เรียบจนลื่น ไม่หยาบจนเดินลำบาก “หลักการที่แนะนำนี้ใช้ได้กับสวนทุกประเภท”

หลักการเลือกพันธุ์ให้เหมาะกับทิศ

การเลือกตำแหน่งปลูกต้นไม้แต่ละชนิด ควรเรียนรู้ให้ชัดว่าต้นไม้แต่ละชนิดต้องการน้ำ และแสงมากน้อยแค่ไหน ตำแหน่งที่ควรปลูกต้นไม้ให้ร่มเงา คือ ทิศใต้และทิศตะวันตกซึ่งมีแดดจัด แต่หากปลูกต้นไม้จนทึบ ก็จะทำให้ลมไม่เข้าบ้าน เพราะลมพัดมาจากทิศใต้และตะวันตกเฉียงใต้ เนื่องจากดวงอาทิตย์จะอ้อมไปทางทิศเหนือเพียงปีละ 4 เดือนเท่านั้น ส่วนอีก 8 เดือน ดวงอาทิตย์จะอ้อมทางด้านทิศใต้ ดังนั้น การเข้าใจตำแหน่งของดวงอาทิตย์จะเป็นการทำให้ต้นไม้ได้รับแสงอาทิตย์อย่างเพียงพอ

ทิศเหนือ

ถ้าหากอาคารมีความสูงมากกว่าหนึ่งชั้น หรือประมาณ 6 เมตรเงาของบ้าน จะทำให้ต้นไม้ที่ปลูกอยู่ใกล้บ้านได้รับแสงแดดน้อยหรือไม่ได้รับแสงเลย ควรเลือกพันธุ์ไม้ที่ชอบร่มรำไร เช่น จั๋ง สาวน้อยประแป้ง เขียวหมื่นปี พืชชนิดต่างๆ และพันธุ์ไม้ประเภทไม้อ้อยในร่มได้ สำหรับพันธุ์ไม้คลุมดินที่ชอบร่ม ได้แก่ พลุเล็กต่างๆ พลุกำมะหยี่ พลุทอง เฟิร์น สวีตชไอวี ดิปลิไม้ตระกูลหวดพลาดุก เปปเปอร์ และลิ้นมังกรชนิดต่างๆ



ทิศใต้

เป็นทิศที่แดดเข้าตลอดวันและเกือบตลอดปี เพราะประเทศไทย พระอาทิตย์อ้อมได้เป็นเวลานาน การใช้ต้นไม้ใหญ่ให้ร่มเงา จึงเป็นการป้องกันแดดได้ตัวอย่างหนึ่ง



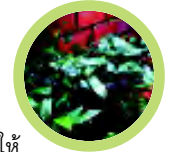
ดังนั้น พันธุ์ไม้ที่เลือกปลูกจึงควรมีใบทึบข้างบน และโปร่งด้านล่าง เพื่อให้ลมพัดผ่านเข้าบ้านได้ พันธุ์ไม้ที่ให้ร่มเงา และใบไม่ร่วงมาก ได้แก่ กระติง สารภี มะฮอกกานี มะขาม แคนแสด



สำหรับพันธุ์ไม้ที่ให้ดอกสวยงาม แต่ผลัดใบทั้งต้นในบางฤดู ได้แก่ กัลปพฤกษ์ กระพี้จั่น เสลา คุณ หางนกยูง เหลืองอินเดีย เป็นต้น พันธุ์ไม้ดอกหอมที่ควรปลูกด้านนี้ ได้แก่ จำปี จำปา บุนหิงสาสำหรับ โมก พิกุล ประยงค์ แก้ว กันเกรา بيب ดินเบ็ดน้ำ ลำดวน เป็นต้น

ทิศตะวันตก

ทิศนี้ได้รับแดดจัดตลอดบ่าย ควรปลูกไม้ที่ให้ร่มเงา อาจเป็นพันธุ์ไม้ที่ให้ดอกตามฤดูกาล เช่น เสลา คุณ กัลปพฤกษ์ ประดู่แดง ประดู่อินเดีย พันธุ์ไม้ที่นี้จะทำหน้าที่กันแดดช่วงบ่าย ซึ่งร้อนแรง ทำให้ผนังบ้านด้านนี้เย็นและช่วยประหยัดพลังงานในเวลาค่ำคืน ซึ่งถ้าที่บ้านมีพื้นที่ไม่มากพอที่ปลูกไม้ใหญ่ให้ร่มเงา อาจใช้โศกอินเดีย หมากเขียว หมากเหลือง กัลยพัศ ก็เหมาะสมดี หากพื้นที่น้อย อาจใช้พันธุ์ไม้โตหรือเกาะผนัง เช่น ดินตุ๊กแก ดิปลิ หรือพญาชชนิดก็จะช่วยลดความร้อนที่สะสมในผนังได้



ทิศตะวันออก

ทิศนี้จะได้รับแดดครึ่งวัน หลังเที่ยงไปแล้ว จะได้รับร่มจากตัวบ้าน ควรปลูกไม้ที่ไม่ต้องการแดดตลอดวัน เช่น ไม้ (ใบจะร่วงน้อยถ้าได้แดดเช้า) หรือพันธุ์ไม้ที่มีใบละเอียด หรือใบเล็กจะดูสวยงามมาก เมื่อมองผ่านแดดตอนเช้า ได้แก่ بيب เลียน โมก พวงชมพู มะขามป้อม หลิวจีน ชิงชัน ไม้เลื้อย อรพิม เป็นต้น ไม้พุ่ม ได้แก่ ฤษีผสม ชัลเวีย ปิโกเนีย พรมญี่ปุ่น เฟิร์น ไม้แคระ ไม้ตระกูลใบเงิน ใบทอง ไบนาก และหมากผู้หมากเมีย

สวน บ้านเดี่ยว



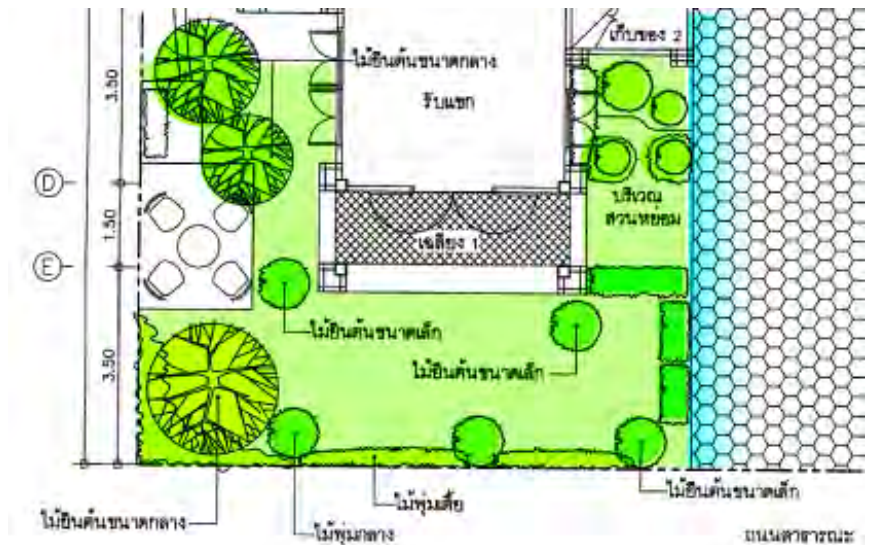
หน้าบ้าน

ควรเลือกพันธุ์ไม้ปลูกตามความเหมาะสมของทิศทางแดด ตัวอย่างเช่น ถ้าหน้าบ้านหันไปทางทิศตะวันตก แดดจะส่องเข้าบ้านแรงมากในตอนบ่าย ควรปลูกต้นไม้ที่สามารถบังแดดได้เพื่อไม่ให้ผนังบ้านร้อน ถ้าบ้านมีพื้นที่หน้าบ้านมากพอที่จะปลูกต้นไม้ให้ร่มเงา เช่น พิกุล จำปี ปิปป ซึ่งการดูแลให้ต้นไม้โตเต็มต้นต้องหมั่นให้น้ำ มิฉะนั้นปีจะมีใบโปร่งทำให้ได้ร่มเงาได้น้อย แต่ถ้าบ้านมีเนื้อที่น้อย ควรปลูกต้นไม้ที่ไมกินพื้นที่มาก แต่สามารถทำให้ผนังบ้านได้ร่มเงา ได้แก่ ต้นไม้ตระกูลหมาก หรือปาล์มบางชนิด เช่น หมากเขียว หมากเหลือง หมากนวล เนื่องจากเป็นต้นไม้ที่มีขนาดค่อนข้างกะทัดรัด และรากไม่รบกวนโครงสร้างของอาคาร

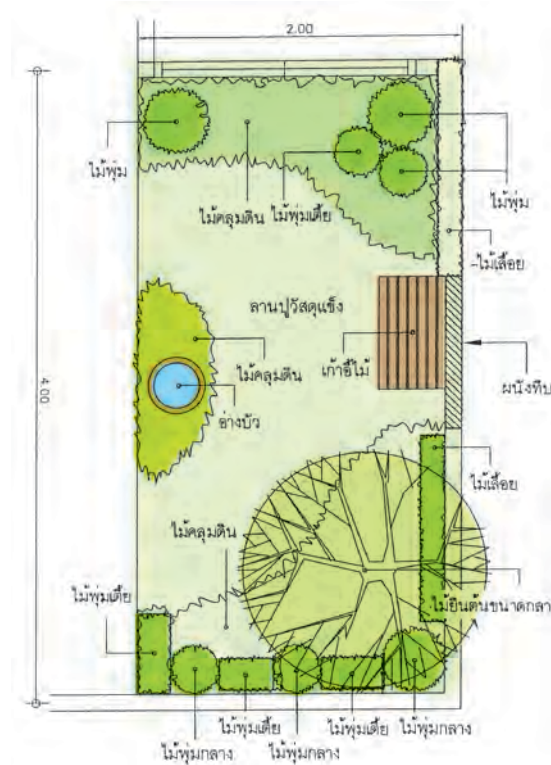
ถ้าหากหน้าบ้านหันไปทางทิศเหนือ หรือทิศตะวันออก ปัญหาเรื่องแสงแดดจะน้อย เพราะได้เงาของอาคารช่วยในตอนบ่าย ดังนั้น จะใช้ต้นไม้ขนาดเล็ก เช่น โมก แก้ว หรือ ลำดวนก็ได้

หน้าบ้านเป็นจุดที่ทุกคนต้องการให้สวย จึงควรจัดเป็นสวนหย่อม และไม่ควรมีต้นไม้ที่ทึบมากจนมองไม่เห็นหน้าบ้าน หากมีใครไปใครมา และการจัดสวนที่ให้สีสันบ้าง จะให้บรรยากาศต้อนรับแก่ผู้มาเยือน

การทำสนามหน้าบ้านนอกจากจะให้ความรู้สึกร่มรื่นแล้ว หญ้าจะช่วยเก็บความชุ่มชื้นให้ดิน และช่วยให้ต้นไม้เจริญเติบโตดีและให้ความเย็นแก่พื้นดินบริเวณบ้าน ทำให้บ้านเย็นสบายมากขึ้น ซึ่งทำให้ช่วยลดการใช้แอร์และพัดลมลงได้



สวน ทาวน์เฮาส์



การจัดสวนทาวน์เฮาส์

ค่อนข้างยาก เนื่องจาก มีพื้นที่จำกัด ประมาณ 8 ตร.ม. (2.0 x 4.0) ส่วนมากมักจะเทคอนกรีตทั้งๆ ที่คอนกรีตเพิ่มความร้อนให้กับตัวบ้าน และการอยู่ในห้องทำให้เกิดความเครียดโดยไม่รู้ตัว การมีสวนเล็กๆ ขนาดกะทัดรัด มีผลต่อจิตใจมาก จึงควรใช้ประโยชน์จากพื้นที่ตรงนี้ให้มากที่สุด เราอาจปลูกไม้คลุมดินบางชนิด เช่น หนวดปลาชุก ดิปลี หรือพริกน้ำตาย ซึ่งจะทำให้ความเขียว และความชุ่มชื้นบนพื้นดินทำให้รู้สึกเย็นสบาย พื้นที่บางส่วนปูวัสดุแข็ง เช่น อิฐดินเผา ศิลาล้าง หรือหินทราย ไว้ใช้วางชุดสนาม การปลูกต้นไม้ยืนต้น ควรเป็นต้นไม้ขนาดเล็กหรือขนาดกลาง มีความสูงประมาณ 1.5 - 2.5 เมตร เช่น โมก แก้ว รำเพย แก้วเจ้าจอม พุด หรือปาล์มขนาดเล็ก เช่น หมากเขียว หมากแดง หมากนวล เป็นต้น





ส่วน
อาคารชุด

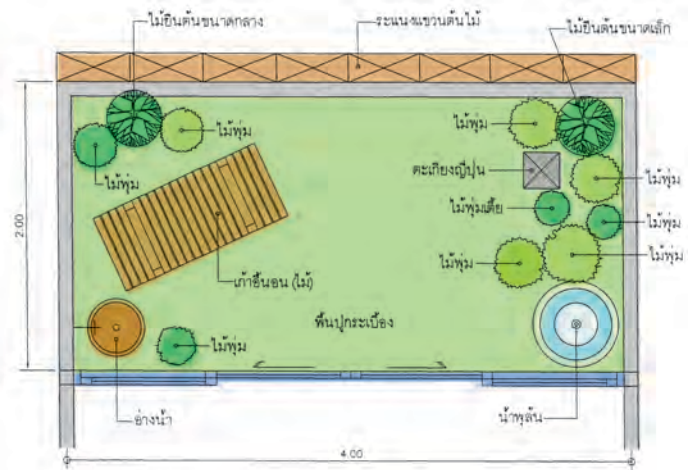


ส่วนอาคารชุดจะมีลักษณะค่อนข้างถาวร เพราะผู้อยู่อาศัยเป็นเจ้าของ ดังนั้น การตกแต่งจึงไม่ต้องคำนึงถึงการโยกย้ายบ่อยๆ อาจยกกระดပ်พื้นขึ้นตรงบริเวณที่วางชุดนั่งเล่น กระบะต้นไม้อาจมีขนาดใหญ่ลึกลงหน่อยก็ได้ การทำโครงไม้ระแนงก็เพื่อไว้แขวนต้นไม้ หรือปลูกไม้เลื้อย ถ้ามีแสงแดดเพียงพอ





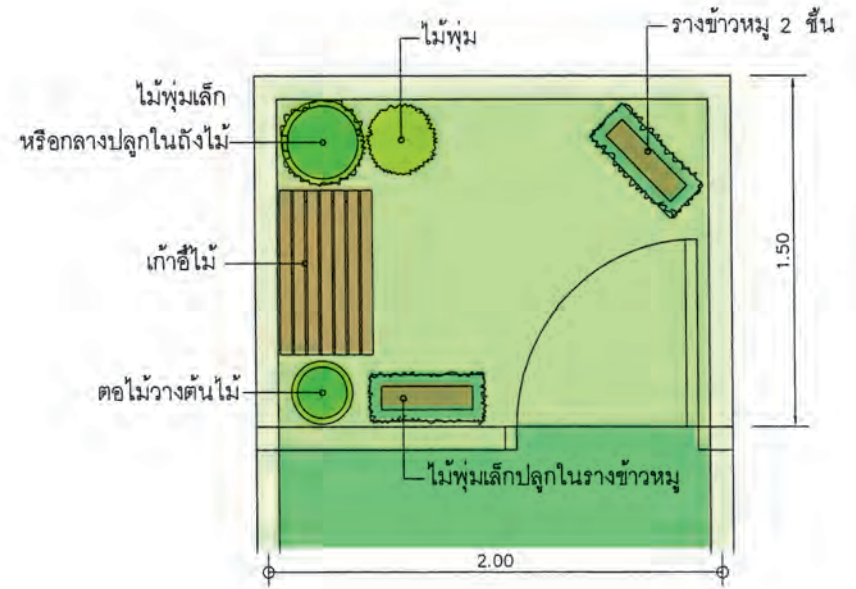
สวน อาคาร พาณิชยกรรม



โดยทั่วไป ระเบียงอาคารพาณิชย์จะมีขนาดค่อนข้างแคบ แต่ออกแบบให้ใหญ่ได้ หากเจ้าของต้องการ อย่างไรก็ตาม เกล็ดลักษณะของอาคารพาณิชย์ คือ เหล็กคัต ดั้งนั้น จึงน่าจะออกแบบให้เหล็กคัตมีความสวยงามน่าดู และใช้ประโยชน์ได้มากกว่ากันขโมย เช่น ใช้เป็นที่วางกระบะต้นไม้ แถวนกากลางต้นไม้ ต้นไม้ไม่ควรมีขนาดใหญ่ หากมีแสงน้อย เพื่อจะได้ลึบเปลี่ยนโยกย้ายให้ได้รับแสงโดยทั่วถึง พื้นจะเป็นกระเบื้องหรือไม้ ขึ้นอยู่กับรสนิยมและความเหมาะสมของทิศทาง อ่างน้ำล้นเป็นของตกแต่งที่อาจเปลี่ยนเป็นอย่างอื่นได้ตามความชอบ



สวน หอพัก



ระเบียบ ของหอพักโดยทั่วไปจะมีขนาดประมาณ 1.50 x 2.0 เมตร ซึ่งมีเนื้อที่จำกัด แต่ก็สามารถจัดให้เป็นที่พักผ่อนได้ ด้วยการจัดเก้าอี้และต้นไม้ให้ชิดข้างฝาจะทำให้พื้นที่ดูกว้างขึ้น วัสดุอุปกรณ์ที่ใช้จัดสวนหอพัก ควรมีน้ำหนักเบา โยกย้ายง่าย เพราะผู้ที่อยู่หอพักไม่ใช่เจ้าของที่ถาวร วัสดุที่มีน้ำหนักเบา ได้แก่ กระบะไม้ หรือกระถางพลาสติก หากใช้อย่างใดอย่างหนึ่งก็ควรให้เป็นวัสดุชนิดเดียวกัน เพื่อให้กลมกลืนทั้งบริเวณ ต้นไม้ที่ใช้ควรดูแลง่าย สามารถอยู่ในที่ร่มรำไร ถ้าหากมีแสงแดดสาดถึงก็อาจใช้ไม้ดอกได้

