

## สถานการณ์ราคาก๊าซธรรมชาติ (NG)

บาท/MMBTU	พฤศจิกายน	ธันวาคม	เปลี่ยนแปลง
Gulf Gas	207.0472	206.3911	↓ 0.6561
Myanmar Gas	334.2211	329.6027	↓ 4.6184
LNG	481.4875	542.5104	↑ 61.0229
Pool Gas	341.2593	357.9104	↑ 16.6511
Energy Pool Price (EPP)*	351.5559	369.3131	↑ 17.7572
Spot LNG (\$/MMBTU)	16.2302	12.9700	↓ 3.2602

\*ที่มา : สำนักงานคณะกรรมการกำกับกิจการพลังงาน

หมายเหตุ : ราคาก๊าซธรรมชาติ (Pool) เดือนมกราคม 2567 อยู่ระหว่างรอการพิจารณาโครงสร้างราคาก๊าซธรรมชาติของคณะกรรมการกำกับกิจการพลังงาน

ราคาก๊าซธรรมชาติ (Pool) เดือนธันวาคม 2566 ปรับตัวเพิ่มขึ้นจากเดือนก่อน 16.6511 บาท/ล้านบีทียู มาอยู่ที่ระดับ 357.9104 บาท/ล้านบีทียู จากราคานำเข้า LNG ปรับตัวเพิ่มขึ้น

ราคา Spot LNG เติบโตเดือนธันวาคม 2566 ปรับตัวลดลงจากเดือนก่อน 3.2602 เหรียญสหรัฐฯ/ล้านบีทียู มาอยู่ที่ระดับ 12.9700 เหรียญสหรัฐฯ/ล้านบีทียู เนื่องจากปริมาณสำรอง LNG ของประเทศในแถบเอเชียเหนือและยุโรปอยู่ในระดับสูงเพียงพอกับความต้องการใช้

## สถานการณ์ราคา Spot LNG

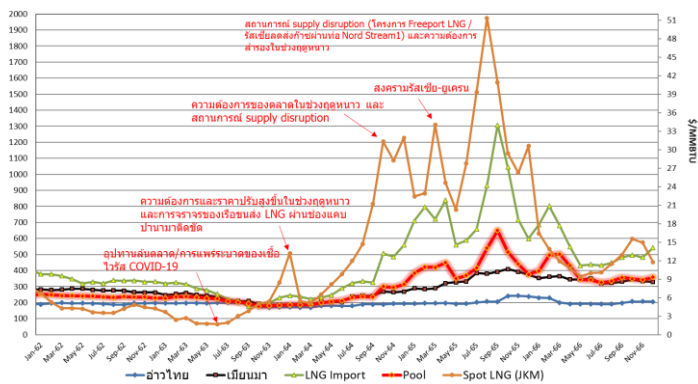
ราคา Spot LNG เติบโตในสัปดาห์นี้ ปรับตัวเพิ่มขึ้นจากสัปดาห์ก่อน 0.621 เหรียญสหรัฐฯ/ล้านบีทียู มาอยู่ที่ระดับ 8.806 เหรียญสหรัฐฯ/ล้านบีทียู เนื่องจากปัจจัยสำคัญต่างๆ ดังนี้

(+) บริษัท Tohoku Electric ประเทศญี่ปุ่นประกาศราคาซื้อ LNG สำหรับส่งมอบเดือนเมษายน 2567 หลังจากปริมาณไฟฟ้าที่ผลิตได้จากโรงไฟฟ้าพลังน้ำลดลง และมีรายงานปริมาณสำรอง LNG ของผู้ผลิตไฟฟ้าในประเทศลดลงจากสัปดาห์ก่อนถึงร้อยละ 9.7 มาอยู่ที่ระดับ 1.95 ล้านตัน

(+) ประเทศบังกลาเทศสั่งซื้อ LNG จำนวน 5 เทียเวรีอ สำหรับส่งมอบเดือนเมษายน 2567 สำหรับทดแทนการลดลงของก๊าซธรรมชาติในประเทศ ซึ่งสวนทางกับความต้องการใช้จากภาคพลังงานและอุตสาหกรรมที่เพิ่มมากขึ้น

(-) ประเทศจีนและเกาหลีใต้ยังคงมีปริมาณสำรอง LNG เพียงพอต่อความต้องการใช้

เปรียบเทียบราคาก๊าซธรรมชาติเฉลี่ยรายเดือน



## ราคาก๊าซ NGV

- **ปัจจุบันราคาขายปลีกก๊าซ NGV** (สถานีภายในรัศมี 50 กม. จากสถานีแม่)

ตั้งแต่วันที่ 16 กุมภาพันธ์ – 15 มีนาคม 2567



รถทั่วไป  
18.95 บาท/กก.



รถแท็กซี่  
14.62 บาท/กก.



รถโดยสารสาธารณะ\*  
14.62 บาท/กก.



สำหรับสถานีลูกที่อยู่ไกลจากสถานีแม่มากที่สุด (ไม่รวมภาษี อบจ.) 22.95 บาท/กก.

- ณ วันที่ 31 มกราคม 2567 ปริมาณการจำหน่ายก๊าซ NGV อยู่ที่ 2,920 ตันต่อวัน (หรือประมาณ 121.34 ล้านลูกบาศก์ฟุตต่อวัน) และมีสถานีบริการที่ยังเปิดให้บริการทั้งหมด 307 สถานี แบ่งเป็น สถานีแม่ 18 สถานี สถานีลูกและสถานีแนวท่อ 289 สถานี
- หมายเหตุ : \*ราคากลุ่มรถโดยสารสาธารณะผู้ถือบัตรสิทธิประโยชน์ มีเส้นทางรถเดินรถในเขตกรุงเทพฯ หมวด 1 และ 4 (ไม่รวมรถ ชมสม.)

