

สถานการณ์ราคาก๊าซธรรมชาติ (NG)

บาท/MMBTU	พฤษภาคม	มิถุนายน	เปลี่ยนแปลง
Gulf Gas	200.9183	201.3299	↑ 0.4116
Myanmar Gas	363.6260	364.4202	↑ 0.7942
LNG*	393.1579	410.4454	↑ 17.2875
Pool Gas**	300.1624	309.0391	↑ 8.8767
Spot LNG (\$/MMBTU)	11.2295	12.5777	↑ 1.3482

หมายเหตุ : *ราคานำเข้า LNG ตั้งแต่เดือนมีนาคม 2567 เป็นราคาเฉลี่ยทุก Shipper
**ที่มา : Pool Manager

ราคาก๊าซธรรมชาติ (Pool Gas) เดือนมิถุนายน 2567 ปรับตัวเพิ่มขึ้นจากเดือนก่อน 8.8767 บาท/ล้านบีทียู มาอยู่ที่ระดับ 309.0391 บาท/ล้านบีทียู จากราคานำเข้า LNG ปรับตัวเพิ่มขึ้น และอัตราแลกเปลี่ยนที่อ่อนค่าลง

ราคา Spot LNG เฉลี่ยเดือนมิถุนายน 2567 ปรับตัวเพิ่มขึ้นจากเดือนก่อน 1.3482 เหรียญสหรัฐฯ/ล้านบีทียู มาอยู่ที่ระดับ 12.5777 เหรียญสหรัฐฯ/ล้านบีทียู เนื่องจากมีความต้องการใช้ก๊าซธรรมชาติสำหรับผลิตไฟฟ้าในภูมิภาคเอเชียในช่วงฤดูร้อน

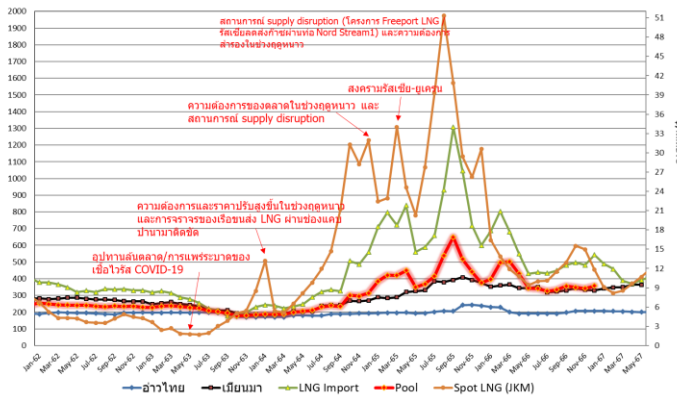
สถานการณ์ราคา Spot LNG

ราคา Spot LNG เฉลี่ยในสัปดาห์นี้ ปรับตัวเพิ่มขึ้นจากสัปดาห์ก่อน 0.320 เหรียญสหรัฐฯ/ล้านบีทียู มาอยู่ที่ระดับ 12.169 เหรียญสหรัฐฯ/ล้านบีทียู โดยมีปัจจัยสำคัญต่าง ๆ ดังนี้

(+) กำลังการผลิต LNG ของประเทศสหรัฐอเมริกาปรับลดลงร้อยละ 7 เมื่อเทียบกับสัปดาห์ก่อนหน้า เนื่องจากโครงการ Freeport LNG ได้รับความเสียหายจากพายุเฮอริเคนเบริลที่พัดเข้าชายฝั่งประเทศสหรัฐอเมริกาเมื่อสัปดาห์ที่ผ่านมา โดยสามารถเริ่มกลับมาเดินเครื่องได้บางส่วนตั้งแต่วันที่ 15 กรกฎาคม 2567 แต่คาดว่าจะยังต้องใช้เวลาอีกระยะหนึ่งกว่าจะสามารถกลับมาเดินเครื่องได้เต็มกำลังการผลิต 16.5 ล้านตัน/ปี อีกครั้ง และโครงการ Corpus Christi ยังอยู่ระหว่างการซ่อมบำรุง Compressor station โดยมีกำหนดการซ่อมบำรุงตั้งแต่วันที่ 7 – 22 กรกฎาคม 2567

(+) ประเทศไทยออกประกาศราคาซื้อ LNG จำนวน 3 เทียวเรือเพื่อส่งมอบในเดือนกันยายน 2567

เปรียบเทียบราคาก๊าซธรรมชาติเฉลี่ยรายเดือน



ราคาก๊าซ NGV

- **ปัจจุบันราคาขายปลีกก๊าซ NGV** (สถานีภายในรัศมี 50 กม. จากสถานีแม่)

ตั้งแต่วันที่ 16 กรกฎาคม – 15 สิงหาคม 2567



รถทั่วไป

18.55 บาท/กก.



รถแท็กซี่

15.59 บาท/กก.



รถโดยสารสาธารณะ*

18.55 บาท/กก.



สำหรับสถานีลูกที่อยู่ไกลจากสถานีแม่มากที่สุด (ไม่รวมภาษี อบจ.) 22.55 บาท/กก.

- ณ วันที่ 31 พฤษภาคม 2567 ปริมาณการจำหน่ายก๊าซ NGV อยู่ที่ 2,847 ตัน/วัน

(หรือประมาณ 117.45 ล้านลูกบาศก์ฟุต/วัน) และมีสถานีบริการที่ยังเปิดให้บริการทั้งหมด 294 สถานี แบ่งเป็น สถานีแม่

18 สถานี สถานีลูก 172 สถานี และสถานีแนวท่อ 104 สถานี

หมายเหตุ : ราคากลุ่มรถโดยสารสาธารณะผู้ถือบัตรสิทธิประโยชน์ มีเส้นทางรถในเขตกรุงเทพฯ หมวด 1 และ 4 (ไม่รวมรถ ชมก.)

