



สถานการณ์ราคาก๊าซธรรมชาติ (NG)

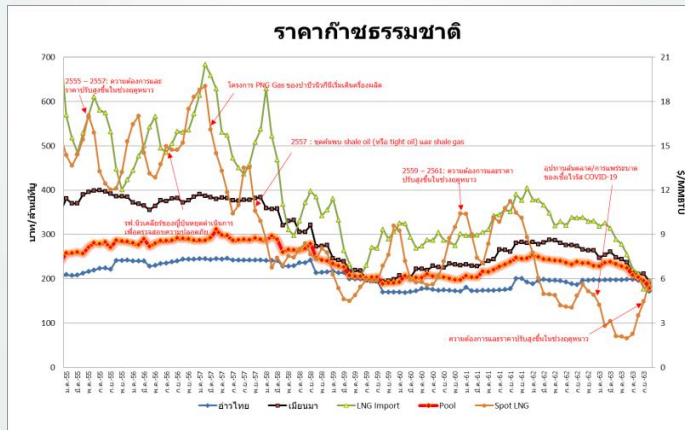
บาท/MMBTU	กันยายน	ตุลาคม	เปลี่ยนแปลง
Gulf Gas	196.0310	171.7076	↓ 24.3234
Myanmar Gas	210.6156	193.3612	↓ 17.2544
LNG	176.5718	185.9629	↑ 9.3911
Pool Gas	195.0526	178.6384	↓ 16.4142
Spot LNG (\$/MMBTU)	4.7263	6.2011	↑ 1.4748

ราคาก๊าซธรรมชาติ (Pool) เดือนตุลาคม 2563 อยู่ที่ 178.6384 บาท/ล้านบีทียู ปรับตัวลดลงจากเดือนก่อน 16.4142 บาท/ล้านบีทียู จากราคาตามสัญญาซื้อขาย ในอ่าวไทยและประเทศเมียนมาปรับตัวลดลงสะท้อนราคาน้ำมันในช่วงที่ผ่านมา

ราคา Spot LNG เฉลี่ยเดือนตุลาคม 2563 ปรับตัวเพิ่มขึ้นจากเดือนก่อน 1.4748 เหรียญสหรัฐฯ/ล้านบีทียู มาอยู่ที่ระดับ 6.2011 เหรียญสหรัฐฯ/ล้านบีทียู จากความต้องการ LNG สำหรับฤดูหนาว

สถานการณ์ราคา Spot LNG

ราคา Spot LNG เฉลี่ยในสัปดาห์นี้ปรับตัวเพิ่มขึ้นจากสัปดาห์ก่อน 1.559 เหรียญสหรัฐฯ/ล้านบีทียู มาอยู่ที่ระดับ 9.538 เหรียญสหรัฐฯ/ล้านบีทียู จากโครงการผลิตในประเทศกาตาร์ ออสเตรเลีย ไนจีเรียและมาเลเซีย ประสบเหตุขัดข้องทางเทคนิคกะทันหัน ส่งผลให้ปริมาณอุปทานเที่ยวเรือในตลาดลดลง และผู้ซื้อที่มีสัญญาซื้อขายกับโครงการดังกล่าว จำเป็นต้องออกจัดหาเที่ยวเรือทดแทน และการขนส่ง LNG ผ่านช่องแคบปานามาที่มีความล่าช้าเนื่องจากสภาพอากาศไม่เหมาะสม การเพิ่มมาตรการตรวจสอบเพื่อป้องกันการแพร่ระบาดของ COVID-19 และปริมาณเที่ยวเรือจากโครงการในสหรัฐฯ ที่เพิ่มขึ้นอย่างต่อเนื่อง นอกจากนี้ ค่าจ้างเรือขนส่ง LNG ที่ปรับตัวสูงขึ้นในช่วงนี้ทำให้การเสนอขายเที่ยวเรือระหว่างภูมิภาคเป็นไปได้ยากขึ้น ประกอบกับพยากรณ์อากาศในประเทศเกาหลีใต้และจีนคาดการณ์ว่าสภาพอากาศจะหนาวกว่าปกติในช่วงฤดูหนาวนี้ ส่งผลให้ผู้ซื้อที่มีความต้องการจัดหา Spot LNG เพิ่มขึ้น



ราคาก๊าซ NGV

- **ปัจจุบันราคาขายปลีกก๊าซ NGV** (สถานีภายในรัศมี 50 กม. จากสถานีแม่) ตั้งแต่วันที่ 16 พฤศจิกายน - 15 ธันวาคม 2563



รถยนต์ส่วนบุคคล
13.10 บาท/กก.



รถโดยสารสาธารณะ:
13.10 บาท/กก.



สำหรับสถานีลูกที่อยู่ไกลจากสถานีแม่มากที่สุด (ไม่รวมภาษีอบจ.) 17.10 บาท/กก.

- ณ วันที่ 31 ตุลาคม 2563 ปริมาณการจำหน่ายก๊าซ NGV อยู่ที่ 3,784 ตันต่อวัน (หรือประมาณ 160.95 ล้านลูกบาศก์ฟุตต่อวัน) และมีสถานีบริการ NGV สะสมจำนวน 511 สถานี ทั้งนี้ มีสถานีบริการที่ยังเปิดให้บริการทั้งหมด 424 สถานี แบ่งเป็น สถานีแม่ 19 สถานี สถานีลูกและสถานีแนวท่อ 405 สถานี